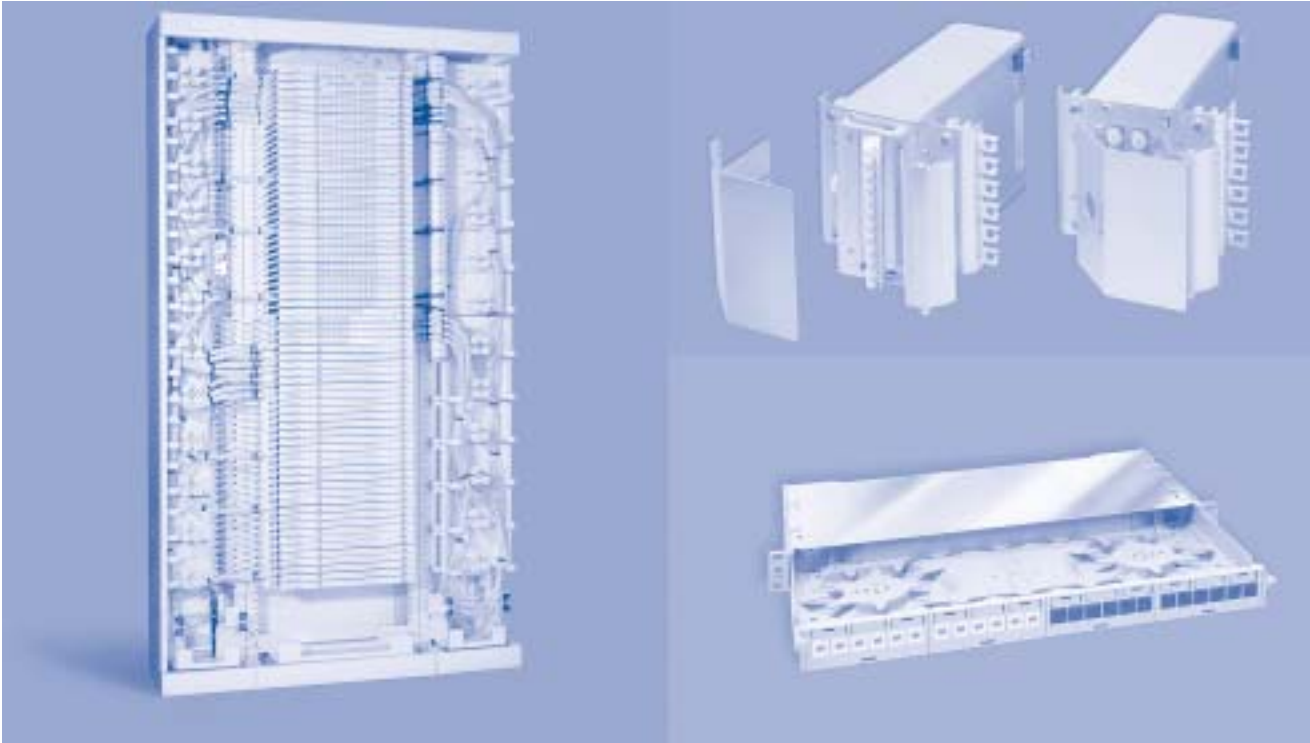


Оптические распределительные устройства



Оптическая техника Fiber PLUS

Уже в течение ряда лет растет потребность в повышении пропускной способности сетей. Использование Интернета и мультимедийных приложений требуют такого расширения полосы пропускания, что ежегодный прирост потребностей составляет около 35%. Поэтому в долгосрочной перспективе только оптические сети смогут обеспечивать необходимый диапазон полосы пропускания.

Все чаще используются оптические системы передачи, у которых скорость передачи данных достигает 1,2 терабит/сек. Современные системы DWDM используют уже большую часть оптического спектра (длина волны от 1310 до 1625 нм). В связи с этим растут требования к инфраструктуре, а также к пассивным оптическим компонентам.

Фирма KRONE предлагает оборудование на основе технических решений FiberPLUS для внутриобъектовых сетей и сетей связи, от соединительных розеток до распределительных шкафов. Это оборудование поможет Вам обеспечить соответствие современным и будущим требованиям сетей.

Содержание главы

	Стр.
8.0 Обзор	365
8.1 Распределительные системы Fiber PLUS	366
8.2 Распределительные устройства наружной установки Fiber PLUS	394
8.3 Внутриобъектовые распределительные устройства Fiber PLUS	408
8.4 Конструктивы Fiber PLUS® для систем PROFIL	416
8.5 Конструктивы Fiber PLUS® для 19" и ETSI	428
8.6 Розетки Fiber PLUS®	442
8.7 Принадлежности Fiber PLUS®	444

Оптические распределительные устройства Fiber PLUS

ODS 1000

Оптическая распределительная система ODS 1000 (Optical Distribution System 1000) отличается высокой гибкостью и многообразием функций. Благодаря большой емкости данная система идеально подходит в качестве основного или промежуточного распределительного устройства для всех оптических узлов сети. Типичные области применения – интерфейсы между магистральной сетью и городской сетью, городской сетью и сетью доступа и внутриобъектовой сетью. Система ODS 1000 состоит из стойки и выдвижных блоков. Выдвижные блоки служат для размещения сварных соединений, разъемных соединений и устройств ответвлений. Для упорядоченной прокладки кабелей, коммутационных оптических кабелей, армированных на обоих концах оптическими соединителями и оптических кабелей, армированных на одном конце оптическим соединителем, а также для укладки запасов длин кабелей несущий каркас слева и справа оснащается дополнительными узкими секциями, в которых размещаются различные элементы упорядоченной укладки кабелей. При необходимости через правую систему упорядоченной укладки кабелей на второй уровень могут быть введены предварительно армированные в заводских условиях кабели (кабели типа Break-Out).

Функции ODS 1000

Сращивание и коммутация

ODS 1000 может использоваться в качестве РУ для сращивания или коммутации, а также для комбинации этих обеих функций. Блоки для сращивания и коммутации соединяются одноволоконными оптическими кабелями, армированными на обоих концах оптическими соединителями или армированными в заводских условиях многоволоконными кабелями типа «mini breakout».

Изменение типа соединения

Имеется возможность изменять тип соединения, т.е. оба вида соединения (разъемное и неразъемное) могут заменять друг друга.

Монтаж дополнительных кабелей без ущерба для функций оборудования

Благодаря наличию систем укладки кабелей дополнительные оптические кабели могут быть проложены для увеличения емкости распределительного устройства. При этом нет необходимости в перемещении волокон и коммутационных кабелей, которые уже находятся в эксплуатации.

Контрольная функция

ODS 1000 дает возможность контролировать резервные («темные») волокна. Для этого используются выдвижные блоки со встроенными элементами разветвления, которые конфигурируются в зависимости от потребностей пользователя или особенностей сети.

Функции основных элементов

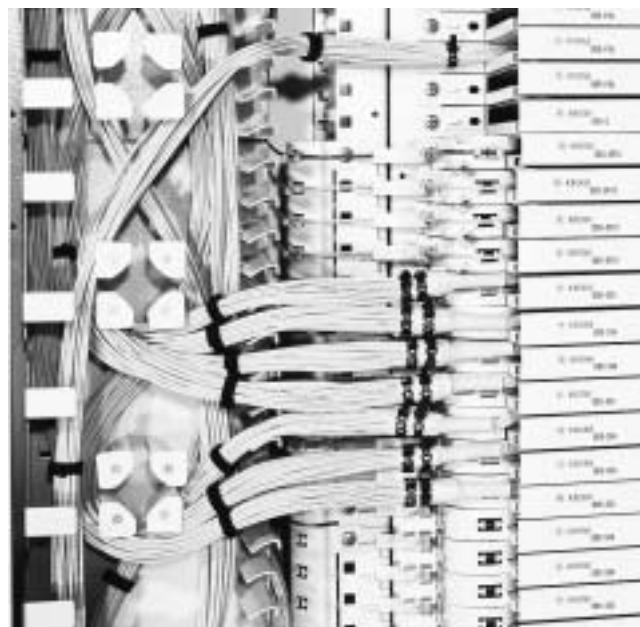
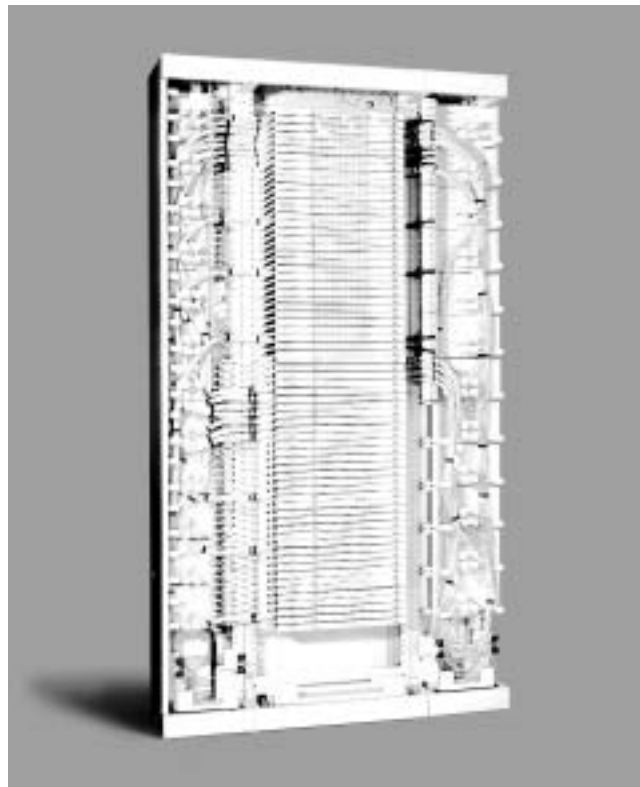
Система упорядоченной укладки кабелей, левая

Используется для прокладки оптических кабелей, армированных на одном конце оптическим соединителем, от блоков сращивания до блоков коммутации (возможности оснащения определяются исполнением распределительного устройства).

Ввод кабеля обеспечивается сверху или снизу, с креплением кабелей и заземлением на шину заземления. Распределение пучков оптических волокон (например, пучка из 24 волокон на 2 пучка по 12 волокон).

Прокладка пучковых оптических волокон к блокам сращивания или блокам сращивания и коммутации.

Прокладка коммутационных оптических кабелей между блоками сращивания или блоками сращивания коммутации (стационарные соединения).



Система упорядоченной укладки кабелей, левая.

Оптические распределительные устройства Fiber PLUS

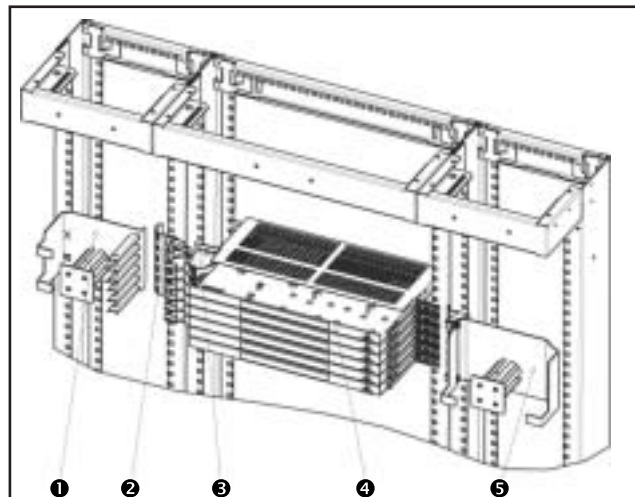
Система упорядоченной укладки кабелей

6977 2 512-00	6 шт.	Система укладки, правая.
6977 2 512 -01	6 шт.	Система укладки, правая, с направляющими элементами.
6977 2 518-00	12 шт.	Система укладки кабелей, левая.
6977 2 517 -00	6 шт.	Система укладки волокон.
6977 2 528-00	36 шт.	Направляющая R30 для кабелей «pigtail».

Комплектующие

6977 2 525-00	1 шт.	Шина заземления, ширина 300 мм.
6977 2 526-00	1 шт.	Шина крепления, ширина 300 мм (ЕП= 2 шт.).
6977 2 527-00	1 шт.	Соединительная плата, ширина 300 мм (ЕП= 2 шт.).
6977 2 529-00	1 шт.	Кабельный ввод для доукомплектования.
6977 2 516-11	72 шт.	Панель адаптеров LC/SC/12. (ЕП= 12 шт.).
6824 2 222 -01	864 шт.	Адаптер SC/APC.

Кассеты, держатели, элементы защиты сростков волокон, а также кабели типа «pigtail» и «patchcord» не приведены.



Элементы упорядоченной укладки кабелей, левая сторона

- 1 – Укладка кабелей.
- 2 – Укладка оптических волокон.

Центральная часть

- 3 – Направляющий элемент R30.
- 4 – Блок S24.

Элементы упорядоченной укладки кабелей, правая сторона

- 5 – Укладка кабелей без направляющих (устанавливаются с правой стороны блоков сращивания). Укладка кабелей с направляющими используется для блоков сращивания и коммутации.

Данные для заказа:

Номер заказа	Наименование	Вес/ЕП	ЕП
А Компоненты шкафа			
7039 1 101-10	Каркас РУ. Высота 2200 мм, ширина 600 мм.	23,800 кг	1 шт.
7039 1 151-10	Каркас РУ. Высота 1800 мм, ширина 600 мм.		1 шт.
7039 1 110-10	Каркас РУ. Высота 2200 мм, ширина 300 мм.		1 шт.
7039 1 251-10	Каркас РУ. Высота 1800 мм, ширина 300 мм.		1 шт.

Оптические распределительные устройства Fiber PLUS

Комплекту- ющие:	Номер заказа	Наименование	Вес/ЕП	ЕП
		7039 1 102-10	Боковая стенка РУ, левая или правая.	6,500 кг
	7039 1 104-10	Дверца РУ с двойным запором, открывается: справа, без личинки замка.	15,300 кг	1 шт.
	7039 1 105-10	Дверца РУ с одинарным запором, открывается: слева, без личинки замка.	15,300 кг	1 шт.
	7039 1 106-10	Задняя стенка РУ.	15,400 кг	1 шт.
	7039 1 167-10	Верхняя крышка, из 3-х частей. Ширина 600 мм.	1,400 кг	1 шт.
	7039 1 177-10	Верхняя крышка, составная. Ширина 300 мм.		1 шт.
	7039 1 120-10	Крепление РУ к стене.	0,300 кг	1 шт.
	7039 1 121-00	Крепление РУ к кабельросту.	3,800 кг	1 шт.
	7039 1 123-00	Крепление РУ «бок в бок».	0,018 кг	1 шт.
	7039 1 124-00	Крепление «спина к спине».	0,030 кг	1 шт.
	6977 2 519-00	Система укладки кабелей, правая, для кабеля РТФ.		1 шт.
	6977 2 523-00	Крепежный уголок на ширину стойки 300 мм.		1 шт.
	6977 2 524-00	Крепежный уголок на ширину стойки 600 мм.		1 шт.
	6977 2 525-00	Шина заземления для ODS 1000. Ширина 300 мм.		1 шт.
	6977 2 526-00	Шина крепления кабеля для ODS 1000.		2 шт.
	6977 2 527-00	Соединительная плата для ODS 1000.	0,150 кг	2 шт.
	6977 2 528-00	Направляющий элемент R30 для кабелей типа «pigtail».		1 шт.
	6977 2 528-01	Направляющий элемент R30 для армированных волокон с буферным покрытием типа «pigtail» и стационарно укладываемых волокон.		1 шт.
	6977 2 529-00	Ввод кабеля для ODS 1000.		1 шт.
	6977 2 532-00	Соединительный модуль для ODS 1000.		1 шт.

Оптические распределительные устройства Fiber PLUS

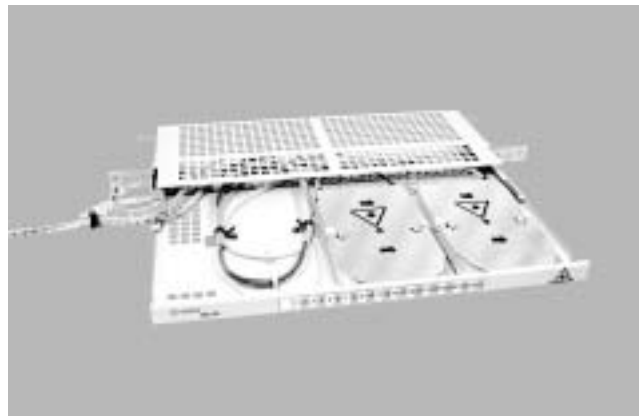
Блок сращивания ODS-S24, неукomплектованный

Предназначен для размещения 24 сростков волокон.

Объем поставки каждой ЕП

- 1 блок для сращивания ODS-S24, неукomплектованный.
- Крепежный материал.

Размеры (Ш x В x Г) в мм: 453 x 25 x 287.



Кросс ODS-S24, укомплектованный 2х модулями сращивания FAME 6.

Макс. емкость:	Возможности комплектации	Сростков на блок	Блоков на РУ Высота стойки: 1800 мм/2200 мм	Сростков на РУ Высота стойки: 1800 мм/2200 мм
	Для индивидуальных цепей (Single Circuit): 2 x модуль сращивания FAME6	24	64/72	1536/2200
	Для индивидуальной укладки: 2 x кассета сращивания KRONE	24	64/72	1536/1728
	2 x кассета сращивания UK24	48	64/72	3072/3456

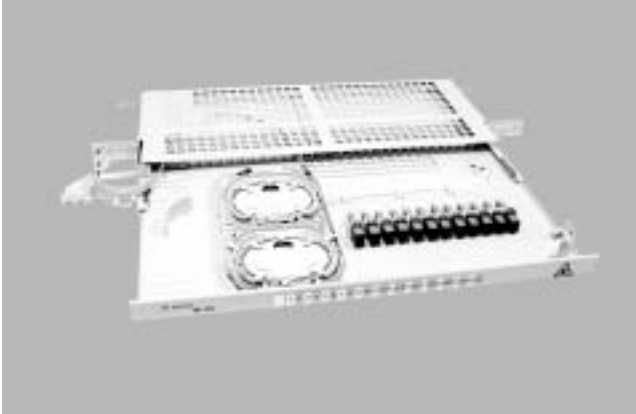
Рекомендация по заказу

Кассеты сращивания и прочие комплектующие заказываются отдельно.

Данные для заказа:	Номер заказа	Наименование	Вес/ЕП	ЕП
	6977 2 500-00	Блок сращивания ODS-S24, неукomплектованный.		1 шт.

Комплекту-ющие:	Номер заказа	Наименование	Вес/ЕП	ЕП
	6769 2 261-00	Модуль сращивания FAME 6 С.	0,100 кг	1 шт.
	6769 2 261-01	Модуль сращивания FAME 6S.	0,100 кг	1 шт.
	6833 2 239-01	Кассета KRONE.	0,040 кг	1 шт.
	6769 2 333-00	Кассета UK 24.	0,046 кг	1 шт.
	6800 2 035-15	Защитная гильза сростка (обжимная).	0,070 кг	150 шт.
	6800 2 052-00	Защитная гильза сростка термоусаживаемая 35 мм, для модуля сращивания FAME S.	0,010 кг	25 шт.
	6800 2 033-25	Защитная гильза сростка термоусаживаемая 50 мм, для кассеты KRONE и UK 24.	0,015 кг	25 шт.
	6800 2 053-00	Защитная гильза сростка термоусаживаемая 50 мм, для кассеты OPAL и UK 24.	0,020 кг	25 шт.
	6800 2 036-02	Держатель обжимных защитных гильз сростков на 12 сростков.	0,010 кг	2 шт.
	6800 2 034-02	Держатель термоусаживаемых защитных гильз сростков на 6 сростков.	0,006 кг	2 шт.

Оптические распределительные устройства Fiber PLUS



Блок сращивания и коммутации ODS-SP 12, укомплектованный 12 оптическими соединителями SC/APC8°, кассетами FAME 6C.

Блок сращивания и коммутации ODS-SP12 неукомплектованный

Предназначен для размещения 12 сростков и оптических соединителей типа SC, E2000, LC* или FC.

Оптические шнуры типа «pigtail» с соответствующими комплектами устанавливаются по отдельности, или же используется модуль сращивания заводской сборки, укомплектованный оптическими шнурами типа «pigtail».

Состав ЕП

- 1 блок сращивания и коммутации ODS-SP 12, неукомплектованный.
- Крепежный материал.

Размеры (Ш x В x Г) в мм: 453 x 25 x 287.

* – При применении кассеты UK24 и соединителей LC в одном блоке ODS-SP12 можно разместить 24 соединения.

Макс. емкость:	Возможности комплектации	Сростков на блок	Блоков на РУ	Сростков на РУ
			Высота стойки: 1800 мм/2200 мм	Высота стойки: 1800 мм/2200 мм
	1x модуль сращивания FAME6 или KRONE и 12 x SC, E2000, FC или LC	12	64/72	768/864
	1x кассета сращивания UK24 и 12 x SC, E2000, FC и 12 LC-Duplex	12	64/72	768/8641
		24	64/72	536/1728

Рекомендация по заказу

Крепления адаптеров, адаптеры, оптические шнуры типа «pigtail», кассеты сращивания и прочие комплектующие следует заказывать отдельно.

Данные для заказа:	Номер заказа	Наименование	Вес/ЕП	ЕП
		6977 2 501-50	Блок сращивания и коммутации ODS -SP 12, неукомплектованный.	

Комплектующие:	Номер заказа	Наименование	Вес/ЕП	ЕП
		6769 2 261-00	Модуль сращивания FAME 6 C.	0,100 кг
	6769 2 261-01	Модуль сращивания FAME 6S.	0,100 кг	1 шт.
	6833 2 239-01	Кассета KRONE.	0,040 кг	1 шт.
	6769 2 333-00	Кассета UK 24.	0,046 кг	1 шт.
	6800 2 035-15	Защитная гильза сростка (обжимная).	0,070 кг	150 шт.
	6800 2 052-00	Термоусаживаемая защитная гильза сростка 35 мм для модуля сращивания FAME S.	0,010 кг	25 шт.
	6800 2 033-25	Термоусаживаемая защитная гильза сростка 50 мм, для кассеты KRONE и UK 24.	0,015 кг	25 шт.
	6800 2 053-00	Термоусаживаемая защитная гильза сростка 50 мм, для кассеты OPAL и UK 24.	0,020 кг	25 шт.
	6800 2 036-02	Держатель защитных гильз сростков (обжимных) для 12 сростков.	0,010 кг	2 шт.
	6800 2 034-02	Держатель термоусаживаемых защитных гильз сростков для 6 сростков.	0,006 кг	2 шт.

Оптические распределительные устройства Fiber PLUS

Специальные комплектующие:	Номер заказа	Наименование	Вес/ЕП	ЕП
	6977 2 516 -11	Панель под адаптер соединителей типа SC-, LC, -E2000K.		
	6977 2 516-10	Панель под адаптер соединителей типа FC.		
	6977 2 300-00	Модуль сращивания, 12 x SC/PC, MM50.		
	6977 2 300-11	Модуль сращивания, 12 x SC/PC, MM62,5.		
	6977 2 301-12	Модуль сращивания, 12 x E2000/APC, SM.		

Блок коммутации ODS-P24 неукomплектованный

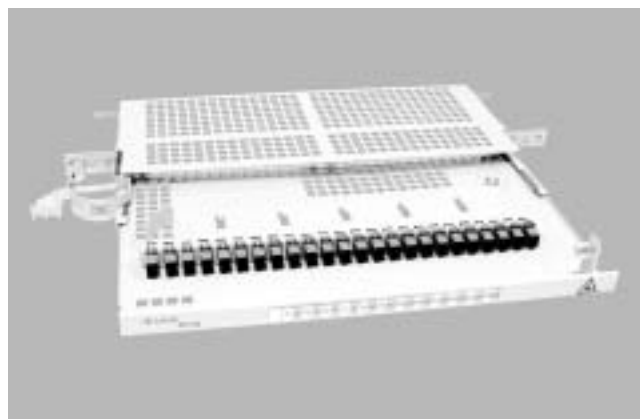
Предназначен для установки 24 адаптеров типа SC, E2000, LC-Duplex или FC.

Крепления адаптеров вынимаются отдельно, таким образом, при необходимости оптические соединители могут удобно числить.

Состав ЕП

- 1 блок коммутации ODS-P24, неукomплектованный.
- Крепежный материал.

Размеры (Ш x В x Г) в мм: 453 x 25 x 287.



Макс. емкость:	Возможности комплектации	Сростков на блок	Блоков на РУ	Сростков на РУ
			Высота стойки: 1800 мм/2200 мм	Высота стойки: 1800 мм/2200 мм
	24xSC, E2000 или FC	24	64/72	1536/1728
	24xLC-Duplex	48	64/72	3072/3456

Для обеспечения наглядности подключения и укладки соединительных кабелей типа «patchcord» рекомендуется ограничить количество соединителей до 864.

Рекомендация по заказу

Держатели адаптеров и адаптеры заказываются отдельно.

Данные для заказа:	Номер заказа	Наименование	Вес/ЕП	ЕП
	6977 2 503-00	Блок коммутации ODS -P24, неукomплектованный.		

Специальные комплектующие:	Номер заказа	Наименование
	6977 2 516 -11	Панель адаптера для соединителей типа SC-, LC,-E2000K.
	6977 2 516-10	Панель адаптера для соединителей типа FC.

Оптические распределительные устройства Fiber PLUS



Блок разветвителей, укомплектованный.

Блок разветвителей ODS-C

Соединители подключаются на входе и выходе модулей. Обеспечивается установка 18 адаптеров для соединителей SC, E2000, LC или FC.

Поставка осуществляется с выполненным в заводских условиях монтажом

- Модуля разветвителей BG 10.
- Держателей адаптеров и самих адаптеров.

Данные для заказа:

Номер заказа	Наименование	Вес/ЕП	ЕП
6977 2 502-00	Блок разветвителей ODS-C.		1 шт.



для SC и E2000.

Держатель адаптера оптического соединителя

Держатель предназначен для крепления адаптера в блоке коммутации ODS-P24 или блоке сращивания/коммутации ODS-SP12 в оптическом кроссе ODS 1000.

Состав ЕП

12 держателей адаптеров (6 серых и 6 белых).

Данные для заказа:

Номер заказа	Наименование	Вес/ЕП	ЕП
6977 2 516 -11	Держатель адаптера для соединителей типа SC-, LC,-E2000К.		1 комп.
6977 2 516-10	Держатель адаптера для соединителей типа FC.		1 комп.
6977 2 516-12	Держатель адаптера для соединителей E2000 (Diamond).		1 комп.

Оптические распределительные устройства Fiber PLUS

Направляющий элемент R30

Служит для ввода оптических волокон в блок сращивания ODS-S24 и блок сращивания/коммутации ODS-SP12, обеспечивая радиус изгиба 30 мм. При соединении с блоком сращивания ODS-S24 к этому элементу крепятся также кабели типа «pigtail», прокладываемые к блоку коммутации ODS-P24.

Состав ЕП

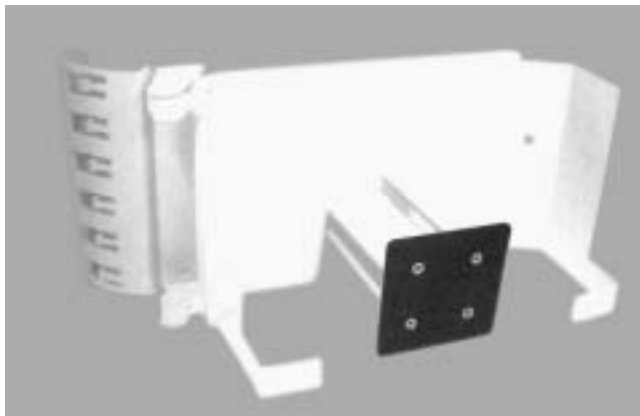
1 направляющий элемент R30.



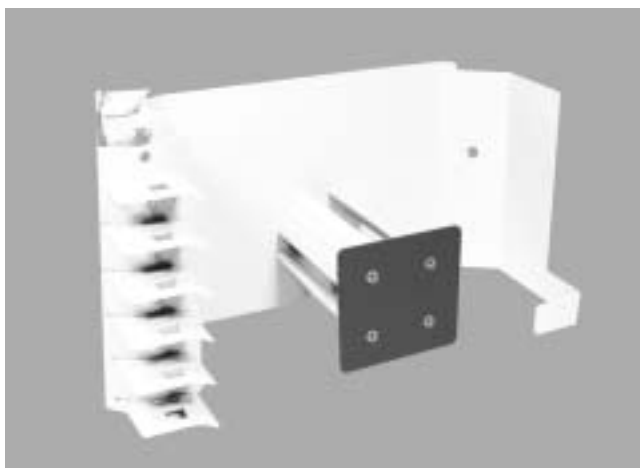
Для кабелей типа «pigtail».

Данные для заказа:	Номер заказа	Наименование	Вес/ЕП	ЕП
	6977 2 528-00	Направляющий элемент R30 для кабелей типа «pigtail».		1 шт.
	6977 2 528-01	Направляющий элемент R30 для армированных оптических волокон типа «pigtail» и волокон стационарной прокладки.		1 шт.

Оптические распределительные устройства Fiber PLUS



Элемент упорядоченной укладки кабелей, правый, без узлов подводки кабелей.



Элемент упорядоченной укладки кабелей, правый, с узлами подводки кабелей.

Элемент укладки кабелей, правый

На лицевой стороне системы упорядоченной укладки кабелей кабели типа «patchcord», прокладываемые от блоков и с помощью направляющих элементов могут:

- выводиться вверх из распределительного устройства,
- прокладываться между отдельными выдвижными блоками,
- прокладываться в соседний ODS 1000.

На тыльной стороне системы упорядоченной укладки кабелей (на рисунке скрыта узлами системы укладки кабелей) крепятся введенные в распределительное устройство армированные в заводских условиях многоволоконные кабели (кабели Break-Out), а также вводятся армированные кабели и оптические шнуры типа «patchcord» в блоки коммутации.

Система упорядоченной укладки кабелей состоит из узкой стойки (ширина 300 мм), которая располагается справа от оптического кросса ODS 1000 и оснащается элементами укладки кабелей. Один элемент соответствует шести блокам в системе оптического кросса. Рекомендуется использование комплекта с 12 элементами укладки кабелей.

Данные для заказа:	Номер заказа	Наименование	Вес/ЕП	ЕП
	6977 2 512-00	Элемент укладки кабелей, правый, без узлов подводки кабелей.		1 шт.
	6977 2 519-01	Элемент укладки кабелей, правый, с узлами подводки кабелей.		1 шт.

Специальные комплектующие:	Номер заказа	Наименование
	6977 2 519-00	Элемент укладки кабелей, правый для кабеля PTF.

Оптические распределительные устройства Fiber PLUS

Элемент упорядоченной укладки кабелей, левый

Система упорядоченной укладки кабелей состоит из узкой стойки (ширина 300 мм), которая размещается с левой стороны оптического кросса ODS 1000 и оснащается элементами укладки кабелей. Один элемент укладки соответствует 6 блокам центральной части оптического кросса.

Элементы укладки кабелей используются только для прокладки оптических кабелей типа «pigtail» от блоков сращивания до блоков коммутации, и могут быть использованы в зависимости от степени комплектации распределительного устройства.

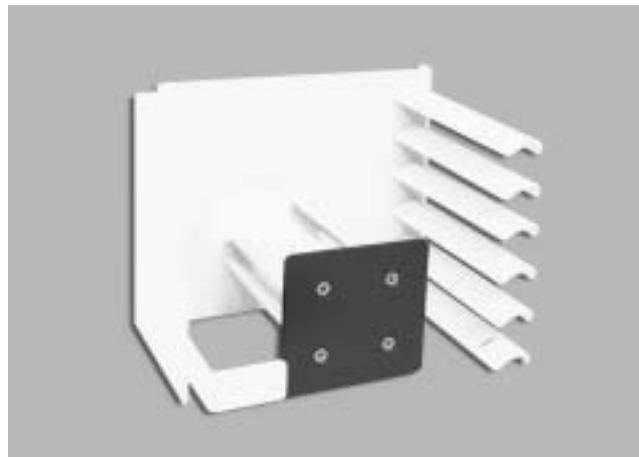
На передней части системы укладки кабелей с помощью элементов укладки кабелей оптические кабели типа «pigtail» прокладываются от блоков сращивания до блоков коммутации.

На тыльной части системы укладки кабелей

- кабели прокладываются сверху или снизу, крепятся и при необходимости заземляются;
- разделяются пучками оптических волокон (например, пучок из 24 волокон разделяется на 2 пучка по 12 волокон);
- пучки волокон подводятся к блокам.

Объем поставки одной ЕП

1 элемент укладки кабелей, левый.



Элемент укладки кабелей, левый.

Данные для
заказа:

Номер заказа	Наименование	Вес/ЕП	ЕП
6977 2 518-00	Элемент укладки кабелей, левый.		1 шт.

Оптические распределительные устройства Fiber PLUS



Элемент укладки оптических волокон, левый.

Элемент укладки оптических волокон, левый

В системе упорядоченной укладки кабелей осуществляется прокладка пучков оптических волокон до блоков сращивания ODS-S24 и блоков сращивания коммутации ODS-SP12. Одному элементу укладки оптических волокон по высоте соответствует 6 блоков.

Объем поставки

1 элемент укладки оптических волокон, левый.

 Данные для
заказа:

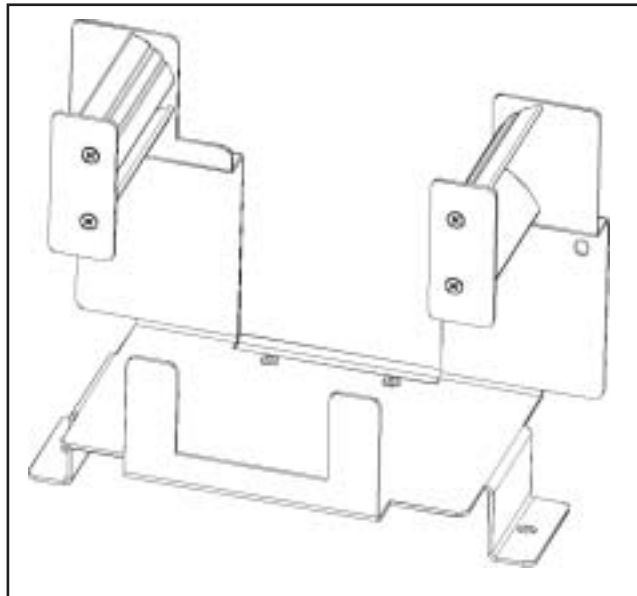
Номер заказа	Наименование	Вес/ЕП	ЕП
6977 2 517-00	Элемент укладки оптических волокон, левый.		1 шт.

Оптические распределительные устройства Fiber PLUS

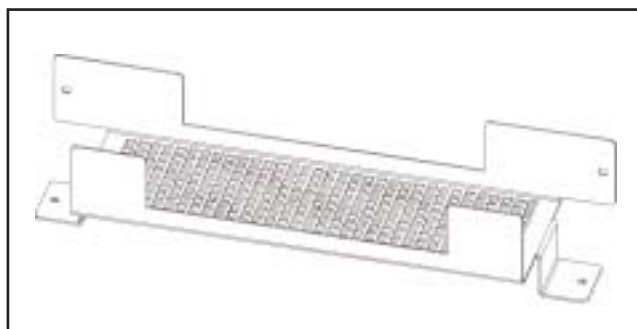
Крепежный уголок

Крепежный уголок монтируется в нижней части стойки оптического кросса ODS 1000.

Он предназначен для крепления и прокладки кабелей и оптических волокон при выполнении кроссовых соединений с соседним оптическим кроссом ODS 1000.



Крепежный уголок для стойки шириной 300 мм.



Крепежный уголок для стойки шириной 600 мм.

Данные для
заказа:

Номер заказа	Наименование	Вес/ЕП	ЕП
6977 2 523-00	Крепежный уголок для стойки шириной 300 мм.		1 шт.
6977 2 524-00	Крепежный уголок для стойки шириной 600 мм.		1 шт.

Оптические распределительные устройства Fiber PLUS

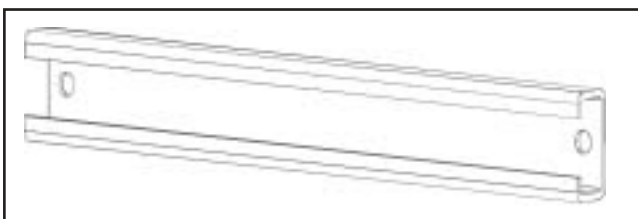


Шина заземления для оптического кросса ODS 1000

Шина заземления предназначена для выполнения шести подключений проводов заземления в стойках ODS 1000.

Данные для
заказа:

Номер заказа	Наименование	Вес/ЕП	ЕП
6977 2 525-00	Шина заземления для ODS 1000. Ширина 300 мм.		1 шт.



Шина крепления кабелей для ODS 1000

Шина предназначена для крепления вводимых кабелей в оптический кросс ODS 1000.

В зависимости от способа подведения кабеля крепятся в верхней или нижней части шкафа.

Данные для
заказа:

Номер заказа	Наименование	Вес/ЕП	ЕП
6977 2 526-00	Шина для крепления кабелей ODS 1000.		2 шт.

Оптические распределительные устройства Fiber PLUS

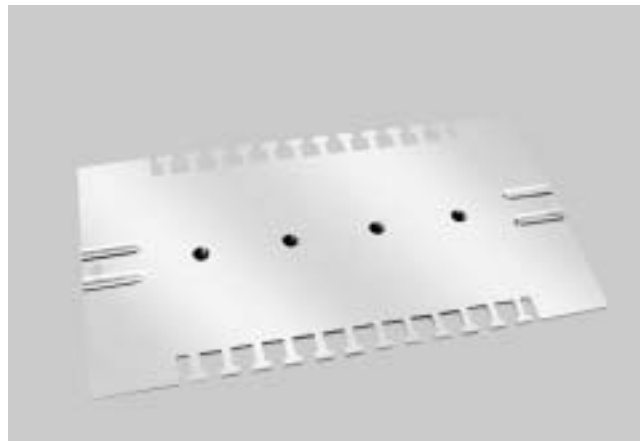
Плата подключения для ODS 1000

Плата подключения предназначена для крепления пучков оптических волокон, а также для крепления кабелей при работах по доукомплектованию системы.

К ней могут также крепиться Y-образные элементы для разделения пучков из 24 оптических волокон на два пучка по 12 оптических волокон с помощью кабельных стяжек.

Плата подключения устанавливается в левую стойку кросса 2200 x 300 x 300.

Размеры (Ш x В) в мм: 250 x 120.



Данные для заказа:

Номер заказа	Наименование	Вес/ЕП	ЕП
6977 2 527-00	Плата подключения для ODS 1000.	0,150 кг	2 шт.

Гофрированный шланг для прокладки кабелей, для ODS 1000

Гофрированный шланг для прокладки кабелей, предназначенный для дальнейшей прокладки в нем кабелей, крепится при первичном монтаже на платах подключения левой стойки 2200 x 300 x 300.

По гофрированному шлангу оптические волокна прокладываются к местам установки блоков. Таким образом, предоставляется возможность прокладки кабелей в дальнейшем, без переустановки имеющихся элементов укладки кабелей и кабелей типа «pigtail».

Длина: 1,6 м.

Внутренний диаметр: 17 мм.



Данные для заказа:

Номер заказа	Наименование	Вес/ЕП	ЕП
6977 2 529-00	Гофрированный шланг для прокладки кабелей, для ODS 1000.		1 шт.

Оптические распределительные устройства Fiber PLUS



Соединительный модуль для ODS 1000

Для установки двух плинтов LSA-PLUS 2/10.

Данные для
заказа:

Номер заказа	Наименование	Вес/ЕП	ЕП
6977 2 532-00	Соединительный модуль для кросса ODS 1000.		1шт.

Оптические распределительные устройства Fiber PLUS

Оптический кросс ODS 500

Оптический кросс ODS 500 (Optical Distribution System 500) представляет собой модульную распределительную систему, которая позволяет производить подключение и коммутацию оптических кабелей. Базой является система модульных шкафов распределительной системы метрического конструктива ETSI. Она служит для установки встраиваемых каркасов и компонентов подключения.

По мере необходимости конфигурируется

- несущими оптических модулей;
- кроссировочными направляющими;
- кабельными каналами;
- накопителями для размещения запасов длин соединительных кабелей.

Компоненты шкафа могут монтироваться и демонтироваться как перед первоначальным подключением, так и во время эксплуатации оборудования. Стоящие рядом друг с другом шкафы оптических кроссов могут устанавливаться без разделительных перегородок, что позволяет осуществлять коммутационные соединения между шкафами.

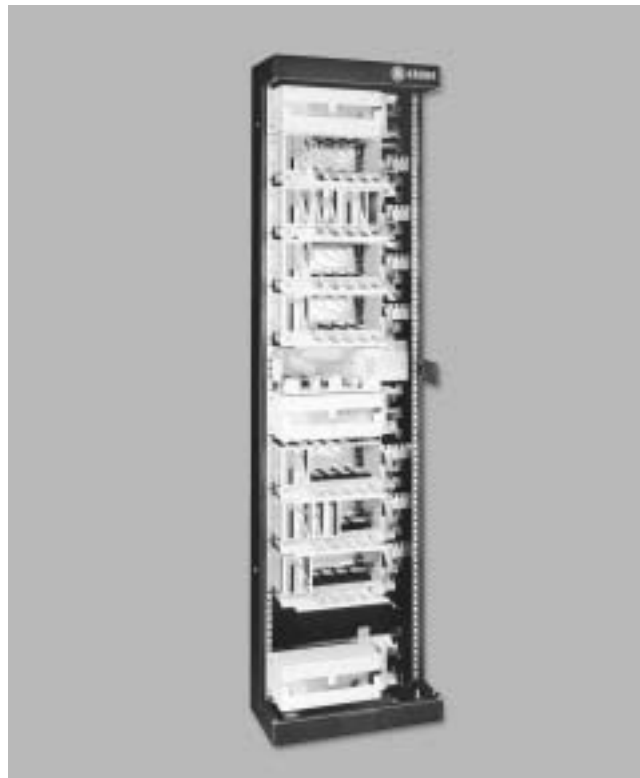
Встраиваемые компоненты

- ① – Несущая для установки блоков 68 TE/3U
С системой укладки подводок для модулей оптических волокон к оптическим соединителям модулей. Должно использоваться не более 8 несущих на одно распределительное устройство. Максимальная емкость составляет 6 модулей соединителей 10TE/2U на одну несущую.
- ② – Модуль оптических соединителей
Укомплектован 12 адаптерами соединителей и шнурами «pig-tail». Оснащен кассетой для размещения запасов длин кабелей, для укладки около 1,5 м оптического волокна. Таким образом, при монтаже модуль может быть подведен непосредственно к сварочному аппарату для оптических волокон.
- ③ – Направляющая для кроссировки
Служит для горизонтальной укладки коммутационных кабелей перед вертикальным кабель-каналом.
- ④ – Накопитель
Служит для размещения запасов длин коммутационных кабелей. Устанавливается в средней части распределительного устройства.
- ⑤ – Кабельный канал
Для прокладки коммутационного кабеля между двумя или несколькими распределительными устройствами. Используется преимущественно в верхней и нижней частях распределительного устройства.

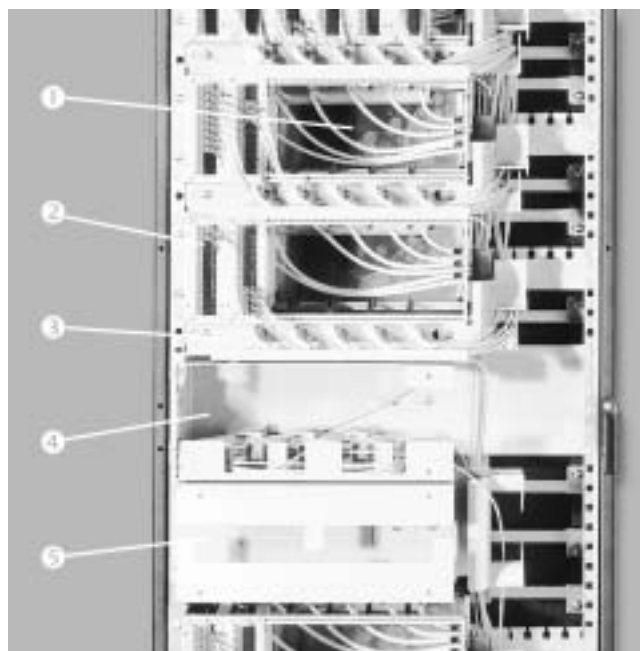
Материал

Листовая сталь, с порошковым покрытием.
Цвет: Серый (RAL 7035).

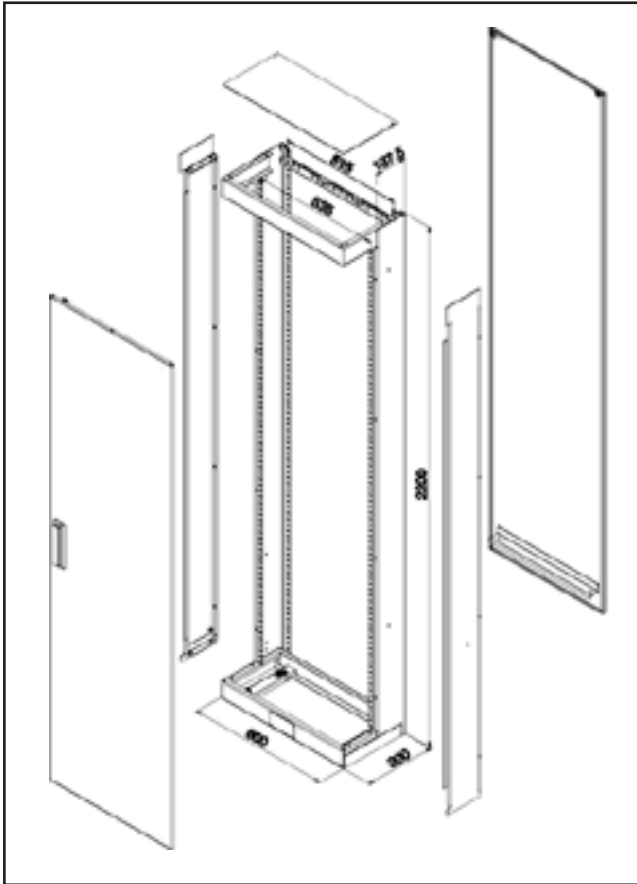
Габаритные размеры (Ш x В x Г) в мм: 600 x 2200 x 300.



Оптический кросс ODS 500, укомплектованный (специальная окраска).



Оптические распределительные устройства Fiber PLUS



Рекомендуемая конфигурация на емкость 576 оптических волокон.

Компоненты шкафа	Каркас шкафа VtS	1 шт.
	Боковая стенка	2 шт.
	Задняя стенка	1 шт.
	Дверца	1 шт.
	Верхняя крышка, из 3-х частей	1 шт.
Встраиваемые компоненты	Несущая 68 TE	8 шт.
	Направляющая для кроссировки	8 шт.
	Накопитель	2 шт.
	Кабельный канал	2 шт.
Модули соединителей	Модули оптических соединителей (Gf-StM)	48 шт.

Данные для заказа:

Номер заказа	Наименование	Вес/ЕП	ЕП
А Компоненты шкафа			
7039 1 101-10	Каркас шкафа VtS. Высота: 2200 мм, ширина: 600 мм.	23,800 кг	1 шт.

Комплектующие:

Номер заказа	Наименование	Вес/ЕП	ЕП
7039 1 102-10	Боковая стенка, левая или правая.	6,500 кг	1 шт.
7039 1 104-10	Дверца с двойным запором, притвор: справа, без личинки замка.	15,300 кг	1 шт.
7039 1 004-01	Дверца с двойным запором, притвор: слева, без личинки замка.	15,300 кг	1 шт.
7039 1 105-10	Дверца с одинарным запором, притвор: справа, без личинки замка.	15,300 кг	1 шт.
7039 1 105-11	Дверца с одинарным запором, притвор: слева, без личинки замка.	15,300 кг	1 шт.
7039 1 106-10	Задняя стенка.	15,400 кг	1 шт.
7039 1 121-00	Крепление к кабельросту.	3,800 кг	1 шт.
7039 1 167-10	Верхняя крышка, из 3-х частей. Ширина: 600 мм.	1,400 кг	1 шт.
6833 2 720-56	Направляющая для кроссировки, для ODS 500. Цвет: серый (RAL 7035).	0,450 кг	1 шт.
6833 2 727-56	Накопитель для ODS 500. Цвет: серый (RAL 7035).	1,100 кг	1 шт.
6833 2 728-56	Кабельный канал для ODS 500. Цвет: серый (RAL 7035).	1,100 кг	1 шт.
5535 3 901-00	Запорный механизм KRONE ZN1 (личинка замка) и три ключа.	0,156 кг	1 шт.

Оптические распределительные устройства Fiber PLUS

Несущая 68TE/3U

Несущая предназначена для размещения модулей оптических соединителей 10 TE/3U. Она оснащена системой подвода оптических волокон к отдельным адаптерам соединителей. Максимальная емкость составляет шесть модулей 10 TE/3U.

Состав ЕП

- 1 несущая.
- 2 поперечины.
- 1 комплект крепежа.
- 1 заглушка 8 TE/3U.
- 1 инструкция по монтажу.

Размеры (Ш x В x Г) в мм: 68TE x 3U x 230.



Блоковая консоль 68TE, укомплектованная штекерным модулем.

Данные для
заказа:

Номер заказа	Наименование	Вес/ЕП	ЕП
6833 2 725-06	Несущая 68TE/3U.	0,890 кг	1 шт.

Оптические распределительные устройства Fiber PLUS



Модуль оптических соединителей (10TE/3U)

Модули оптических соединителей (Gf-StM) представляют собой смонтированные в заводских условиях, предназначенные для использования в распределительном устройстве ODS 500.

Модуль состоит из передней панели с установленными под углом адаптерами соединителей, а также кассеты для размещения запасов длин кабелей, кассеты оптических волокон и кассеты сращивания. К тыльным сторонам адаптеров подключены волокна типа «pigtail». Через кассеты для запасов длин волокна вводятся в кассеты сращивания, где они маркируются и укладываются для последующей процедуры сращивания. Необходимая для сращивания рабочая длина оптических волокон размещается в кассете оптических волокон, которая закрепляется над кассетой сращивания.

Состав ЕП

- 1 передняя панель с несущей рамкой, укомплектованная адаптерами и армированными оптическими волокнами с буферным покрытием типа «pigtail» (0,9 мм).
- 1 кассета для запасов длин кабелей, с крышкой (пластмасса).
- 1 кассета оптических волокон (пластмасса).
- 1 кассета сращивания KRONE.
- Инструкция по монтажу.

Данные для заказа:

Номер заказа	Наименование	Вес/ЕП	ЕП
Модуль (10TE/3U) с одномодовыми оптическими волокнами			
6933 2 600-00	Модуль оптических соединителей (10TE/3U), 12 x SC/APC, 8°; SM.	0,420 кг	1 шт.
6933 2 600-02	Модуль оптических соединителей (10TE/3U), 12 x SC/UPC, SM.	0,420 кг	1 шт.
6933 2 600-03	Модуль оптических соединителей (10TE/3U), 12 x FC/UPC, SM.	0,420 кг	1 шт.
6933 2 600-04	Модуль оптических соединителей (10TE/3U), 12 x FC/APC, 8°; SM.	0,420 кг	1 шт.
6933 2 600-05	Модуль оптических соединителей (10TE/3U), 12 x E2000/APC, 8°; SM.	0,420 кг	1 шт.
6933 2 600-06	Модуль оптических соединителей (10TE/3U), 6 x Duplex-LC/APC, 8°; SM.	0,420 кг	1 шт.
6933 2 600-07	Модуль оптических соединителей (10TE/3U), 6 x Duplex-LC UPC, SM.	0,420 кг	1 шт.
Модуль оптических соединителей (10TE/3U) с многомодовыми оптическими волокнами			
6933 2 600-01	Модуль оптических соединителей (10TE/3U), 12 x SC/PC, MM 50/125.	0,420 кг	1 шт.

Комплекующие:

Номер заказа	Наименование	Вес/ЕП	ЕП
6800 2 036-02	Держатель защитных гильз (обжимных) для 12 сростков.	0,010 кг	2 шт.
6800 2 035-15	Защитная гильза сростков (обжимная).	0,070 кг	150 шт.
6800 2 034-02	Держатель термоусаживаемых защитных гильз сростков Для 6 сростков.	0,006 кг	2 шт.
6800 2 033-25	Термоусаживаемая защитная гильза сростка 50 мм, для кассеты сращивания KRONE и UK 24.	0,015 кг	25 шт.

Оптические распределительные устройства Fiber PLUS

Кроссировочная направляющая для ODS 500

Кроссировочная направляющая служит для укладки коммутационных кабелей в составе системы упорядоченной укладки кабелей оптического кросса ODS 500.

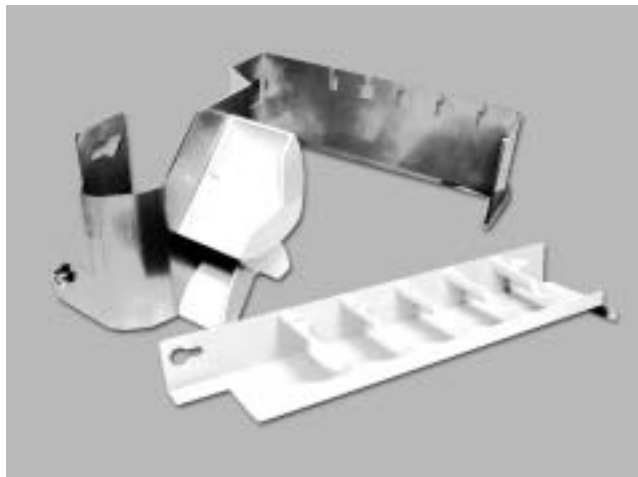
Состав ЕП

- 1 П-образный кроссированный узел.
- 1 узел вертикальной укладки кабелей.
- Крепежный материал.

Материал

Листовая сталь, лакокрасочное покрытие.

Размеры (Ш x В x Г) в мм: 68TE x 1U x 70.



Данные для заказа:	Номер заказа	Наименование	Вес/ЕП	ЕП
	6833 2 720-56	Кроссировочная направляющая для ODS 500. Цвет: серый (RAL 7035).	0,450 кг	1 шт.

Кабельный канал для ODS 500

Кабельный канал используется для прокладки шнуров типа «patchcords» между двумя или несколькими распределительными устройствами, и устанавливается в их верхней или нижней части.

Объем поставки

- 1 кабельный канал.
- 2 поперечины.
- Крепежный материал.

Материал

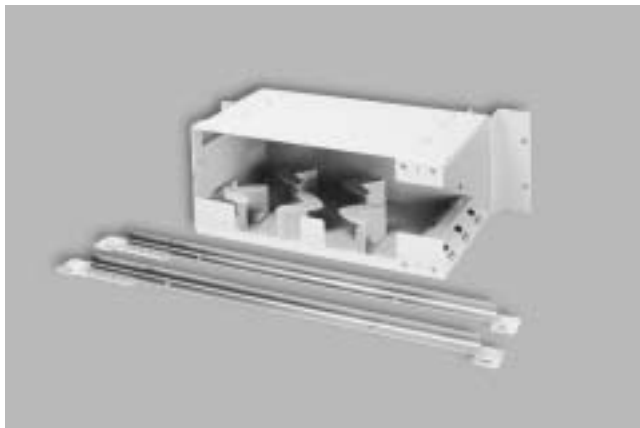
Листовая сталь, лакокрасочное покрытие.

Размеры (Ш x В x Г) в мм: 68TE x 3U x 230.



Данные для заказа:	Номер заказа	Наименование	Вес/ЕП	ЕП
	6833 2 728-56	Кабельный канал для ODS 500. Цвет: серый (RAL 7035).	1,100 кг	1 шт.

Оптические распределительные устройства Fiber PLUS



Накопитель для ODS 500

В накопителе размещаются запасы длин оптических шнуров типа «patchcord». Устанавливается в средней части распределительного устройства.

Состав ЕП

- 1 кабельный канал.
- 2 поперечины.
- Крепежный материал.

Материал

Листовая сталь, лакокрасочное покрытие.

Размеры (Ш x В x Г) в мм: 68TE x 3U x 230.

Данные для
заказа:

Номер заказа	Наименование	Вес/ЕП	ЕП
6833 2 727-56	Накопитель для ODS 500. Цвет: серый (RAL 7035).	1,100 кг	1 шт.

Оптические распределительные устройства Fiber PLUS

Оптический кросс типа 100 (Gf-Vt 100)

Оптический кросс типа 100 предназначен для соединения и коммутации оптических кабелей. Gf-Vt 100 часто используется в качестве устройства сопряжения между кабелями и оборудованием системы передачи. Благодаря своей узкой форме и небольшим габаритным размерам (slim – line rack) кросс может размещаться на ограниченных площадях.

Кросс Gf-Vt 100 рассчитан на установку 144 соединителей и сростков оптических волокон (в отдельных комбинациях до 288).

Кросс состоит из несущего каркаса, оснащенного поворотной фронтальной панелью. В каркасе может быть размещена коммутационная панель для выбранного типа соединений и до 12 корпусов оптических кассет. Корпуса оптических кассет служат для размещения сростков оптических волокон.

Благодаря наличию поворотной фронтальной панели оптические шнуры типа «pigtail» (преимущественно длиной 5 м), идущие от корпусов кассет, удобно присоединяются с тыльной стороны к адаптерам оптических соединителей. Оптические кроссировочные шнуры подключаются к адаптерам оптических соединителей спереди, и обеспечивают кроссировочные соединения внутри кросса (преимущественная длина 2 м) или же между рядом стоящими оптическими кроссами Gf-Vt 100.

Для закрытия доступа к коммутационной панели и соединениям оптических волокон несущий каркас может оснащаться боковыми и фронтальными панелями.

Существует два варианта исполнения для монтажа

- настенная установка с использованием типовых шин креплений С-образного профиля.
- для встраивания в шкаф в виде системной стойки, в которой могут быть установлены один или два оптических кросса Gf-Vt 100.

Состав ЕП

- Несущий каркас с поворотной фронтальной панелью.
- Держатель корпусов кассет.
- Крепежный материал.
- Инструкция по монтажу.

Материал

- Листовая сталь, лакокрасочное покрытие.
- Цвет: Серый (RAL 7032).

В зависимости от выбранного типа соединителей и типа сращивания оптических волокон компоненты (коммутационная панель, корпус оптической кассеты, соединения, оптические шнуры типа «pigtail» и «patchcord») должны заказываться отдельно. См. также главу «Комплекующие FiberPLUS».



Данные для
заказа:

Номер заказа	Наименование	Вес/ЕП	ЕП
6769 1 300-00	Несущий каркас Gf-Vt 100.	20,000 кг	1 шт.

Оптические распределительные устройства Fiber PLUS

**Комплек-
тующие:**

Номер заказа	Наименование	Вес/ЕП	ЕП	Настенный монтаж	Монтаж в шкафу
Необходимые комплектующие					
6769 2 301-xx	Коммутационная панель.	1,500 кг	1 шт.	1x	1x
7039 1 101-00	Несущий каркас.	23,800 кг	1 шт.		1x
6769 1 950-01	Адаптер для стойки ETSI (VtS).	5,000 кг	1 комп.		1x
Дополнительные комплектующие для Gf-Vt 100					
6769 2 085-00	Комплект заземления.	0,150 кг	1 комп.	1x	1x
6769 2 088-00	Боковая стенка.	8,000 кг	1 комп.	2x	
6769 2 094-00	Фронтальная заглушка.	3,000 кг	1 комп.	1x	

Оптические распределительные устройства Fiber PLUS

Коммутационная панель для оптического кросса Gf-Vt 100

Коммутационная панель подготовлена для установки адаптеров оптических соединителей. Для различных типов оптических соединителей можно приобрести соответствующим образом укомплектованные коммутационные панели.

Как правило, в коммутационной панели монтируются 144 адаптера оптических соединителей. От них соединительные шнуры типа «pigtail» прокладываются в корпуса кассет и там сращиваются с оптическими волокнами. При повышенной потребности в емкости (например, при использовании соединителей типа LC-Duplex или коммутационной панели на 144 SC/E2000 соединений) рекомендуется использование кассетных корпусов с кассетой сращивания UK24 (каждая кассета рассчитана на макс. 24 ссортка).

Состав ЕП

- Коммутационная панель.
- Крепежный материал.
- Инструкция по монтажу.

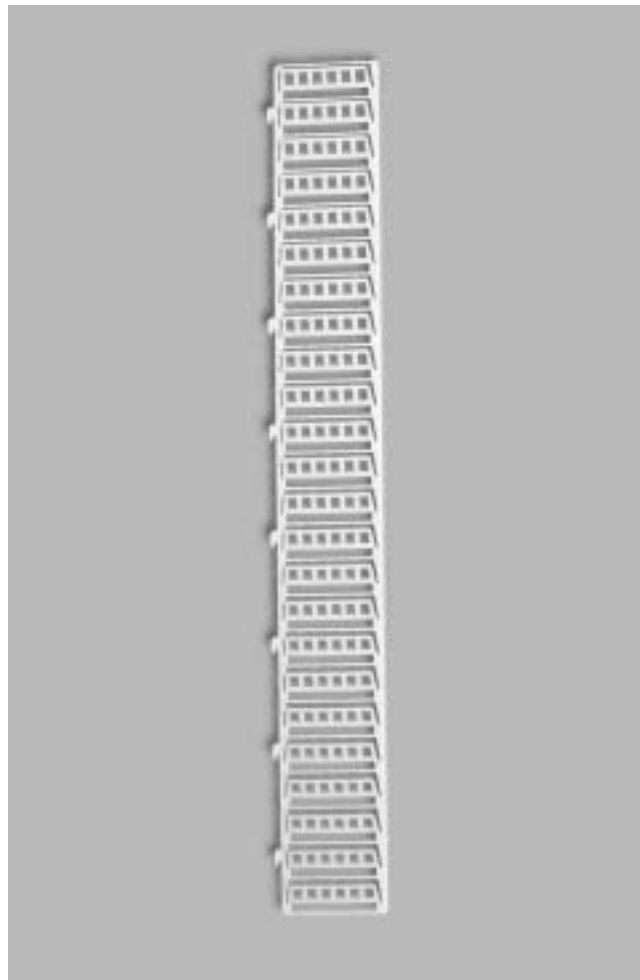
Материал

Листовая сталь, лакокрасочное покрытие.

Цвет: Серый (RAL 7032).

Рекомендации по заказу

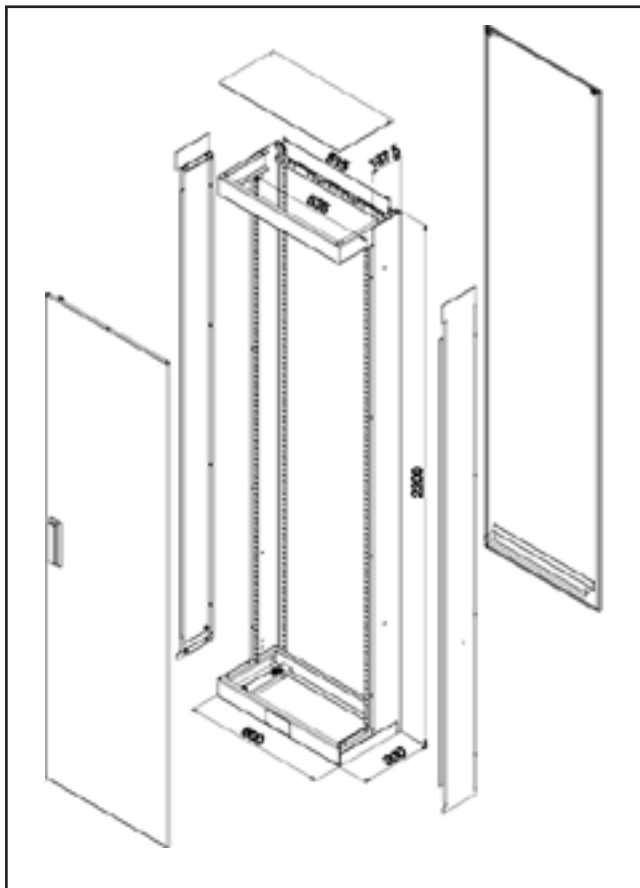
Адаптеры для оптических соединителей заказываются отдельно.



Данные для
заказа:

Номер заказа	Наименование	Вес/ЕП	ЕП
6769 2 301-00	Коммутационная панель на 144 оптических порта типа SC и E2000.	1,500 кг	1 шт.
6769 2 301-30	Коммутационная панель на 144 оптических порта типа ST или 144 оптических порта типа FC (RF).	1,500 кг	1 шт.
6769 2 301-50	Коммутационная панель на 144 оптических порта типа LC-Duplex.	1,500 кг	1 шт.

Оптические распределительные устройства Fiber PLUS



Несущий каркас шкафа VtS

Несущий каркас шкафа распределительного устройства является составной частью модульной системы шкафов метрической конструкции (ETSI).

Компоненты шкафов могут монтироваться и демонтироваться как во время первоначального подключения, так и в период эксплуатации. Распределительные шкафы могут устанавливаться рядом друг с другом без боковых перегородок, что позволяет выполнять кроссирование соединения между шкафами.

Отличительные особенности

- интегрированные вертикальные перфорированные шины (размер шага между отверстиями 25 мм, на длине 535 мм по фронтальной стороне, 515 мм на тыльной стороне);
- встроенная шина крепления кабелей в верхней части;
- ввод кабеля сверху и/или снизу;
- возможность установки рядом друг с другом или/и «спина к спине»;
- места подключения для выравнивания потенциалов расположены в верхней и нижней частях шкафа;
- имеется крепеж для крепления к полам и фальш-полам.

Размеры: (Ш x В x Г) в мм: 600 x 2200 x 300.

Рекомендация по заказу

Компоненты шкафа, а также встраиваемого и подключаемого оборудования могут поставляться в зависимости от пожеланий клиентов.

Материал

Листовая сталь, порошковое покрытие.

Цвет: Серый (RAL 7032).

Данные для заказа:

Номер заказа	Наименование	Вес/ЕП	ЕП
7039 1 101-00	Несущий каркас шкафа VtS.	23,800 кг	1 шт.

Комплектующие:

Номер заказа	Наименование	Вес/ЕП	ЕП
6769 1 950-01	Адаптер для шкафа типа ETSI, для размещения одного или двух Gf-Vt 100.		
7039 1 102-00	Боковая стенка левая/правая.		
7039 1 104-00	Дверца с двойным запором/правая для правого притвора.		
7039 1 105-00	Дверца, одинарный запор, для правого притвора.		
7039 1 106-00	Задняя стенка.		
7039 1 107-00	Верхняя крышка.		
6769 2 085-00	Комплект заземления.		
7039 1 XXX-XX	Прочие комплектующие для корпуса шкафа например, крепление к кабельросту, замок KRONE Z1 можно найти в разделе «Замки для кабельных распределительных устройств».		

Оптические распределительные устройства Fiber PLUS

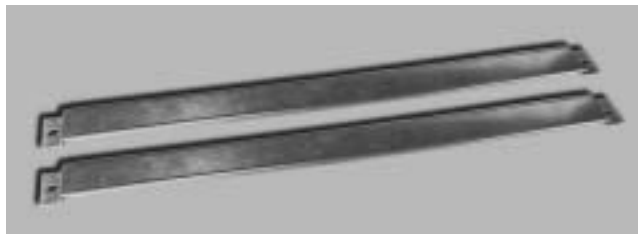
Адаптер для шкафа типа ETSI

Адаптер для шкафа типа ETSI необходим для установки в него оптического кросса Gf-Vt 100. Рассчитан на установку не более двух карасов Gf-Vt 100, поставляется с крепежом.

Размеры (В x Ш x Г) в мм: 50 x 550 x 5.

Материал

Оцинкованная сталь.



Данные для заказа:	Номер заказа	Наименование	Вес/ЕП	ЕП
	6769 1 950-01	Адаптер для шкафа типа ETSI.	5,000 кг	1 комп.

Боковая стенка для оптического кросса Gf-Vt 100

Боковая стенка предназначена для защиты корпуса Gf-Vt 100 от несанкционированного доступа сбоку.

Стенка может быть установлена с левой или с правой стороны, а также использована в качестве стенки кроссового оборудования, установленного в общий ряд.

Размеры: (В x Ш x Г) в мм: 2100 x 245 x 8.

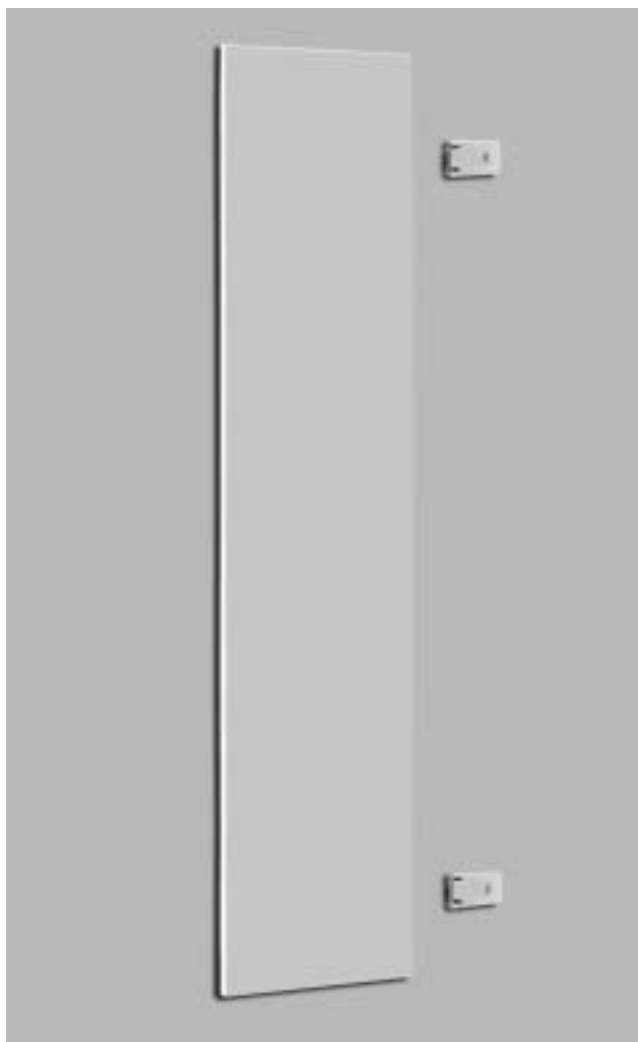
Состав ЕП

- 1 боковая стенка.
- 2 адаптера.

Материал

Листовая сталь, лакокрасочное покрытие.

Цвет: Серый (RAL 7032).



Данные для заказа:	Номер заказа	Наименование	Вес/ЕП	ЕП
	6769 2 088-00	Боковая стенка для Gf-Vt 100.	8,000 кг	1 комп.

Оптические распределительные устройства Fiber PLUS



Фронтальная заглушка оптического кросса Gf-Vt100

Фронтальная панель снабжена запорным устройством и предназначена для защиты всей коммутационной панели оптического распределительного устройства Gf-Vt 100 от несанкционированного доступа. Одновременно с установкой фронтальной панели обеспечивается блокировка поворотного механизма фронтальной панели. Благодаря этому обеспечивается защита панели коммутации и узлов сращивания от несанкционированного доступа.

Размеры: (В x Ш x Г) в мм: 1200 x 145 x 12.

Состав ЕП

- 1 фронтальная панель.
- 1 замок ЕВРО-ЛОК с двумя ключами.
- Крепежный материал.

Материал

Листовая сталь, лакокрасочное покрытие.
Цвет: Серый (RAL 7032).

Данные для заказа:	Номер заказа	Наименование	Вес/ЕП	ЕП
	6769 2 094-00	Фронтальная заглушка Gf-Vt 100.	3,000 кг	1 комп.

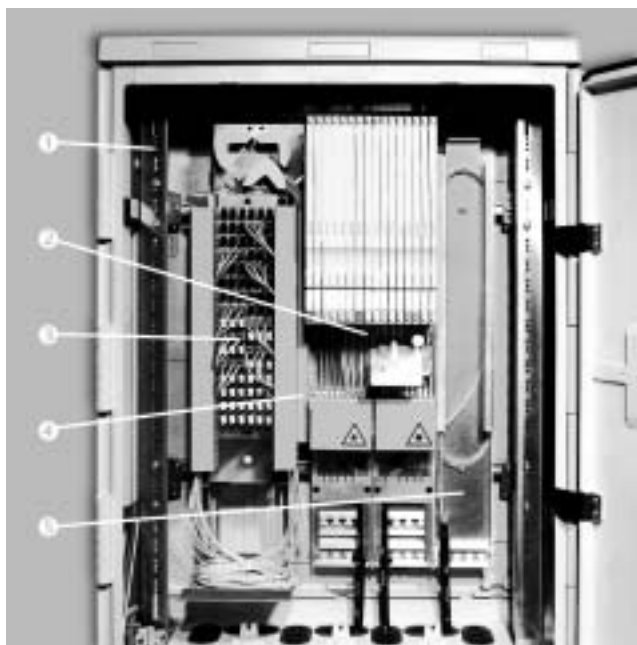
Распределительные устройства наружной установки Fiber PLUS

Оптическая распределительная система Line Management System (LMSys)

Оптическая распределительная система LMSys представляет собой конфигурируемое распределительное устройство для оптических сетей средней и большой емкости. Она может быть установлена как в корпусе для наружной установки, так и закреплена на стену в помещении. LMSys состоит из нескольких модульных функциональных узлов, которые гибко комбинируются друг с другом. Базовая версия системы LMSys предназначена для 96 соединителей и сростков оптических волокон. Она состоит из одного узла сращивания и одного узла коммутации, а также элементов укладки кабелей. Могут быть также установлены дополнительные блоки сращивания и коммутации, накопитель для оптических волокон и один блок плинтов LSA-PROFIL.

- Гибкость благодаря модульной конструкции: блок сращивания, блок коммутации, элементы укладки кабелей, накопитель оптических волокон, блок LSA-PROFIL.
- Возможность установки во многих типах наружных корпусов.
- Большое разнообразие комбинаций при кроссировке, коммутации или транзите.
- Компактная, поворотная коммутационная панель для всех типовых оптических соединителей.
- Емкость подключения до 192 оптических портов на одну систему LMSys.
- Использование кассетных корпусов (в том числе с FAME, системой управления отдельными волокнами фирмы КРОНЕ) для защиты сростков и запасов длин оптических волокон.
- Емкость подключения одного блока сращивания составляет до 96 сростков, количество блоков сращивания ограничивается только габаритными размерами корпуса.
- Возможность укладки в накопитель не разрезанных (транзитных) оптических волокон в соответствующем хранилище.
- «Гибридные» решения: оптическое волокно/медь с применением технологии подключения LSA-PROFIL.
- Возможность размещения дополнительных оптических модулей разветвления, которые часто используются в сетях кабельного телевидения.

Температурный диапазон: от -25 °C до +55 °C (рабочий режим)
 Температурный диапазон: от -40 °C до +80 °C (при хранении)
 (температура окружающей среды)



LMSys, смонтирована в кабельном распределительном шкафу типа 82.

Примеры конфигураций:

Корпус	Возможности комплектации				
	Блок коммутации	Блок сращивания	Узел укладки кабелей	Накопитель запаса длины оптических волокон	LSA-PROFIL
KVz82 и KVz 59	-	5 x (480)	-	-	-
	1 x (96)	1 x (96)	1x	1x	1x
	1 x (96)	2 x (192)	1x	1x	-
	1 x (96)	4 x (96)	1x	-	-
	2 x (96)	2 x (192)	1x	-	-
KVz83	1 x (96)	5 x (480)	1x	-	-
	2 x (192)	3 x (288)	1x	1x	-
	1 x (96)	2 x (192)	1x	-	3x*

Распределительные устройства наружной установки Fiber PLUS

Необходимые функциональные блоки

Наружный корпус и адаптер корпуса

Для систем LMSys фирма KRONE предлагает корпуса распределительных шкафов типа 82,83 и 59. Для установки элементов LMSys в наружный корпус необходимо использовать соответствующий адаптер корпуса. В случае применения наружного корпуса другого типа один из имеющихся исполнений адаптеров корпуса может быть подогнан по мере необходимости пользователем (минимальные внутренние размеры корпуса (Г x В x Ш) в мм: 200 x 780 x 330).

Блок сращивания

Состоит из рамы сращивания и макс. восьми кассетных корпусов, в которых можно уложить до 96 сростков оптических волокон. Интегрированный горизонтальный кабельный канал служит для выкладки оптических шнуров типа «pigtail» в кабель-каналах и к блоку коммутации. Можно установить несколько блоков сращивания в ряд и использовать их для подключения к блоку коммутации (макс. 192 шнура типа «pigtail»).

Блок коммутации

Блок состоит из рамы коммутации и панели коммутации. Панель коммутации может вмещать до 96 адаптеров. Она снабжена шарниром, поэтому подходящие к ней с кабель-канала шнуры типа «pigtail» можно удобно подключить с тыльной стороны к адаптерам соединителей. Подключаемые к адаптерам спереди оптические шнуры типа «patchcord» используются для выполнения соединений внутри коммутационной панели или между коммутационными панелями. При этом два вертикальных кабельных канала обеспечивают однозначную и надежную укладку кабелей. Одна система LMSys может вмещать макс. 2 блока коммутации.

Кабель-канал

Служит для надежной прокладки оптических шнуров «pigtail» от блока сращивания до блока коммутации, емкость составляет 192 оптических волокна.

Дополнительные функциональные блоки

Накопитель запасов длин оптических волокон

Если не все пучки оптических волокон оптического кабеля используются для подключения или коммутации, то они могут быть уложены в накопитель модулей оптических волокон.

Блок LSA-PROFIL

Если дополнительно требуются медножильные компоненты сети, могут быть установлены плиты типа LSA-PROFIL с соответствующими комплектующими (LSA PROFIL типоряда 2: 300 пар; LSA PROFIL NT: 400 пар)

Данные для
заказа:

Номер заказа	Наименование	Вес/ЕП	ЕП
6982 1 021-40	Корпус типа 82 АВ. Дверца с двойным запором, подготовлена для установки личинки замка согласно стандарту DIN 18251. Длина цилиндра 37-45 мм.	53,000 кг	1 шт.
6983 1 021-40	Корпус типа 83 АВ. Дверца с двойным запором, подготовлена для установки личинки замка согласно стандарту DIN 18251. Длина цилиндра 37-45 мм.	54,000 кг	1 шт.
5267 1 600-03	Корпус KVz 59 ml для оптической техники.	53,000 кг	1 шт.

Распределительные устройства наружной установки Fiber PLUS

Адаптер корпуса для LMSys

Адаптер корпуса предназначен для установки системы LMSys в наружном корпусе.



Данные для заказа:

Номер заказа	Наименование	Вес/ЕП	ЕП
6812 2 062-00	Адаптер корпуса для шкафа типа KVz82.		1 комп.
6812 2 062-00	Адаптер корпуса для шкафа типа KVz59.		1 комп.
6812 2 063-00	Адаптер корпуса для шкафа типа KVz83.		1 комп.

Блок сращивания для системы LMSys

Рама сращивания вместе с установленными в ней кассетными корпусами образует блок сращивания системы LMSys. В корпусах кассет размещаются сростки оптических волокон и оптических шнуров типа «pigtail» (возможность коммутации) или сростки оптических волокон (стационарное соединение). Корпуса кассет могут быть заказаны в комплектации с различными кассетами сращивания.

Рама сращивания предлагается в двух исполнениях. В стандартном варианте (номер заказа 6812 2 200-00) кассетные корпуса просто навешиваются на раму. В варианте 6812 2 200-10 предусматривается дополнительная фиксация каждого кассетного корпуса в отдельности.

При выполнении монтажа оптических волокон необходимо применять монтажное приспособление, которое предназначено для удобства монтажа корпуса кассет. При необходимости в раме сращивания под кассетным корпусом могут быть размещены держатели кассет с оптическими компонентами, например, модули разветвителей типоразмера 10.

Имеется возможность установить несколько блоков сращивания в ряд.

Плотность установки

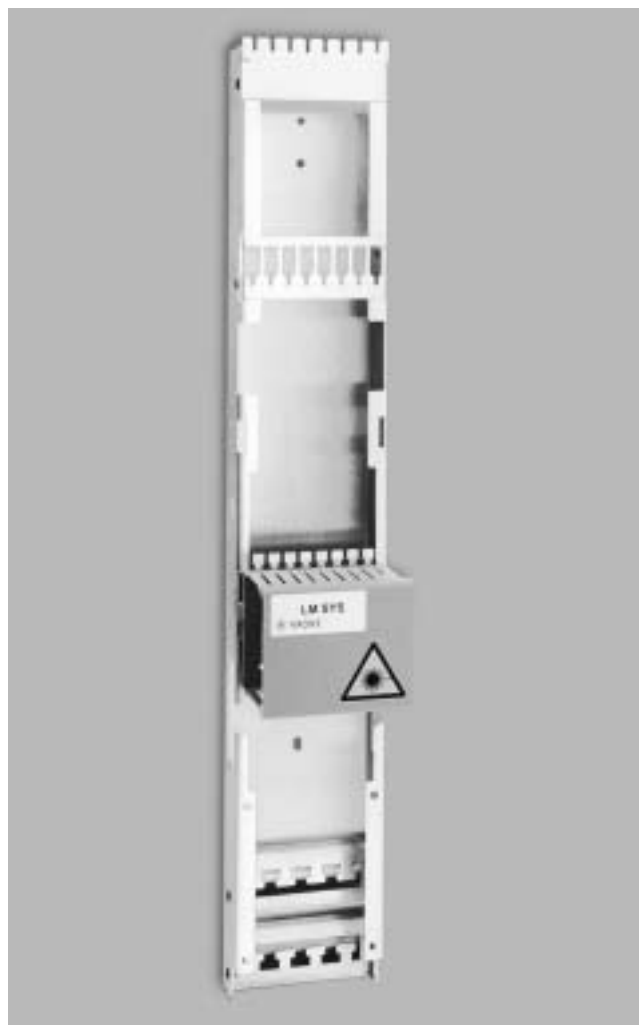
Макс. 8 кассетных корпусов, каждый на 12 сростков оптических волокон.

Количество блоков сращивания на одну систему LMSys зависит от потребности и от емкости корпуса.

Размер (Ш x В x Г) в мм: 100 x 780 x 180.

Состав ЕП

- Рама с держателем и кабельным каналом.
- Элементы крепления кабелей.
- Крепежный материал.
- Инструкция по монтажу.



Рама сращивания в двух исполнениях, без корпусов кассет.

Распределительные устройства наружной установки Fiber PLUS

Данные для заказа:	Номер заказа	Наименование	Вес/ЕП	ЕП
	6812 2 200-00	Рама срачивания для LMSys.	0,800 кг	1 шт.
	6812 2 200-10	Рама срачивания для LMSys с фиксатором.	0,900 кг	1 шт.

Рекомендация по заказу

Корпуса кассет, комплектующие для срачивания, а также монтажное приспособление следует заказывать отдельно.

Комплек- тующие:	Номер заказа	Наименование	Вес/ЕП	ЕП
	6769 2 255-00	Корпус кассет с FAME 6C (с установленным держателем защитных гильз сростков обжимного типа).	0,320 кг	1 шт.
	6769 2 255-01	Корпус кассет с FAME 6C (с установленным держателем термоусаживаемых защитных гильз сростков).	0,300 кг	1 шт.
	6769 2 253-01	Корпус кассет с кассетой срачивания KRONE (без держателя защитных гильз сростков).	0,300 кг	1 шт.
	6769 2 251-01	Корпус кассет с кассетой срачивания UK24 (с установленным держателем защитных гильз сростков обжимного типа).	0,300 кг	1 шт.
	6800 2 036-02	Держатель защитных гильз сростков (обжимных), на 12 сростков.	0,010 кг	2 шт.
	6800 2 034-02	Держатель защитных термоусаживаемых гильз, на 6 сростков.	0,006 кг	2 шт.
	6800 2 052-00	Термоусаживаемая защитная гильза сростка, длина 35 мм, для модуля срачивания FAME S.	0,010 кг	25 шт.

Специаль- ные комп- лекующие:	Номер заказа	Наименование
	6812 2 203-00	Шина заземления для LMSys.
	6769 2 085-00	Комплект заземления.



Монтажное приспособление для LMSys

Монтажное приспособление устанавливается в узел срачивания системы LMSys. Оно фиксирует открытый корпус кассеты в узле срачивания и тем самым облегчает выполнение монтажа сростков, а также укладку запасов длин оптических волокон. В случае необходимости приспособление может быть установлено на уже оснащенный узел срачивания.

Размеры (Ш x В x Г) в мм: 110 x 65 x 140.

Состав ЕП

- Монтажное приспособление.
- Инструкция по монтажу.

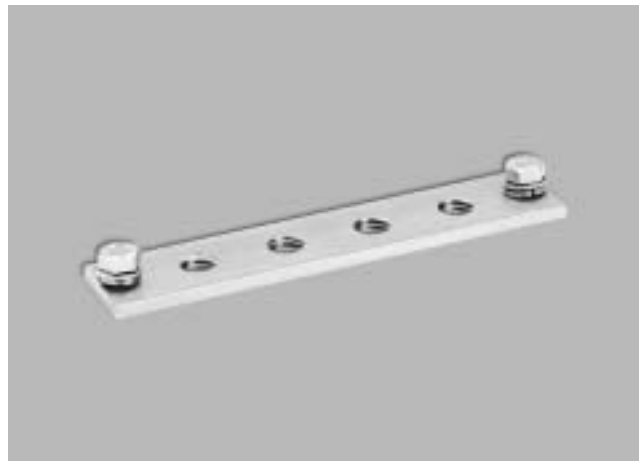
Данные для заказа:	Номер заказа	Наименование	Вес/ЕП	ЕП
	6812 2 202-00	Монтажное приспособление для LMSys.	0,100 кг	1 шт.

Распределительные устройства наружной установки Fiber PLUS

Шина заземления для LMSys

Шина заземления предназначена для заземления оптического кабеля в соответствующем корпусе. Для этого металлические элементы конструкции кабеля с помощью отдельно заказываемого комплекта заземления подключаются непосредственно к раме сращивания над шиной крепления кабелей.

Каждый блок сращивания рассчитан на установку одной шины заземления.



Данные для заказа:	Номер заказа	Наименование	Вес/ЕП	ЕП
		6812 2 203-00	Шина заземления для LMSys.	0,200 кг

Специальные комплектующие:	Номер заказа	Наименование
		6769 2 085 - 00

Распределительные устройства наружной установки Fiber PLUS



Рама коммутации для системы LMSys

Рама коммутации в сочетании с панелью коммутации образует узел коммутации в составе оптической распределительной системы LMSys. На ней обеспечивается коммутационное соединение между оптическими волокнами.

На раме устанавливается поворотная панель коммутации, которая предназначена для размещения до 96 адаптеров оптических соединителей всех представленных на телекоммуникационном рынке типов. К этим адаптерам соединителей с тыльной стороны подключаются оптические шнуры типа «pigtail», прокладываемые по кабельным каналам. Спереди к адаптерам соединителей подключаются оптические шнуры типа «patchcord», использующиеся в целях коммуникации.

Рядом друг с другом могут быть установлены две панели коммутации, между которыми также возможно выполнение кроссировочных соединений.

Емкость

- До 96 разъемных соединений оптических волокон.
- Макс. 2 панели коммутации на 1 систему LMSys.

Размеры (Ш x В x Г) в мм: 210 x 620 x 180.

Состав ЕП

- Рама с креплением.
- Кабельный канал и направляющий элемент для выкладки кабеля.
- Крепеж.
- Инструкция по монтажу.

Рекомендации по заказу

Адаптеры оптических соединителей, оптические шнуры типа «Pigtail» (рекомендуемая длина 5 м) и оптические шнуры типа «patchcord» (рекомендуемая длина 2 м) заказываются отдельно.

Данные для заказа:	Номер заказа	Наименование	Вес/ЕП	ЕП
	6812 2 210-00	Рама коммутации для LMSys.	1,500 кг	1 шт.

Комплектующие:	Номер заказа	Наименование	Вес/ЕП	ЕП
	6812 2 211-04	Панель коммутации для оптических соединителей типа SC и E2000.	0,400 кг	1 шт.
	6812 2 211-03	Панель коммутации для оптических соединителей типа ST и FC (RF).	0,400 кг	1 шт.

Специальные комплектующие:	Номер заказа	Наименование
	6812 2 212-00	Накопитель кабелей для LMSys.

Распределительные устройства наружной установки Fiber PLUS

Накопитель кабелей для системы LMSys

Накопитель кабелей устанавливается в узел коммутации распределительной системы LMSys. Он служит для укладки запасов длин оптических шнуров типа «patchcord».



Данные для заказа:	Номер заказа	Наименование	Вес/ЕП	ЕП
	6812 2 212-00	Накопитель кабелей для LMSys.	0,300 кг	1 шт.

Распределительные устройства наружной установки Fiber PLUS



Кабельный канал для системы LMSys

Кабельный канал в составе системы LMSys служит для укладки и защиты запасов длин оптических шнуров типа «pigtail» на участке от блока сращивания до узла коммутации. Кабельный канал монтируется за блоком коммутации и благодаря этому не оказывает влияния на общую ширину системы LMSys.

Емкость

- До 192 оптических волокон.
- Макс. 1 кабельный канал на систему LMSys.

Размеры (Ш x В x Г) в мм: 28 x 425 x 74.

Состав ЕП

- Кабельный канал с креплением.
- Крепежный материал.
- Инструкция по монтажу.

Данные для
заказа:

Номер заказа	Наименование	Вес/ЕП	ЕП
6812 2 201-00	Кабельный канал для LMSys.	0,200 кг	1 шт.

Распределительные устройства наружной установки Fiber PLUS

Накопитель запасов длин оптических волокон для системы LMSys

Накопитель запасов длин оптических волокон системы LMSys служит для укладки запасов длин не разрезаемых (транзитных) пучков оптических волокон.

Размеры (Ш x В x Г) в мм: 100 x 780 x 180.



Данные для заказа:

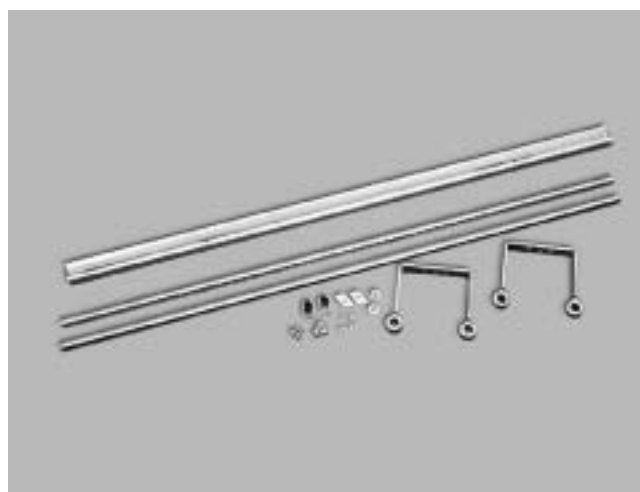
Номер заказа	Наименование	Вес/ЕП	ЕП
6812 2 220-00	Накопитель запасов длин оптических волокон для системы LMSys.	0,600 кг	1 шт.

Адаптеры LSA-PROFIL для системы LMSys

Адаптеры LSA-PROFIL в составе системы LMSys служат для крепления компонентов LSA-PROFIL в соответствующем корпусе.

Состав ЕП

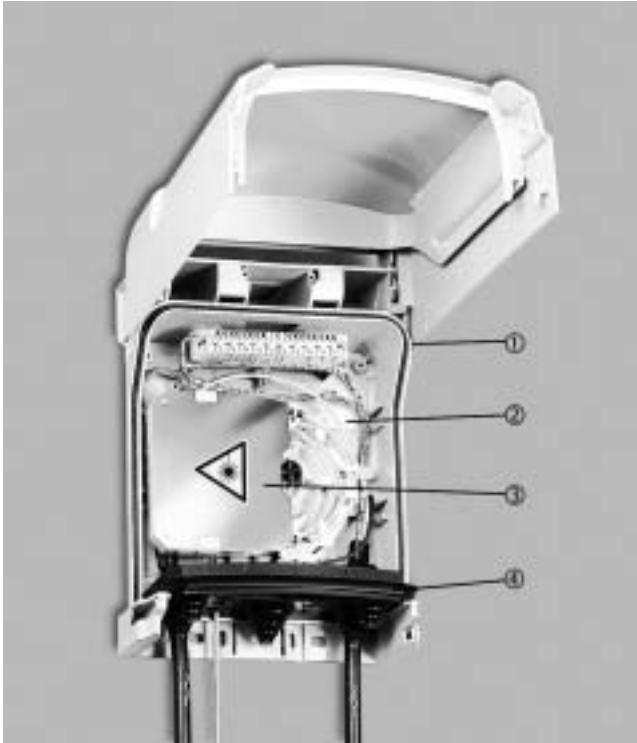
- Штанги PROFIL (длина 800 мм).
- Скобы (межцентровое расстояние 95 мм).
- Шина С-образного профиля.
- Крепежный материал.
- Инструкция по монтажу.



Данные для заказа:

Номер заказа	Наименование	Вес/ЕП	ЕП
6812 2 066-00	Адаптеры LSA-PROFIL для системы LMSys в корпусе KVz 82, 83 или 59 для плинтусов LSA PROFIL и LSA PROFIL NT.		1 комп.

Распределительные устройства наружной установки Fiber PLUS



1 - UniBox II
2 - оптический адаптер
3 - модуль сращивания
4 - основание

UniBox II и III: стационарные соединения оптических волокон

Готовые для установки блоки сращивания для UniBox II и III соединяют в себе преимущества семейства UniBox с быстро монтируемым оптическим боксом. Они служат для размещения сростков волокон (=стационарных соединений). Различные версии модулей отличаются в зависимости от соответствующего размера UniBox по емкости и объему поставки.

- Прочный корпус для наружной установки, надежен и безопасен в любых климатических условиях.
- UniBox соответствуют требованиям класса защиты IP 54.

Материал: полиэфир (полибутилентерефталат).

Цвет: серо-белый (RAL 9002).

- Использование кассет сращивания KRONE и FAME, система укладки отдельных волокон фирмы KRONE.
- Кабельные направляющие обеспечивают надежную подводку и укладку пучков оптических волокон.
- Дополнительно могут быть размещены неразрезанные оптические волокна и один плинт LSA-PLUS (типоряд 2/10 пар) с защитой от перенапряжения.

Рекомендация по заказу

Бокс UniBox, адаптер корпуса, модули сращивания и комплектующие сращивания заказываются отдельно.

В одном корпусе UniBox может быть использован только один модуль сращивания.

Данные для заказа:

Номер заказа	Наименование	Вес/ЕП	ЕП
Корпус			
7016 2 200-00	UniBox Без замка.	1,500 кг	1 шт.
7016 2 300-00	UniBox Без замка.	2,000 кг	1 шт.
7016 2 330-00	UniBox Замок EURO-LOCKS с одним ключом.	2,000 кг	1 шт.
Адаптер корпуса			
7016 2 721-00	Оптический адаптер для UniBox II.		1 шт.
7016 2 731-00	Оптический адаптер для UniBox III.		1 шт.
Оптический модуль сращивания для UniBox II			
70162 723-00	Оптический модуль сращивания для UniBox II, с FAME 4С. Для 8 защитных гильз сростков (обжимных).		1 шт.
70162 723-50	Оптический модуль сращивания для UniBox II, с FAME 4S. Для 8 защитных термоусаживаемых гильз сростков.		1 шт.

Распределительные устройства наружной установки Fiber PLUS

Данные для заказа:	Номер заказа	Наименование	Вес/ЕП	ЕП
	Оптический модуль сращивания для UniBox III			
	7016 2 736-00	Оптический модуль сращивания для UniBox III, с кассетой сращивания KRONE, на 12 защитных гильз сростков.		1 шт.
	7016 2 737-00	Оптический модуль сращивания для UniBox III, с FAME 6C, на 12 защитных гильз сростков (обжимных).		1 шт.
	7016 2 737-50	Оптический модуль сращивания для UniBox III, с FAME 6S на 12 защитных термоусаживаемых гильз сростков.		1 шт.
	7016 2 732-00	Оптический модуль сращивания для UniBox III, с кассетой сращивания KRONE на 24 защитные гильзы сростков.		1 шт.
	7016 2 733-00	Оптический модуль сращивания для UniBox III, с FAME 6C на 24 защитные гильзы сростков (обжимные).		1 шт.
	7016 2 733-50	Оптический модуль сращивания для UniBox III, с FAME 6S на 24 защитные термоусаживаемые гильзы сростков.		1 шт.

Комплекту-ющие:	Номер заказа	Наименование	Вес/ЕП	ЕП
		6800 2 036-02	Держатель защитных гильз сростков (обжимных). На 12 сростков.	0,010 кг
	6800 2 034-02	Держатель защитных термоусаживаемых гильз сростков (с клеем-расплавом). На 6 сростков.	0,006 кг	2 шт.
	6800 2 035-15	Защитная гильза сростка (обжимная).	0,070 кг	150 шт.
	6800 2 052-00	Термоусаживаемая защитная гильза сростков, длиной 35 мм, для модуля сращивания FAME S.	0,010 кг	25 шт.
	6800 2 033-25	Термоусаживаемая защитная гильза сростков, длиной 50 мм, для кассеты сращивания KRONE и UK24.	0,015 кг	25 шт.
	7016 2 613-00	Замок EURO-LOCKSC одним ключом для установки в бокс UniBox.	0,065 кг	1 шт.

Распределительные устройства наружной установки Fiber PLUS



1 - UniBox IV
 2 - оптические переходные элементы
 3 - модули оптических соединителей
 4 - основание (входит в комплект поставки оптического адаптера)

UniBox IV: коммутируемые соединения оптических волокон

UniBox IV обеспечивает возможность надежно разместить в корпусе наружной установки коммутируемые оптические соединения.

При установке модуля оптических соединителей 8TE/3U заводской сборки можно быстро и надежно обеспечить возможность коммутации волокон. В качестве альтернативы предусмотрено использование держателя кассеты 3U. Он включает в себя все необходимые компоненты, которые нужны для монтажа оптических шнуров типа «pigtail» и адаптеров оптических соединителей в полевых условиях. Благодаря этому могут быть реализованы индивидуальные решения пользователя, которые зависят от степени комплектации оборудования. Для обоих решений необходима установка оптического адаптера.

Бокс UniBox IV рассчитан на размещение двух модулей оптических соединителей или двух оптических кассет держателей, таким образом, в обоих случаях может быть обеспечено до 24 оптических соединений.

- Конструктивное решение в прочном корпусе наружной установки, пригодном для любых климатических условий.
- Боксы UniBox соответствуют требованиям класса защиты IP 54.

Материал: полиэфир (полибутилентерефталат).

Цвет: серо-белый (RAL 9002).

- Использование модулей оптических соединителей заводской сборки обеспечивает быстрый монтаж.
- Кабельные направляющие обеспечивают выкладку и подводку пучков оптических волокон.
- Дополнительно могут быть размещены неразрезанные оптические волокна и один плинт LSA-PLUS (типоряд 2/10 пар) с защитой от перенапряжения.

Рекомендация по заказу

Бокс UniBox IV, адаптер корпуса, модули оптических соединителей 8TE/3U, держатели кассет 3U и комплектующие сращивания заказываются отдельно.

Данные для заказа:

Номер заказа	Наименование	Вес/ЕП	ЕП
Корпус			
7016 2 400-00	UniBox IV Без замка.	3,000 кг	1 шт.
7016 2 430-00	UniBox IV Замок EURO-LOCKS с одним ключом.	3,000 кг	1 шт.
Адаптер корпуса			
7016 2 741-02	Оптический адаптер для UniBox IV.		1 шт.
Держатель кассет			
6977 2 403-00	Держатель кассет 3U. Оптические соединители типа SC или E2000 (12 шт.).	0,500 кг	1 шт.

Распределительные устройства наружной установки Fiber PLUS

Данные для заказа:	Номер заказа	Наименование	Вес/ЕП	ЕП
	Модуль оптических соединителей (8TE/3HE) с одномодовыми волокнами			
	6833 2 201-02	Модуль оптических соединителей (8TE/3U), 12 x SC/APC8°; SM вкл. держатель защитных гильз сростков (обжимных).	0,400 кг	1 шт.
	6833 2 201-03	Модуль оптических соединителей (8TE/3U), 12 x SC/UPC; SM вкл. держатель защитных гильз сростков (обжимных).	0,400 кг	1 шт.
	6833 2 203-02	Модуль оптических соединителей (8TE/3U), 8 x SC/APC8°; SM вкл. держатель защитных термоусаживаемых гильз сростков.	0,400 кг	1 шт.
	6833 2 208-00	Модуль оптических соединителей (8TE/3U), 8 x FC/UPC; SM вкл. держатель сростков на плавком клее.	0,400 кг	1 шт.
	6833 2 208-02	Модуль оптических соединителей (8TE/3U), 12 x E2000/APC8°; SM без держателя сростков.	0,400 кг	1 шт.
	6833 2 209-04	Модуль оптических соединителей (8TE/3U), 12 x E2000/UPC; SM вкл. держатель защитных гильз сростков (обжимных).	0,400 кг	1 шт.
Модуль оптических соединителей (8TE/3U) с многомодовыми волокнами				
	6833 2 201-05	Модуль оптических соединителей (8TE/3U), 12 x SC/PC°; MM50 вкл. держатель защитных гильз сростков (обжимных).	0,400 кг	1 шт.
	6833 2 201-06	Модуль оптических соединителей (8TE/3U), 12 x SC/PC°; MM62,5 вкл. держатель защитных гильз сростков (обжимных).	0,400 кг	1 шт.

Комплек- тующие:	Номер заказа	Наименование	Вес/ЕП	ЕП
		6800 2 036-02	Держатель защитных гильз сростков (обжимных). На 12 сростков.	0,010 кг
	6800 2 034-02	Держатель защитных термоусаживаемых гильз сростков На 6 сростков.	0,006 кг	2 шт.
	6800 2 035-15	Защитная гильза сростка (обжимная).	0,070 кг	150 шт.
	6800 2 052-00	Защитная термоусаживаемая гильза сростка, длина 35 мм, для модуля сращивания FAME S.	0,010 кг	25 шт.
	6800 2 033-25	Защитная термоусаживаемая гильза сростка, длина 50 мм, для кассеты сращивания KRONE и UK24.	0,015 кг	25 шт.

Распределительные устройства наружной установки Fiber PLUS

Внутриобъектовые распределительные устройства Fiber PLUS

Оптический модульный бокс

С использованием оптического модульного бокса (Gf-MB) в качестве распределительного устройства можно осуществлять концевую заделку внутренних и наружных кабелей в зданиях.

Модульный бокс имеет двойную дверцу, предназначенную для использования двух различных ключей. Такая система обеспечивает раздельный доступ, например, для организации, эксплуатирующей сеть и клиента.

Оптический модульный бокс подготовлен для применения различных компонентов. Могут быть использованы сборные оптические штекерные модули, которые позволяют осуществлять монтаж в более сжатые сроки. Также имеется возможность применения кассетного держателя 3U. Он адаптирует кассету сращивания, оптические шнуры типа «rigtail» и все другие компоненты, необходимые для монтажа. Благодаря этому могут быть реализованы индивидуальные решения, соответствующие определенному уровню комплектации.

Все монтажные операции можно осуществлять без трудоемких работ по проводке кабеля и волокон, благодаря чему все работы по реконструкции или доукомплектованию оборудования могут быть проведены без дорогостоящей развязки от сети.

В оптическом модульном боксе Gf-MB 12 может разместиться один штекерный модуль 8TE/3U на 12 волокон, а в Gf-MB 24 два штекерных модуля с всего 24 волокнами.

- Блок подключения или точка перехода для монтажа в помещениях.
- Бокс с двойной дверцей для раздельного доступа.
- Невысокие затраты на реконструкцию и доукомплектование благодаря возможности проводить работы без развязки сетей.
- Размеры (В x Ш x Г) в мм:
Gf-MB 12: 330 x 180 x 50.
Gf-MB 24: 330 x 310 x 50.

Объем поставки

- 1 Модульный бокс с двойной дверцей и кабельными направляющими, без замка.
- Инструкция по монтажу.

Материал

Листовая сталь, покрытие лаком.

Вид защиты: IP 44.

Цвет: Серый (аналогичен RAL 7035).

Рекомендации по заказу

Штекерные модули 8TE/3U (номер заказа 6833 2 20X-0X)

и держатели кассет 3U, а также необходимые комплектующие для сращивания необходимо заказывать отдельно.

Замки, засовы также не входят в объем поставки и должны заказываться отдельно.



Внутриобъектовые распределительные устройства Fiber PLUS

Данные для заказа:	Номер заказа	Наименование	Вес/ЕП	ЕП
	6977 1 400-00	Оптический модульный бокс 12.	1,800 кг	1 шт.
	6977 1 401-00	Оптический модульный бокс 24.	3,500 кг	1 шт.

Специальные комплектующие:	Номер заказа	Наименование	Вес/ЕП	ЕП
	6977 2 400 - 00	Замок для оптического модульного бокса, тип 01.		
	6977 2 401 - 00	Ключ для оптического модульного бокса, тип 01.		
	6977 2 400 - 01	Замок для оптического модульного бокса, тип 02.		
	6977 2 401 - 01	Ключ для оптического модульного бокса, тип 02.		
	6977 2 402-00	Запорная задвижка для оптического модульного бокса.		



Замок для оптического модульного бокса

Цилиндрический замок (аналог ABLOY) защищает оптический модульный бокс от несанкционированного доступа. Можно использовать два различных замка.

Другие системы запираения по запросу.

Рекомендации по заказу

Ключи и запорные задвижки заказываются отдельно.

Данные для заказа:	Номер заказа	Наименование	Вес/ЕП	ЕП
	6977 2 400-00	Замок для оптического модульного бокса, тип 01.	0,065 кг	1 шт.
	6977 2 400-01	Замок для оптического модульного бокса, тип 02.	0,065 кг	1 шт.

Комплектующие:	Номер заказа	Наименование	Вес/ЕП	ЕП
	6977 2 401-00	Ключ для оптического модульного бокса, тип 01.		1 шт.
	6977 2 401-01	Ключ для оптического модульного бокса, тип 02.		1 шт.



Запорная задвижка для оптического модульного бокса

Запор из листовой стали, для замка оптического модульного бокса. Для каждого замка необходим один запор.

Данные для заказа:	Номер заказа	Наименование	Вес/ЕП	ЕП
	6977 2 402-00	Запорная задвижка для оптического модульного бокса.		1 шт.

Внутриобъектовые распределительные устройства Fiber PLUS

Держатель кассет 3U

Держатель кассет 3U предназначен для отдельных оптических шнуров типа «pigtail» и адаптеров. Он обеспечивает возможность индивидуального комплектования в части количества и типа оптических соединителей.

Кассетный держатель 3U устанавливается в модульный бокс или в бокс UniBox IV.

Размеры (Ш x В x Г) в мм: 196 x 128 x 40.

Состав

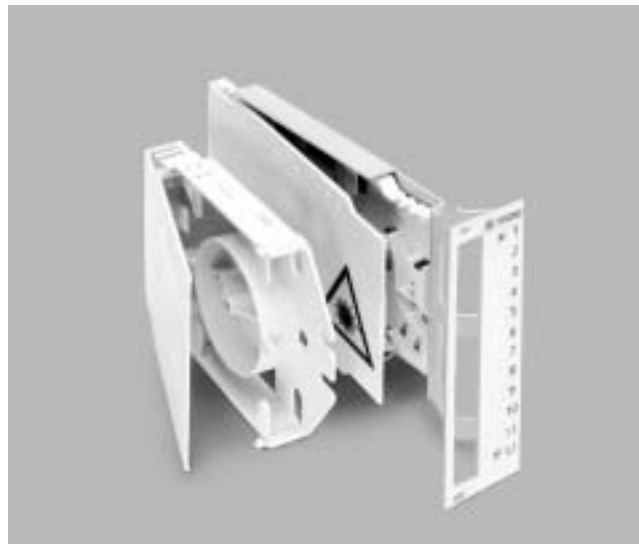
- Уголок-держатель.
- Фронтальная панель с крепежом.
- Кассета KRONE с крышкой и крепежом.
- Кассета запаса длины кабеля с крышкой.
- Инструкция по монтажу.

Материал

Листовой алюминий, пассивированный, пластмасса ABS.

Рекомендация по заказу

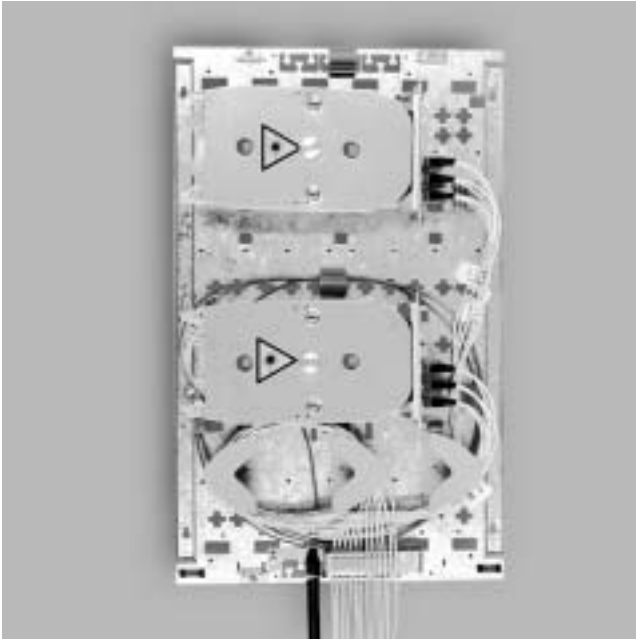
Зависящие от типа соединения и типа сростка компоненты (держатель сростков, адаптеры, оптические шнуры типа «pigtail» и «patchkord») должны заказываться отдельно.



Данные для
заказа:

Номер заказа	Наименование	Вес/ЕП	ЕП
Кассетный держатель			
6977 2 403-00	Держатель кассет 3U SC или E2000 (12х).	0,500 кг	1 шт.
6977 2 403-01	Держатель кассет 3U ST или FC-RF (8х).	0,500 кг	1 шт.

Внутриобъектовые распределительные устройства Fiber PLUS



Корпус распределительного устройства UniVKA для оптической техники

UniVKA применяется в качестве распределительного пункта внутри зданий. В нем может осуществляться конечная заделка внутриобъектовых и линейных кабелей.

В UniVKA4 может размещаться один соединительный модуль (например, 10 TE/3U) на 12 волокон. В UniVKA8 могут размещаться два соединительных модуля (например, 10 TE/3U) на 24 волокна.

С помощью прилагаемого оптического монтажного комплекта UniVKA4/8 может быть подключен к оптической сети. Так, например, в UniVKA могут быть установлены модули оптических соединителей заводской сборки, благодаря которым существенно сокращается время монтажа. Возможно также и использование держателя кассет 3U. В нем размещаются кассеты сращивания, оптические шнуры типа «pigtail» и все другие компоненты, которые необходимы для проведения на месте установки комплексных монтажных работ. Благодаря этому могут быть реализованы индивидуальные решения, зависящие от степени комплектации оборудования в конкретный период.

Все монтажные операции можно осуществлять без трудоемких работ по прокладке кабеля и волокон, благодаря чему все работы по реконструкции или доукомплектованию оборудования могут быть проведены без дорогостоящего отключения от сети.

Благодаря регулируемой по высоте фиксации модуля (шпилька с резьбой и гайка с накаткой) можно устанавливать оптические модули соединителей различной ширины, до 10 TE.

Состав ЕП

- 1 UniVKA4/8 (пустой корпус).
- 1 комплект крепления.
- 6 кабельных держателей.
- 3 направляющие для кабелей.
- 1 комплект разгрузки кабеля от тяговых усилий.

Инструкция по монтажу

Материал: Листовая сталь, порошковое покрытие
 Основание: Листовая сталь, цинковое покрытие
 Вид защиты: IP 40 DIN 40050
 Цвет: Серый (RAL 7032)
 Прочие материалы: Нержавеющая сталь, латунь, полипропилен, поликарбонат, пластмасса ABS

Рекомендации по заказу

Модули соединителей 8TE/3U или 10TE/3U и держатели кассет 3U, а также необходимые комплектующие для сращивания необходимо заказывать отдельно.

Замки и ключи также не входят в объем поставки и должны заказываться отдельно.



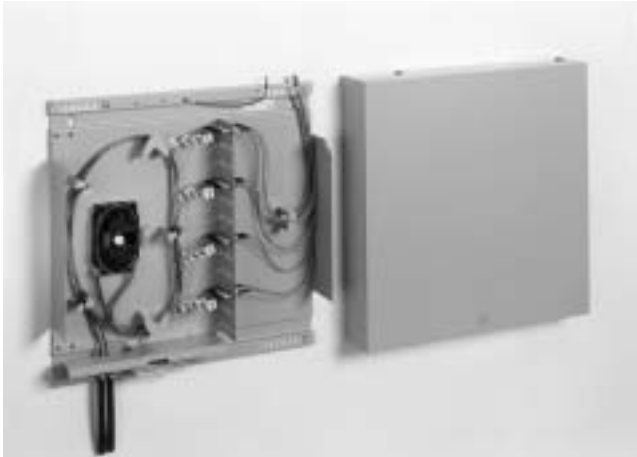
Данные для заказа:

Номер заказа	Наименование	Вес/ЕП	ЕП
7035 1 040-05	UniVKA 4 для оптической техники. Размеры (В x Ш x Г) в мм: 320 x 320 x 95.		1 шт.
7035 1 080-05	UniVKA 8 для оптической техники. Размеры (В x Ш x Г) в мм: 520 x 320 x 95.		1 шт.

Внутриобъектовые распределительные устройства Fiber PLUS

Комплек- тующие:	Номер заказа	Наименование	Вес/ЕП	ЕП
	7035 2 600-00	Замок (EURO-LOCKS 1332), вкл. запорную задвижку (с ключом).		1 шт.
	7035 2 601-00	Замок (тип 19), вкл. запорную задвижку (без ключа).		1 шт.
	7035 2 602-00	Замок (тип 15), вкл. запорную задвижку (без ключа).		1 шт.
	5267 3 383-52	Ключ для замка типа KRONE 19.	0,015 кг	1 шт.
	5267 3 383-57	Ключ для замка типа 15.		1 шт.
	7035 2 610-00	Комплект датчика открывания крышки (тип Cherry DC1).		1 шт.

Внутриобъектовые распределительные устройства Fiber PLUS



Оптический настенный распределительный шкаф

Настенный распределительный шкаф предназначен для применения в оптической кабельной сети в зданиях. Он рассчитан на размещение 48 оптических соединителей и до 60 сростков. При применении оптических соединителей LC-типа в нем может быть размещено до 96 соединений.

Размеры (В x Ш x Г) в мм: 600 x 600 x 110.

Объем поставки

- 1 монтажная панель для крепления к стене.
- 1 кожух с запорным устройством, кабельные вводы.
- 1 держатель кассеты сращивания.
- 1 спиральный шланг; 2,5 м.
- 1 этикетка для маркировки выполненных соединений.

Материал

Листовая сталь, с лакокрасочным покрытием.

Цвет: Серый (RAL 7032).

Вид защиты: IP 40 по стандарту DIN 40050.

Рекомендация по заказу

Распределительная панель, а также принадлежности для сращивания заказывается отдельно.

Данные для заказа:

Номер заказа	Наименование	Вес/ЕП	ЕП
6977 1 001-00	Оптический настенный распределительный шкаф.	4,500 кг	1 шт.

Комплекующие:

Номер заказа	Наименование	Вес/ЕП	ЕП
6977 2 007-00	Замок для кожуха.	0,062 кг	1 шт.
6769 2 085-00	Комплект заземления.	0,100 кг	1 шт.
6833 2 239-01	Кассета KRONE.	0,040 кг	1 шт.
6769 2 261-00	Модуль сращивания FAME 6S.	0,100 кг	1 шт.
6769 2 261-01	Модуль сращивания FAME 6S.	0,100 кг	1 шт.
6769 2 333-00	Кассета UK24.	0,046 кг	1 шт.
6800 2 033-25	Термоусаживаемая защитная гильза сростка, 50 мм, для кассеты сращивания КРОНЕ и UK24.	0,015 кг	25 шт.
6800 2 052-00	Термоусаживаемая защитная гильза сростка, 35 мм, для модуля сращивания FAME S.	0,010 кг	25 шт.
6800 2 034-02	Держатель термоусаживаемых защитных гильз сростков. Для 6 сростков.	0,006 кг	2 шт.
6800 2 036-02	Держатель защитных гильз сростков (обжимных). Для 12 сростков.	0,010 кг	2 шт.
6800 2 035-15	Защитная гильза сростков (обжимная).	0,070 кг	150 шт.

Внутриобъектовые распределительные устройства Fiber PLUS

Панель коммутации для настенного распределительного шкафа

Панель коммутации предназначена для установки адаптеров различных типов оптических соединителей. Применяется исключительно в комбинации с оптическим распределительным шкафом (Номер заказа 6977 1 001-00).

В стандартной панели могут быть установлены 48 адаптеров соединителей, подключенные к которым оптические шнуры («pigtail») соединены в 4 кассетах сращивания, по 12 сростков, с оптическими волокнами. При увеличенном количестве сростков (например, при использовании соединителей LC-Duplex) рекомендуется использование кассеты сращивания UK24 (24 сростка).

Размеры (В x Ш x Г) в мм: 520 x 72 x 8.

Состав ЕП

- Панель коммутации на 48 адаптеров.
- Крепеж.
- Инструкция по монтажу.

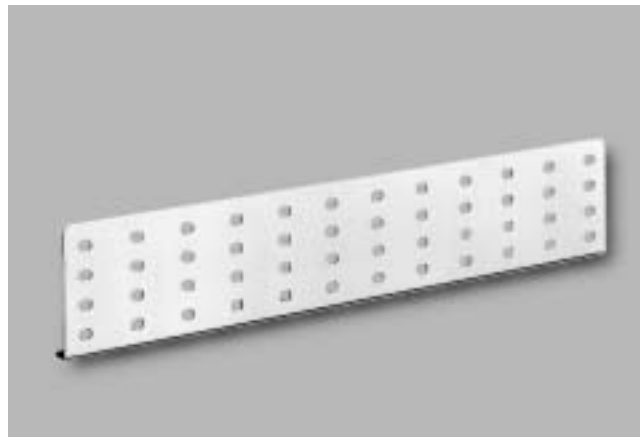
Материал

Листовая сталь, с лакокрасочным покрытием.

Цвет: Серый (RAL 7032).

Рекомендации по монтажу

Соответствующие адаптеры соединителей, шнуры «pigtail» (длина 3 м) и оптические шнуры типа «patchcord» следует заказывать отдельно.



Данные для заказа:	Номер заказа	Наименование	Вес/ЕП	ЕП
	6977 2 004-01	Распределительная панель на 48 адаптеров соединителей типа ST, FC (RF).	0,600 кг	1 шт.
	6977 2 004-02	Распределительная панель на 48 адаптеров соединителей типа SC, E2000 или LC-DUPLEX.	0,600 кг	1 шт.

Внутриобъектовые распределительные устройства Fiber PLUS

Узел защиты от пыли

Приспособление для защиты обеспечивает защиту настенного распределительного устройства от пыли на вводе кабеля. Оно представляет собой две плотно прилегающих друг к другу щетки, между которыми вводится кабель.

Размеры (Ш x В x Г) в мм: 580 x 80 x 5.

Данные для
заказа:

Номер заказа	Наименование	Вес/ЕП	ЕП
6977 2 014-00	Узел защиты от пыли.	0,200 кг	1 шт.



Замок для кожуха

Замок служит для защиты оптического настенного распределительного шкафа от несанкционированного доступа и монтируется на соответствующем месте в кожухе.

Тип замка: Eurolocks 1375.

Состав ЕП

1 замок.
2 ключа.

Данные для
заказа:

Номер заказа	Наименование	Вес/ЕП	ЕП
6977 2 007-00	Замок для кожуха.	0,062 кг	1 шт.

Конструктивы Fiber PLUS® для систем PROFIL

Оптический кросс Vt-COM-Gf-600

Оптический кросс Vt-COM-Gf-600 представляет собой открытую стойку распределительного устройства с двумя парами штанг PROFIL (расстояние между штангами 95 мм).

Открытая конструкция часто используется для больших распределительных устройств, т.к. она объединяет в себе целый ряд преимуществ:

Такие распределительные устройство легко расширять, легко выполняется ввод кабеля, с экономической точки зрения они более предпочтительны. Поскольку они размещаются в закрытых технических помещениях, их дополнительная защита не требуется.

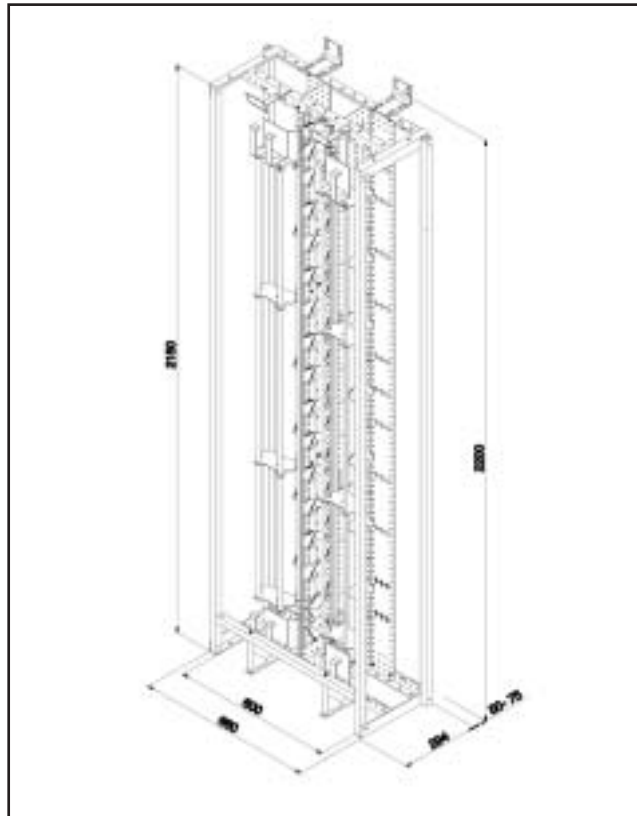
- Смонтированная в заводских условиях базовая стойка, может быть установлена в качестве пристенного кросса.
- Базовые стойки могут монтироваться в ряд или «спина к спине».
- Обеспечение надежной прокладки и ввода оптического кабеля благодаря специальным направляющим элементам.
- Емкость каждой стойки:
 - макс. 2 x 12 модулей оптических соединителей PROFIL, т.е. 288 концевых заделок волокон/коммутационных соединений.
 - макс. 2 x 13 оптических коммутационных модулей PROFIL, т.е. 312 коммутационных соединений.
 - макс. 2 x 3 модулей сращивания PROFIL, т.е. 432 стационарных соединения.
- Возможность смешанной комплектации.

Размеры (В x Ш x Г) в мм: 2220 x 600 x 300.

Дополнительная информация по теме Vt-COM см. главу 1.1.



Стойка настенной установки Vt-COM Gf-600.

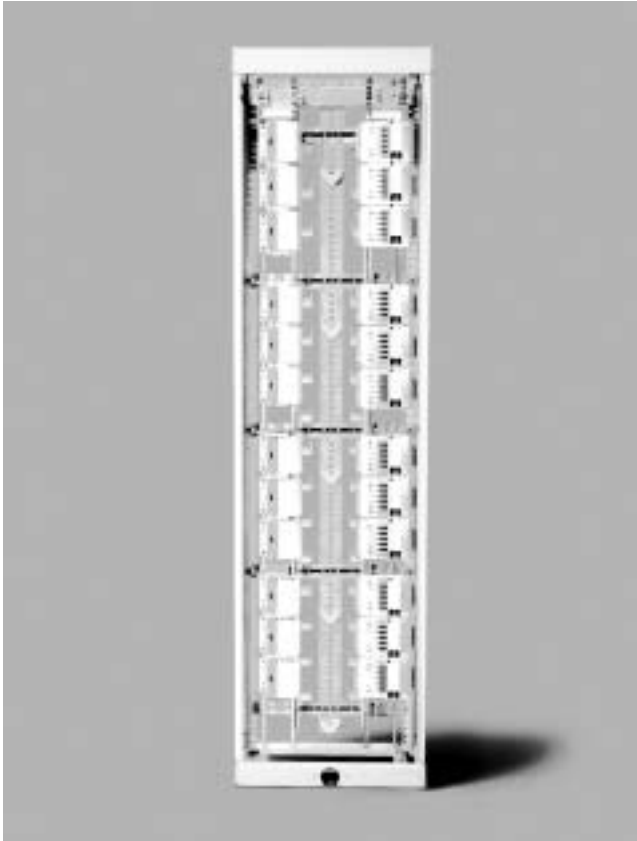


Стойка настенной установки Vt-COM Gf-600.

Данные для заказа:

Номер заказа	Наименование	Вес/ЕП	ЕП
6971 1 221-00	Vt-COM Gf-600.	45,000 кг	1 шт.

Конструктивы Fiber PLUS® для систем PROFIL



Полностью укомплектованная стойка VtS.

Оптический кросс VtS-Gf PROFIL

Данная стойка распределительного устройства базируется на системе модульных шкафов VtS и благодаря наличию рамы PROFIL и соответствующих комплектующих подготовлена для установки в нее оптических модулей типа PROFIL.

- Несущий каркас VtS для установки рамы PROFIL с двумя парами профилированных штанг (расстояние между штангами 95 мм).
- Система шкафов VtS предоставляет широкие возможности по расширению системы.
- Настенная прокладка ввода оптического кабеля благодаря специальным направляющим элементам.
- Емкость стойки:
 - макс. 2 x 12 модулей оптических соединителей PROFIL т.е. 288 концевых заделок волокон/коммутиционных соединений,
 - макс. 2 x 12 оптических коммутационных модулей PROFIL т.е. 288 коммутационных соединений.
- Возможность смешанной комплектации.
- Установка модулей сращивания не предусмотрена.

Размеры (В x Ш x Г) в мм: 600 x 2200 x 300.

Материал

Листовая сталь, лакокрасочное покрытие.

Цвет

Серый (RAL 7035).

Рекомендация по заказу

Компоненты VtS и рама PROFIL заказывается отдельно. Дополнительная информация по теме VtS см. главу 1.2.

Данные для заказа:

Номер заказа	Наименование	Вес/ЕП	ЕП
7039 1 101-10	Каркас VtS. Высота 2,200 мм, ширина 600 мм.	23,800 кг	1 шт.
7039 1 311-01	2-х рядная рама PROFIL Vts 78 SU/Gf.		1 шт.

Конструктивы Fiber PLUS® для систем PROFIL

Модуль оптических соединителей PROFIL Версия S

Модули оптических соединителей PROFIL (Gf-StM) представляют собой готовые к установке заводской сборки модули, которые крепятся к штангам PROFIL (расстояние между штангами 95 мм). Они сочетают в себе преимущества системы PROFIL с быстро монтируемым оптическим конструктивом. Модули оптических соединителей дают возможность сращивать оптические волокна с предустановленными оптическими шнурами типа «pig-tail», которые подключены к адаптерам, установленным на лицевой панели. Коммутация осуществляется с помощью оптических шнуров типа «patchcord» к другим модулям оптических соединителей и к другим компонентам.

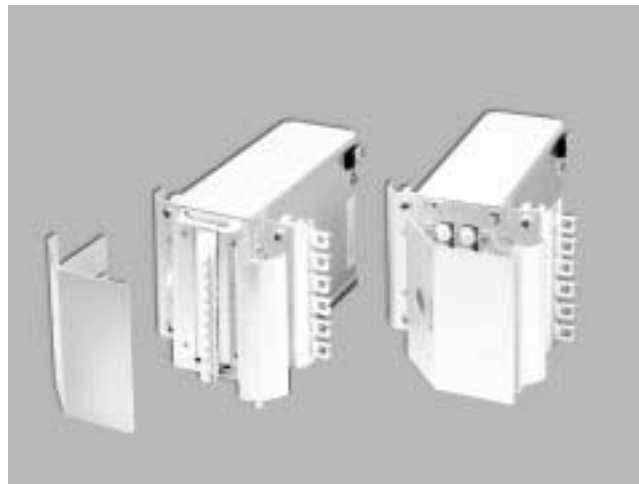
Адаптеры оптических соединителей типа SC и E2000 расположены на лицевой панели в один ряд. В связи с большей потребностью в площадях при использовании адаптеров оптических соединителей DIN, FC и ST для их размещение предусмотрено двухрядное расположение.

- В версии S модуль оптических соединителей PROFIL оснащен съемной крышкой для механической защиты подключенных оптических шнуров типа «patchcords». Кроме того, в модуле версии S оптический шнур «patchcord» может быть направлен влево или вправо простым поворотом корпуса. В качестве альтернативы версии S существует версия T (номер заказа 6833 2 440-13).
- Угловая установка адаптеров соединителей обеспечивает повышенную защиту от лазерного излучения в глаза и незначительную глубину монтажа.
- Модули оптических соединителей типа SC или LC оснащены адаптерами с защелками, которые облегчают чистку оптических соединителей.
- Кабельные направляющие гарантируют надежную укладку и ввод оптических шнуров типа «patchcord» и оптических волокон
- Устанавливается без использования инструмента (шаг установки по высоте 134 мм).
- Глубина монтажа регулируется за счет смещения держателей PROFIL (3 позиции).

Размеры (Ш x Г x В) в мм: 140 x 228 x 132.

Состав ЕП

- 1 Алюминиевый корпус.
- 1 Блок с кассетой сращивания KRONE, кассетами модулей оптических волокон и кассетами укладки запасов длины кабеля.
- 12 адаптеров оптических соединителей, в сборе с подключенными шнурами типа «pigtails» (диаметр 0,9 мм), цветовая маркировка.
- Элементы снятия тяговых усилий и направляющие элементы.
- Съемная крышка.
- Комплектующие (кабельные стяжки, этикетки, крепеж кабеля, защитный шланг (внутренний диаметр 3,1 мм, длина 30 см).
- Инструкция по монтажу.
- Протокол измерений.



Модуль оптических соединителей PROFIL S с оптическими соединителями типа E2000/APC и FC/UPC.

Конструктивы Fiber PLUS® для систем PROFIL

Данные для заказа:

Номер заказа	Наименование	Вес/ЕП	ЕП
Модуль оптических соединителей PROFIL S с одномодовыми волокнами			
6833 2 440-00	Модуль оптических соединителей PROFIL S, 12 x E2000/APC8°;SM.	0,950 кг	1 шт.
6833 2 440-07	Модуль оптических соединителей PROFIL S, 12 x E2000/UPC;SM.	0,495 кг	1 шт.
6833 2 440-01	Модуль оптических соединителей PROFIL S, 12 x SC/APC8°;SM.	0,950 кг	1 шт.
6833 2 440-02	Модуль оптических соединителей PROFIL S, 12 x SC/APC9°;SM.	0,950 кг	1 шт.
6833 2 440-06	Модуль оптических соединителей PROFIL S, 12 x SC/UPC;SM.	0,950 кг	1 шт.
6833 2 440-11	Модуль оптических соединителей PROFIL S, 6 x Duplex-LC/APC8°;SM.	0,950 кг	1 шт.
6833 2 440-12	Модуль оптических соединителей PROFIL S, 6 x Duplex-LC/UPC;SM.	0,950 кг	1 шт.
6833 2 440-16	Модуль оптических соединителей PROFIL S, 12 x FC/APC;SM.	0,950 кг	1 шт.
6833 2 440-03	Модуль оптических соединителей PROFIL S, 12 x FC/UPC;SM.	0,950 кг	1 шт.
6833 2 440-04	Модуль оптических соединителей PROFIL S, 12 x DIN/UPC;SM.	0,950 кг	1 шт.
Модуль оптических соединителей с многомодовыми волокнами			
6833 2 440-19	Модуль оптических соединителей PROFIL S, 12 x SC/PC;MM50.	0,950 кг	1 шт.
6833 2 440-17	Модуль оптических соединителей PROFIL S, 6 x Duplex-LC/PC;MM50.	0,950 кг	1 шт.
6833 2 440-09	Модуль оптических соединителей PROFIL S, 12 x ST/PC;MM50.	0,950 кг	1 шт.
6833 2 440-15	Модуль оптических соединителей PROFIL S, 12 x SC/PC;MM62,5.	0,950 кг	1 шт.
6833 2 440-18	Модуль оптических соединителей PROFIL S, 6 x Duplex-LC/PC;MM62,5.	0,950 кг	1 шт.

Комплектующие:

Номер заказа	Наименование	Вес/ЕП	ЕП
6800 2 036-02	Держатель защитных гильз сростков (обжимных). На 12 сростков.	0,010 кг	2 шт.
6800 2 034-02	Держатель защитных термоусаживаемых гильз сростков На 6 сростков.	0,006 кг	2 шт.
6800 2 035-15	Защитная гильза сростка (обжимная).	0,070 кг	150 шт.
6800 2 033-25	Защитная термоусаживаемая гильза сростка, длина 50 мм, для кассеты сращивания KRONE и UK24.	0,015 кг	25 шт.

Специальные комплектующие:

Номер заказа	Наименование
6833 2 441-00	Защитный шланг для оптических волокон, внутренний диаметр 3,1 мм, внешний диаметр 5 мм.
6833 2 441-01	Защитный шланг для оптических волокон, внутренний диаметр 4,2 мм, внешний диаметр 6,4 мм.

Конструктивы Fiber PLUS® для систем PROFIL

Модуль оптических соединителей PROFIL Версия Т

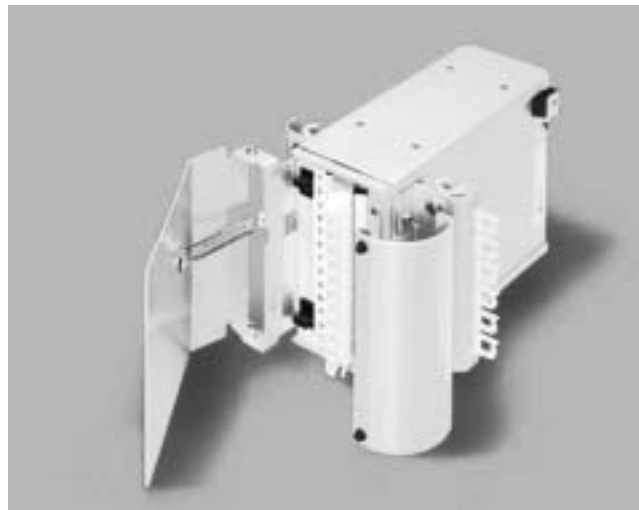
Модули оптических соединителей PROFIL (Gf-StM) представляют собой готовые к установке заводской сборки модули, которые крепятся к штангам PROFIL (расстояние между штангами 95 мм). Они сочетают в себе преимущества системы PROFIL с быстро монтируемым оптическим конструктивом. Модули оптических соединителей дают возможность сращивать оптические волокна с предустановленными оптическими шнурами типа «pig-tail», которые подключены к адаптерам, установленным на лицевой панели. Коммутация осуществляется с помощью оптических шнуров типа «patchcord» к другим модулям оптических соединителей и к другим компонентам.

Адаптеры оптических соединителей типа SC и E2000 расположены на лицевой панели в один ряд.

- В версии Т модуль оптических соединителей PROFIL оснащен открывающейся в одну сторону крышкой для механической защиты подключенных оптических шнуров типа «patchcord». Модули версии Т имеются в исполнении «вывод кабеля вправо» и «вывод кабеля влево». В качестве альтернативы версии Т существует версия S (номер заказа 6833 2 440-00).
- Угловая установка адаптеров соединителей обеспечивает повышенную защиту от попадания лазерного излучения в глаза и значительную глубину монтажа.
- Модули оптических соединителей типа SC оснащены адаптерами с защелками, которые облегчают чистку оптических соединителей.
- Кабельные направляющие гарантируют надежную укладку и ввод оптических шнуров типа «patchcord» и пучков оптических волокон.
- Устанавливается без использования инструмента (шаг установки по высоте 134 мм).
- Глубина монтажа регулируется за счет смещения держателей PROFIL (3 позиции).

Состав ЕП

- 1 Алюминиевый корпус.
- 1 Блок адаптеров с кассетой сращивания KRONE, кассетами оптических волокон и кассетами укладки запасов длины кабеля.
- 12 Оптических соединителей, в сборе с подключенными оптическими волокнами с буферным покрытием типа «pigtail» (диаметр 0,9 мм), цветовая маркировка.
- Элементы снятия тяговой нагрузки и направляющие элементы.
- Съемная крышка.
- Комплектующие (кабельные стяжки, этикетки, крепеж кабеля, защитный шланг (внутренний диаметр 3,1 мм, длина 30 см).
- Инструкция по монтажу.
- Протокол измерений.



Модуль оптических соединителей PROFIL Т с оптическими соединителями типа E2000/APC, вывод кабеля вправо.

Конструктивы Fiber PLUS® для систем PROFIL

Данные для заказа:	Номер заказа	Наименование	Вес/ЕП	ЕП
	Модуль оптических соединителей PROFIL T, вывод кабеля вправо			
	6833 2 440-13	Модуль оптических соединителей PROFIL T, 12 x E2000/APC8°;SM. Вывод кабеля вправо.	0,950 кг	1 шт.
	6833 2 440-22	Модуль оптических соединителей PROFIL T, 12 x SC/APC9°;SM. Вывод кабеля вправо.	0,950 кг	1 шт.
	6833 2 440-24	Модуль оптических соединителей PROFIL T, 12 x SC/APC8°;SM. Вывод кабеля вправо.	0,950 кг	1 шт.
Модуль оптических соединителей PROFIL T, вывод кабеля влево				
	6833 2 440-14	Модуль оптических соединителей PROFIL T, 12 x E2000/APC8°;SM. Вывод кабеля влево.	0,950 кг	1 шт.
	6833 2 440-23	Модуль оптических соединителей PROFIL T, 12 x SC/APC9°;SM. Вывод кабеля влево.	0,950 кг	1 шт.
	6833 2 440-25	Модуль оптических соединителей PROFIL T, 12 x SC/APC8°;SM. Вывод кабеля влево.	0,950 кг	1 шт.

Комплек- тующие:	Номер заказа	Наименование	Вес/ЕП	ЕП
		6800 2 036-02	Держатель защитных гильз сростков (обжимных). На 12 сростков.	0,010 кг
	6800 2 034-02	Держатель защитных термоусаживаемых гильз сростков На 6 сростков.	0,006 кг	2 шт.
	6800 2 035-15	Защитная гильза сростка (обжимная).	0,070 кг	150 шт.
	6800 2 033-25	Защитная термоусаживаемая гильза сростка, длина 50 мм, для кассеты сращивания KRONE и UK24.	0,015 кг	25 шт.

Специаль- ные компле- ктующие:	Номер заказа	Наименование
		6833 2 441-00
	6833 2 441-01	Защитный шланг для оптических волокон, внутренний диаметр 4,2 мм, внешний диаметр 6,4 мм.

Конструктивы Fiber PLUS® для систем PROFIL

Оптический коммутационный модуль PROFIL

Оптические коммутационные модули PROFIL (Gf-PaM) представляют собой готовые к установке, укомплектованные адаптерами оптических соединителей модули, которые крепятся к штангам PROFIL (межцентровое расстояние 95 мм). Они сочетают в себе преимущества системы PROFIL с быстро монтируемым оптическим конструктивом. Оптические коммутационные модули дают возможность соединять друг с другом кабели внутриобъектовой прокладки (Break-out-Kabel, кабели типа «patchcord»).

- Поставляется в сборе с адаптерами всех типовых оптических соединителей.
- Устанавливается без использования инструмента (шаг установки по высоте 125 мм).
- Горизонтальное монтажное положение соединителей обеспечивает повышенную защиту от попадания лазерного излучения в глаза.
- Модули для соединителей типа SC или LC оснащены адаптерами с фронтальными защелками, которые облегчают чистку оптических соединителей.
- Кабельные направляющие гарантируют надежную укладку и ввод оптических шнуров типа «patchcord».
- Поворотом коммутационного модуля оптические шнуры типа «patchcords» можно направить вправо или влево.

Размеры (Ш x Г x В) в мм: 175 x 110 x 125.

Состав ЕП

- 1 Несущая панель с адаптерами оптических соединителей.
- Инструкция по монтажу.

Примечание

Коммутационные модули с адаптерами под соединители с полировкой «РС» могут также использоваться для соединителей с полировкой «УРС».



Оптический коммутационный модуль PROFIL SC/APC с фронтальной защелкой.

Данные для заказа:

Номер заказа	Наименование	Вес/ЕП	ЕП
Оптический коммутационный модуль PROFIL для одномодовых волокон			
6833 2 460-00	Оптический коммутационный модуль PROFIL, 12 x E2000/APC.	0,290 кг	1 шт.
6833 2 460-16	Оптический коммутационный модуль PROFIL, 12 x E2000/PC.	0,290 кг	1 шт.
6833 2 460-02	Оптический коммутационный модуль PROFIL, 12 x SC/APC.	0,290 кг	1 шт.
6833 2 460-06	Оптический коммутационный модуль PROFIL, 12 x SC/PC.	0,290 кг	1 шт.
6833 2 460-11	Оптический коммутационный модуль PROFIL, 6 x Duplex-LC/APC.	0,290 кг	1 шт.
6833 2 460-12	Оптический коммутационный модуль PROFIL, 6 x Duplex-LC/UPC.	0,290 кг	1 шт.
6833 2 460-07	Оптический коммутационный модуль PROFIL, 12 x FC/APC.	0,290 кг	1 шт.
6833 2 460-03	Оптический коммутационный модуль PROFIL, 12 x FC/PC.	0,290 кг	1 шт.
Оптический коммутационный модуль PROFIL для одно- и многомодовых волокон			
6833 2 460-04	Оптический коммутационный модуль PROFIL, 12 x DIN.	0,290 кг	1 шт.
Оптический коммутационный модуль PROFIL для многомодовых волокон			
6833 2 460-08	Оптический коммутационный модуль PROFIL, 12 x SC/PC для MM.	0,290 кг	1 шт.
6833 2 460-15	Оптический коммутационный модуль PROFIL, 6 x Duplex LC/PC для MM.	0,290 кг	1 шт.

Конструктивы Fiber PLUS® для систем PROFIL



Оптический модуль сращивания PROFIL (Gf-SpM) без корпуса кассет.

Оптический модуль сращивания PROFIL

Оптический модуль сращивания PROFIL (Gf-SpM) предназначен для размещения стационарных соединений оптических волокон. Для этого на держателе, который фиксируется на штангах PROFIL (межцентровое расстояние 95 мм) устанавливаются корпуса кассет, в которых размещают соединения и запасы длин волокон.

Оптический модуль сращивания PROFIL может устанавливаться только в VtCom-Gf-600 или в распределительных устройствах типа PROFIL при наличии в них достаточного места.

Размеры (Ш x Г x В) в мм: 197 x 150 x 494.
(укомплектован корпусами кассет)

- Устанавливается без использования инструмента.
- При необходимости могут быть установлены от одного до шести корпусов кассет по 12 сростков в каждом. Монтажное приспособление (заказывается отдельно) предназначено для надежной фиксации корпуса кассет во время сращивания.
- При необходимости стационарные соединения могут быть разорваны, а волокна соединены с оптическими шнурами типа «pig-tail», которые затем могут быть подключены к другим модулям.
- При использовании корпусов кассет с кассетами FAME возможно проведение монтажных операций без оказания воздействия на передачу по соседним волокнам.
- Кабельные направляющие гарантируют надежную укладку и ввод оптических волокон пучковых жил.

Состав ЕП

- 1 держатель кассет.
- Крепеж.
- Инструкция по монтажу.

Рекомендация по заказу

Корпус кассет, комплектующие для сращивания и монтажное приспособление следует заказывать отдельно.

Данные для заказа:	Номер заказа	Наименование	Вес/ЕП	ЕП
		6833 2 480-00	Оптический модуль сращивания PROFIL.	0, 500 кг

Комплектующие:	Номер заказа	Наименование	Вес/ЕП	ЕП
		6833 2 481-00	Монтажное приспособление оптического модуля сращивания PROFIL.	0,100 кг
	6769 2 255-00	Корпус кассет с кассетой FAME 6S. С держателями защитных гильз сростков (обжимных).	0,320 кг	1 шт.
	6769 2 255-01	Корпус кассет с FAME 6S с держателем термоусаживаемых защитных гильз сростков (клей-расплав).	0,300 кг	1 шт.
	6769 2 253-01	Корпус кассет с кассетой сращивания KRONE (без держателя сростков).	0,300 кг	1 шт.
	6769 2 251-00	Корпус кассет с кассетой сращивания UK24 с держателем защитных гильз сростков (обжимных).	0,300 кг	1 шт.
	6800 2 036-02	Держатель сростков (обжимных) На 12 сростков.	0,010 кг	2 шт.
	6800 2 034-02	Держатель защитных термоусаживаемых гильз сростков. На 6 сростков.	0,006 кг	2 шт.
	6800 2 035-15	Защитная гильза сростка (обжимная).	0,070 кг	150 шт.
	6800 2 052-00	Защитная термоусаживаемая гильза сростка, длина 35 мм, для модуля сращивания FAME S.	0,010 кг	25 шт.
	6800 2 033-25	Защитная термоусаживаемая гильза сростка, длина 50 мм, для кассеты сращивания KRONE и UK24.	0, 15 кг	25 шт.

Конструктивы Fiber PLUS® для систем PROFIL

Монтажное приспособление оптического модуля сращивания PROFIL

Монтажное приспособление устанавливается на модуле сращивания PROFIL. Оно фиксирует открытый корпус кассет на оптическом модуле сращивания и тем самым облегчает монтаж сращивков, включая укладку запасов длин волокон. При необходимости его можно прикрепить к подключенному модулю сращивания.

Размеры (Ш x Г x В) в мм: 110 x 55 x 140.

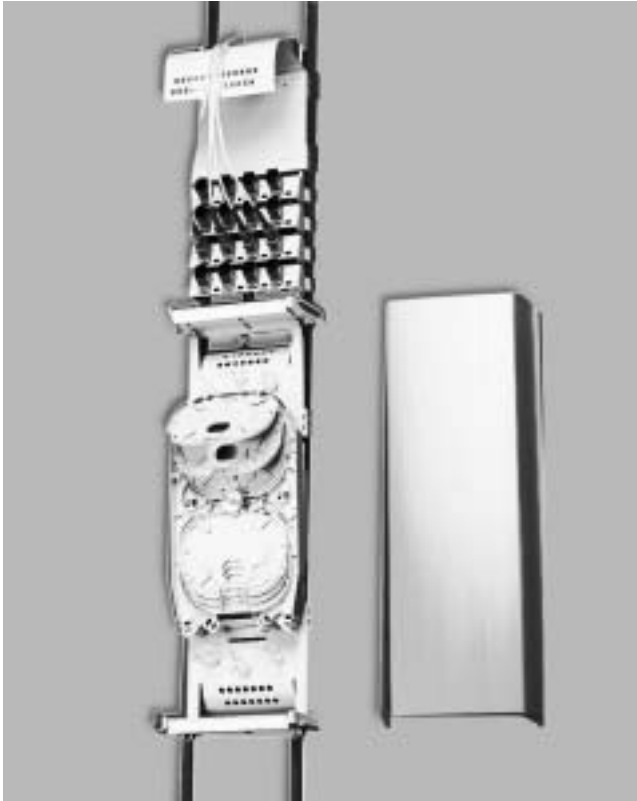
Состав ЕП

- 1 Монтажное приспособление.
- Инструкция по монтажу.



Данные для заказа:	Номер заказа	Наименование	Вес/ЕП	ЕП
	6833 2 481-00	Монтажное приспособление для оптического модуля сращивания PROFIL.	0, 100 кг	1 шт.

Конструктивы Fiber PLUS® для систем PROFIL



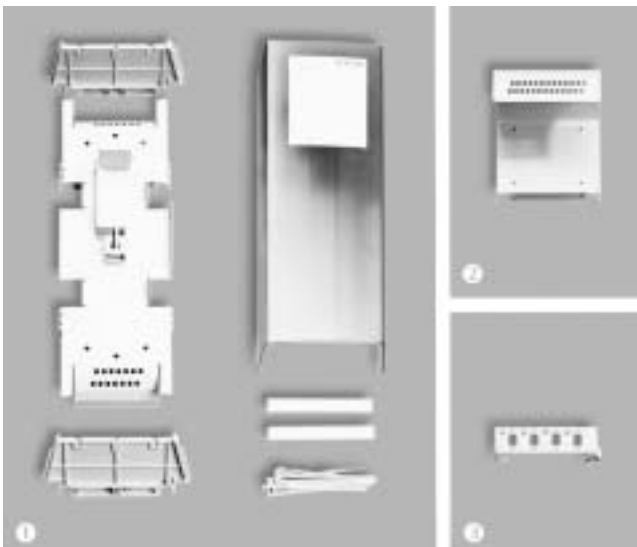
Оптический кросс FiberCom

FiberCom представляет собой легко монтируемый, универсальный оптический конструктив для распределительных устройств с штангами PROFIL (межцентровое расстояние 95 мм). Это модульная система подключения с функциями сращивания и коммутации, на емкость до 24 волокон.

- Универсальность применения благодаря модульной конструкции: модуль сращивания, модули коммутации, направляющий модуль.
- Может быть применен во всех типовых распределительных устройствах с штангами PROFIL, в том числе при смешанной коммутации медь/оптика.
- Все модули устанавливаются без использования инструмента.
- Поставляются модули коммутации для всех типовых оптических соединителей.
- Емкость подключения: 4 оптических порта на 1 модуль коммутации.
- Модуль сращивания пригоден для всех типов кассет сращивания.
- Емкость соединения на один модуль сращивания: две кассеты сращивания с 12 сростками в каждой.
- Объем, необходимый для размещения комбинации из 1 модуля сращивания, 3 модулей коммутации и 1 направляющего модуля: Высота: 503 мм.

Рекомендация по заказу

Держатели сростков и защитные гильзы следует заказывать отдельно.



Кросс FiberCom, состоящий из модуля сращивания, модулей коммутации и направляющего модуля.

Конструктивы Fiber PLUS® для систем PROFIL

Пример конфигурации:	Необходимые изделия			
	Для 12 сростков	Для 12 разъемных соединений	Для 24 сростков	Для 24 разъемных соединений
Модуль сращивания FiberCOM	1x	1x	1x	1x
Кассета сращивания	1x	1x	2x	2x
Модуль коммутации FiberCOM	-	3x	-	6x
Адаптеры	-	12x	-	24x
Направляющий модуль FiberCOM	-	1x	-	1x

Данные для заказа:	Номер заказа	Наименование	Вес/ЕП	ЕП
		6619 1 008-00	Оптический модуль сращивания FiberCOM.	
	6619 2 073-00	Направляющий модуль FiberCOM.		1 шт.
Оптический модуль коммутации FiberCOM				
	6619 3 084-01	Оптический модуль коммутации FiberCOM на 4 адаптера соединителя ST.		1 шт.
	6619 3 084-02	Оптический модуль коммутации FiberCOM на 4 адаптера соединителя FC (Тип SF).		1 шт.
	6619 3 084-03	Оптический модуль коммутации FiberCOM на 4 адаптера соединителя SC, E2000 или LC-Duplex.		1 шт.

Комплектующие:	Номер заказа	Наименование	Вес/ЕП	ЕП
		6833 2 239-01	Кассета KRONE.	0,040 кг
	6833 2 240-01	Крышка для кассеты KRONE.	0,026 кг	1 шт.
	6769 2 261-00	Модуль сращивания FAME 6S.	0,100 кг	1 шт.
	6769 2 261-01	Модуль сращивания FAME 6S.	0,100 кг	1 шт.
	6769 2 265-00	Крышка для FAME 6.		1 шт.
	6769 2 333-00	Кассета UK24.	0,046 кг	1 шт.
	6769 3 333-00	Крышка для кассеты UK24.	0,050 кг	1 шт.

Конструктивы Fiber PLUS® для систем PROFIL

Конструктивы Fiber PLUS® для 19" и ETSI

FiberPLUS® решения для конструктивов 19" и ETSI

19" блок сращивания

Блок сращивания типа «С» предназначен для построения оптических кроссов на базе конструктива 19". Благодаря двухсекционному исполнению он позволяет обеспечить оптимальный ввод оптических кабелей типа «Breakout». К адаптерам оптических соединителей, установленным на лицевой панели, может быть подключено до 24 оптических волокон. В блоке могут быть размещены шнуры типа «Pigtail» с соответствующими принадлежностями для монтажа или же установлен модуль сращивания со шнурами типа «Pigtail», смонтированный в заводских условиях.

Размеры (Ш x В x Г) в мм: 470 (19") x 45 (1U) x 300.

Лицевая панель заказывается отдельно и применяется исключительно в сочетании с блоками сращивания типа «С». Имеются панели на 12 и 24 порта для всех типовых оптических соединителей, а также одно исполнение панели без окон для установки адаптеров (цельная).

Состав ЕП:

- | | |
|---|---|
| 1 | корпус с крышкой и выдвижной полкой. |
| 2 | кабельные вводы. |
| 1 | универсальный держатель кассет с крепежной гайкой, направляющие для оптических волокон. |
| 1 | спиральная трубка. |
| 4 | кабельные стяжки. |
| | инструкция по монтажу. |

Материал

Листовая сталь, порошковое покрытие.

Цвет: серый (RAL 7032).

Указания по заказу

Лицевые панели под адаптеры, адаптеры оптических соединителей, шнуры типа «Pigtail», принадлежности для сращивания оптических волокон и соответствующие заглушки следует заказывать отдельно.



Конструктивы Fiber PLUS® для 19" и ETSI

Данные для заказа:	Номер заказа	Наименование	Вес/ЕП	ЕП
	Корпус			
	6977 1 100-00	Блок срачивания типа "С", 19", неоснащенный, без лицевой панели.	4,000 кг	1 шт.
Лицевая панель на 12 портов				
	6977 1 103-11	Лицевая панель блока срачивания типа «С», 19", на 12 соединителей типа ST или FC (тип RF).	0,300 кг	1 шт.
	6977 1 103-12	Лицевая панель блока срачивания типа «С», 19", на 12 соединителей типа DIN.	0,300 кг	1 шт.
	6977 1 103-14	Лицевая панель блока срачивания типа «С», 19", на 12 соединителей типа SC или E2000.	0,300 кг	1 шт.
	6977 1 103-15	Лицевая панель блока срачивания типа «С», 19", на 12 соединителей типа Duplex-SC.	0,300 кг	1 шт.
Лицевая панель на 24 порта				
	6977 1 103-21	Лицевая панель блока срачивания типа «С», 19", на 24 соединителя типа ST или FC (тип RF).	0,300 кг	1 шт.
	6977 1 103-22	Лицевая панель блока срачивания типа «С», 19", на 24 соединителя типа DIN.	0,300 кг	1 шт.
	6977 1 103-24	Лицевая панель блока срачивания типа «С», 19", на 24 соединителя типа SC или E2000.	0,300 кг	1 шт.
Лицевая панель без адаптеров				
	6977 1 103-00	Лицевая панель блока срачивания типа «С», 19", без окон для установки адаптеров (цельная).	0,300 кг	1 шт.

Принад- лежности:	Номер заказа	Наименование	Вес/ЕП	ЕП
		6769 2 261-00	Кассета FAME 6 S.	0,100 кг
	6769 2 261-01	Кассета FAME 6 S.	0,100 кг	1 шт.
	6833 2 239-01	Кассета KRONE.	0,040 кг	1 шт.
	6769 2 333-00	Кассета UK 24.	0,046 кг	1 шт.
	6800 2 034-02	Держатель защитных термоусаживаемых гильз сростков оптических волокон на 6 сростков.	0,006 кг	2 шт.
	6800 2 036-02	Держатель защитных гильз сростков оптических волокон (обжимных) на 12 сростков.	0,010 кг	2 шт.
	6800 2 035-15	Защитная гильза сростка (обжимная).	0,070 кг	150 шт.
	6800 2 052-00	Защитная гильза сростка термоусаживаемая, 35 мм, для кассеты FAME S.	0,010 кг	25 шт.
	6800 2 033-25	Защитная гильза сростка термоусаживаемая, 50 мм, для кассеты KRONE и UK 24.	0,015 кг	25 шт.

Специаль- ные компле- ктующие:	Номер заказа	Наименование
		6977 2 301-12
	6977 2 300-00	Модуль срачивания, 12 соединителей типа SC/PC, MM50.
	6977 2 300-11	Модуль срачивания, 12 соединителей типа SC/PC, MM62,5.

Конструктивы Fiber PLUS® для 19" и ETSI

Модуль сращивания со шнурами типа «Pigtail»

Оптические модули сращивания (Gf-SpM) представляют узлы заводской сборки для различных видов применения. Они могут устанавливаться в блоки сращивания или в оптические кроссы ODS 1000.

Учитывая, что шнуры типа «Pigtail» уже отмаркированы и обрезаны, время монтажа оптического кросса существенно сокращается.

Состав ЕП

- 1 кассета KRONE с крышкой,
- 12 оптические волокна с буферным покрытием (Ø 0,9 мм) с оптическими соединителями, типа «Pigtail», необходимой длины, с цветовой маркировкой, инструкция по монтажу.

Прочие варианты с другими типами волокон и соединителей могут поставляться по запросу.



Данные для заказа:

Номер заказа	Наименование	Вес/ЕП	ЕП
Модуль сращивания с одномодовыми оптическими волокнами			
6977 2 301-12	Модуль сращивания, 12 соединителей типа E2000/APC, SM.	0,150 кг	1 шт.
Модуль сращивания с многомодовыми оптическими волокнами			
6977 2 300-00	Модуль сращивания, 12 соединителей типа SC/PC, MM50.	0,150 кг	1 шт.
6977 2 300-11	Модуль сращивания, 12 соединителей типа SC/PC, MM62,5.	0,150 кг	1 шт.

Принадлежности:

Номер заказа	Наименование	Вес/ЕП	ЕП
6800 2 036-02	Держатель защитных гильз сростков (обжимных) на 12 сростков.	0,010 кг	2 шт.
6800 2 035-15	Защитная гильза сростка (обжимная).	0,070 кг	150 шт.
6800 2 034-02	Держатель защитных гильз сростков (термоусаживаемых) на 6 сростков.	0,006 кг	2 шт.
6800 2 033-25	Защитная гильза сростка (термоусаживаемая), длиной 50 мм, для кассеты KRONE и UK 24.	0,015 кг	25 шт.

Конструктивы Fiber PLUS® для 19" и ETSI



Лицевая панель на 6 портов MT-RJ.

19" панель коммутации из пластмассы (типа КРР)

19" панель из пластмассы (типа КРР) представляет собой экономичный модульный конструктивный узел для 19" конструктивов, легкий и вместе с тем очень прочный. Узлы КРР (корпус, лицевые панели) могут поставляться по отдельности, что существенно увеличивает мобильность, например для поставок. На тыльной стороне корпуса предусмотрено отверстие для ввода кабелей или оптических волокон. С помощью двух шторок и металлической крышки это отверстие надежно закрывается. К адаптерам оптических соединителей четырех модулей лицевой панели можно подключить до 24 оптических волокон (одномодовых или многомодовых), а при применении оптических соединителей типа MT-RJ или LC – до 48 волокон.

19" панель из пластмассы может быть применена для кабелей типа «Breakout», армированным оптическими соединителями, в результате чего отпадает необходимость в элементах для фиксации сростков оптических волокон. При применении кабелей типа «Mini-Breakout» с волокнами в буферном покрытии необходимо выполнение соединений оптических волокон с волокнами, армированными оптическими соединителями (типа «Pigtail»). В этом случае может быть использован специальный держатель защитных гильз сростков панели типа КРР – не требуется применение кассет для сращивания оптических волокон, т.е. обеспечивается возможность укладки соединений оптических волокон. При вводе в панель пучков оптических волокон и кабелей типа «Pigtail» рекомендуется применение кассет для сращивания оптических волокон, которые могут крепиться при помощи адаптера в основании панели типа КРР. При применении двух кассет для сращивания оптических волокон их можно располагать друг над другом. При проведении работ на нижней кассете верхнюю кассету можно укладывать в монтажное приспособление (опция). В качестве альтернативы могут устанавливаться также модули сращивания заводской сборки со шнурами типа «Pigtail» (номер заказа 6977 2 30X-XX), которые также фиксируются в панели с помощью адаптера.

Размеры (Ш x В x Г) в мм: 470 (19") 45 (1U) x 270.

Состав ЕП

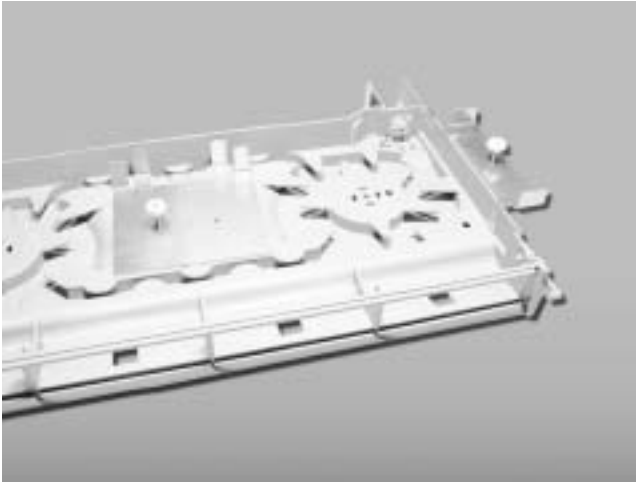
Панель типа КРР:	1 корпус 19" с выдвижной полкой и встроенной системой укладки оптических волокон
Крепежный материал	
Инструкция по монтажу	
Лицевой модуль КРР:	1 лицевой модуль с заглушками
Инструкция по монтажу	
Материал:	поликарбонат (PC/ABS)
Цвет:	светло-серый (RAL 7040) или черный (примерно как RAL 9005)
Указания по заказу:	Панели, лицевые модули, оптические шнуры типа «Pigtail» (предпочтительная длина 3 м) с принадлежности для сращивания волокон следует заказывать отдельно.

Конструктивы Fiber PLUS® для 19" и ETSI

Данные для заказа:	Номер заказа	Наименование	Вес/ЕП	ЕП
	Панель типа KPP, цвет: светло-серый			
	7033 1 090-00	19" панель коммутации из пластмассы, корпус без лицевых модулей.	0,700 кг	1 шт.
Лицевые модули панели KPP, цвет: светло-серый				
	7033 1 091-00	Лицевой модуль KPP на 6 адаптеров MT-RJ (7023 1 041-00).	0,030 кг	1 шт.
	7033 1 092-00	Лицевой модуль KPP на 6 адаптеров SC-, E2000 или Duplex-LC.	0,030 кг	1 шт.
	7033 1 093-00	Лицевой модуль KPP на 3 адаптера Duplex-SC.	0,030 кг	1 шт.
	7033 1 094-00		0,030 кг	1 шт.
Панель типа KPP, цвет: черный				
	7033 1 190-00	19" панель коммутации из пластмассы, корпус без лицевых модулей.	0,700 кг	1 шт.
Лицевой модуль KPP, цвет: черный				
	7033 1 191-00	Лицевой модуль KPP на 6 адаптеров MT-RJ (7023 1 041-00).	0,030 кг	1 шт.
	7033 1 192-00	Лицевой модуль KPP на 6 SC-, E2000 или Duplex-LC.	0,030 кг	1 шт.
	7033 1 193-00	Лицевой модуль KPP на 3 адаптера Duplex-SC.	0,030 кг	1 шт.
	7033 1 194-00	Лицевой модуль KPP на 6 адаптеров ST.	0,030 кг	1 шт.
	7033 1 198-00	Лицевой модуль KPP на 6 адаптеров FC.	0,030 кг	1 шт.

Специальные комплектующие:	Номер заказа	Наименование
		7033 2 018-00
	6800 2 033-25	Защитная гильза с ростка (термоусаживаемая), 50 мм, для кассет KRONE и UK 24.
	6577 2 205-00	Адаптер KPP для кассет.
	6577 2 206-00	Монтажное приспособление KPP.

Конструктивы Fiber PLUS® для 19" и ETSI



19" панель коммутации из пластмассы (типа КРР) – принадлежности

При вводе пучков оптических волокон и кабелей типа «Pigtail» в панели коммутации типа КРР применяемые в этом случае каскеты сращивания фиксируются в КРР с помощью адаптера. В качестве альтернативы в панель коммутации типа КРР могут устанавливаться модули сращивания заводской сборки, оснащенные оптическими шнурами типа «Pigtail», которые также фиксируются при помощи адаптера в корпусе панели. Адаптер может обеспечивать крепление не более двух каскетов или модулей сращивания. При работах с нижней каскетой верхняя каскета может установлена в монтажное приспособление панели типа КРР (опция).

Адаптер КРР для каскетов и монтажное приспособление КРР.

Данные для заказа:

Номер заказа	Наименование	Вес/ЕП	ЕП
Панель типа КРР, цвет: светло-серый			
6577 2 205-00	Адаптер КРР для каскетов.	0,100 кг	1 шт.
6577 2 206-00	Монтажное приспособление КРР.	0,100 кг	1 шт.

Принадлежности:

Номер заказа	Наименование	Вес/ЕП	ЕП
6769 2 261-00	Модуль сращивания FAME 6 C.	0,100 кг	1 шт.
6769 2 261-01	Модуль сращивания FAME 6 S.	0,100 кг	1 шт.
6833 2 239-01	Кассета KRONE.	0,040 кг	1 шт.
6800 2 036-02	Держатель защитных гильз сростков (обжимных), на 12 сростков.	0,010 кг	2 шт.
6800 2 034-02	Держатель защитных термоусаживаемых гильз сростков, на 6 сростков	0,006 кг	2 шт.
6800 2 035-15	Защитная гильза сростка (обжимная).	0,070 кг	150 шт.
6800 2 052-00	Защитная гильза сростка (термоусаживаемая), длиной 35 мм, для модуля сращивания FAME S.	0,010 кг	25 шт.
6800 2 033-25	Защитная термоусаживаемая гильза сростка, длиной 35 мм, для каскетов KRONE и UK 24.	0,015 кг	25 шт.

Специальные принадлежности:

Номер заказа	Наименование
6977 2 301-12	Модуль сращивания, 12 соединителей типа E2000/APC, SM.
6977 2 300-00	Модуль сращивания, 12 соединителей типа SC/PC, MM50.
6977 2 300-11	Модуль сращивания, 12 соединителей типа ST/PC, MM62,5.

Конструктивы Fiber PLUS® для 19" и ETSI

Панель сращивания конструктива ETSI

Панель сращивания конструктива ETSI предназначена для оснащения оптических кроссов конструктива ETSI. Благодаря перфорированной конструкции дна панели на ней могут быть установлены все типы кассет сращивания оптических волокон (KRONE, UK24, FAME 6 и другие). Лицевая панель углублена внутрь на 35 мм, для обеспечения возможности вывода в сторону подключаемых коммутационных оптических шнуров с необходимым радиусом их изгиба. Панель особенно удобна для применения в шкафах с ограниченным пространством для кроссировки. К адаптерам оптических соединителей, устанавливаемым на лицевой панели, может быть подключено до 24 оптических волокон. С панелью могут использоваться как оптические шнуры типа «Pigtail» в комплекте с соответствующими принадлежностями для сращивания, так и модули сращивания заводского монтажа со шнурами типа «Pigtail».

Для варианта использования панели только для стационарного сращивания оптических волокон предусмотрен вариант ее исполнения без окон для установки адаптеров оптических соединителей.

Состав ЕП

- 1 корпус с фронтальной панелью
- крепежный материал
- инструкция по монтажу

Материал

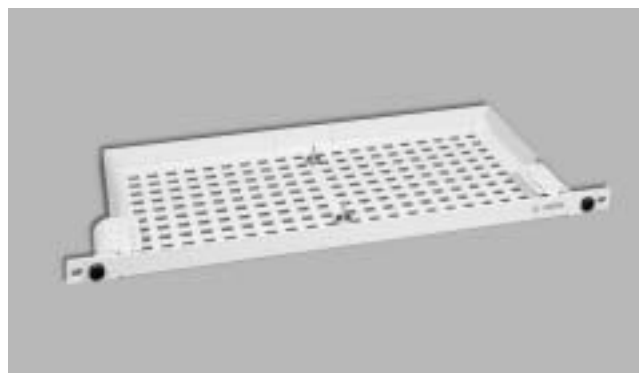
Листовая сталь, порошковое покрытие.
Цвет: серый (RAL 7032).

Указания по заказу

Адаптеры оптических соединителей, шнуры типа «Patchcord» и типа «Pigtail», принадлежности для сращивания и заглушки следует заказывать отдельно.



Панель конструктива ETSI на 24 соединителя типа SC/E2000.



Панель конструктива ETSI без окон для установки адаптеров.

Данные для заказа:

Номер заказа	Наименование	Вес/ЕП	ЕП
Панель сращивания ETSI, на 24 порта			
6829 1 101-54	Панель конструктива ETSI 35 на 24 соединителя SC и E2000.	1,500 кг	1 шт.
6829 1 101-53	Панель конструктива ETSI 35 на 24 соединителя FC (тип SF).	1,500 кг	1 шт.
Панель сращивания ETSI, без возможности установки адаптеров			
6829 1 100-01	Панель конструктива ETSI без окон для установки адаптеров оптических соединителей.	1,500 кг	1 шт.

Конструктивы Fiber PLUS® для 19" и ETSI

Принад- лежности:	Номер заказа	Наименование	Вес/ЕП	ЕП
	6769 2 261-00	Модуль сращивания FAME 6 S.	0,100 кг	1 шт.
	6769 2 261-01	Модуль сращивания FAME 6 S.	0,100 кг	1 шт.
	6833 2 239-01	Кассета KRONE.	0,040 кг	1 шт.
	6769 2 333-00	Кассета UK 24.	0,046 кг	1 шт.
	6800 2 034-02	Держатель защитных термоусаживаемых гильз сростков на 6 сростков.	0,006 кг	2 шт.
	6800 2 036-02	Держатель защитных гильз сростков (обжимных) на 12 сростков.	0,010 кг	2 шт.
	6800 2 035-15	Защитная гильза сростка (обжимная).	0,070 кг	150 шт.
	6800 2 052-00	Защитная термоусаживаемая гильза сростка, длиной 35 мм, для модуля сращивания FAME S.	0,010 кг	25 шт.
	6800 2 033-25	Защитная термоусаживаемая гильза сростка, длиной 50 мм, для кассет KRONE и UK 24.	0,015 кг	25 шт.

Специаль- ные принад- лежности:	Номер заказа	Наименование
	6977 2 301-12	Модуль сращивания, 12 соединителей типа E2000/APC, SM.
	6977 2 300-00	Модуль сращивания, 12 соединителей типа SC/PC, MM50.
	6977 2 300-11	Модуль сращивания, 12 соединителей типа ST/PC, MM62,5.
	6829 2 065-01	Крышка панели конструктива ETSI.
6829 2 065-02	Крышка панели конструктива ETSI 35.	

Конструктивы Fiber PLUS® для 19" и ETSI

Несущая 19" 84 TE (8 x 10)

Несущая типа 84 TE на тыльной стороне оснащена системой подводки оптических волокон к местам установки модулей соединителей. Она может устанавливаться во все шкафы конструктива 19".

- Максимальная емкость несущей – 8 модулей (типа 10TE/3U).
- Материал: алюминий.

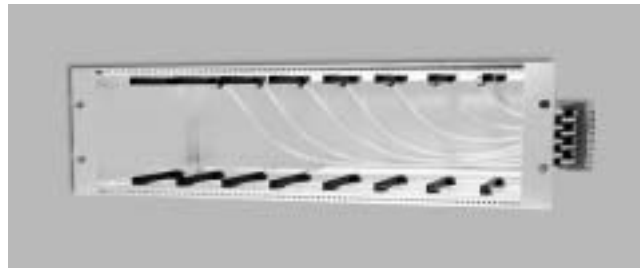
Размеры (Ш x В x Г) в мм: 84 TE x 3U x 240.

Состав ЕП

- 1 несущая
крепежный материал

Указания по заказу

Модули соединителей типа 10 TE/3U в качестве принадлежностей (номер заказа 6833 2 600-xx) более подробно описываются в главе об оптических кроссах Fiber-PLUS.



Данные для заказа:	Номер заказа	Наименование	Вес/ЕП	ЕП
		6833 2 725-08	Несущая 19" 84 TE (8 x 10).	0,890 кг

Принадлежности:	Номер заказа	Наименование	Вес/ЕП	ЕП
	6833 2 600-00	Модуль соединителей (10TE/3U), 12 x SC/APC8°, SM.	0,420 кг	1 шт.
	6833 2 600-08	Модуль соединителей (10TE/3U), 12 x SC/APC9°, SM	0,420 кг	1 шт.
	6833 2 600-02	Модуль соединителей (10TE/3U), 12 x SC/UPC, SM.	0,420 кг	1 шт.
	6833 2 600-05	Модуль соединителей (10TE/3U), 12 x E2000/APC8°, SM.	0,420 кг	1 шт.
	6833 2 600-03	Модуль соединителей (10TE/3U), 12 x FC/UPC, SM.	0,420 кг	1 шт.
	6833 2 600-04	Модуль соединителей (10TE/3U), 12 x FC/APC8°, SM.	0,420 кг	1 шт.
	6833 2 600-06	Модуль соединителей (10TE/3U), 6 x Duplex-LC/APC8°, SM.	0,420 кг	1 шт.
	6833 2 600-07	Модуль соединителей (10TE/3U), 6 x Duplex-LC/UPC, SM.	0,420 кг	1 шт.
6833 2 600-01	Модуль соединителей (10TE/3U), 12 x SC/PC, MM50/125.	0,420 кг	1 шт.	

Конструктивы Fiber PLUS® для 19" и ETSI



Несущая 19" 84 TE (10 x 8)

Несущая предназначена для установки модулей оптических соединителей (типа 8TE/3U). Она применяется совместно с 19" панелью для запасов длины, которая служит для размещения оптических волокон. Несущая может устанавливаться в 19" шкафы с поворотным каркасом.

Максимальная емкость несущей – 10 модулей (типа 8TE/3U) (свободные части могут закрываться заглушкой 4TE/3U).

Материал: алюминий.

Размеры (Ш x В x Г) в мм: 84 TE x 3U x 185.

Состав ЕП

1 несущая
крепежный материал

Данные для заказа:

Номер заказа	Наименование	Вес/ЕП	ЕП
6833 2 300-00	Несущая 19" 84 TE (10 x 8).	0,750 кг	1 шт.

Принадлежности:

Номер заказа	Наименование	Вес/ЕП	ЕП
6833 2 201-02	Модуль соединителей (8TE/3U), 12 x SC/APC8°, SM держатель защитных гильз сростков (обжимных).	0,400 кг	1 шт.
6833 2 201-03	Модуль соединителей (8TE/3U), 12 x SC/UPC, SM включая держатель защитных гильз сростков (обжимных).	0,400 кг	1 шт.
6833 2 208-02	Модуль соединителей (8TE/3U), 12 x E2000/APC 8°, SM без держателя защитных гильз сростков.	0,400 кг	1 шт.
6833 2 209-04	Модуль соединителей (8TE/3U), 12 x E2000/UPC, SM включая держатель защитных гильз сростков (обжимных).	0,400 кг	1 шт.
6833 2 208-00	Модуль соединителей (8TE/3U), 8 x FC/UPC, SM включая держатель термоусаживаемых защитных гильз сростков	0,400 кг	1 шт.
6833 2 201-05	Модуль соединителей (8TE/3U), 12 x SC/PC, MM50 включая держатель защитных гильз сростков (обжимных).	0,400 кг	1 шт.
6833 2 201-06	Модуль соединителей (8TE/3U), 12 x SC/PC, MM62,5 включая держатель защитных гильз сростков (обжимных).	0,400 кг	1 шт.
6833 2 204-00	Модуль сращивания (8TE/3U).	0,150 кг	1 шт.

Специальные комплектующие:

Номер заказа	Наименование
6833 2 301-00	19" панель-накопитель.

Конструктивы Fiber PLUS® для 19" и ETSI

Кроссировочный элемент

19" кроссировочный элемент обеспечивает удобную выкладку кроссировочных кабелей от несущих кросса в систему укладки кабелей кросса.

Размеры (Ш x В x Г) в мм: 84 TE x 1U x 100.

Комплект поставки на каждую единицу

- 1 кроссировочный элемент
- крепежный материал

Материал

Листовая сталь, лакокрасочное покрытие.
Цвет: серый (RAL 7032).



Данные для
заказа:

Номер заказа	Наименование	Вес/ЕП	ЕП
6833 2 722-01	19" кроссировочный элемент.	0,550 кг	1 шт.

Панель-накопитель

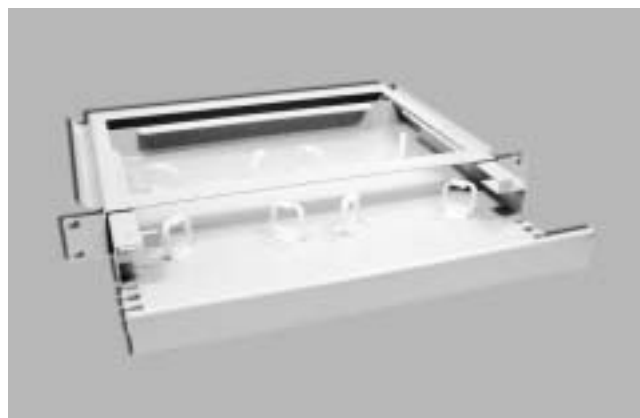
Панель-накопитель предназначена для упорядоченной укладки запасов длин коммутационных шнуров в кроссе. Панель может устанавливаться непосредственно под панелью сращивания. Если выдвигается полка панели сращивания, полка панели-накопителя также выдвигается благодаря наличию узлов их совместного крепления. В результате предотвращается возможное повреждение коммутационных шнуров.

Другие возможности установки: под несущей или в центральной части кросса.

Состав ЕП

- 1 корпус с выдвигной полкой
- 2 крепление-захват для полки
- 1 комплект крепежа
- направляющие для ввода оптических волокон
- инструкция по монтажу

Размеры (Ш x В x Т) в мм:
ETSI: 530 x 50 (2 SU) x 290
19": 450 x 45 (1U) x 400



Панель-накопитель конструктива ETSI.

Данные для
заказа:

Номер заказа	Наименование	Вес/ЕП	ЕП
6829 1 104-00	Панель-накопитель конструктива ETSI (2 SU).	3,500 кг	1 шт.
6829 1 104-01	19" панель-накопитель (1U).	4,000 кг	1 шт.

Конструктивы Fiber PLUS® для 19" и ETSI



модуль соединителей с соединителями типа SC/APC.

Модуль оптических соединителей (типа 8TE/3U)

Модуль оптических соединителей представляет собой узел полностью заводской сборки, предназначенный для установки в несущую KRONE.

Модуль состоит из лицевой панели с адаптерами оптических соединителей, кассеты запаса длины и кассеты сращивания.

К тыльной стороне адаптеров подключены оптические волокна с буферным покрытием, армированные оптическими соединителями («Pigtail»). Оптические волокна с буферным покрытием, армированные оптическими соединителями, вводятся через кассету запаса длины, где они маркируются и укладываются для последующего сращивания. Модуль оптических соединителей с соединителями типа SC оснащен адаптерами с защелками, что обеспечивает удобство чистки оптических соединителей.

Конструктивное исполнение модуля оптических соединителей соответствует техническим требованиям на поставку 6060-3004 оператора Deutsche Telekom AG.

Размеры (Ш x В x Г) в мм: 8 TE x 3U x 240.

Состав ЕП

- 1 несущая лицевая панель, в сборе с адаптерами и подключенными оптическими волокнами с буферным покрытием типа «Pigtail» (Ø 0,9 мм)
- 1 кассета запаса длины с крышкой (пластмасса)
- 1 кассета KRONE с крышкой, держатель защитных гильз сростков (частично) и отводом инструкция по монтажу

Данные для заказа:

Номер заказа	Наименование	Вес/ЕП	ЕП
Модуль соединителей (типа 8TE/3U) с одномодовыми оптическими волокнами			
6833 2 201-02	Модуль соединителей (8TE/3U), 12 x SC/APC8°, SM включая держатель защитных гильз сростков (обжимных).	0,400 кг	1 шт.
6833 2 203-02	Модуль соединителей (8TE/3U), 8 x SC/APC8°, SM включая держатель термоусаживаемых защитных гильз сростков.	0,400 кг	1 шт.
6833 2 201-03	Модуль соединителей (8TE/3U), 12 x SC/UPC, SM включая держатель защитных гильз сростков (обжимных).	0,400 кг	1 шт.
6833 2 208-02	Модуль соединителей (8TE/3U), 12 x E2000/APC 8°, SM без держателя защитных гильз сростков.	0,400 кг	1 шт.
6833 2 209-04	Модуль соединителей (8TE/3U), 12 x E2000/UPC, SM включая держатель защитных гильз сростков (обжимных).	0,400 кг	1 шт.
6833 2 208-00	Модуль соединителей (8TE/3U), 8 x FC/UPC, SM включая держатель термоусаживаемых защитных гильз сростков.	0,400 кг	1 шт.
Модуль соединителей (типа 8TE/3U) с многомодовыми оптическими волокнами			
6833 2 201-05	Модуль соединителей (8TE/3U), 12 x SC/PC, MM50 включая держатель защитных гильз сростков (обжимных).	0,400 кг	1 шт.
6833 2 201-06	Модуль соединителей (8TE/3U), 12 x SC/PC, MM62,5 включая держатель защитных гильз сростков (обжимных).	0,400 кг	1 шт.
Модуль соединителей (типа 8TE/3U) с одномодовыми оптическими волокнами			
6833 2 203-04	Модуль соединителей (8TE/3U), 8 x SC/UPC, SM включая держатель термоусаживаемых защитных гильз сростков.	0,400 кг	1 шт.

Принадлежности:

Номер заказа	Наименование	Вес/ЕП	ЕП
6800 2 035-15	Защитная гильза сростка (обжимная).	0,070 кг	150 шт.
6800 2 033-25	Защитная термоусаживаемая гильза сростка. Длинной 50 мм, для кассет KRONE и UK 24.	0,015 кг	25 шт.

Конструктивы Fiber PLUS® для 19" и ETSI

Модуль сращивания (типа 8TE/3U)

Модули сращивания оптических волокон (Gf-SpM) представляют собой субблоки для установки в 19" несущие высотой 3U. В модулях сращивания могут размещаться стационарные соединения оптических волокон или соединения оптических волокон с модулями разветвителей.

Емкость модуля

24 стационарных соединений оптических волокон.

Размеры (В x Ш x Г) в мм: 3U x 8 TE x 195.

Состав ЕП

- 1 лицевая несущая панель
- 2 кассеты с крышками
- 1 крепежный материал
- инструкция по монтажу



Данные для
заказа:

Номер заказа	Наименование	Вес/ЕП	ЕП
6833 2 204-00	Модуль сращивания (типа 8TE/3U).	0,150 кг	1 шт.

Данные для
заказа:

Номер заказа	Наименование	Вес/ЕП	ЕП
6800 2 036-02	Держатель защитных гильз сростков (обжимных) на 12 сростков.	0,010 кг	2 шт.
6800 2 034-02	Держатель термоусаживаемых защитных гильз сростков на 6 сростков.	0,006 кг	2 шт.
6800 2 035-15	Защитная гильза сростка (обжимная).	0,070 кг	150 шт.
6800 2 033-25	Защитная термоусаживаемая гильза сростка. Длинной 50 мм, для кассеты KRONE и UK 24.	0,015 кг	25 шт.

Конструктивы Fiber PLUS® для 19" и ETSI



Накопитель оптических волокон.

Накопитель оптических волокон типа 7TE/3U

Накопитель оптических волокон может устанавливаться в несущую типа 84TE (заказной номер 6833 2 306-12). Возможно непосредственное сочетание в одной несущей накопителей, модулей оптических соединителей и модулей сращивания.

Емкость на каждый модуль накопителя
4 м запаса длины кабеля.

Размеры (Ш x В x Г) в мм: 7 TE x 3U x 222.

Материал
Листовой алюминий, пассивированный, пластмасса ABS.

Данные для заказа:

Номер заказа	Наименование	Вес/ЕП	ЕП
6833 2 442-00	Накопитель оптических волокон типа 7TE/3U.	0,400 кг	1 шт.

Заглушка 3U

Заглушка предназначена для установки на незадействованные места в несущей.

Состав ЕП
1 заглушка
крепежный материал

Данные для заказа:

Номер заказа	Наименование	Вес/ЕП	ЕП
6833 2 242-00	Заглушка 8TE/3U.		1 шт.
6833 2 242-01	Заглушка 4TE/3U.		1 шт.
6833 2 242-02	Заглушка 7TE/3U.		1 шт.
6833 2 242-03	Заглушка 10TE/3U.		1 шт.

Оптические Розетки Fiber PLUS®

Оптическая розетка

Оптическая розетка предназначена для концевой заделки оптического кабеля с целью подключения к нему пользователя. Розетка может быть оснащена адаптерами оптических соединителей типа MT-RJ, SC или ST и оснащена встроенными в нее узлами укладки кабеля и оптических волокон, как для обычных систем кабелирования, так и для систем кабелирования с пневмопрокладкой оптических волокон («blow-fibre»). Оптическая розетка может быть использована для максимально 8 стационарных соединений оптических волокон или же для непосредственного подключения многоволоконных оптических кабелей, армированных оптическими соединителями (кабелей типа «Break-out»).

Размеры (В x Ш x Г) в мм: 88 x 147 x 50.

Состав ЕП

- 1 оптическая розетка, оснащенная адаптерами оптических соединителей
- 2 маркировочная этикетка
- 2 крепежный винт M8 x 10
- 2 держатель защитных гильз сростков, каждый на 4 защитные термоусаживаемые гильзы
- 2 кабельная стяжка
- инструкция по монтажу

Материал: поликарбонат.

Цвет: белый (RAL 9010).

Указания по заказу

Необходимые оптические волокна с буферным покрытием, армированные оптическими соединителями (оптические шнуры типа «Pigtail», длина 1 м) и защитные термоусаживаемые гильзы сростков следует заказывать отдельно.



Данные для заказа:

Номер заказа	Наименование	Вес/ЕП	ЕП
Оптическая розетка			
7033 1 067-02	Оптическая розетка 2 x MT-RJ.	0,150 кг	1 шт.
7033 1 067-04	Оптическая розетка 4 x MT-RJ.	0,150 кг	1 шт.
7033 1 069-04	Оптическая розетка 2 x Duplex-SC.	0,150 кг	1 шт.
7033 1 071-04	Оптическая розетка 4 x ST.	0,150 кг	1 шт.

Оптические Розетки Fiber PLUS®



Не оснащенная оптическая розетка.

Оптическая розетка

Оптическая розетка может оснащаться двумя адаптерами оптических соединителей типа LC-Duplex. Необходимые адаптеры Keystone, а также сами адаптеры оптических соединителей следует заказывать отдельно.

Размеры (В x Ш) в мм: 80 x 80.

Состав

несущая плата и пластмассовая крышка.

Данные для
заказа:

Номер заказа	Наименование	Вес/ЕП	ЕП
6690 3 708-00	Не оснащенная оптическая розетка. Цвет: белый (RAL 1013).	0,044 кг	1 шт.
7048 1 021-00	Адаптер оптического соединителя для многомодовых оптических волокон LC/PC-Duplex (MM). Цвет: бежевый, с центрирующей втулкой из фосфористой бронзы.		
6645 3 167-01	Адаптер Keystone для адаптера оптического соединителя типа LC.	0,001 кг	1 шт.

Принадлежности Fiber PLUS®

Корпус кассеты

Корпус кассет применяется в оптических кроссах типа LMSys и Gf-Vt100 системы FiberPLUS. Он служит для размещения в нем запаса длин оптических волокон и сростков оптических волокон. Каждый корпус кассеты может размещать в общей сложности 12 оптических волокон (один модуль из 12 волокон или 3 модуля из 4 волокон), включая максимальный запас длины оптического волокна в размере не более 1,5 м. Благодаря наличию запаса длины оптического волокна кассету можно извлечь из корпуса и разместить у рабочего места по сращиванию оптических волокон. Корпус кассет поставляется вместе с кассетой FAME 6, KRONE или UK24. Все типы кассет могут устанавливаться в корпус кассет без применения инструментов.

Размеры (Д x Ш x В) в мм: 330 x 150 x 12.

Состав ЕП

- Корпус кассет с алюминиевой крышкой.
- Кассета.
- Кабельные стяжки.
- Инструкция по монтажу.

Материал: пластмасса ABS.

Цвет: серый (RAL 7032).



Корпус кассет, оснащенный модулем сращивания FAME 6 C.

Данные для заказа:

Номер заказа	Наименование	Вес/ЕП	ЕП
6769 2 255-00	Корпус кассет с кассетами FAME 6 C (с держателями защитных гильз сростков (обжимных)).	0,320 кг	1 шт.
6769 2 255-01	Корпус кассеты с FAME 6 S (с держателями защитных термоусаживаемых гильз сростков).	0,300 кг	1 шт.
6769 2 253-01	Корпус кассеты со спаечной кассетой KRONE (без держателей защитных гильз сростков).	0,300 кг	1 шт.
6769 2 251-00	Корпус кассеты со спаечной кассетой UK24 (с держателями защитных гильз сростков (обжимных)).	0,300 кг	1 шт.

Принадлежности:

Номер заказа	Наименование	Вес/ЕП	ЕП
6800 2 035-15	Защитная гильза сростка (обжимная).	0,070 кг	150 шт.
6800 2 052-00	Защитная термоусаживаемая гильза сростка. Длинной 35 мм, для модуля сращивания FAME S.	0,010 кг	25 шт.
6800 2 036-02	Держатель защитных гильз сростков (обжимных). На 12 сростков.	0,010 кг	2 шт.
6800 2 034-02	Держатель защитных термоусаживаемых гильз сростков. На 6 сростков.	0,006 кг	2 шт.
6800 2 033-25	Защитная термоусаживаемая гильза сростка, длиной 50 мм, для кассеты KRONE и UK 24.	0,015 кг	25 шт.

Специальные принадлежности:

Номер заказа	Наименование
6812 2 070-00	Крепежный комплект для корпуса кассеты.

Принадлежности Fiber PLUS®



Комплект крепления корпуса кассеты

Комплект крепления используется в оптическом кроссе типа Gf-Vt 100. Он предназначен для дополнительной фиксации от 1 до 8 корпусов кассет на месте их установки в случае возможности воздействия повышенной вибрации или ударов.

Данные для
заказа:

Номер заказа	Наименование	Вес/ЕП	ЕП
6812 2 070-00	Комплект крепления корпуса кассеты.	0,100 кг	1 шт.

Принадлежности Fiber PLUS®

Модуль сращивания FAME 4

Система укладки отдельных оптических волокон для размещения восьми оптических волокон (4 x 2 оптических волокон). Четыре кассеты для размещения волокон размещаются в модуле сращивания друг над другом, каждая из них может разместить 2 сростка оптических волокон. Они могут, как страницы книги, «перелистываться», позволяя производить автономный монтаж пар оптических волокон, не оказывая влияния на другие оптические волокна. Крепление модуля сращивания может осуществляться через расположенное в середине отверстие, входящим в комплект поставки винтом.



- Модуль сращивания FAME 4 C (кассеты серого цвета) на 8 защитных обжимных гильз сростков.
- Модуль сращивания FAME 4 S (кассеты синего цвета) на 8 защитных термоусаживаемых гильз сростков.
- Возможна укладка не разрезаемых или не используемых оптических волокон.
- Возможно пакетирование модулей сращивания.

Размеры (Ш x В x Г) в мм: 112 x 16 x 112.

Состав ЕП

- 1 модуль сращивания FAME 4
- 1 алюминиевая крышка с 2 шарнирами
- 4 кабельных стяжки
- 1 винт
- инструкция по монтажу

Материал

Пластмасса ABS/PBT.

Данные для заказа:	Номер заказа	Наименование	Вес/ЕП	ЕП
	6769 2 260-00	Модуль сращивания FAME 4 C.	0,100 кг	1 шт.
	6769 2 260-01	Модуль сращивания FAME 4 S.	0,100 кг	1 шт.

Принадлежности:	Номер заказа	Наименование	Вес/ЕП	ЕП
	6800 2 035-15	Защитная гильза сростка (обжимная).	0,070 кг	150 шт.
	6800 2 052-00	Защитная термоусаживаемая гильза сростка, длиной 35 мм, для модуля сращивания FAME S.	0,010 кг	25 шт.

Принадлежности Fiber PLUS®



Модуль сращивания FAME 6

Система укладки отдельных оптических волокон для размещения двенадцати оптических волокон (6 x 2 оптических волокон). Шесть автономных кассет для размещения оптических волокон размещаются в модуле сращивания в два блока, каждый содержит по три автономных кассеты. Каждая кассета может разместить 2 сросстка оптических волокон. Они могут, как страницы книги, «перелистываться», позволяя производить автономный монтаж пар оптических волокон, не оказывая влияния на другие оптические волокна. Крепление модуля сращивания может осуществляться через расположенное в середине отверстие, входящим в комплект поставки винтом. В качестве принадлежности можно заказать крышку для модуля сращивания. Крышка фиксируется защелками, крепление крышки может быть выполнено также при помощи шарниров.

- Модуль сращивания FAME 6 C (кассеты серого цвета) на 12 защитных обжимных гильз сростков.
- Модуль сращивания FAME 6 S (кассеты синего цвета) на 12 защитных термоусаживаемых гильз сростков.
- Возможна укладка не разрезаемых или не используемых оптических волокон.
- Возможно пакетирование модулей сращивания.

Размеры (Ш x В x Г) в мм: 112 x 10 x 204.

Состав ЕП

- 1 модуль сращивания FAME 6
- 4 кабельные стяжки
- инструкция по монтажу

Материал

Пластмасса ABS/PBT.

Данные для заказа:	Номер заказа	Наименование	Вес/ЕП	ЕП
	6769 2 261-00	Модуль сращивания FAME 6 C.	0,100 кг	1 шт.
	6769 2 261-01	Модуль сращивания FAME 6 S.	0,100 кг	1 шт.
Принадлежности:	Номер заказа	Наименование	Вес/ЕП	ЕП
	6800 2 035-15	Защитная гильза сросстка (обжимная).	0,070 кг	150 шт.
	6800 2 052-00	Защитная термоусаживаемая гильза сросстка длиной 35 мм, для модуля сращивания FAME S.	0,010 кг	25 шт.
Специальные принадлежности:	Номер заказа	Наименование		
	6769 2 265-00	Крышка для модуля сращивания FAME 6.		
	6769 2 340-00	Шарнир.		

Принадлежности Fiber PLUS®

Кассета KRONE

Кассета предназначена для размещения сростков оптических волокон и запасов длин оптических волокон, и обеспечивает возможность ввода в кассету пучков оптических волокон как прямо, так и под углом. Крепление кассеты производится через расположенное в ее центре отверстие. Возможно пакетирование нескольких кассет. В качестве принадлежности можно заказать крышку для верхней кассеты, которая крепится защелками. Крепление крышки может быть выполнено также при помощи шарниров.

Размеры (Ш x В x Г) в мм: 92 x 8 x 155.

Состав ЕП

- 1 кассета KRONE
- 4 кабельных стяжки

Материал

Пластмасса ABS.

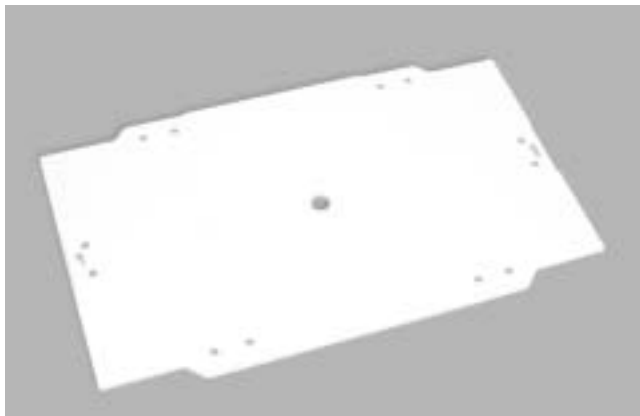
Примечание

Рекомендуется размещать в каждой кассете KRONE не более двенадцати сростков оптических волокон.



Данные для заказа:	Номер заказа	Наименование	Вес/ЕП	ЕП
	6833 2 239-01	Кассета KRONE.	0,040 кг	1 шт.
Принадлежности:	Номер заказа	Наименование	Вес/ЕП	ЕП
	6800 2 034-02	Держатель защитных термоусаживаемых гильз сростков на 6 сростков.	0,006 кг	2 шт.
	6800 2 033-25	Защитная термоусаживаемая гильза сростка. Длинной 35 мм, для кассеты KRONE и UK 24.	0,015 кг	25 шт.
	6800 2 036-02	Держатель защитных гильз сростков (обжимных). На 12 сростков.	0,010 кг	2 шт.
	6800 2 035-15	Защитная гильза сростка (обжимная).	0,070 кг	150 шт.
Специальные принадлежности:	Номер заказа	Наименование		
	6833 2 240-01	Крышка для кассеты KRONE.		
	6769 2 340-00	Шарнир.		

Принадлежности Fiber PLUS®



Крышка для кассеты KRONE

Крепление осуществляется защелками. Можно закреплять крышку при помощи отдельно заказываемых шарниров.

Размеры (Д x Ш x В) в мм: 155 x 92 x 2.

Материал: пластмасса ABS.

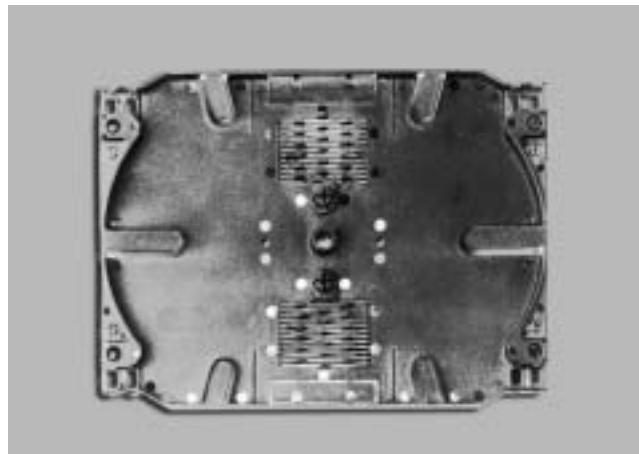
Данные для
заказа:

Номер заказа	Наименование	Вес/ЕП	ЕП
6833 2 240-01	Крышка для кассеты KRONE.	0,026 кг	1 шт.

Принадлежности Fiber PLUS®

Кассета UK 24

Кассета предназначена для размещения сростков оптических волокон и запасов длин оптических волокон. Крепление кассеты производится через расположенное в ее центре отверстие. Размеры кассеты обеспечивают минимальный радиус укладки оптических волокон, равный 40 мм. Кассета UK 24 снабжена двумя держателями защитных обжимных гильз сростков, каждый на 12 сростков, что обеспечивает размещение в каждой кассете UK 24 максимально 24 сростков оптических волокон. В качестве альтернативы в кассету могут быть установлены другие типы держателей защитных гильз сростков. Возможно пакетирование нескольких кассет. В качестве принадлежности можно заказать крышку для верхней кассеты, которая крепится также через отверстие в центре.



Размеры (Ш x В x Г) в мм: 120 x 10 x 162,5.

Состав ЕП

1 кассета UK 24.

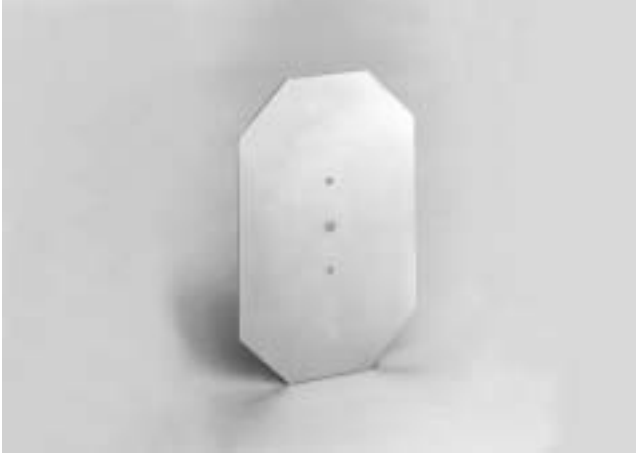
Материал: пластмасса ABS.

Данные для заказа:	Номер заказа	Наименование	Вес/ЕП	ЕП
	6769 2 333-00	Кассета UK 24.	0,046 кг	1 шт.

Принадлежности:	Номер заказа	Наименование	Вес/ЕП	ЕП
	6800 2 035-15	Защитная гильза сростка (обжимная).	0,070 кг	150 шт.
	6800 2 034-02	Держатель защитных термоусаживаемых гильз сростков на 6 сростков.	0,006 кг	2 шт.
	6800 2 033-25	Защитная термоусаживаемая гильза сростка. Длинной 35 мм, для кассеты KRONE и UK 24.	0,015 кг	25 шт.

Специальные принадлежности:	Номер заказа	Наименование
	6769 3 333-00	Крышка для кассеты UK 24.

Принадлежности FiberPLUS®



Крышка для кассеты UK 24

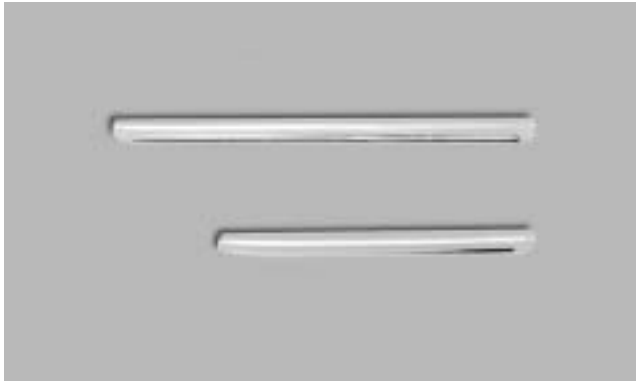
Крышка для кассеты UK 24. Крепление осуществляется через расположенное в середине отверстие, используемое также и для крепления кассеты.

Размеры (В x Ш x Г) в мм: 162 x 120 x 1.

Материал: пластмасса ABS.

Данные для
заказа:

Номер заказа	Наименование	Вес/ЕП	ЕП
6769 3 333-00	Крышка для кассеты UK 24.	0,050 кг	1 шт..



Термоусаживаемая защитная гильза сростка

Термоусаживаемая защитная гильза для сварного сростка оптических волокон. Полимерная термоусаживаемая трубка с интегрированным стальным стерженьком.

Данные для
заказа:

Номер заказа	Наименование	Вес/ЕП	ЕП
6800 2 033-25	Защитная термоусаживаемая гильза сростка. Длинной 50 мм, для кассеты KRONE и UK 24.	0,015 кг	25 шт.
6800 2 052-00	Защитная термоусаживаемая гильза сростка. Длинной 35 мм, для модуля сращивания FAME S.	0,010 кг	25 шт.

Принадлежности Fiber PLUS®

Держатель защитных гильз сростков (термоусаживаемых)

Держатель защитных гильз сростков предназначен для применения в кассетах KRONE и UK 24. Обеспечивает размещение до шести термоусаживаемых защитных гильз сростков.

Размеры (Ш x В x Г) в мм: 93 x 5 x 27.

Материал: пластмасса ABS.



Данные для заказа:	Номер заказа	Наименование	Вес/ЕП	ЕП
	6800 2 034-02	Держатель защитных гильз сростков (термоусаживаемых). На 6 сростков.	0,006 кг	2 шт.

Защитная гильза сростка (обжимная)

Защитная гильза для сварного сростка оптических волокон. Корпус V-образной формы из стойкого к коррозии металла, на внутренние поверхности нанесен слой герметика, обеспечивающего замену покрытия оптических волокон, удаленного при сращивании оптических волокон.

Размеры (Ш x В x Г) в мм: 3 x 3 x 30.



Данные для заказа:	Номер заказа	Наименование	Вес/ЕП	ЕП
	6800 2 035-15	Защитная гильза сростка (обжимная).	0,070 кг	150 шт.

Принадлежности Fiber PLUS®



Держатель защитных гильз сростков (обжимных)

Держатель защитных гильз сростков предназначен для применения в кассетах KRONE. Обеспечивает размещение до двенадцати защитных гильз сростков (обжимных).

Размеры (Ш x В x Г) в мм: 40 x 5 x 36.

Материал: пластмасса ABS.

Данные для заказа:

Номер заказа	Наименование	Вес/ЕП	ЕП
6800 2 036-02	Держатель защитных гильз сростков (обжимных). На 12 сростков.	0,010 кг	2 шт.



Шарнир

Шарнир для крепления крышек к кассетам FAME и KRONE.

Размеры (Ш x В x Г) в мм: 15 x 15 x 1,8.

Материал: полипропилен.

Данные для заказа:

Номер заказа	Наименование	Вес/ЕП	ЕП
6769 2 340-00	Шарнир.	0,020 кг	25 шт.

Принадлежности FiberPLUS®

Заглушки

Заглушки предназначены для установки в неиспользуемые отверстия под адаптеры оптических соединителей, например, для установки на лицевых панелях 19" блоков сращивания.

Материал: полиамид, черного цвета.



Данные для
заказа:

Номер заказа	Наименование	Вес/ЕП	ЕП
9100 3 008-00	Заглушки для окон адаптеров оптических соединителей типа ST.	0,024 кг	25 шт.
6833 2 229-00	Заглушки для окон адаптеров оптических соединителей типа SC/E2000.	0,024 кг	25 шт.
6824 2 301-00	Заглушки для окон адаптеров оптических соединителей типа Duplex-SC.	0,024 кг	25 шт.

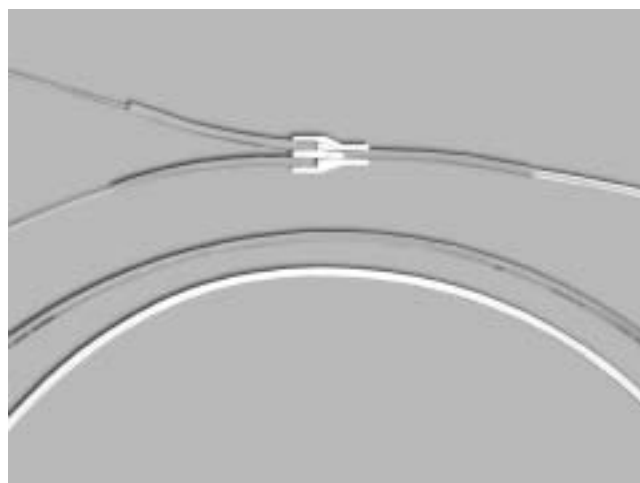
Разветвитель пучка оптических волокон

Комплект разветвителя предназначен для разветвления или объединения оптических волокон, которые в последующем могут укладываться с применением защитных трубочек оптических волокон. Диаметр пучка оптических волокон – 2,8 мм. Состав комплекта достаточен для выполнения пяти разветвлений конфигурации «1 x 2».

Состав ЕП

- 5 адаптер разветвителя «1 x 2»
- 3 м соединительная гильза адаптера
- 30 м защитная трубочка для оптических волокон
- инструкция по монтажу

Материал: поликарбонат, полипропилен.



Данные для
заказа:

Номер заказа	Наименование	Вес/ЕП	ЕП
6833 2 482-00	Разветвитель пучка оптических волокон.		1 комп.

Принадлежности FiberPLUS®



Защитная трубка для пучков оптических волокон

С применением защитной трубки во внутреннем объеме стойки оптического кросса может быть осуществлена прокладка пучков оптических волокон с соблюдением минимального радиуса изгиба, равного 30 мм.

Материал: полипропилен.
Длина: 10 м.

Данные для
заказа:

Номер заказа	Наименование	Вес/ЕП	ЕП
6833 2 441-00	Защитная трубка для пучков оптических волокон. Ø внутренний 3,1 мм, Ø наружный 5 мм.	0,100 кг	1 шт.
6833 2 441-01	Защитная трубка для пучков оптических волокон. Ø внутренний 4,2 мм, Ø наружный 6,4 мм.	0,100 кг	1 шт.



Комплект для заземления

Предназначен для заземления металлических конструктивных элементов оптического кабеля в распределительном шкафу, оснащенный системой LMSys, и во внутриобъектовом оптическом кроссе типа Gf Vt 100.

Данные для
заказа:

Номер заказа	Наименование	Вес/ЕП	ЕП
6769 2 085-00	Комплект для заземления.	0,100 кг	1 шт.