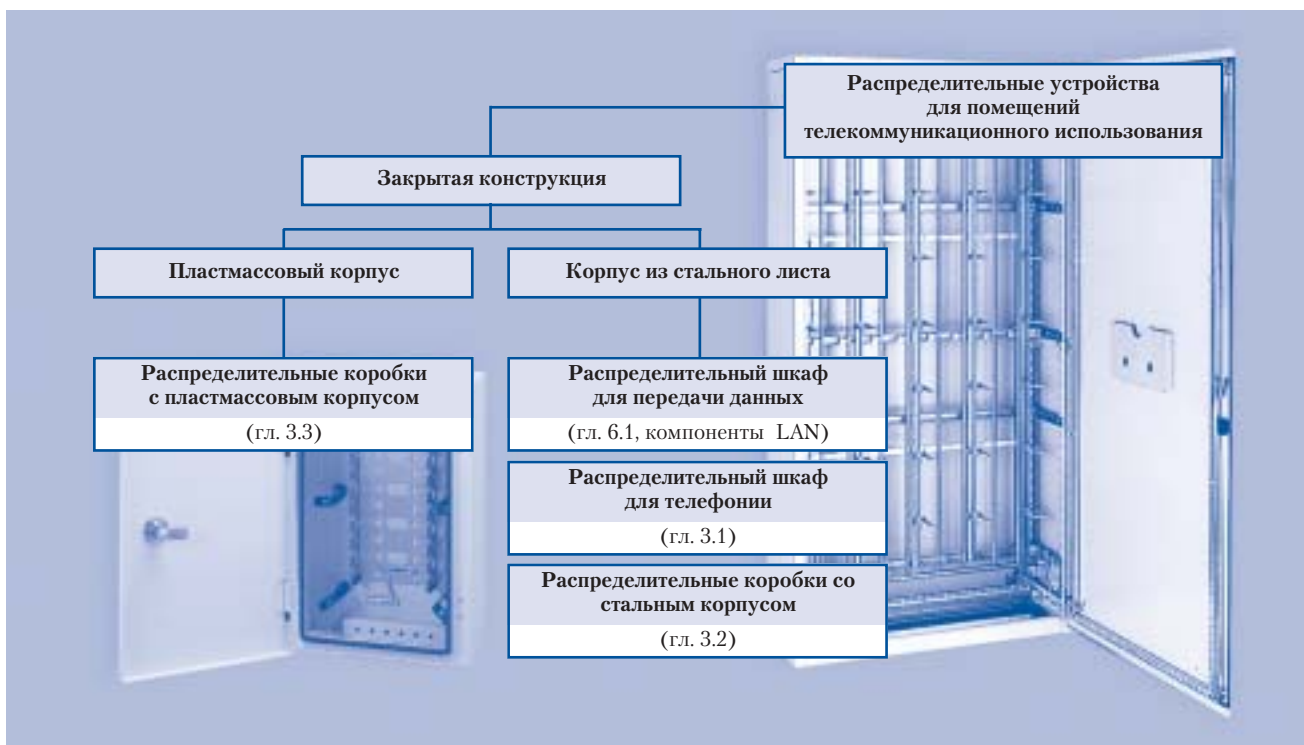


Общие сведения



В главе «Распределительные устройства для помещений» описываются распределительные шкафы (закрытой конструкции). Распределительные шкафы для передачи данных (19" исполнение) представлены в главе «Компоненты LAN». Напольные корпуса распределительных устройств (емкостью до 3500 пар) и корпуса с настенным креплением (емкостью до 1600 пар) рассчитаны для применения в качестве кроссировочных распределительных шкафов для прокладки кабелей телефонной связи. Распределительные шкафы могут использоваться, например, в качестве распределительных устройств на входе в здание или же предполагается поэтажное их размещение (применение распределительных устройств внутри помещений). В соответствии со встроенным распределительным каркасом комплектация производится модулями LSA-PLUS, LSA-PROFIL или LSA-PROFIL NT (или же коммутационными блоками типа 71). Благодаря особенно большому углу открывания дверцы (180° в напольных корпусах и 120° при настенном креплении) монтаж представляется очень удобным.

Спектр настенных распределительных корпусов в области структурированной прокладки кабелей в помещениях дополнен распределительными устройствами малой емкости из листовой стали или пластмассы.

Распределительные устройства малой емкости из листовой стали приспособлены для открытого и скрытого монтажа.

Распределительные устройства малой емкости из пластмассы также предусмотрены для открытого или же скрытого монтажа.

Возможен выбор между пустыми корпусами или вариантами для установки модулей LSA-PLUS (до 100 пар). Специально для распределительных пунктов на этаже в распоряжении имеются малогабаритные распределительные коробки емкостью от 2 до 100 пар.

Содержание главы

3.0 Обзор	111
3.1 Распределительные шкафы для телефонии	112
3.2 Распределительные коробки и боксы со стальным корпусом	120
3.3 Распределительные коробки и боксы с пластмассовым корпусом	126

Стр.

111
112
120
126

Распределительные шкафы для телефонии

Настенные распределительные устройства (KVG)

Распределительные шкафы оснащены предварительно закрепленной внутри корпуса перфорированной платой. На монтажной плате укреплены монтажные хомуты (установочный шаг 25 мм, глубина 50 мм) и необходимое количество кроссировочных колец. Отсек для размещения документации закреплен на внутренней стороне дверцы.

- Основание, верхняя часть, боковые стенки и задняя стенка выполнены в виде единой сварной конструкции из листовой стали толщиной 1,5 мм.
- Проходные сальники типа PG различного количества и размера, размещенные в основании и на крышке для ввода кабелей (штулки), входят в состав поставки.
- В боковых стенках имеются отверстия для ввода кабелей при установке в ряд. (Следует учитывать объем кроссировки!)
- Все электропроводные части корпуса и компоненты каркасов распределительных устройств соединены друг с другом проводами заземления и находятся под одним потенциалом.
- Приспособлены для установки элементов защиты от перенапряжения.
- Отсек для размещения документации смонтирован на внутренней стороне дверцы.
- Оснащение рычажным запором позволяет использовать различные запорные устройства.
- Имеющийся запор под четырехгранный ключ можно без проблем заменить на замок с полуцилиндровым механизмом (запорное устройство ZNI: номер заказа 5535 3 901-00 или запорное устройство типа 19: номер заказа 7056 2 360-00).
- Последующее дополнительное оснащение другими запорными системами возможно посредством замены рычажной ручки: рычажная ручка с запорным устройством типа 15, замок для ключа с крестообразной бородкой + один ключ (номер заказа 6569 2 070-04).
- Степень защиты: IP 54 согласно DIN 40050. Распределительные шкафы предназначены для применения в закрытых помещениях.
- Цвет: серый, RAL 7032.

Вид поставки

Полностью в сборе, с монтажной платой и монтажными хомутами.



Распределительный шкаф типа KVG 200.

Распределительные шкафы для телефонии

Данные для заказа:

Номер заказа		Наименование	Емкость (пар)	Размеры, В x Ш x Г, мм	Вес	ЕП
6565	1	0	KVG с замком под четырехгранный ключ			
	002-	200	2 x 100	600 x 600 x 250	33,000 кг	1 шт.
	004-	400	2 x 200	800 x 600 x 250	35,000 кг	1 шт.
	006-	600	2 x 300	1200 x 600 x 250	59,000 кг	1 шт.
	009-	900	3 x 300	1200 x 800 x 250	73,000 кг	1 шт.
	012-	1200	4 x 300	1200 x 1000 x 250	90,000 кг	1 шт.
	016-	1600	4 x 400	1800 x 1000 x 250	113,000 кг	1 шт.
	020-	2000	4 x 500	2000 x 1000 x 250	136,000 кг	1 шт.

Специальные принадлежности:

Номер заказа	Наименование
5535 3 901-00	Замок KRONE типа ZN 1 (с полуцилиндровым механизмом), с тремя ключами.
7056 2 360-00	Замок KRONE типа 19, с одним ключом.
6569 2 070-04	Ручка с замком KRONE типа 15 (под ключ с крестообразной бородкой) и одним ключом.

Распределительные шкафы для телефонии

Настенные распределительные шкафы серии 500

Распределительные шкафы из листовой стали с монтажными хомутами (в один или два ряда) предусмотрены для установки модулей LSA-PLUS емкостью до 400 пар.

- Шкаф рассчитан на установку элементов защиты от перенапряжения.
- Монтажные хомуты (шаг установки 22,5 мм, глубина кабельного пространства 30 мм) монтируются прямо к задней стенке корпуса.
- Наличие необходимого количества кроссировочных элементов
- Возможен ввод кабелей сверху и снизу.
- Запорное устройство: рычажная задвижка (монтируется на заводе); последующее переоснащение исключается.
- Цвет: серый (аналогично RAL 7032).
- Степень защиты: IP 32 согласно DIN 40050.
Предусмотрены для установки в закрытых помещениях.

Вид поставки

Полностью в сборе, с монтажным(-ми) хомутом(-ми) (заземленным(-ми)) и двумя ключами, материал крепления к стене отсутствует.

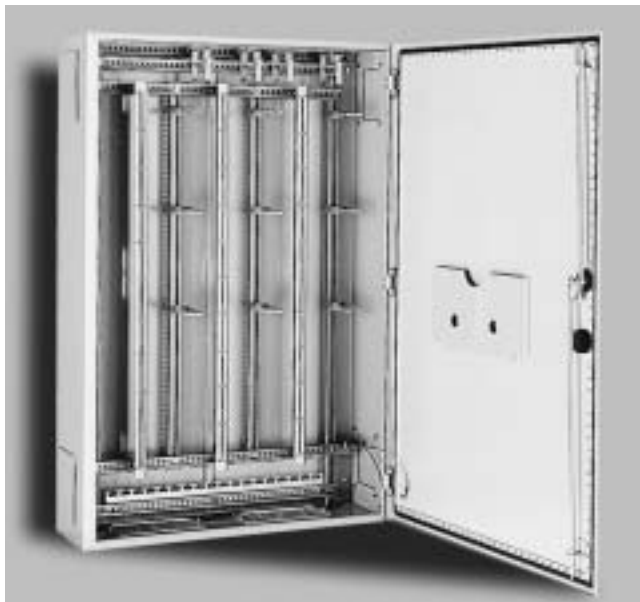


Настенный распределительный шкаф серии 500, однорядный, емкость 100 пар.

Данные для заказа:

Номер заказа		Наименование	Емкость (пар)	Размеры, В x Ш x Г, мм	Вес	ЕП
6428	2	Настенный распределительный шкаф серии 500 (1 ряд).				
		417-00	100	350 x 240 x 110	4,500 кг	1 шт.
6428	2	Настенный распределительный шкаф серии 500 (2 ряда).				
		397-00	200	350 x 420 x 110	7,500 кг	1 шт.
		403-10	400	700 x 420 x 110	12,200 кг	1 шт.

Распределительные шкафы для телефонии



Распределительный шкаф типа KWL 900.

Настенные распределительные шкафы (KWL)

Настенные распределительные шкафы оснащаются каркасом для установки монтажных хомутов под планки LSA-PLUS или для размещения коммутационных блоков типа 71.

- Основание, верхняя часть, боковые стенки и задняя стенка выполнены в виде единой сварной конструкции из листовой стали толщиной 1,5 мм.
 - Проходные сальники типа PG различного количества и размера, расположенные на плате основания и крышке и предназначенные для ввода кабелей (втулки), поставляются вместе со шкафом.
 - В боковых стенках шкафа предусмотрены отверстия для прохода кабелей и установки шкафов при расположении в ряд (следует учитывать объем кроссировки).
 - Все электропроводные части корпуса и компоненты каркаса распределительного шкафа соединяются друг с другом проводами заземления и находятся под одним потенциалом.
 - Шкаф рассчитан на установку элементов защиты от перенапряжения.
 - Отсек для хранения документации смонтирован на внутренней стороне дверцы.
 - Рычажное запорное устройство позволяет производить установку замков различных типов.
 - Имеющийся замок под четырехгранный ключ без проблем может быть заменен на замок с профильным полуцилиндровым механизмом (замок типа ZN 1: номер заказа: 5535 3 901-00 или замок типа 19: номер заказа: 7056 2 360-00).
 - Возможна последующая замена другим типом замка путем замены рычажной ручки: рычажная ручка с замком типа 15 под ключ с крестообразной бородкой + 1 ключ (номер заказа: 6569 2 070-04).
 - Степень защиты: IP 54 согласно DIN 40050.
- Распределительные шкафы предназначены для использования в закрытых помещениях.
- Цвет: серый, RAL 7032.

Вид поставки

В сборе, с замком под четырехгранный ключ, без монтажных хомутов, достаточное количество монтируемых горизонтальных и вертикальных элементов для кроссировки.
Рекомендуемые монтажные хомуты 2/10: 6442 3 250-11/21/31.

Данные для заказа:

Номер заказа		Наименование	Емкость (пар)	Кол-во рядов	Размеры, В x Ш x Г, мм	Вес	ЕП
6569	1	Настенный распределительный шкаф типа KWL					
	015-						
		21	200	2 x 100	2	600 x 600 x 250	32,000 кг 1 шт.
		22	400	2 x 200	2	800 x 600 x 250	34,000 кг 1 шт.
		23	600	2 x 300	2	1200 x 600 x 250	56,000 кг 1 шт.
		24	900	3 x 300	3	1200 x 800 x 250	71,000 кг 1 шт.
		25	1200	4 x 300	4	1200 x 1000 x 250	89,000 кг 1 шт.

* для монтажных хомутов и коммутационных блоков типа 71.

Распределительные шкафы для телефонии

Настенные распределительные шкафы (KWP)

Настенные распределительные шкафы оснащаются каркасом для установки плинтов LSA-PROFIL. Каркасы PROFIL позволяют с помощью адаптера (номер заказа 6461 2 067-00) устанавливать также элементы на DIN-рейках.

- Основание, верхняя часть, боковые стенки и задняя стенка выполнены в виде единой сварной конструкции из листовой стали толщиной 1,5 мм.
- Проходные сальники типа PG различного количества и размера, расположенные на плате основания и крышке и предназначенные для ввода кабелей (втулки), поставляются вместе со шкафом.
- В боковых стенках шкафа предусмотрены отверстия для прохода кабелей при расположении шкафов в ряд. (Следует учитывать объем кроссировки!)
- Все электропроводные части корпуса и компоненты каркаса распределительного шкафа соединяются друг с другом проводами заземления и находятся под одним потенциалом.
- Предусмотрена установка элементов защиты от перенапряжения.
- Отсек для хранения документации смонтирован на внутренней стороне дверцы.
- Рычажное запорное устройство позволяет производить установку замков различных типов.
- Имеющийся замок под четырехгранный ключ без проблем может быть заменен на замок с профильным полумцилиндровым механизмом (замок типа ZN 1: номер заказа: 5535 3 901-00 или замок типа 19: номер заказа: 7056 2 360-00).
- Возможна последующая замена на замок другого типа путем замены рычажной ручки: рычажная ручка с замком типа 15 под ключ с крестообразной бородкой + 1 ключ (номер заказа 6569 2 070-04).
- Степень защиты: IP 54 согласно DIN 40050.
Распределительные шкафы предназначены для использования в закрытых помещениях.
- Цвет: серый (RAL 7032).

Вид поставки

В сборе, с каркасом PROFIL, замком под четырехгранный ключ, необходимое количество монтируемых горизонтальных и вертикальных элементов для кроссировки.



Распределительный шкаф типа KWP 1200.

Данные для заказа:

Номер заказа		Наименование	Емкость* (пар)	Кол-во рядов	Размеры, В x Ш x Г, мм	Вес	ЕП
6569	1	Настенные распределительные шкафы типа KWP					
	012						
		32	300	2 x 170	2	600 x 600 x 250	30,000 кг 1 шт.
		33	500	2 x 250	2	1000 x 600 x 250	32,000 кг 1 шт.
		34	800	2 x 410	2	1200 x 600 x 250	53,000 кг 1 шт.
		35	1200	3 x 410	3	1200 x 800 x 250	68,000 кг 1 шт.
		36	1600	4 x 410	4	1200 x 1000 x 250	85,000 кг 1 шт.

* – для плинтов LSA PROFIL 2/10 при шаге установки 22,5 мм.

Распределительные шкафы для телефонии



Распределительный шкаф типа KSL 1000.

Напольные распределительные шкафы типа KSL

Напольные распределительные шкафы оснащаются каркасом для установки монтажных хомутов под планты LSA-PLUS и для размещения коммутационных блоков типа 71.

- Конструктив шкафа и его задняя стенка являются сварными и выполнены из листовой стали толщиной 2 мм.
 - Дверца из листовой стали (для шкафа типа KSL 2500 используется стандартная дверца из двух частей).
 - Составные панели основания и крышки шкафа герметизированы губчатой резиной в местах ввода кабелей.
 - Боковые стенки с замком-защелкой выполнены из листовой стали толщиной 2 мм.
 - Возможна установка шкафов в ряд с использованием предусмотренных отверстий для прохода кабелей в верхних и нижних частях боковых стенок. (Следует соблюдать объемы кроссировки!) Комплект для установки шкафов в ряд, состоящий из стандартных деталей и из герметизирующего материала, следует заказывать отдельно (номер заказа: 6569 3 052-10).
 - Возможна установка шкафа на цоколь.
 - Все электропроводные части корпуса и узлы распределительного каркаса соединяются друг с другом проводами заземления и находятся под одним потенциалом.
 - Шкаф рассчитан на установку элементов защиты от перенапряжения.
 - Отсек для хранения документации смонтирован на внутренней стороне дверцы.
 - Дверца оснащена рычажным запорным устройством, позволяющим установку замков различных типов.
 - Установленный замок под четырехгранный ключ без проблем может быть заменен на замок с профильным полуцилиндровым механизмом (замок типа ZN 1: номер заказа: 5535 3 901-00 или замок типа 19: номер заказа: 7056 2 360-00).
 - Возможно последующее переоснащение на другой тип замка путем замены рычажной ручки: рычажная ручка с замком типа 15 под ключ с крестообразной бородкой + 1 ключ (номер заказа: 6569 2 070-04).
 - Степень защиты: IP 32 согласно DIN 40050.
- Шкафы предназначены для использования в закрытых помещениях.
- Цвет: серый (RAL 7032).

Вид поставки

В сборе, с замком под четырехгранный ключ, без монтажных хомутов, необходимое количество горизонтально и вертикально монтируемых направляющих.

Рекомендуемые монтажные хомуты: 6442 3 250-51.

Данные для заказа:

Номер заказа		Обозначение	Емкость* (пар)	Кол-во рядов	Размеры, В x Ш x Г, мм	Вес	ЕП
6565	1 00	Настенный распределительный шкаф типа KSL					
	200-	1000	2 x 500	2	2000 x 600 x 400	105,000 кг	1 шт.
	201-	1500	3 x 5 00	3	2000 x 800 x 400	119,000 кг	1 шт.
	202-	2000	4 x 500	4	2000 x 1000 x 400	141,000 кг	1 шт.
	203-	2500	5 x 500	5	2000 x 1200 x 400	166,000 кг	1 шт.

* – для монтажных хомутов и блоков типа 71.

Распределительные шкафы для телефонии

Напольные распределительные шкафы (KSP)

Напольные распределительные шкафы оснащаются каркасом системы PROFIL. В данных каркасах могут также монтироваться с помощью переходника (номер заказа: 6461 2 067-00) элементы на DIN-рейках.

- Конструктив шкафа и его задняя стенка выполнены сварными из листовой стали толщиной 2 мм.
- Дверца из листовой стали (для шкафа типа KSP 3500 используется стандартная дверца из двух частей).
- Составные панели основания и крышки шкафа герметизированы губчатой резиной в местах ввода кабелей.
- Могут устанавливаться боковые стенки с замком-защелкой из листовой стали толщиной 2 мм.
- Возможна установка шкафов в ряд с использованием предусмотренных отверстий для прохода кабелей в верхних и нижних частях боковых стенок. (Следует соблюдать объемы кроссировки!) Комплект для установки шкафов в ряд, состоящий из стандартных деталей и герметизирующего материала, следует заказывать отдельно (номер заказа: 6569 3 052-10).
- Возможна установка шкафа на цоколь.
- Все электропроводные части корпуса и узлы распределительного каркаса соединяются друг с другом проводами заземления и находятся под одним потенциалом.
- Шкаф рассчитан на установку элементов защиты от перенапряжения.
- Отсек для хранения документации смонтирован на внутренней стороне дверцы.
- Исполнение с рычажным запорным устройством позволяет производить установку замков различных типов.
- Установленный замок под четырехгранный ключ без проблем может быть заменен на замок с профильным полуцилиндровым механизмом (замок типа ZN 1: номер заказа: 5535 3 901-00 или замок типа 19: номер заказа: 7056 2 360-00).
- Возможно последующее переоснащение на другой тип замка путем замены рычажной ручки: рычажная ручка с замком типа 15 под ключ с крестообразной бородкой + 1 ключ (номер заказа: 6569 2 070-04).
- Степень защиты: IP 32 согласно DIN 40050. Шкафы предназначены для использования в закрытых помещениях.
- Цвет: серый (RAL 7032).

Вид поставки

В сборе, с каркасом PROFIL, замком под четырехгранный ключ, необходимое количество горизонтально и вертикально монтируемых элементов кроссировки.



Распределительный шкаф типа KSP 2800.

Данные для заказа:

Номер заказа		Наименование	Емкость* (пар)	Кол-во рядов	Размеры, В x Ш x Г, мм	Вес	ЕП	
6569	1	Напольный распределительный шкаф типа KSP						
	012-							
		02	1400	2 x 690	2	2000 x 600 x 400	101,000 кг	1 шт.
		03	2100	3 x 690	3	2000 x 800 x 400	118,000 кг	1 шт.
		04	2800	4 x 690	4	2000 x 1000 x 400	139,000 кг	1 шт.
		05	3500	5 x 690	5	2000 x 1200 x 400	162,000 кг	1 шт.

* – для плинтов LSA PROFIL 2/10 при шаге установки 22,5 мм.

Распределительные шкафы для телефонии



Встроенный светильник.

Принадлежности для напольных распределительных шкафов

Цоколь (для шкафов типа KSP и KSL)

со всеми стандартными деталями для крепления к шкафу.

- Материал: листовая сталь толщиной 2,5 мм.
- Внешние поверхности: порошковое покрытие RAL 7032; слегка рифленая поверхность, по стандарту DIN 43656.
- Глубина: 400 мм.

Встроенный светильник

- С магнитным креплением.
- Универсальный, может устанавливаться во всех распределительных шкафах.
- Оборудован люминесцентной лампой.
- С выключателем и розеткой.

Данные для заказа:

Номер заказа	Наименование	Вес/ЕП	ЕП
6569 3 022-12	Цоколь высотой 100 мм для шкафов шириной 600 мм (KSP 1400 и KSL 1000).		1 шт.
6569 3 022-13	Цоколь высотой 100 мм для шкафов шириной 800 мм (KSP 2100 и KSL 1500).		1 шт.
6569 3 022-14	Цоколь высотой 100 мм для шкафов шириной 1000 мм (KSP 2800 и KSL 2000).		1 шт.
6569 3 022-15	Цоколь высотой 100 мм для шкафов шириной 1200 мм (KSP 3500 и KSL 2500).		1 шт.
6569 3 041-14	Встроенный светильник.		1 шт.
6569 3 042-00	Датчик открывания дверцы.		1 шт.

Распределительные коробки и боксы со стальным корпусом

Распределительные коробки типа UniVKA (на основе медножильных кабелей для открытой настенной станочки)

Распределительные коробки для открытой настенной установки типа UniVKA предусмотрены четырех типоразмеров. Максимально необходимая емкость подключения пар определяет типоразмер распределительной коробки UniVKA. Центральным элементом крепления плиток и монтажных материалов является узел UniClip, который позволяет на месте монтажа принимать решение относительно использования типа модулей.

В распределительных коробках UniVKA могут по выбору применяться следующие коммутационные средства:

- плитки LSA PROFIL на 8 или 10 пар,
- плитки LSA PROFIL NT на 8 или 10 пар,
- плитки LSA-PLUS DIN на 20 пар с неразмыкаемыми контактами.

Возможна также поставка вариантов распределительных коробок UniVKA для использования модулей LSA-PLUS типоряда 2 (на 8 или 10 пар).

- Распределительные коробки стандартно оснащены магнитными защелками и элементами подключения заземления. Дополнительно могут быть установлены различные системы запорных устройств для обеспечения защиты от несанкционированного доступа.
- Степень защиты: IP 40, для установки внутри помещения.
- Возможна установка элементов защиты от перенапряжений (установочная высота до 33 мм) в зависимости от применяемых коммутационных узлов.

Материалы

Плата основания: листовая сталь, оцинкованная.

Вводы кабелей, кроссировочные элементы: пластмасса.

Корпус коробки: листовая сталь, с порошковым покрытием.

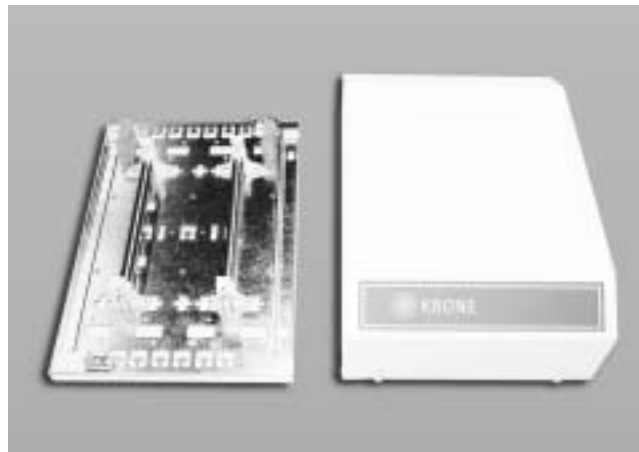
Цвет

Корпус коробки: серый (RAL 7032).

Вводы кабелей: белый.

Состав поставки

1 распределительная коробка UniVKA, состоящая из платы основания, верхней части корпуса (без запорных систем) с вводами кабелей сверху и снизу, а также блоки для монтажа коммутационных узлов. Блоки содержат штанги PROFIL (количество и длина в соответствии с вариантом корпуса), а также узлы UniClip и кроссировочные элементы в необходимых количествах.



Распределительная коробка UniVKA 2 со штангами PROFIL.

Применяемые коммутационные изделия	Максимальная (рекомендуемая) емкость подключения (пары)			
	UniVKA 2	UniVKA 4	UniVKA 8	UniVKA 12
LSA PROFIL NT	80	160	400 (380)	600 (570)
LSA PROFIL (типоряд 2)	60	120	280 (240)	420 (360)
LSA-PLUS (типоряд 2)	60	120	280	420
LSA-PLUS DIN на 20 пар*	80 (40)	120 (80)	240 (160)	400 (240)

* – Соответствует стандарту DIN 47 615.

Распределительные коробки и боксы со стальным корпусом

Данные для заказа:	Номер заказа	Наименование	Вес/ЕП	ЕП
	Для плитов LSA-PLUS DIN; PROFIL и PROFIL NT			
	7035 1 020-00	Распределительная коробка UniVKA 2 с узлами UniClip и 2 штангами PROFIL 12 x 162 мм (В x Ш x Г) в мм: 320 x 230 x 95.	2,360 кг	1 шт.
	7035 1 040-00	Распределительная коробка UniVKA 4 с узлами UniClip и 4 штангами PROFIL 12 x 162 мм (В x Ш x Г) в мм: 320 x 320 x 95.		1 шт.
	7035 1 080-00	Распределительная коробка UniVKA 8 с узлами UniClip и 4 штангами PROFIL 12 x 364 мм (В x Ш x Г) в мм: 520 x 320 x 95.		1 шт.
	7035 1 120-00	Распределительная коробка UniVKA 12 с узлами UniClip и 4 штангами PROFIL 12 x 364 мм (В x Ш x Г) в мм: 520 x 320 x 95.		1 шт.
Укомплектованная плитами LSA-PLUS DIN типоряда 1/20 на 20 пар				
	7035 1 041-01	Распределительная коробка UniVKA 4укомплектованная 6 плитами LSA-PLUS DIN 1/20 (В x Ш x Г) в мм: 320 x 320 x 95.		1 шт.
	7035 1 081-01	Распределительная коробка UniVKA 8укомплектованная 8 плитами LSA-PLUS DIN 1/20 (В x Ш x Г) в мм: 520 x 320 x 95.		1 шт.
Для плитов LSA-PLUS типоряда 2/8 и 2/10 пар				
	7035 1 020-03	Распределительная коробка UniVKA 2 с монтажным хомутом для 6 модулей (В x Ш x Г) в мм: 320 x 230 x 95.		1 шт.
	7035 1 040-03	Распределительная коробка UniVKA 4 с 2 монтажными хомутами по 6 модулей для каждого хомута (В x Ш x Г) в мм: 320 x 320 x 95.		1 шт.
	7035 1 080-03	Распределительная коробка UniVKA 8 с 2 монтажными хомутами по 14 модулей для каждого хомута (В x Ш x Г) в мм: 520 x 320 x 95.		1 шт.
	7035 1 120-03	Распределительная коробка UniVKA 12 с 3 монтажными хомутами по 6 модулей для каждого хомута (В x Ш x Г) в мм: 520 x 520 x 95.		1 шт.

Принад- лежности:	Номер заказа	Наименование	Вес/ЕП	ЕП
		7035 2 600-00	Комплект замка (EURO-LOCKS 1332), включая запорный язычок (с ключом).	
	7035 2 601-00	Комплект замка (тип 19), включая запорный язычок (без ключа).		1 шт.
	5267 3 383-52	Ключ для запорного устройства KRONE 19.	0,015 кг	1 шт.
	7035 2 602-00	Комплект замка (тип 15), включая запорный язычок (без ключа).		1 шт.
	5267 3 383-57	Ключ для запорного устройства типа 15.		1 шт.
	7035 2 604-00	Комплект заземления для распределительной коробки UniVKA 2 и 4.		1 комп.
	7035 2 604-01	Комплект заземления для распределительной коробки UniVKA 8 и 12.		1 комп.
	7035 2 610-00	Комплект датчика открывания крышки (типа Cherry DC 1).		1 шт.

Распределительные коробки и боксы со стальным корпусом

Компактные распределительные коробки типа КVK для открытой настенной установки

Компактная распределительная коробка благодаря своим оптимальным размерам применяется для размещения различных видов современной соединительной арматуры и арматуры подключения и предусмотрена для установки внутри помещений.

- Универсальные размеры позволяют использование ее в качестве распределительных устройств медножильных кабелей емкостью до 200 пар.
- Степень защиты: IP 31 по стандарту DIN 40050.

Комплектация

- 1 плата основания (пластмасса марки ABS, трудно воспламеняемая – VO по UL 94, цвет RAL 7036).
- Корпус в виде кожуха из листовой стали, порошковое покрытие (цвет RAL 7035) с запорным устройством (замок-зешелка).
- 2 элемента торцевой части (пластмасса марки ABS, трудно воспламеняемая – VO по стандарту UL 94, цвет RAL 7036) благодаря наличию у них рычага могут быть легко сняты с платы основания.
- Легко прорезаемые кабельные вводы.
- 2 клеммы заземления EKL 5 с соединительным проводом, замок (типа 6) или же альтернативно устанавливаемый еврозамок с цилиндрическим механизмом.

Возможное оснащение:

Емкость 100 пар

- 10 плинтов LSA-PLUS типоряда 2/10 (однорядное расположение), устанавливаемых на монтажном хомуте (возможна установка защиты от перенапряжения).

Емкость 120 пар

- 12 плинтов LSA-PLUS типоряда 2/10 (двухрядное расположение), устанавливаемых на монтажных хомутах (возможна установка защиты от перенапряжения).
- 12 плинтов LSA-PROFIL типоряда 2/10 (двухрядное расположение), устанавливаемых на рамах PROFIL (возможна установка защиты от перенапряжения).
- 6 плинтов LSA-PLUS типа 1/20 (однорядное расположение).

Емкость 160 пар

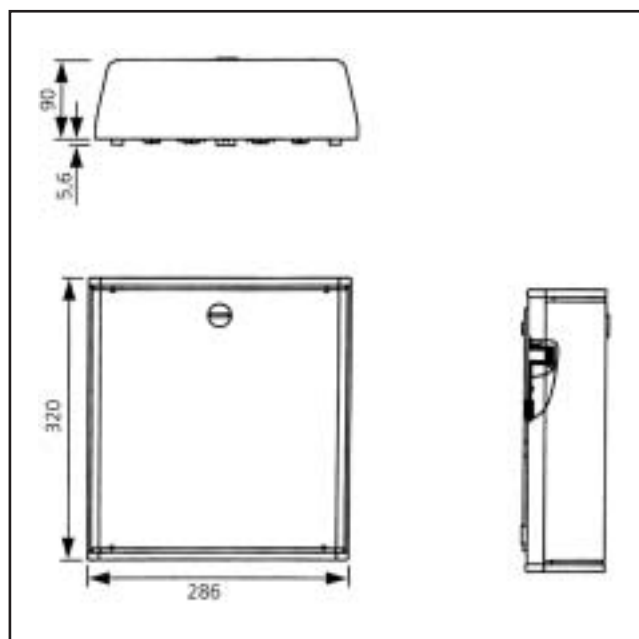
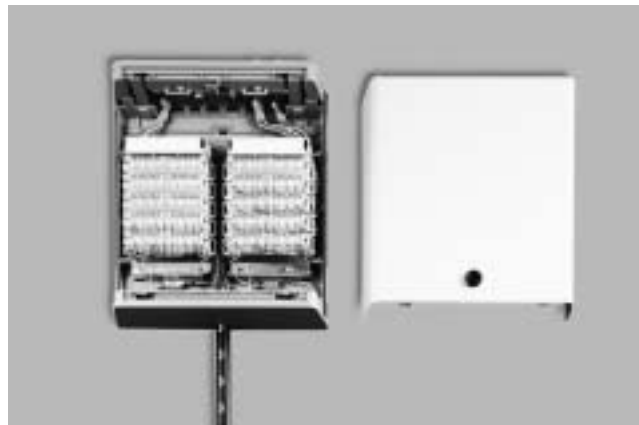
- 16 плинтов LSA-PLUS типоряда 2/10 (двухрядное расположение), устанавливаемых на монтажных хомутах.
- 16 плинтов LSA-PROFIL типоряда 2/10 (двухрядное расположение), устанавливаемых на рамах PROFIL.

Емкость 200 пар

- 20 плинтов LSA-PLUS типа 2/10 (двухрядное расположение), устанавливаемых на монтажных хомутах.

Вид поставки

В сборе. При использовании защиты от перенапряжения отдельно заказывается соответствующий заземляющий комплект (см. Принадлежности).



Распределительные коробки и боксы со стальным корпусом

Данные для заказа:	Номер заказа	Наименование	Вес/ЕП	ЕП
	Распределительная коробка типа KVK для медножильных кабелей			
	6803 1 101-00	Распределительная коробка типа KVK, пустая, с высокими крепежными платформами, замок-защелка.	1,940 кг	1 шт.
	6803 1 201-00	Распределительная коробка типа KVK, пустая, с низкими крепежными платформами, замок-защелка.	1,900 кг	1 шт.
	6803 1 151-02	Распределительная коробка типа KVK, оснащенная 2 рамами PROFIL по 6 плинтов в каждой, замок-защелка.	2,250 кг	1 шт.

Принад- лежности:	Номер заказа	Наименование	Вес/ЕП	ЕП
		6803 2 500-00	Встраиваемый стандартный замок (типа 6), с 1 ключом.	0,066 кг
	6803 2 503-00	Замок с цилиндрическим механизмом (еврозамок), с двумя ключами.		1 шт.
	6803 2 522-00	Комплект «С» для заземления (соединение клеммы заземления с профильной рамой).		1 шт.
	6803 2 530-00	Кроссировочные элементы с крепежным материалом.	0,050 кг	4 шт.
	6836 2 601-02	Рама PROFIL для 6 плинтов LSA PROFIL типа 2/10 (установочный размер 170 мм).		1 шт.
	6836 2 601-10	Рама PROFIL для 8 плинтов LSA PROFIL типа 2/10 (установочный размер 170 мм).	0,222 кг	1 шт.
	6050 3 122-06	Монтажный хомут типа 2/10, рисунок отверстий 1, R = 22,5; на 6 плинтов.		1 шт.
	6050 3 122-08	Монтажный хомут типа 2/10, рисунок отверстий 1, R = 22,5; на 8 плинтов.		1 шт.
	6050 3 122-10	Монтажный хомут типа 2/10, рисунок отверстий 1, R = 22,5; на 10 плинтов.		1 шт.

Распределительные коробки со стальным корпусом

Распределительные коробки с корпусом из листовой стали для открытой и скрытой настенной установки

Распределительные коробки отличаются чрезвычайной гибкостью применения и предусмотрены четырех компактных типоразмеров с изменяемой глубиной для открытой или скрытой настенной установки. Благодаря малому количеству составных узлов при экономичности складирования обеспечивается значительная степень универсальности применения. Данные корпуса распределительных коробок могут устанавливаться также в пустотелые стены.

Распределительные коробки VKA пригодны для установки в них:

- плинтов LSA-PLUS типа 1/20,
- плинтов LSA PROFIL типа 2/10,
- плинтов LSA-PLUS NT на 10 пар.

Степень защиты

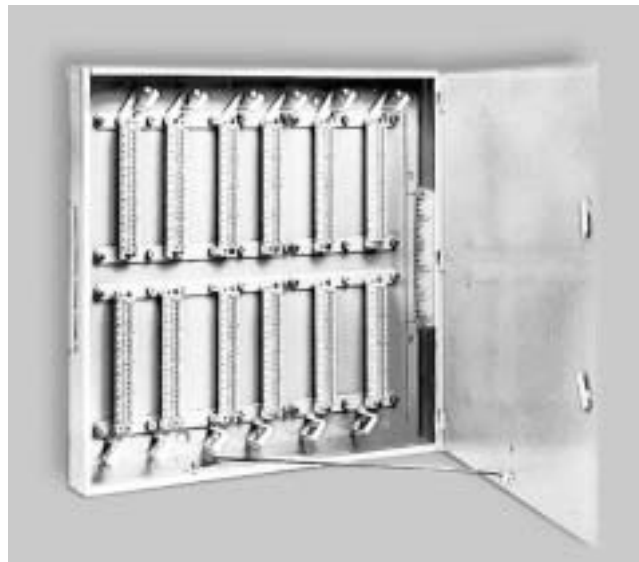
IP 30 по стандарту DIN 40050 для использования внутри помещений.

Цвет: серый (RAL 7038)

Вид поставки: в полностью собранном виде.

Распределительная коробка содержит:

- Заднюю стенку с привинченной к ней рамой; в зависимости от размера распределительной коробки к ней привинчиваются пластмассовые крепежные планки различной длины с установочным размером 170 мм для плинтов DIN, положение коммутационного узла находится в жесткой зависимости от резьбового соединения.
- Дверца с двумя вариантами запорных устройств уже смонтирована на заводе, переоснащение невозможно (защелка или ручка с замком).
- Кроссировочные кольца и крепежные болты для монтажа входят в состав поставки.



Распределительные коробки VKA 12–40, в сборе.

Распределительные коробки и боксы со стальным корпусом

Данные для заказа:

Номер заказа		Наименование	Макс. Емкость	Размеры, В x Ш x Г, мм	ЕП
6836 1	0	xx- xx	Распределительные коробки (пустой корпус)		
02-	2-40 для установки по выбору:			320 x 220 x 60	1 шт.
	- 2 плинтов LSA-PLUS типа 1/20.		40 пар		
	- 1 рамы PROFIL на 6 плинтов LSA PROFIL типа 2/10 емкостью по 10 пар.		60 пар		
	- 1 монтажного хомута на 10 плинтов LSA-PLUS NT емкостью по 10 пар.		100 пар		
04-	4-40 для установки по выбору:			320 x 320 x 60	1 шт.
	- 4 плинтов LSA-PLUS типа 1/20.		80 пар		
	- 2 рам PROFIL на 6 плинтов LSA PROFIL типа 2/10 емкостью по 10 пар.		120 пар		
	- 2 монтажных хомутов на 10 плинтов LSA-PLUS NT емкостью по 10 пар.		200 пар		
08-	8-40 для установки по выбору:			520 x 320 x 60	1 шт.
	- 8 плинтов LSA-PLUS типа 1/20.		160 пар		
	- 4 рам PROFIL на 6 плинтов LSA PROFIL типа 2/10 емкостью по 10 пар.		240 пар		
	- 4 монтажных хомутов на 10 плинтов LSA-PLUS NT емкостью по 10 пар.		400 пар		
12-	12-40 для установки по выбору:			520 x 520 x 60	1 шт.
	- 12 плинтов LSA-PLUS типа 1/20.		240 пар		
	- 6 рам PROFIL на 6 плинтов LSA PROFIL типа 2/10 емкостью по 10 пар.		360 пар		
	- 6 монтажных хомутов на 10 плинтов LSA-PLUS NT емкостью по 10 пар.		600 пар		
	02	с защелкой.			
	12	с замком и ключом.			



Накладная рама для VKA 2-40.

Принадлежности для распределительных коробок от VKA 2-40 до VKA 12-40

Для различных типоразмеров распределительных коробок предлагаются накладные рамы для скрытого настенного монтажа.

Данные для заказа:

Номер заказа		Наименование	ЕП
6836 1			
	202-	Для распределительной коробки VKA 2-40.	1 шт.
	204-	Для распределительной коробки VKA 4-40.	1 шт.
	208-	Для распределительной коробки VKA 8-40.	1 шт.
	212-	Для распределительной коробки VKA 12-40.	1 шт.
	02	Накладная рама для скрытого настенного монтажа.	
6836 2	350- 00	Фиксаторы для установки в пустотелую стену, для распределительных коробок от VKA 2-40 по VKA 12-40 (по 4 шт. на каждую коробку).	4 шт.
6836 2	601- 02	Рама PROFIL для установки 6 плинтов LSA-PROFIL 2/10.	1 шт.
7014 1	050- 00	Монтажный хомут типа NT на 11 плинтов LSA-PLUS NT емкостью по 10 пар для распределительных коробок от VKA 2-40 по VKA 12-40.	1 шт.

Распределительные коробки и боксы с пластмассовым корпусом

Распределительные коробки с пластмассовым корпусом для открытой и скрытой настенной установки

Распределительные коробки KRONNECTION-Vox трех типов размеров отличаются чрезвычайной универсальностью применения, небольшими габаритами, изменяемой глубиной монтажа и предусмотрены для открытой и скрытой настенной установки. При малом количестве составных узлов и экономичном складировании одновременно достигается большая гибкость применения.

Материал пластмассовых коробок – самозатухающий полистирол – обеспечивает отсутствие коррозии, ударопрочность, бесперебойность эксплуатации и отсутствие необходимости технического обслуживания. Все необходимые монтажные элементы, такие как кабельные вводы, ушки крепления кабелей и кроссировочные кольца, уже сформованы в коробке типа KRONNECTION-Vox.

В коробках типа KRONNECTION-Vox с монтажными хомутами возможна установка элементов защиты от перенапряжения (дополнительно требуется накладная рама).

- Все коробки KRONNECTION-Vox (пустые корпуса) могут оснащаться монтажными хомутами LSA-PLUS NT
 - **монтажный хомут NT для коробки KRONNECTION-Vox I**
Номер заказа: 7014 3 046-13
Емкость 30 пар (без маркировочной рамки)
 - **монтажный хомут NT для коробки KRONNECTION-Vox II**
Номер заказа: 7014 3 046-12
Емкость 70 пар (включая маркировочную рамку)
 - **монтажный хомут NT для коробки KRONNECTION-Vox III**
Номер заказа: 7014 3 046-11
Емкость 120 пар (включая маркировочную рамку)
- Степень защиты: IP 30 по стандарту DIN 40050. Распределительные устройства малой емкости предназначены для применения в закрытых помещениях
- Класс горючести: VO по стандарту UL 94.
- Цвет: серый (RAL 7035) (возможна окраска при обеспечении совместимости с полистиролом).

Вид поставки

В полностью собранном виде.



Коробка KRONNECTION-Vox I в комплектации с 2 плинтами LSA-PLUS типоряда 1/10

Распределительные коробки и боксы с пластмассовым корпусом

 Данные для
заказа:

Номер заказа		Наименование	Размеры, В x Ш x Г, мм	Вес/ЕП	ЕП шт.
6436 1	0	xx- xx	KRONECTION-Box I		
	001-		Пустой корпус	170 x 140 x 75	0,460 кг. 1
	002-		Оснащенный 2 плитами LSA-PLUS 1/10		0,520 кг. 1
	011-		Оснащенный 1 плинт LSA-PLUS 1/10		0,460 кг. 1
	013-		Оснащенный 1 монтажным хомутом на 3 плинта LSA-PLUS 2/10		0,490 кг. 1
6406 1		xx	KRONECTION-Box II		
	001-		Пустой корпус	215 x 215 x 75	0,650 кг. 1
	002-		Оснащенный 2 плитами LSA-PLUS 1/10		0,780 кг. 1
	004-		Оснащенный 4 плитами LSA-PLUS 1/10		0,900 кг. 1
	015-		Оснащенный 1 монтажным хомутом на 5 плинт LSA-PLUS 2/10		0,780 кг. 1
6437 1		xx	KRONECTION-Box III		
	001-		Пустой корпус	320 x 215 x 75	0,912 кг. 1
	002-		Оснащенный 2 плитами LSA-PLUS 1/20		1,100 кг. 1
	004-		Оснащенный 4 плитами LSA-PLUS 1/20		1,300 кг. 1
	020-		Оснащенный 1 монтажным хомутом на 10 плинт LSA-PLUS 2/10		1,200 кг. 1
	20		Дверь с поворотной задвижкой		
	21		Дверь с замком, имеющим цилиндрический механизм		

Распределительные коробки и боксы с пластмассовым корпусом

Распределительные коробки KRONECTION-Box I, II, III (принадлежности)



Декоративная рама



Накладная углубляющая рама

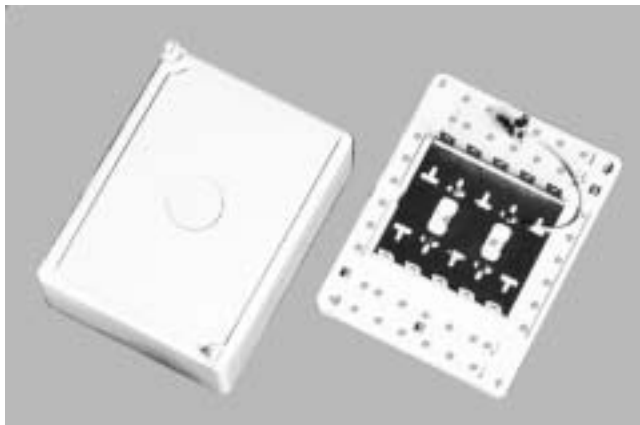
Данные для заказа:

Номер заказа	Наименование	Вес/ЕП	ЕП
Для распределительной коробки KRONECTION-Box I			
6436 2 004-20	Декоративная рама для скрытой установки коробки.	0,110 кг	1 шт.
6436 3 003-20	Накладная рама для увеличения установочной глубины на 37 мм с целью размещения элементов защиты от перенапряжения.	0,130 кг	1 шт.
Для распределительной коробки KRONECTION-Box II			
6406 2 004-20	Декоративная рама для скрытой установки коробки.	0,170 кг	1 шт.
6406 3 003-20	Накладная рама для увеличения установочной глубины на 37 мм с целью размещения элементов защиты от перенапряжения.	0,193 кг	1 шт.
Для распределительной коробки KRONECTION-Box III			
6437 2 004-20	Декоративная рама для скрытой установки коробки.	0,293 кг	1 шт.
6437 3 003-20	Накладная рама для увеличения установочной глубины на 37 мм с целью размещения элементов защиты от перенапряжения.	0,208 кг	1 шт.

Принадлежности:

Номер заказа	Наименование	Вес/ЕП	ЕП
6437 2 010-00	Замок с цилиндрическим механизмом для замены замка-защелки, с одним ключом.	0,058 кг	1 шт.
6406 2 013-00	Кроссировочный штифт для укладки проводов.	0,005 кг	6 шт.

Распределительные коробки и боксы с пластмассовым корпусом



Малогабаритная распределительная коробка типа 250/5

Малогабаритные распределительные коробки с пластмассовым корпусом (для открытой настенной установки)

Распределительные коробки предназначены для соединения и распределения жил кабелей внутри помещений. Малогабаритные распределительные коробки различных размеров и комплектации с установленными в них коммутационными узлами предусмотрены на емкость от 2 до 100 пар. Для подключения жил кабелей, а также проводов заземления применяются плиты типа LSA-PLUS. Многие из конструкций коробок позволяют размещать в них элементы защиты от перенапряжения.

- Корпус: из ударопрочной, термопластичной пластмассы марки ABS, степень горючести V-O по стандарту UL 94.
- Степень защиты: IP 20 по стандарту DIN 40050.
- Малогабаритные распределительные коробки предназначены для применения в закрытых помещениях.

Вид поставки

В полностью собранном виде

Данные для заказа:

Номер заказа	Наименование	Вес/ЕП	ЕП
Емкость 2 пары			
6562 1 001-00	Малогабаритная распределительная коробка 8/2 (VVD 83) с плинтотом LSA-PLUS (с неразмыкаемым контактом) на 2 пары, с высокой крышкой, возможна установка элементов защиты от перенапряжения. Размеры в мм (В x Ш x Г): 80 x 65 x 35. Цвет: жемчужно-белый (RAL 1013).	0,050 кг	1 шт.
Емкость 10 пар			
6748 1 102-00	Малогабаритная распределительная коробка 2/10 (точка стыка линии от АТС к абонентскому проводу), с 1 плинтотом LSA-PLUS 2/10 (нормально замкнутые контакты), с упрощенным инструментом подключения, плоской крышкой. Размеры в мм (В x Ш x Г): 164 x 85 x 36. Цвет: жемчужно-белый (RAL 1013).	0,152 кг	1 шт.
6569 1 001-00	Малогабаритная распределительная коробка 6/10 (VVD 85), с плинтотом LSA-PLUS (с неразмыкаемым контактом), с плоской крышкой. Размеры в мм (В x Ш x Г): 164 x 85 x 29. Цвет: жемчужно-белый (RAL 1013).	0,151 кг	1 шт.
6569 1 004-00	Малогабаритная распределительная коробка 6/10 (VVD 85), с плинтотом LSA-PLUS (с неразмыкаемым контактом), с высокой крышкой, возможна установка элементов защиты от перенапряжения. Размеры в мм (В x Ш x Г): 164 x 85 x 40. Цвет: жемчужно-белый (RAL 1013).	0,150 кг	1 шт.
6429 1 078-00	Малогабаритная распределительная коробка 201D, с 1 плинтотом LSA-PLUS 2/10 (нормально замкнутые контакты), крепежная гребенка, с плоской крышкой. Размеры в мм (В x Ш x Г): 170 x 120 x 43. Цвет: серый (аналогично RAL 7047).	0,214 кг	1 шт.

Распределительные коробки и боксы с пластмассовым корпусом

Данные для заказа:	Номер заказа	Наименование	Вес/ЕП	ЕП
	Емкость 20 пар			
	6455 1 016-00	Малогобаритная распределительная коробка 2/20, с двумя плитами LSA-PLUS 2/10 (нормально замкнутые контакты), крепежная гребенка, с плоской крышкой. Размеры в мм (В x Ш x Г): 186 x 130 x 38. Цвет: серый (аналогично RAL 7047).	0,276 кг	1 шт.
	6429 1 076-00	Малогобаритная распределительная коробка 201D, с двумя плитами LSA-PLUS 2/10 (нормально замкнутые контакты), крепежная гребенка, с плоской крышкой. Размеры в мм (В x Ш x Г): 170 x 120 x 43. Цвет: серый (аналогично RAL 7047).	0,266 кг	1 шт.
	6455 1 042-00	Малогобаритная распределительная коробка 2/20, с двумя плитами LSA-PLUS 2/10 (нормально замкнутые контакты), крепежная гребенка, с высокой крышкой; возможна установка элементов защиты от перенапряжения. Размеры в мм (В x Ш x Г): 191 x 135 x 68. Цвет: серый (аналогично RAL 7047).	0,400 кг	1 шт.
Емкость 30 пар				
	6429 1 073-01	Малогобаритная распределительная коробка 220, с 1 монтажным хомутом на 30 пар, с высокой крышкой; возможна установка элементов защиты от перенапряжения. Размеры в мм (В x Ш x Г): 170 x 120 x 80. Цвет: серый (аналогично RAL 7047).	0,480 кг	1 шт.
Емкость 50 пар				
	6525 1 022-00	Малогобаритная распределительная коробка 250/5, с 1 монтажным хомутом на 50 пар, с заземляющим проводом, высокой крышкой; возможна установка элементов защиты от перенапряжения. Размеры в мм (В x Ш x Г): 210 x 160 x 90. Цвет: серый (аналогично RAL 7047).	0,540 кг	1 шт.
Емкость 100 пар				
	6530 1 017-00	Малогобаритная распределительная коробка 301A, с 1 монтажным хомутом на 100 пар, с заземляющим проводом, высокой крышкой; возможна установка элементов защиты от перенапряжения. Размеры в мм (В x Ш x Г): 320 x 210 x 120. Цвет: серый (аналогично RAL 7047).	0,934 кг	1 шт.

Распределительные коробки и боксы с пластмассовым корпусом



Малогобаритная распределительная коробка

Малогобаритная распределительная коробка предусмотрена для установки плиток LSA-PROFIL (типоряда 2 или NT). Плата основания оснащена узлами Profilclip и пластмассовыми профильными трубами, а также в достаточном количестве кроссировочными элементами. Ввод кабеля возможен со всех четырех сторон.

Емкость

Малогобаритная распределительная коробка на 30 пар
40 пар (LSA-PROFIL NT) или 30 пар (LSA-PROFIL).

Малогобаритная распределительная коробка на 50 пар
60 пар (LSA-PROFIL NT) или 50 пар (LSA-PROFIL).

Малогобаритная распределительная коробка на 100 пар
120 пар (LSA-PROFIL NT) или 100 пар (LSA-PROFIL).

Степень защиты: IP 20 DIN 40050.

Предусмотрена для установки в закрытых помещениях.

Материал: пластмасса марки ABS, Novodur.

Цвет: RAL 7047 (серый).

Климатические условия эксплуатации: от -20 °C до +70 °C.

Данные для
заказа:

Номер заказа	Наименование	Вес/ЕП	ЕП
6428 1 100-00	Малогобаритная распределительная коробка на 30 пар Размеры: 190 x 125 x 80 мм (В x Ш x Г).		1 шт.
6428 1 200-00	Малогобаритная распределительная коробка на 50 пар Размеры: 210 x 160 x 90 мм (В x Ш x Г).		1 шт.
6428 1 300-00	Малогобаритная распределительная коробка на 100 пар Размеры: 320 x 210 x 120 мм (В x Ш x Г).		1 шт.