

Распределительные устройства наружной установки



Распределительные устройства наружной установки KRONE благодаря согласованному модельному ряду выполняют все выдвигаемые требования, как-то: оптимальная защита установленных компонентов с учетом технической совместимости при вводе дополнительных элементов, высокие показатели защиты от климатических воздействий и неблагоприятных влияний окружающей среды, а также абсолютная доступность технического обслуживания. Поскольку не все сетевые узлы создаются с помощью коммутационных станций, то используются распределительные устройства наружной установки различной конструкции и размеров, как например, оконечные устройства емкостью до 200 пар и распределительные кабельные шкафы емкостью до 2400 пар и более.

Все распределительные устройства наружной установки отвечают постоянно возрастающим требованиям к функциональности и защите доступа, поскольку сети становятся все более сложными. Чисто телефонные сети ушли в прошлое, сегодня передаются речевые сообщения, данные и изображения, и это не только на основе кабелей с медными жилами, но и с применением во все больших масштабах перспективной в будущем оптической техники.

Для обеих сред передачи все чаще используются активные компоненты передачи с целью обеспечения повышения их эффективности. Распределительные устройства наружной установки KRONE благодаря своей конструкции представляют собой идеальное место для размещения пассивных компонентов подключения и активных компонентов передачи. При этом решающее значение имеют класс защиты и соответствующие климатические условия. Контроль доступа обеспечивается высококачественными запорными системами.

Содержание главы

	Стр.
2.0 Обзор	55
2.1 Распределительные устройства малой емкости до 200 пар	57
2.2 Распределительный шкаф типа 92	66
2.3 Распределительный шкаф типа 82	68
2.4 Распределительный шкаф типа 59 с принадлежностями	70
2.5 Цоколь 1060 с принадлежностями	86
2.6 Распределительный шкаф типа 83 с цоколем 83	90
2.7 Многофункциональный корпус типа Unicab®-Vario с цоколем и принадлежностями	94
2.8 Запорные устройства для распределительных шкафов	106

Вспомогательная таблица для выбора распределительных устройств малой емкости до 200 пар

Номер изделия основного варианта	Наименование	Емкость (кол-во пар)	LSA-PLUS	Drop-wire	LSA-NT	Монтажный хомут	Панели PROFIL	Возм. настен. монт.	Средства для крепления на опорах	Защита согласно DIN 40050	Ввод кабеля	Запор	Темп. диапазон	Материал бокса и горючесть
6430 1 002-00	KronectionBox A-2	макс. 2	2 пары	нет	нет	типоряд 8	нет	да	шпурпы	IP 54	снизу	Блокировочный замок	-30...+80	Duroplast / GFK V-0 согласно UL 94
6432 1 002-00	KronectionBox A-10	макс. 10	10 пар	нет	нет	типоряд 8	нет	да	шпурпы или стяжной хомут	IP 54	снизу	Блокировочный замок, спецболт, замок с цилиндрическим механизмом	-30...+80	Duroplast / GFK V-0 согласно UL 94
6751 1 123-xx	KronectionDT plus 10	макс. 10	12 пар	нет	нет	нет	нет	да	шпурпы или стяжной хомут	IP 54	снизу	Блокировочный замок,	-30...+80	Polyester / PP V-0 согласно UL 94
6541 1 002-00	KronectionBox A-30	макс. 30	30 пар	10 пар	не реко-менд.	да	да	да	шпурпы или стяжной хомут	IP 55	снизу	Блокировочный замок, запорное устройство с замком типа 19	-30...+80	Duroplast / GFK V-0 согласно UL 94
6838 1 001-00	Kronection Box A-50U Box A-200U	макс. 50 макс. 200	50 п. 200 п.	нет 40 п.	да да	да да	да	да	только скрытый монтаж	IP 54	снизу и сверху	Замок-защелка или замок с цилиндрическим механизмом	-25...+60	Polyester / PPНВ согласно UL 94
6542 1 002-00	Kronection Box A-100	макс. 120	100 п.	20 п.	120 п.	да	да	да	шпурпы или стяжной хомут	IP 54	снизу	Блокировочный замок, запорное устройство с замком типа 19	-40...+8	Duroplast / GFK V-0 согласно UL 94
0416 1 003-50	Kronection Box A-200U	макс. 300	200 п.	40 п.	300 п.	да	да	да	шпурпы или стяжной хомут	IP 54	снизу	Замок-защелка или замок с цилиндрическим механизмом	-30...+80	Polyester V-0 согласно UL 94
7016 1 103-00	UNI-Box типоразмер I	макс. 30	30 п.	4 п.	30 п.	да	да	да	шпурпы или стяжной хомут	IP 54	снизу	Замок с цилиндрическим механизмом, навесной замок	-20...+80	PBT V-0 согласно UL 94
7016 1 203-00	UNI-Box I типоразмер I	макс. 60	50 п.	10 п.	60 п.	да	да	да	шпурпы или стяжной хомут	IP 54	снизу	Цилиндрический замок, навесной замок	-20...+80	PBT V-0 согласно UL 94
7016 1 303-00	UNI-Box типоразмер III	макс. 120	100 п.	20 п.	120 п.	да	да	да	шпурпы или стяжной хомут	IP 54	снизу	Замок с цилиндрическим механизмом, навесной замок	-20...+80	PBT V-0 согласно UL 94
7016 1 403-00	UNI-Box типоразмер IV	макс. 200	150 п.	30 п.	200 п.	да	да	да	шпурпы или стяжной хомут	IP 54	снизу	Замок с цилиндрическим механизмом, навесной замок	-20...+80	PBT V-0 согласно UL 94

Распределительные устройства малой емкости до 200 пар



UniBox I-IV.

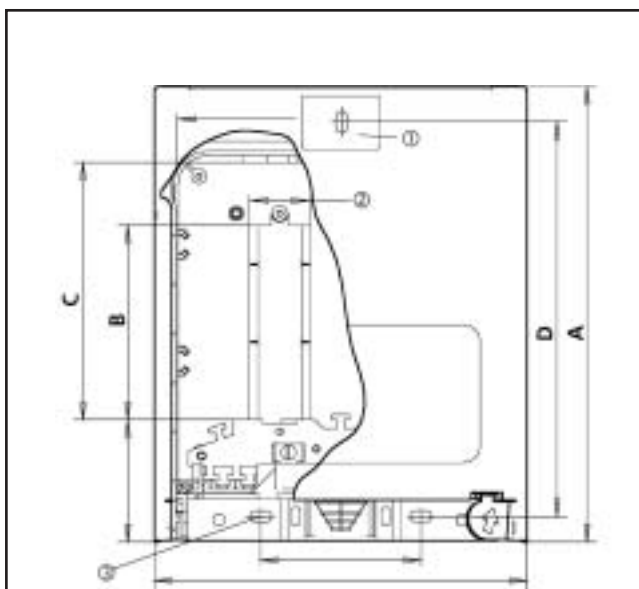
Боксы типа UniBox

Боксы типа UniBox типоразмера от I до IV служат в качестве устойчивых к климатическим воздействиям защитных корпусов для соединения и ответвления воздушных и подземных кабелей связи, а также для перехода телефонных, воздушных и подземных кабелей связи на абонентскую проводку. Боксы могут устанавливаться непосредственно на стене или закрепляться на опорах воздушных линий с помощью стяжных хомутов. В объем поставки входят дюбели и шурупы для настенного монтажа. В боксы возможна установка плинтусов LSA-PLUS и LSA-PROFIL 2/10, а также плинтусов LSA-PROFIL NT. По запросу боксы могут также оснащаться плинтами LSA-PLUS NT, соединительными модулями для монтажа на DIN-рейку и монтажными платами. Бокс снабжен откидной крышкой с запорным устройством. Благодаря загнутым вниз краям нижней части имеется достаточно места для проведения работ внутри бокса. Типоразмеры отдельных боксов приведены в спецификации.

- Возможность использования устройств защиты от перенапряжения (следует учитывать установочную высоту).
- Предусмотрена возможность подключения внешнего провода заземления сечением макс. 4 мм².
- Корпус не требует никакого технического обслуживания.
- Возможности запираения: вмонтированный еврозамок или навесной замок.
- Поврежденная крышка или весь корпус заменяется без прерывания связи.
- Крышка открывается вверх на 135°.

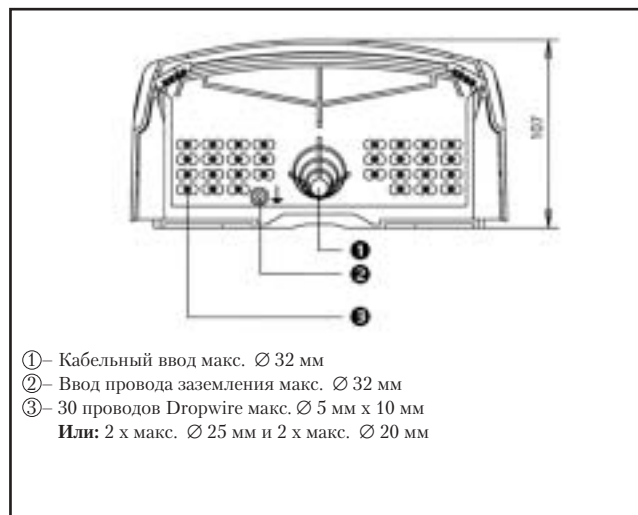
Технические данные

Класс защиты:	IP 54 (DIN 40050)
Материал:	Полиэстер (PBT)
Цвет:	Светло-серый (RAL9002)
Класс горючести:	VO по стандарту UL 94
Климатические условия применения:	от -30 °C до +80 °C



- ① – Логотип заказчика
 ② – DIN-рейка по стандарту EN 50022
 ③ – Размеры в мм

Размеры в мм	A	B	C	D
UniBox I	196	45	80	162
UniBox II	264	112	149	210
UniBox III	376	225	261	289
UniBox IV	489	337	374	369



- ① – Кабельный ввод макс. Ø 32 мм
 ② – Ввод провода заземления макс. Ø 32 мм
 ③ – 30 проводов Dropwire макс. Ø 5 мм x 10 мм
Или: 2 x макс. Ø 25 мм и 2 x макс. Ø 20 мм

Основание для ввода проводов.

Распределительные устройства малой емкости до 200 пар

Максимальная емкость:

Наименование	UniBox I	UniBox II	UniBox III	UniBox IV
LSA-PLUS/LSA-PROFIL, типоряд 2.	30 пар	50 пар	100 пар	150 пар
LSA-PROFIL NT.	40 пар	80 пар	150 пар	200 пар

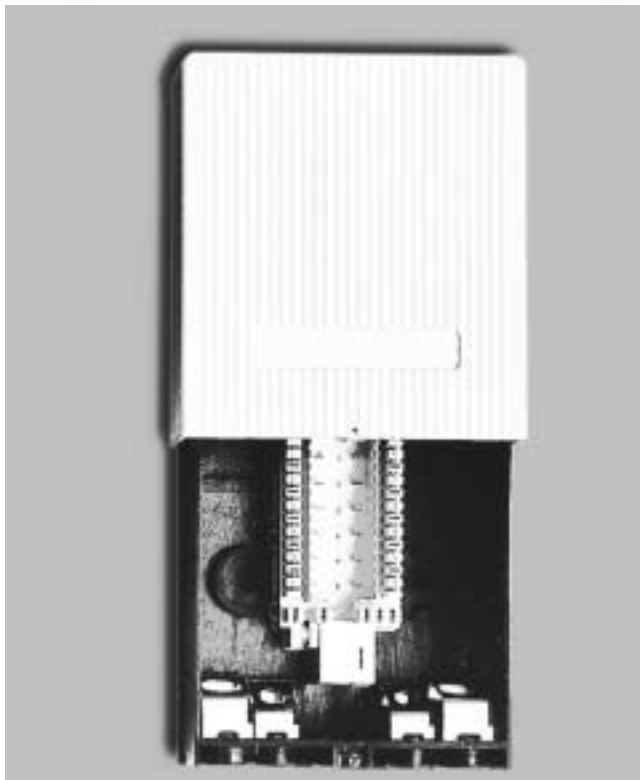
Данные для заказа:

Номер заказа	Наименование	Вес	ЕП
7016 1			
1	UniBox I, размер (В x Ш x Г) в мм: 196 x 214 x 107.	1,000 кг	1 шт.
2	UniBox II, размер (В x Ш x Г) в мм: 264 x 214 x 107.	1,500 кг	1 шт.
3	UniBox III, размер (В x Ш x Г) в мм: 376 x 214 x 107.	2,000 кг	1 шт.
4	UniBox IV, размер (В x Ш x Г) в мм: 489 x 214 x 107.	3,000 кг	1 шт.
0	Без замка.		
3	Монтажный хомут LSA-PLUS 2/10.		
5	Штанги PROFIL.		
00			

Специальные принадлежности:

Номер заказа	Наименование
7016 2 515-00	Направляющая кабеля.
7016 2 591-00	Стяжной хомут (для крепежа на опоре).
7016 2 613-00	Еврозамок с одним ключом для монтажа в боксе UniBox.

Распределительные устройства малой емкости до 200 пар



Бокс KRONECTION A10.

Боксы KRONECTION® типоразмера A2 и 10

Бокс KRONECTION A2 и A10 применяется в качестве устойчивого к климатическим воздействиям распределительного или оконечного устройства для соединения 2-парного кабеля связи (A-2) или для разветвления 10-парного (A-10) кабеля связи на монтажные кабели малой емкости.

Наряду со стандартным настенным креплением (крепежный материал отсутствует) возможна также установка на опорах (комплект для крепежа на опоре заказывается отдельно). Встроенная соединительная техника LSA-PLUS позволяет просто и быстро выполнять заземление, соединять экраны и жилы кабелей без применения винтовых соединений, пайки и необходимости снятия изоляции.

- Может устанавливаться магазин для защиты от перенапряжения типоряда 8 на 2 или 10 пар.
- Бокс A10 может запираться с помощью спецболта, что обеспечивает надежность защиты от несанкционированного доступа.
- Бокс не требует никакого технического обслуживания.
- Бокс A10 может оснащаться замком с цилиндрическим механизмом (замок KRONE монтируется сбоку).

Технические данные

Класс защиты:	IP 54 (DIN 40050)
Материал:	Duroplast (GFK)
Цвет:	Светло-серый (RAL 9002)
Класс горючести:	VO по стандарту UL 94
Климатические условия применения:	от -30 °C до +80 °C

Данные для заказа:

Номер заказа	Наименование	Вес/ЕП	ЕП
6430 1 002-00	Бокс KRONECTION A-2 (EVz 83). Размеры (В x Ш x Г) в мм: 109 x 79 x 48.	0,170 кг	1 шт.
6432 1 002-00	Бокс KRONECTION A-10 (EVz 85). Размеры (В x Ш x Г) в мм: 181 x 141 x 56.	0,480 кг	1 шт.

Специальные принадлежности:

Номер заказа	Наименование
6417 2 010-00	Термозащитная пружина.
6430 2 003-00	Контрольный адаптер 8/1.
6430 2 001-05	Магазин защиты 8/2.
6432 2 001-04	Магазин защиты 8/10.
6432 3 018-00	Замок с цилиндрическим механизмом (типа GEKO) без ключа.
6432 3 019-00	Ключ.
6432 2 006-00	Комплект для крепежа на опоре.

Распределительные устройства малой емкости до 200 пар

Бокс KRONECTION® A-30 и A-100

Боксы используются в качестве соединительных и распределительных коробок, а также для соединения кабелей связи с одинаковым количеством пар или разветвления многопарных кабелей связи. Кабельный ввод в патрубке может герметизироваться заливкой. Бокс монтируется непосредственно на стене или же с помощью крепления на опоре (крепежный материал не входит в состав поставки). Крышка имеет специальный шарнир, который фиксирует ее открывание под углом 90°. Внутреннее пространство оснащено точками крепления для всех стандартных типов арматуры подключения.

Максимальные емкости при установке плинтов типоряда DIN и плинтов типоряда 2 (установка на монтажный хомут 2/10):

Типоряды LSA-PLUS	DIN	Типоряд 2
Бокс KRONECTION A-30	2 x 10 пар	макс. 30 пар
Бокс KRONECTION A-100	4 x 10 пар	макс. 100 пар

Другое оснащение	Бокс A-30	Бокс A-100
Сальники на 6 кабелей Ø 4–9 мм	1 шт.	2 шт.
Сальник на 1 кабель Ø 10–25 мм	1 шт.	3 шт.
Сальник на 1 кабель Ø 10–30 мм	1 шт.	1 шт.
Скоба заземления оболочки кабеля, узел заземления	1 шт.	1 шт.

- Возможность установки защиты от перенапряжения для плинтов типоряда 2/10 (следует учитывать установочную высоту).
- Возможна установка запорного устройства.
- Боксы не требуют никакого технического обслуживания.

Технические данные

Класс защиты:	IP 54 (DIN 40050)
Материал:	Duroplast (GFK)
Цвет:	Серый цвета гальки (RAL 7032)
Класс горючести:	VO по стандарту UL 94
Климатические условия применения:	от -30 °C до +80 °C



Бокс KRONECTION A-30.

Распределительные устройства малой емкости до 200 пар

Данные для заказа:	Номер заказа	Наименование	Вес/ЕП	ЕП
	6541 1 002-00	Бокс KRONECTION A-30. Подготовлен для установки плинтов LSA-PLUS 1/10, без замка.		1 шт.
	6541 1 003-00	Бокс KRONECTION A-30. Оснащен монтажным хомутом для установки 3 плинтов LSA-PLUS 2/10, без замка.		1 шт.
	6542 1 002-00	Бокс KRONECTION A-100. Подготовлен для установки плинтов LSA-PLUS 1/10, без замка.		1 шт.
	6542 1 003-00	Бокс KRONECTION A-100. Оснащен монтажным хомутом для установки 10 плинтов LSA-PLUS 2/10, без замка.		1 шт.

Специальные принадлежности:	Номер заказа	Наименование
	6541 2 003-00	Скоба заземления оболочки кабеля.
	6541 2 006-00	Запорное устройство с замком KRONE типа 19.
	5267 3 383-52	Ключ для запорного устройства KRONE типа 19.
	6541 2 006-01	Запорное устройство с замком KRONE типа 15.
	5267 3 383-57	Ключ для запорного устройства KRONE типа 15.
	6541 2 006-01	Замок, комплект с двумя ключами. Еврозамки: Запорное устройство 92208, тип 1332.
	6541 2 005-00	Крепление к опоре бокса A-30 и A-100 для стяжного хомута шириной до 21 мм. Необходимое количество: Бокс A-30 1 шт. Бокс A-100 2 шт.

Распределительные устройства малой емкости до 200 пар

Бокс KRONECTION® A-200

Бокс KRONECTION® A-200 может использоваться как оконечное устройство, так и в качестве корпуса соединения и ответвления кабелей для внутреннего и наружного применения. Он подготовлен для установки плитов LSA-PLUS 2/10. Вариант с монтажной платой позволяет учитывать специфические требования заказчика, допуская монтажную высоту до 102 мм на площади 548 x 190 мм. Бокс A-200 предназначен для настенного монтажа и крепления на опоре.

Крепежный материал для крепления к стене и руководство по монтажу входят в состав поставки (комплект для крепежа на опоре необходимо заказывать отдельно). Крепежное устройство (в верхней части бокса) фиксирует крышку в открытом положении, исключая ее случайное падение.

- Возможна установка устройств защиты от перенапряжений.
- По два ввода для кабелей Ø 10–19 мм и Ø 24–33 мм с сальниками, а также 6 самоуплотняющихся вводов для кабелей с диаметром до 8,5 мм.
- Центральная шина заземления с возможностью подключения внешнего провода заземления сечением до 4 мм².
- Основной вариант оснащен запирающим устройством, которое может заменяться на еврозамок.
- Корпус не требует никакого технического обслуживания.
- Размеры (В x Ш x Г) в мм: 660 x 237 x 134.

Технические данные

Класс защиты: IP 54 (DIN 40050)
 Материал: Полиэстер, усиленный стекловолокном
 Цвет: Светло-серый (RAL 9002)
 Класс горючести: VO по стандарту UL 94
 Климатические условия применения: от -30 °C до +80 °C



Бокс KRONECTION A-200.

Данные для заказа:

Номер заказа	Наименование	Вес/ЕП	ЕП
Бокс А-200 с монтажным хомутом			
0416 1 003-30	Бокс KRONECTION A-200 с монтажным хомутом 2/10 на 200 пар. Вид запиранья С: замок с цилиндрическим механизмом (еврозамок) с 2 ключами.	6,000 кг	1 шт.
0416 1 003-50	Бокс KRONECTION A-200 с монтажным хомутом 2/10 на 200 пар. Вид запиранья В: подготовлен для запорного устройства типа 81 (прилагается замок-защелка).	6,000 кг	1 шт.
0416 1 003-70	Бокс KRONECTION A-200 с монтажным хомутом на 200 пар. Вид запиранья А: рычажно-поворотный механизм (смонтирован).	6,000 кг	1 шт.
Бокс А-200 с монтажной платой			
0416 1 003-30	Бокс KRONECTION A-200 с монтажной платой. Вид запиранья С: замок с цилиндрическим механизмом (еврозамок) с 2 ключами.	6,000 кг	1 шт.

Специальные принадлежности:

Номер заказа	Наименование
0416 2 003-81	Комплект для монтажа на опоре. Стяжной хомут заказывается отдельно. Номер заказа: 7016 2 591-00.
6034 2 084-01	Провод для соединения экранов.

Распределительные устройства малой емкости до 200 пар



Бокс KRONNECTION A-200 U, ввод кабеля сверху и снизу, декоративная рама для скрытого монтажа и крышка



Корпус бокса KRONNECTION A-50 U, декоративная рама для скрытого монтажа и крышка.

Бокс KRONNECTION® A-50 U и A-200 U

Боксы KRONNECTION A-50 U и A-200 U являются распределительными устройствами для скрытого монтажа, которые рассчитаны специально для установки на внешней стене зданий. Вместе с соединительной техникой KRONNE-LSA-PLUS типоряда 2 для крепления на монтажных хомутах они служат для соединения и ответвления кабелей связи с пластмассовой изоляцией. Благодаря возможности перекрашивания внешней поверхности под цвет фасада они специально предназначаются для установки в тех местах, где они должны быть незаметными. Бокс A-200 U в зависимости от исполнения позволяет вводить кабели снизу или же сверху и снизу. Бокс A-50 U имеет только один кабельный ввод снизу. Боксы обоих типоразмеров стандартной версии поставляются с еврозамком запорного устройства KRONE (номер 89128) и двумя ключами.

- Снимаемая крышка облегчает доступ в отсек для монтажа.
- Для защиты от загрязнения прилагается шаблон защиты при проведении штукатурных работ.
- Рифленая поверхность затрудняет наклеивку плакатов.
- Крышка имеет специальную область для нанесения логотипа заказчика.
- Декоративная рама для скрытого монтажа с уплотнителем защищает от проникновения загрязнения по краям корпуса и облегчает выравнивание фасада.
- Стационарная шина заземления для подключения экранных проводов.
- Центральный винт заземления позволяет производить подключение внешне-го кабеля заземления сечением до 4 мм².
- Возможна установка устройств защиты от перенапряжений.
- Размеры бокса A-50 U (В x Ш x Г) в мм: 193 x 173 x 85.
- Размеры бокса A-200 U (В x Ш x Г) в мм: 643 x 220 x 85.

Технические данные

Класс защиты: IP 54 (DIN 40050)
 Материал: Полиэстер
 Цвет: Светло-серый (RAL 9002)
 Класс горючести: VO по стандарту UL 94
 Климатические условия применения: от -25 °C до +60 °C

Данные для заказа:

Номер заказа	Наименование	Вес/ЕП	ЕП
0416 1 001-20	Бокс KRONNECTION A-200 U. Ввод кабеля только снизу. Еврозамок с запирающим устройством KRONE (2 ключа).	6,700 кг	1 шт.
0416 1 001-21	Бокс KRONNECTION A-200 U. Ввод кабеля снизу и сверху. Еврозамок с запирающим устройством KRONE (2 ключа).	6,800 кг	1 шт.
6838 1 001-00	Бокс KRONNECTION A-50 U. Ввод кабеля только снизу. Еврозамок с запирающим устройством KRONE (2 ключа).	1,100 кг	1 шт.

Распределительные устройства малой емкости до 200 пар

Бокс KRONECTION® -Box DT-PLUS 10

Стойкий к климатическим воздействиям корпус, крышка-колпак которого выполнена из прокрашенного по всему объему полиэстера, а нижняя часть из полипропилена черного цвета. Комплектуемый модулями DT-PLUS, бокс используется для перехода с кабелей связи, имеющих пластмассовую изоляцию (подвесных и подземных), на абонентские распределительные провода Dropwire.

Бокс KRONECTION DT-PLUS 10 предназначен для установки до 10 модулей DT-PLUS.

Бокс KRONECTION типа DT-PLUS 10.

В качестве крепежного материала для каждого корпуса прилагаются два шурупа и два дюбеля. Каждая единица поставки комплектуется руководством по монтажу. Стяжной хомут для крепежа на опоре в комплект поставки не входит.

Технические данные

Класс защиты:	IP 54 (DIN 40050)
Материал:	Полиэстер/полипропилен
Цвет:	Серый (аналогично RAL 7035)
Класс горючести:	VO по стандарту UL 94
Размеры (В x Ш x Г):	222 x 153 x 60 мм
Климатические условия применения:	от -25 °С до +60 °С



Бокс KRONECTION DT-PLUS 10 в сборе.

Данные для заказа:

Номер заказа	Наименование	Вес/ЕП	ЕП
Бокс DT-PLUS 10 для монтажа на опоре			
6751 1 123-00	Бокс KRONECTION DT-PLUS 10 с комплектом для крепежа на опоре, оснащен 10 модулями DT-PLUS с защитой от перенапряжений.	1,370 кг	1 шт.
Бокс DT-PLUS 10 для настенного монтажа			
6751 1 123-01	Бокс KRONECTION DT-PLUS 10, оснащен 10 модулями DT-PLUS с защитой от перенапряжений.	1,370 кг	1 шт.

Распределительные устройства малой емкости до 200 пар

Распределительный шкаф типа 92

Распределительный шкаф типа 92

Распределительный шкаф типа 92 предусмотрен для установки оконечных устройств (EVs).

На монтажном каркасе шкафа можно установить 4 x 100 пар (EVs 80) или 6 x 100 пар (EVs-NT). Для универсального применения имеются варианты шкафов с монтажной платой.

- Устойчивый к климатическим воздействиям корпус из поликарбоната, усиленного стекловолокном, поставляется в зависимости от вида применения как вентилируемый или невентилируемый корпус.
- Монтажный каркас выполнен из нержавеющей стали.
- Дверца корпуса выполнена в качестве съемной панели.
- Распределительный шкаф типа 92 серийно поставляется как изделие готовое к установке, т. е. со смонтированным с цоколем
- Разрушаемые (специально ослабленные) конструктивные элементы корпуса снижают при повреждениях стоимость ремонта и длительность устранения повреждения, поскольку закопанная цокольная часть распределительного шкафа в большинстве случаев остается неповрежденной. Разрушенные ослабленные конструктивные элементы шкафа могут быть легко заменены.

Размеры (В x Ш x Г) в мм: 425 x 846 x 300 (без учета цоколя).

Технические данные

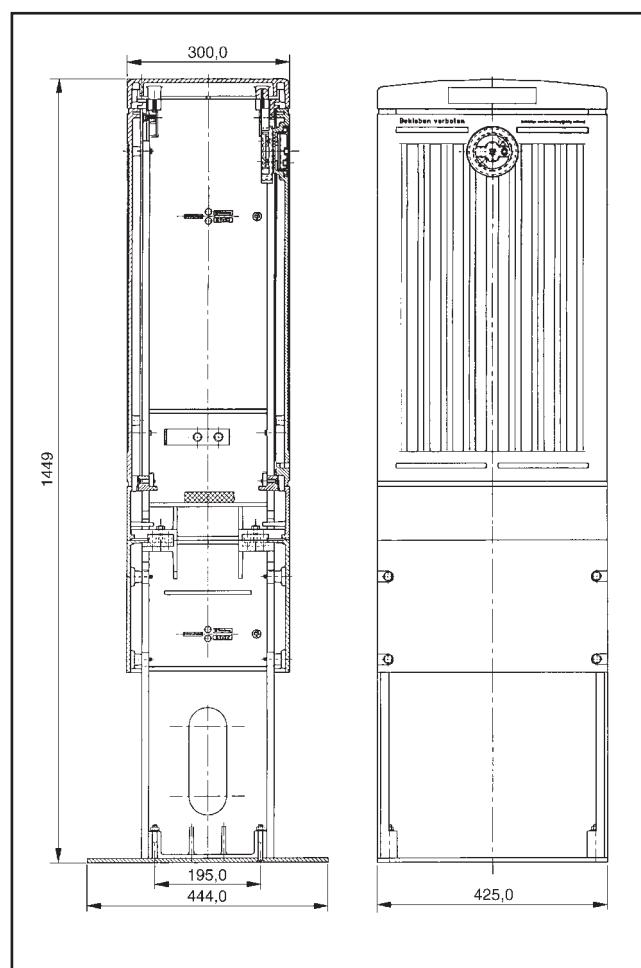
Размеры:	См. габаритный чертеж	
Климатические условия эксплуатации:	Температура от -30 °C до +60 °C,	
Относительная влажность воздуха:	5–95 %	
Класс защиты:	Корпус типа 92А	IP 54 по стандарту IEC 529
	Корпус типа 92В	IP 44 по стандарту IEC 529
Материал корпуса:	Поликарбонат, усиленный стекловолокном, с лаковым покрытием	
Класс горючести:	VO по стандарту UL94	
Цвет:	Серый (аналогично RAL 7038)	
Металлические части:	Монтажный каркас:	нержавеющая сталь
	Другие части:	листовая сталь с гальваническим покрытием и хромированием, желтого цвета

Общие указания для заказа:

Корпус AR	A = невентилируемый	R = кроссировочный каркас
Корпус AM	A = невентилируемый	M = монтажная плата
Корпус BM	B = вентилируемый	M = монтажная плата



Корпус типа 92 AR с каркасом EVs, вариант оснащения дверцы замком с полцилиндрическим механизмом.



Распределительный шкаф типа 92

Данные для заказа:	Номер заказа	Наименование	Вес/ЕП	ЕП
	6992 1 501-40	Корпус 92 AR, неветилируемый с кроссировочным каркасом на 400 пар (EVs 80) или на 600 пар (EVs-NT), с смонтированным цоколем. Дверца подготовлена под установку замка с цилиндрическим механизмом по стандарту DIN 18252, длина личинки цилиндра 37-45 мм.	20,000 кг	1 шт.
	6992 1 504-40	Корпус типа 92 AM, неветилируемый, с монтажной платой из пластмассы размером 600 x 370 x 8 мм со смонтированным цоколем. Дверца подготовлена под установку замка с полуцилиндрическим механизмом типа 7.	20,400 кг	1 шт.
	6992 1 524-42	Корпус типа 92 BM, вентилируемый, с монтажной платой из пластмассы размером 600 x 370 x 8 мм со смонтированным цоколем. Дверца имеет замок с полуцилиндрическим механизмом типа 7, с 1 ключом. Код запора STW.	20,400 кг	1 шт.

Специальные принадлежности:	Номер заказа	Наименование
	7056 2 360-00	Замок с полуцилиндрическим механизмом KRONE типа 19, с 1 ключом.

Распределительный шкаф типа 82

Распределительный шкаф типа 82

Распределительный шкаф типа 82 предназначен для использования на проводных телекоммуникационных сетях в качестве кабельного распределительного шкафа для кабелей с медными жилами и оптических кабелей.

Размеры (Ш x В x Г) в мм: 754 x 998 x 310 (без учета цоколя).

- Пластмассовый корпус из поликарбоната, усиленного стекловолокном, поставляется в зависимости от вида применения как вентилируемый или невентилируемый вариант.
- Дверца корпуса с двойным запорным устройством может навешиваться слева или справа.
- Фиксатор дверцы входит в состав поставки.

Корпус 82A/82AB

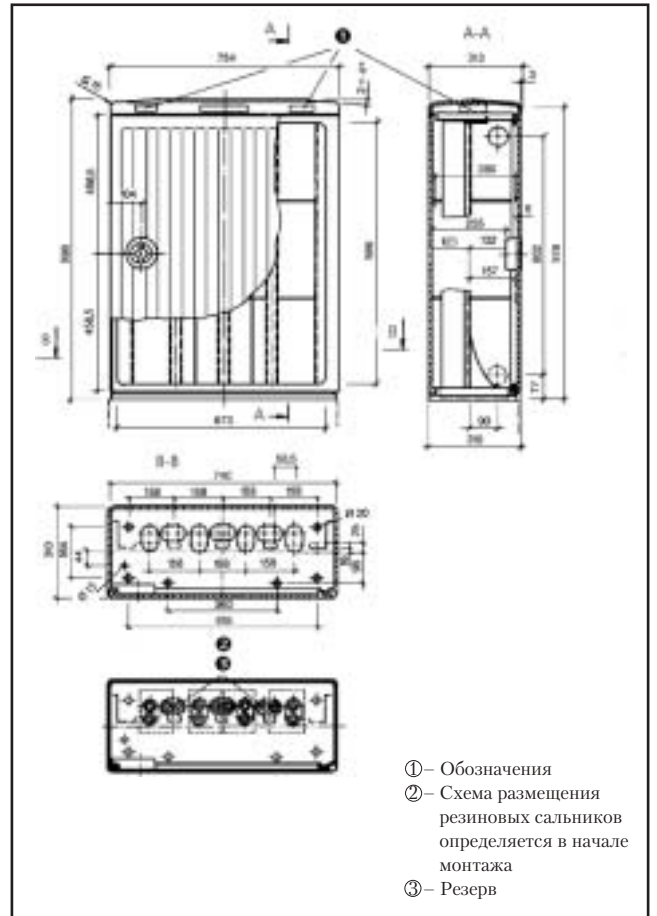
- Невентилируемый, для использования, например, в качестве кабельного распределительного шкафа емкостью до 1200 пар (оконечные устройства EVs-80) и 1600 пар (EVs-NT) или же распределительного пункта оптических кабелей на базе модулей KRONE FiberPLUS LMSys.
- Основание с уплотняющими конусами.

Технические данные

Размеры:	см. габаритный чертеж	
Климатические условия эксплуатации:	температура от -30 °C до +60 °C	
Относительная влажность воздуха:	5–95 %	
Класс защиты:	Корпус типа 82A/82AB	IP 54 по стандарту IEC 529
Материал корпуса:	Поликарбонат, усиленный стекловолокном, с лаковым покрытием	
Класс горючести:	VO по стандарту UL94	
Цвет:	Серый (аналогично RAL 7038)	
Металлические части:	Монтажный каркас:	Нержавеющая сталь
	Другие части:	Листовая сталь с гальваническим покрытием и хромированием, желтого цвета
Возможность утилизации:	Полиэфирная смола может перерабатываться полностью	



Пример трехрядной комплектации (900 пар) оконечными устройствами EVs 80.



Распределительный шкаф типа 82

Данные для заказа:	Номер заказа	Наименование	Вес/ЕП	ЕП
	6982 1 101-40	Корпус типа 82 А с кроссировочным каркасом для оконечных устройств EVs 80 емкостью до 1200 пар (12 EVs по 100 пар) или 1600 пар (EVs-NT), дверца с двойным запорным устройством подготовлена под установку замка с цилиндрическим механизмом по стандарту DIN 18252.	37,000 кг	1 шт.
6982 1 021-40	Корпус типа 82 АВ, дверца с двойным запорным устройством подготовлена под установку замка с цилиндрическим механизмом по стандарту DIN 18252. Длина личинки цилиндра 37–45 мм.	53,000 кг	1 шт.	

Специальные принадлежности:	Номер заказа	Наименование
	7025 2 017-00	Цоколь типа 1060 «Стандарт», для ввода подземных кабелей, смонтирован полностью.
	7025 2 027-00	Цоколь типа 1060 «Комфорт», для труб кабельной канализации, смонтирован полностью, со встроенным устройством отвода кабеля (R = 300 мм).
	7056 2 360-00	Замок с полуцилиндрическим механизмом KRONE типа 19 с 1 ключом.

Распределительный шкаф типа 59 с принадлежностями

Корпус распределительного шкафа типа 59m1/59m2 для модульных оконечных устройств

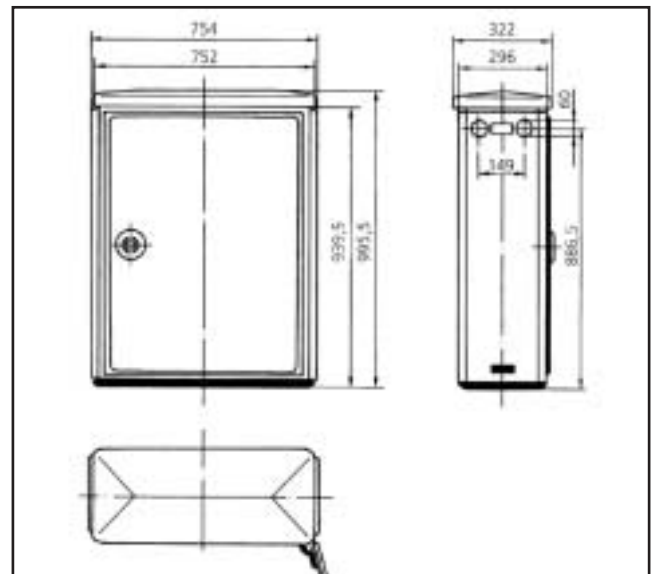
- Пластмассовый корпус из полиэстера, усиленного стекловолокном.
- Дверца с шпингалетным запором, утопленная ручка и блокирующий замок с крестообразной бородкой типа 19, один ключ.
- Поставляется в исполнении с одной и с двумя дверцами.
- Монтажный каркас для установки монтажных хомутов (3 x 10 +1 модулей).
- Фиксатор открытого положения дверцы и отсек для хранения документации заказывается отдельно.

Технические данные

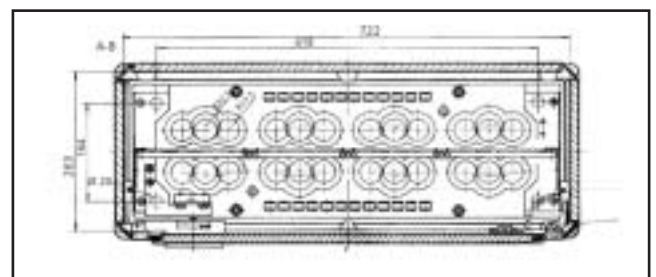
Материал корпуса:	Полиэстер, усиленный стекловолокном, металлические части из нержавеющей, долговечной никель-хромовой стали марки Niosta X 5 CrNi 1810
Класс защиты:	IP 54 по стандарту IEC 529
Цвет:	Серый (аналогично RAL 7035)
Класс горючести:	VO по стандарту UL94
Климатические условия эксплуатации:	температура от -40 °С до +80 °С, тропикостойкость
Конструктивное исполнение:	Многослойные стенки типа «сэндвич» для предотвращения образования конденсата, корпус съемный, возможна установка в ряд



Корпус распределительного кабельного шкафа 59m1 на цоколе 1060.



Габаритные размеры: распределительный шкаф типа 59m1.



Плата основания.

Распределительный шкаф типа 59 с принадлежностями

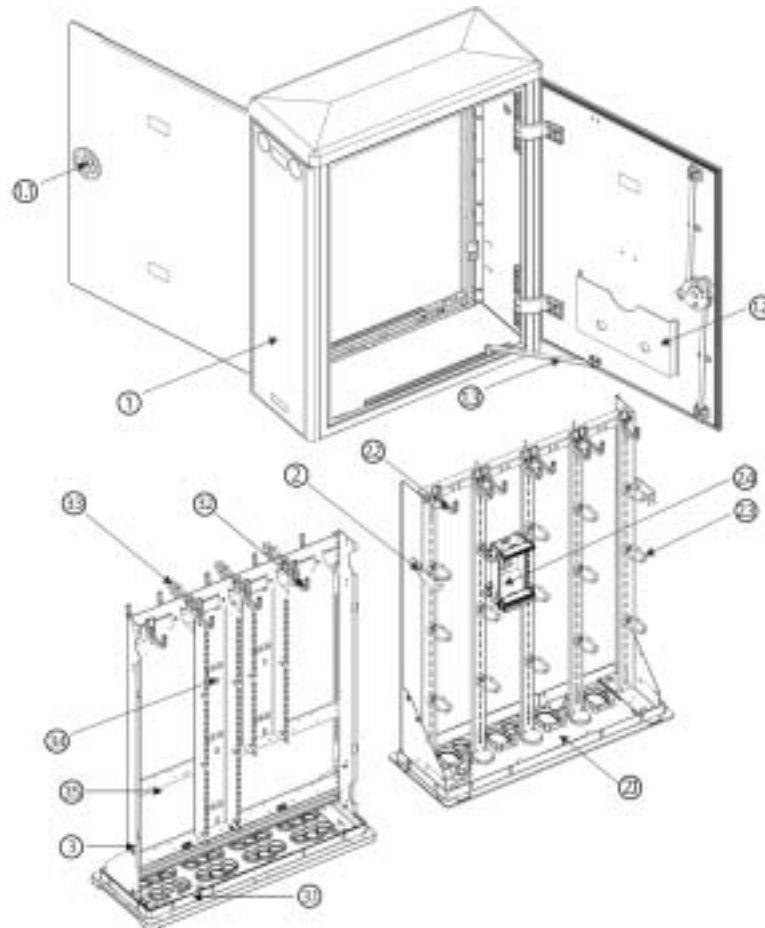
Данные для заказа:	Номер заказа	Наименование	Вес/ЕП	ЕП
	Распределительный шкаф типа 59, с одной дверцей (односторонний)			
	5267 1 600-02	Корпус распределительного шкафа типа 59m1 для плинтов LSA-PLUS 2/10, макс. емкость до 1200 пар, подготовлен для установки до 4 монтажных хомутов (номер заказа 5267 3 585-02).	52,000 кг	1 шт.
Распределительный шкаф типа 59, с двумя дверцами (двухсторонний)				
	5267 1 601-02	Корпус распределительного шкафа типа 59m2 для плинтов LSA-PLUS 2/10, макс. емкость до 2400 пар, подготовлен для установки до 2 x 4 монтажных хомутов (номер заказа 5267 3 585-02).	54,000 кг	1 шт.

Принадлежности:	Номер заказа	Наименование	Вес/ЕП	ЕП
		5267 3 585-01	Монтажный хомут 2/10 для 2 x 10 + 1 модулей типоряда 2.	0,821 кг
	5267 2 552-00	Монтажный хомут 2/10. Глубина кабельного отсека: 50 мм, для 1 x 10 + 1 модулей типоряда 2 с плоским пылезащитным колпаком, крепежный материал и материалы защиты кромок.	0,500 кг	1 шт.
	5267 3 585-00	Монтажный хомут 2/10 для 1 x 10 + 1 модулей типоряда 2.	0,460 кг	1 шт.
	5267 3 585-02	Монтажный хомут 2/10 для 3 x 10 + 1 модулей типоряда 2.	1,220 кг	1 шт.
	5267 2 577-02	Крепежные материалы для монтажного хомута с Т-образным контуром.	0,020 кг	1 комп.
	5267 3 598-00	Направляющая для кроссировок.	0,003 кг	1 шт.

Специальные принадлежности:	Номер заказа	Наименование	Вес/ЕП	ЕП
		5267 2 737-00	Поперечная направляющая для кроссировки через 4 секции для одностороннего шкафа типа 59.	
	5267 2 736-00	Поперечная кроссировочная направляющая через 8 секций для двустороннего шкафа типа 59.		
	5267 2 578-00	Монтажная шина, поперечная для корпуса распределительного шкафа типа 59m1 и 59 m2.		

Запчасти:	Номер заказа	Наименование	Вес/ЕП	ЕП
		0099 0 004-00	Уплотнительная замазка.	0,100 кг
	5267 2 621-00	Фиксатор дверцы для распределительных шкафов типа 59.	0,575 кг	1 комп.
	5267 3 537-00	Отсек для документации, самоклеющийся.	0,200 кг	1 шт.

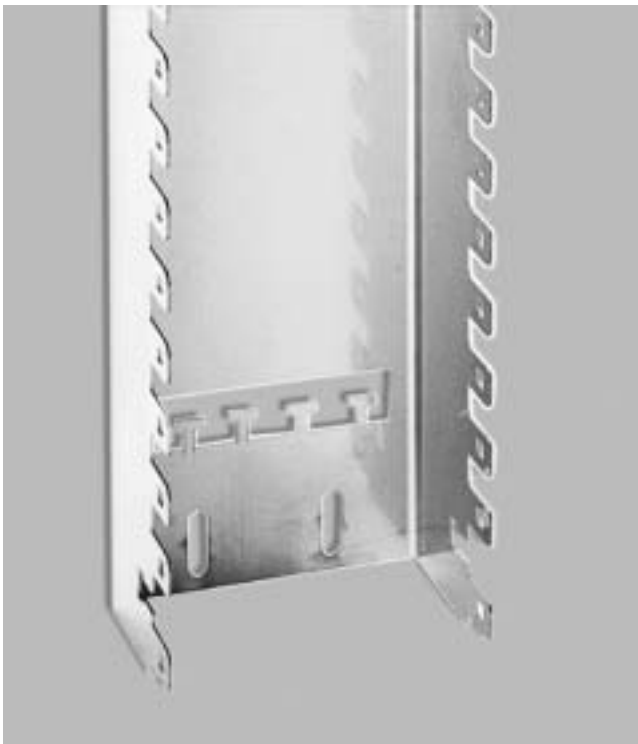
Распределительный шкаф типа 59 с принадлежностями



- ① – Распределительный шкаф типа 59 с одной или двумя дверцами
- ①.1 – Блокировочный замок KRONE типа 19, по 1 ключу на корпус
- ①.2 – Отсек для документации (заказывается отдельно)
- ①.3 – Фиксатор открывания дверцы (заказывается отдельно)
- ② – Монтажный каркас для оконечных устройств EVs для корпуса с одной дверцей
- ②.1 – Плата основания
- ②.2 – Кроссировочные крючки
- ②.3 – 15 кроссировочных колец
- ②.4 – Оконечные устройства Evs 80 или Evs-NT (не входят в состав поставки)
- ③ – Монтажный каркас для монтажных хомутов для корпуса с одной или двумя дверцами
- ③.1 – Плата основания
- ③.2 – Кроссировочные крючки: односторонний – 5 шт, двухсторонний – 10 шт.
- ③.3 – Кроссировочные кольца: односторонний – 3 шт, двухсторонний – 6 шт.
- ③.4 – Монтажные хомуты (заказываются отдельно)
- ③.5 – Поперечная монтажная шина для коротких монтажных хомутов (заказывается отдельно)

Варианты корпусов для монтажных хомутов и оконечных устройств EVs.

Распределительный шкаф типа 59 с принадлежностями



Монтажный хомут 2/10 для распределительного шкафа типа 59

Монтажный хомут для модулей LSA-PLUS типоряда 2 для установки в распределительном шкафу.

Монтажный хомут 2/10 для 3 x 10 + 1 модулей типоряда 2.

Данные для
заказа:

Номер заказа	Наименование	Вес/ЕП	ЕП
5267 3 585-01	Монтажный хомут 2/10 для 2 x 10 + 1 модулей типоряда 2.	0,820 кг	1 шт.
5267 2 552-00	Монтажный хомут 2/10 для 1 x 10 + 1 модулей типоряда 2, с пылезащитным колпаком, крепежный материал и защита кромок.	0,500 кг	1 шт.
5267 3 585-00	Монтажный хомут 2/10 для 1 x 10 + 1 модулей типоряда 2.	0,460 кг	1 шт.
5267 3 585-02	Монтажный хомут 2/10 для 3 x 10 + 1 модулей типоряда 2.	1,220 кг	1 шт.

Распределительный шкаф типа 59 с принадлежностями

Крепежный материал

Для установки монтажных хомутов 2/10 в распределительном шкафу, а также для крепления пучков кабелей.



Крепежный материал для монтажного хомута с Т-образными вырезами.

Данные для заказа:	Номер заказа	Наименование	Вес/ЕП	ЕП
	5267 2 577-02	Крепежный материал для монтажного хомута с Т-образными вырезами.	0,020 кг	1 комп.

Направляющая для кроссировок

Фиксируется на участке между блоками из 10 модулей монтажного хомута (номер заказа 5267 3 585-xx), для того чтобы вынести кроссировочные провода из собственно рабочего пространства.

В зависимости от типоразмера установленного монтажного хомута требуется различное количество направляющих для кроссировок.

Используемый монтажный хомут	Необходимое кол-во направляющих для кроссировок
5267 3 585-00	2 шт.
5267 3 585-01	4 шт.
5267 3 585-02	6 шт.



Данные для заказа:	Номер заказа	Наименование	Вес/ЕП	ЕП
	5267 3 589-00	Направляющая для кроссировок.	0,003 кг	1 шт.

Распределительный шкаф типа 59 с принадлежностями



Поперечная монтажная шина

Если модульные оконечные устройства в корпусе распределительного шкафа монтируются на монтажных хомутах LSA-PLUS различной длины, то для каждой длины монтажного хомута заказывается дополнительная поперечная монтажная шина.

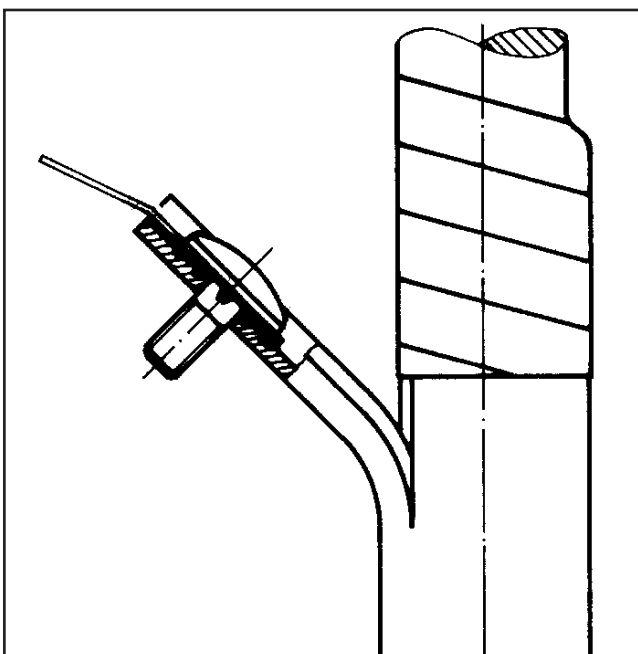
Размеры (Д x Ш) в мм: 680 x 50.

Данные для заказа:	Номер заказа	Наименование	Вес/ЕП	ЕП
	5267 2 578-00	Поперечная монтажная шина для корпуса распределительного шкафа типа 59m1 и 59m2.	1,050 кг	1 шт.



Комплект для заземления

Соединение между металлической оболочкой кабеля и заземленным каркасом распределительного шкафа производится с помощью комплекта заземления. Электрическое соединение с оболочкой кабеля производится с помощью контактной шайбы, а соединение с каркасом – с помощью штекерного соединителя.



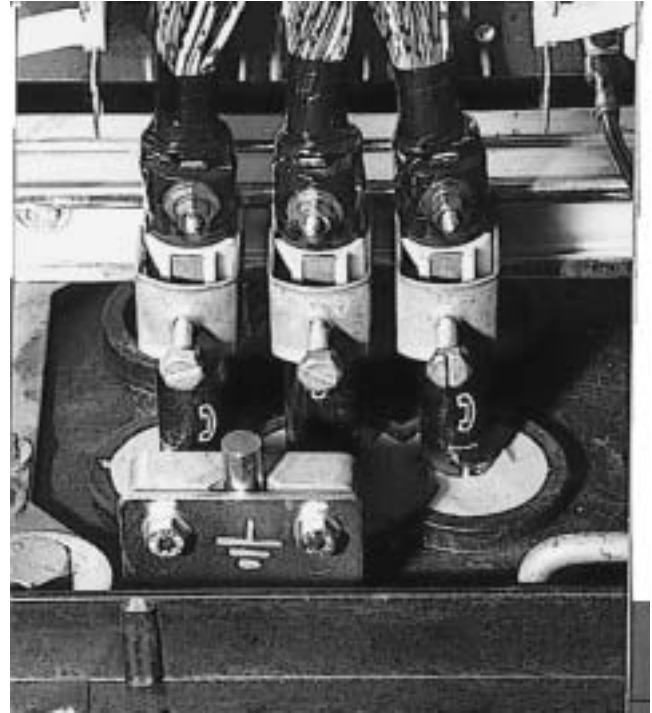
Установка контакта с многослойной оболочкой кабеля.

Данные для заказа:	Номер заказа	Наименование	Вес/ЕП	ЕП
	5267 2 533-00	Комплект оконечных заземляющих соединителей для контакта с экраном 12 кабелей Состоит из: 8 соединителей длиной 300 мм 4 соединителей длиной 520 мм 12 контактных винтов для кабеля с многослойной оболочкой	0,300 кг	1 комп.

Распределительный шкаф типа 59 с принадлежностями

Крепежный хомут

Крепление входящих и исходящих кабелей в распределительном шкафу осуществляется с помощью соответствующих крепежных хомутов поверх платы основания к шине С-образной формы. Относящаяся к крепежному хомуту упорная скоба заказывается отдельно.



Данные для
заказа:

Номер заказа	Наименование	Вес/ЕП	ЕП
5267 3 571-04	Крепежный хомут для кабеля \varnothing 18–22 мм.	0,033 кг	1 шт.
5267 3 571-05	Крепежный хомут для кабеля \varnothing 22–26 мм.	0,041 кг	1 шт.
5267 3 571-06	Крепежный хомут для кабеля \varnothing 26–30 мм.	0,051 кг	1 шт.
5267 3 571-08	Крепежный хомут для кабеля \varnothing 38–42 мм.	0,057 кг	1 шт.
5267 3 571-09	Крепежный хомут для кабеля \varnothing 30–34 мм.	0,054 кг	1 шт.
5267 3 571-11	Крепежный хомут для кабеля \varnothing 50–54 мм.	0,100 кг	1 шт.
5267 3 572-04	Упорная скоба для крепежного хомута для кабеля \varnothing 18–22 мм.	0,002 кг	1 шт.
5267 3 572-05	Упорная скоба для крепежного хомута для кабеля \varnothing 22–26 мм.	0,002 кг	1 шт.
5267 3 572-06	Упорная скоба для крепежного хомута для кабеля \varnothing 26–30 мм.	0,003 кг	1 шт.
5267 3 572-00	Упорная скоба для крепежного хомута для кабеля \varnothing 30–34 мм.	0,004 кг	1 шт.
5267 3 572-08	Упорная скоба для крепежного хомута для кабеля \varnothing 38–42 мм.	0,004 кг	1 шт.
5267 3 572-11	Упорная скоба для крепежного хомута для кабеля \varnothing 50–54 мм.	0,023 кг	1 шт.

Распределительный шкаф типа 59 с принадлежностями



Кроссировочные крючки.

Кроссировочные крючки

Если кроссировочных крючков, входящих в состав поставки, недостаточно для укладки кроссировочных проводов, то на верхней поперечной шине каркаса могут монтироваться и дополнительные крючки.

Данные для
заказа:

Номер заказа	Наименование	Вес/ЕП	ЕП
5950 3 032-01	Кроссировочный крючок для распределительного шкафа типа 59, одинарный, для крепежа слева.	0,025 кг	1 шт.
5950 3 032-02	Кроссировочный крючок для распределительного шкафа типа 59, одинарный, для крепежа справа.	0,025 кг	1 шт.

Распределительный шкаф типа 59 с принадлежностями

Поперечные направляющие для кроссировок распределительного шкафа типа 59

- Для односторонних или двусторонних распределительных шкафов.
- Предварительно смонтированные направляющие.
- С крепежным материалом.

Используются как дополнительные направляющие для кроссировок при кроссировках через несколько секций.

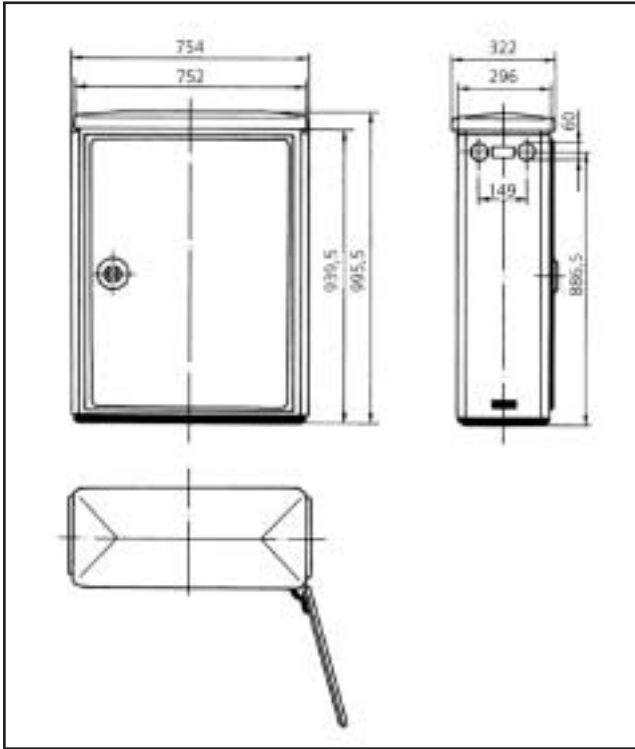


Поперечная кроссировка через 4 секции.

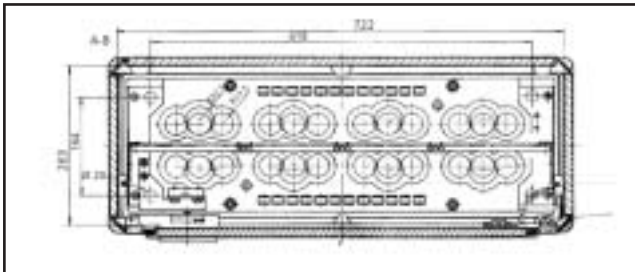
Данные для заказа:

Номер заказа	Наименование	Вес/ЕП	ЕП
5267 2 737-00	Поперечная направляющая для кроссировок через 4 секции для односторонних распределительных шкафов типа 59.	1,050 кг	1 шт.
5267 2 736-00	Поперечная направляющая для кроссировок через 8 секций для двусторонних распределительных шкафов типа 59.	1,100 кг	1 шт.

Распределительный шкаф типа 59 с принадлежностями



Габаритные размеры распределительного шкафа типа 59m1.



Сечение: габаритные размеры распределительного шкафа типа 59m1.

Корпус распределительного шкафа типа 59 m1 для оконечных устройств EVs

- Пластмассовый корпус, полиэстер, усиленный стекловолокном.
- Дверца со шпингалетным запором, утопленная ручка и блокирующий замок для ключа с крестообразной бородкой типа 19, один ключ.
- Поставляется в исполнении с одной и двумя дверцами
- С монтажным каркасом (три вертикально расположенные перфорированные шины) для установки оконечных устройств EVs-80 или EVs-NT (12 x 100 пар).
- Фиксатор открытого положения дверцы и отсек для хранения документации заказывается отдельно.

Технические данные

Габаритные размеры: распределительный шкаф типа 59m1
 Материал: Полиэстер усиленный стекловолокном
 Цвет: Серый (аналогично RAL 7035)
 Класс защиты: IP 54 по стандарту IEC 529
 Класс горючести: VO по стандарту UL94
 Климатические условия эксплуатации: температура от -40 °C до +80 °C, тропикостойкость

Конструктивное исполнение:

Многослойные стенки типа «сэндвич» для предотвращения образования конденсата, корпус съемный, возможна установка в ряд

Данные для заказа:	Номер заказа	Наименование	Вес/ЕП	ЕП
	5267 1 701-01	Корпус распределительного шкафа типа 59 с одной дверцей Корпус распределительного шкафа типа 59 m1 для оконечных устройств Evs-80 или EVs-NT (12 x 100 пар).		53,000 кг

Принадлежности:	Номер заказа	Наименование	Вес/ЕП	ЕП
	5267 2 590-01	Кроссировочная направляющая для перфорированных шин.		0,010 кг

Распределительный шкаф типа 59 с принадлежностями

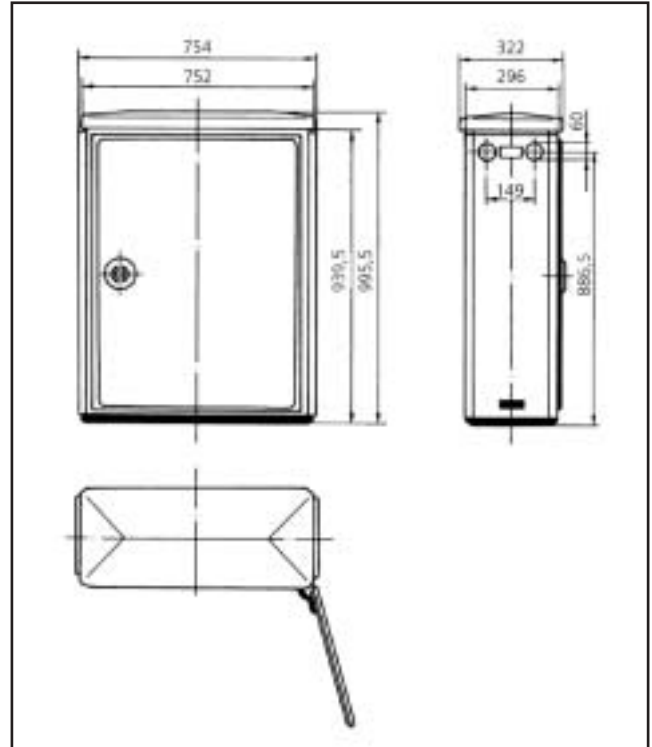
Корпус распределительного шкафа типа 59m1/ 59m2 с каркасом PROFIL

- Пластмассовый корпус, полиэстер, усиленный стекловолокном.
- Дверца со шпингалетным запором, утопленная ручка и блокирующий замок для ключа с крестообразной бородкой типа 19, один ключ.
- Поставляется в исполнении с одной и двумя дверцами.
- Полезная длина штанг PROFIL 728 мм.
- С каркасом PROFIL для непосредственной установки модулей LSA PROFIL 2/10.
- Фиксатор открытого положения дверцы и отсек для документации заказывается отдельно.

Технические данные

Материал:	Полиэстер, усиленный стекловолокном
Цвет:	Серый (аналогично RAL 7035)
Класс защиты:	IP 54 по стандарту IEC 529
Класс горючести:	VO по стандарту UL94
Климатические условия эксплуатации:	температура от -40 °С до +80 °С, тропикостойкость

Конструктивное исполнение: Многослойные стенки типа «сэндвич» для предотвращения образования конденсата, корпус съемный, возможна установка в ряд

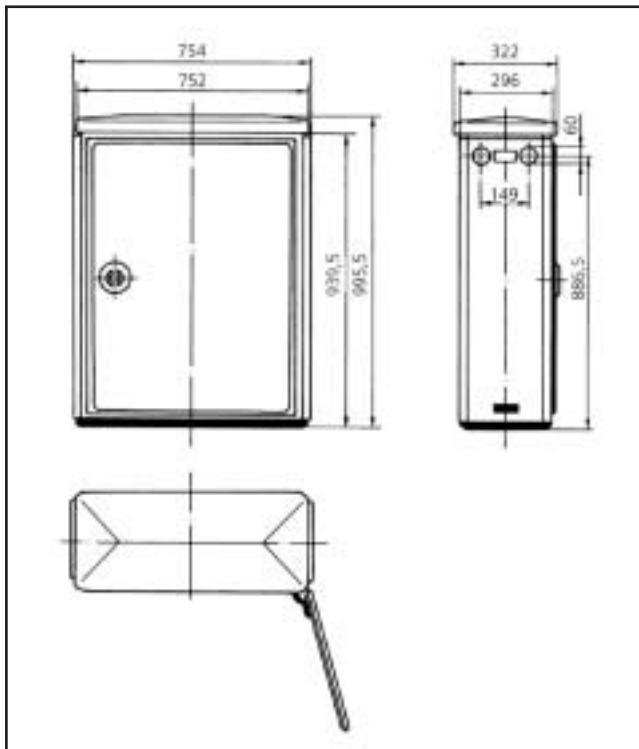


Габаритные размеры: Распределительный шкаф типа 59m1

Данные для заказа:

Номер заказа	Наименование	Вес/ЕП	ЕП
Корпус распределительного шкафа типа 59 с одной дверцей (односторонний)			
5267 1 854-00	Корпус распределительного шкафа типа 59 m1 с каркасом PROFIL, 4 секции для модулей LSA-PROFIL 2/10 или LSA-PROFIL NT 2/10, максимальная емкость 1200 пар.	53,000 кг	1 шт.
5267 1 855-00	Корпус распределительного шкафа типа 59 m1 с каркасом, 3 секции для модулей LSA PROFIL 2/10 или LSA-PROFIL NT 2/10, максимальная емкость 900 пар.	52,000 кг	1 шт.
Корпус распределительного шкафа типа 59 с двумя дверцами (двухсторонний)			
5267 1 850-00	Корпус распределительного шкафа типа 59m2 с двусторонним каркасом PROFIL, 8 секций для модулей LSA-PROFIL 2/10 или LSA-PROFIL NT 2/10, максимальная емкость 2400 пар.	55,000 кг	1 шт.
5267 1 852-00	Корпус распределительного шкафа типа 59m2 с двусторонним каркасом PROFIL, 6 секций для модулей LSA-PROFIL 2/10 или LSA-PROFIL NT 2/10, максимальная емкость 1800 пар.	54,000 кг	1 шт.

Распределительный шкаф типа 59 с принадлежностями



Габаритные размеры: Распределительный шкаф типа 59m1.

Распределительный шкаф типа 59m1 для оптического кабеля

- Пластмассовый корпус, полиэстер, усиленный стекловолокном.
- Дверца со шпингалетным запором, утепленная ручка и блокирующий замок для ключа с крестообразной бородкой типа 19, один ключ.
- Для установки модулей FiberPLUS LMSys.
- Поставляется в исполнении с одной дверцей.
- Фиксатор открытого положения дверцы и отсек для документации заказывается отдельно.

Технические данные

Материал:	Полиэстер, усиленный стекло-локном
Цвет:	Серый (аналогично RAL 7035)
Класс защиты:	IP 54 по стандарту IEC 529
Класс горючести:	VO по стандарту UL94
Климатические условия эксплуатации:	температура от -40 °С до +80 °С, тропикостойкость
Конструктивное исполнение:	Многослойные стенки типа «сэндвич» для предотвращения образования конденсата, корпус съемный, возможна установка в ряд

Принад-
лежности:

Номер заказа	Наименование	Вес/ЕП	ЕП
5267 1 600-03	Корпус распределительного шкафа типа 59m1 для оптического кабеля.	53,000 кг	1 шт.

Распределительный шкаф типа 59 с принадлежностями

Крепежный хомут

Для крепления входящих и исходящих кабелей к кабельной шине.

Крепежный хомут с упорной скобой

Для каждого входящего и исходящего кабеля.

Каждая единица поставки содержит 3 крепежных хомута и 3 упорные скобы.



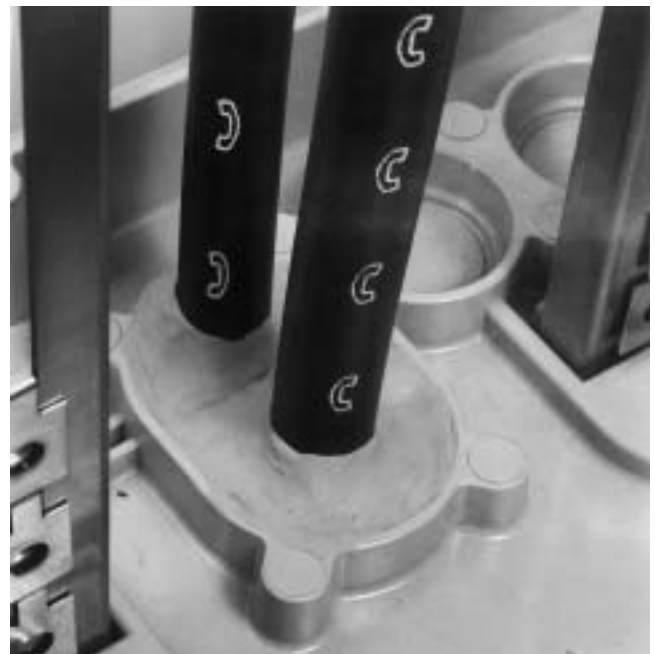
Данные для заказа:

Номер заказа	Наименование	Вес/ЕП	ЕП
Штампованный крепежный хомут с упорной скобой:			
6619 2 051-00	Крепежный хомут с упорной скобой для кабеля Ø 18–22 мм.	0,156 кг	1 комп.
6619 2 052-00	Крепежный хомут с упорной скобой для кабеля Ø 22–26 мм.	0,156 кг	1 комп.
6619 2 054-00	Крепежный хомут с упорной скобой для кабеля Ø 30–34 мм.	0,180 кг	1 комп.
6619 2 057-00	Крепежный хомут с упорной скобой для кабеля Ø 42–46 мм.	0,310 кг	1 комп.
6619 2 059-00	Крепежный хомут с упорной скобой для кабеля Ø 50–54 мм.	0,350 кг	1 комп.

Уплотнительная замазка

Если проходные кабельные вводы платы основания корпуса не являются самоуплотняющимися, то в невентилируемых корпусах зазоры должны быть основательно уплотнены замазкой.

Средний расход: 6 штук для одного одностороннего распределительного шкафа на 1200 пар.



Данные для заказа:

Номер заказа	Наименование	Вес/ЕП	ЕП
0099 0 004-00	Уплотнительная замазка.	0,100 кг	1 шт.

Распределительный шкаф типа 59 с принадлежностями



Фиксатор открытого положения дверцы для распределительного шкафа типа 59

Используется для распределительного шкафа типа 59m1 и 59m2.

Данные для заказа:	Номер заказа	Наименование	Вес/ЕП	ЕП
		5267 2 621-00	Фиксатор открытого положения дверцы для распределительного шкафа типа 59.	0,575 кг



Отсек для документации

Отсек для документации, например, схемы размещения элементов или руководства по монтажу. Крепление производится с внутренней стороны дверцы корпуса.

Данные для заказа:	Номер заказа	Наименование	Вес/ЕП	ЕП
		5267 3 537-00	Отсек для документации.	0,200 кг

Распределительный шкаф типа 59 с принадлежностями

Анкерные болты для бетонного цоколя

Для распределительного шкафа типа 59.

- 4 анкерных болта М16 х 160 мм и гайки (оцинкованные горячим способом).



Данные для
заказа:

Номер заказа	Наименование	Вес/ЕП	ЕП
5267 2 530-00	Анкерные болты для бетонного цоколя.	1,000 кг	1 комп.

Распределительный шкаф типа 59 с принадлежностями

Цоколь типа 1060 с принадлежностями

Цоколь типа 1060

Цоколь типа 1060 из стойкого к климатическим воздействиям поликарбоната, прокрашенному по всему объему, используется в качестве основания для установки на нем корпусов распределительных шкафов типа 59 и 82.

Основными функциями являются

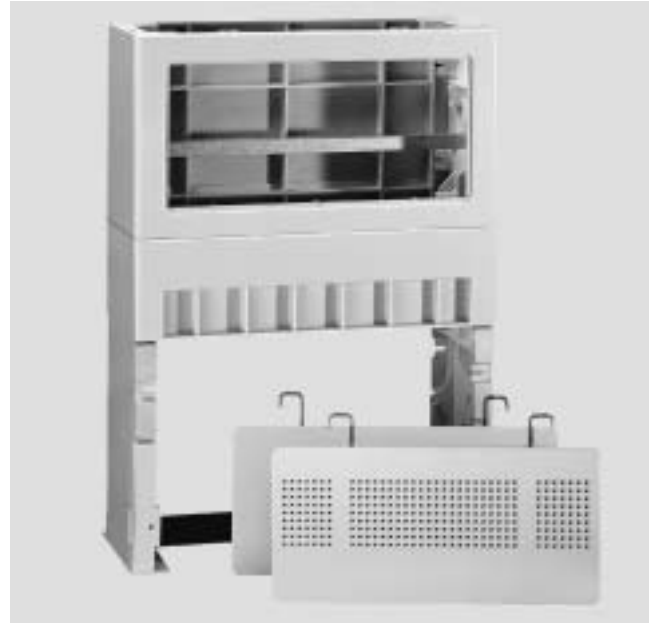
- Ввод основного и ответвительного кабеля из кабельной канализации или из грунта в распределительный шкаф.
- Установка и закрепление в грунте корпуса распределительного шкафа.

Преимущества/свойства

- Поставляется как полностью смонтированное изделие, благодаря чему уменьшается длительность монтажа.
- Фронтальная крышка цоколя снаружи не может быть открыта.
- Приемлемые затраты на ремонт при повреждениях благодаря:
 - возможности демонтажа всех частей корпуса (принцип монтажа из сборных элементов);
 - замена отдельных деталей цоколя без необходимости демонтажа выполненных кабельных заделок;
 - замена разрушаемых (специально ослабленных) элементов конструкции.
- Изделие может полностью утилизироваться.

Технические данные

Климатические условия эксплуатации:	Температура от -30 °С до +60 °С
Глубина заковки:	660 мм
Пластмасса корпуса:	Наземная часть, а также подземные фронтальная и боковые части: поликарбонат, усиленный стекловолокном. Подземная часть (фронтальные платы, кабельный ввод, вводные панели): полипропилен.
Цвет:	Серый (аналогично RAL 7035)
Класс горючести:	VO по стандарту UL94
Металлические части:	Листовая сталь с гальваническим покрытием цинком и хромированием или же нержавеющая сталь



Цоколь типа 1060 «Стандарт» со снимаемой фронтальной крышкой. Фронтальная крышка заказывается отдельно.

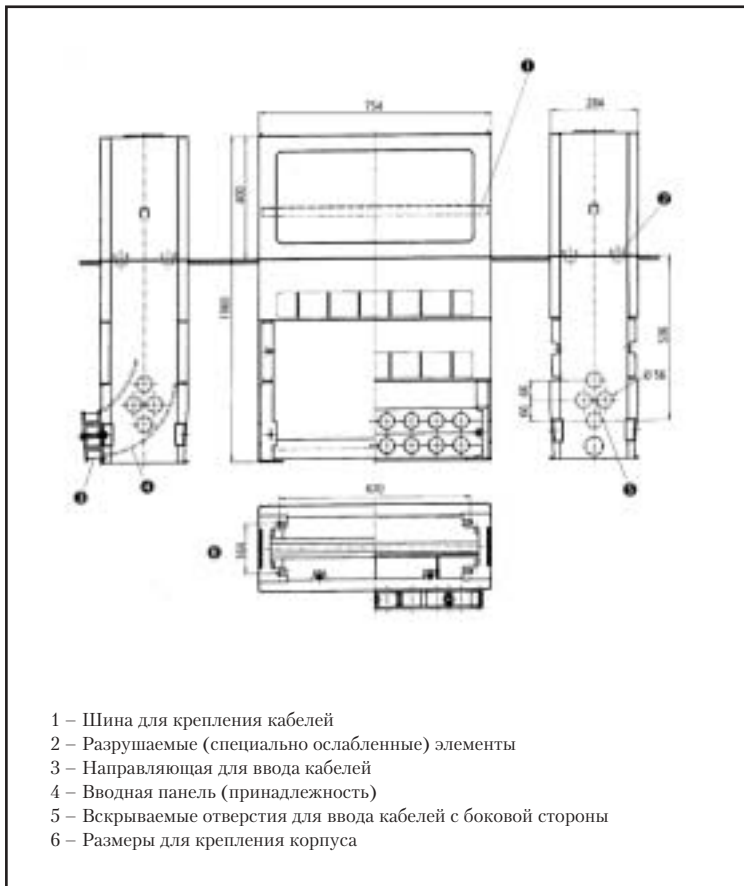


Цоколь типа 1060 «Комфорт» с закрытой фронтальной крышкой. Фронтальная крышка заказывается отдельно.

Данные для заказа:

Номер заказа	Наименование	Вес/ЕП	ЕП
7025 2 017-00	Цоколь типа 1060 «Стандарт», полностью смонтированный, без фронтальной крышки, с крепежным комплектом и шиной для крепления кабелей.	19,400 кг	1 шт.
7025 2 027-00	Цоколь типа 1060 «Комфорт» для труб кабельной канализации, полностью смонтированный, с направляющей для ввода кабелей (R = 300 мм), без фронтальной крышки, с крепежным комплектом и шиной для крепления кабелей.	27,700 кг	1 шт.

Цоколь типа 1060 с принадлежностями


Специальные принадлежности:

Номер заказа	Наименование
7025 2 005-00	Вводная панель 4 DN 100 для цоколей типа 1060 и типа 83, для ввода до 4 труб кабельной канализации, с внешним диаметром 110 мм.
7025 2 006-00	Вводная панель 16 DN 50 для цоколей типа 1060 и типа 83, для ввода до 16 труб кабельной канализации, с внешним диаметром 50 мм.
7025 2 007-00	Фронтальная крышка без вентиляции для цоколей типа 1060.
7025 2 008-00	Фронтальная крышка с вентиляцией для цоколей типа 1060.

Запасные части:

Номер заказа	Наименование	Вес/ЕП	ЕП
7025 2 002-00	Верхняя часть цоколя типа 1060.	12,000 кг	1 шт.
7025 2 027-00	Разрушаемые (специально ослабленные) элементы с крепежным материалом для цоколя типа 1060 и типа 83.	0,350 кг	4 шт.

Цоколь типа 1060 с принадлежностями

Вводная панель 4 DN 100

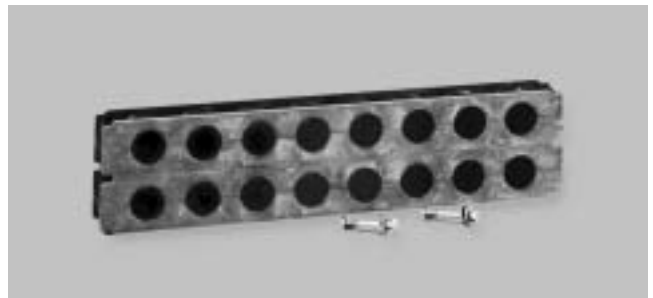


Вводная панель 4 DN 100 для 4 труб кабельной канализации с внешним диаметром 110 мм.

Данные для заказа:

Номер заказа	Наименование	Вес/ЕП	ЕП
7025 2 005-00	Вводная панель 4 DN 100 для цоколя типа 1060 и типа 83 для ввода до 4 труб кабельной канализации, с внешним диаметром 110 мм.	2,600 кг	1 шт.

Вводная панель 16 DN 50



Вводная панель 16 DN 50 для 16 труб кабельной канализации с внешним диаметром 50 мм.

Данные для заказа:

Номер заказа	Наименование	Вес/ЕП	ЕП
7025 2 006-00	Вводная панель 16 DN 50 для цоколя типа 1060 и типа 83 для ввода до 16 труб кабельной канализации, с внешним диаметром 50 мм.	2,700 кг	1 шт.

Цоколь типа 1060 с принадлежностями

Фронтальная крышка

Данные для заказа:

Номер заказа	Наименование	Вес/ЕП	ЕП
7025 2 007-00	Фронтальная крышка неветилируемая для цоколя типа 1060.	1,800 кг	1 шт.
7025 2 008-00	Фронтальная крышка вентилируемая для цоколя типа 1060.	2,400 кг	1 шт.



Верхняя часть цоколя типа 1060

Полностью смонтирована, с неветилируемой фронтальной крышкой и крепежным комплектом для монтажа корпуса шкафа.

Цвет: серый (аналогично RAL 7035).

Разрушаемые (специально ослабленные) элементы заказываются отдельно.

Данные для заказа:

Номер заказа	Наименование	Вес/ЕП	ЕП
7025 2 002-00	Верхняя часть цоколя типа 1060.	12,000 кг	1 шт.



Разрушаемые (специально ослабленные) элементы с крепежным материалом

Данные для заказа:

Номер заказа	Наименование	Вес/ЕП	ЕП
7025 2 003-00	Разрушаемые (специально ослабленные) элементы с крепежным материалом для цоколя типа 1060 и типа 83.	0,350 кг	4 шт.

Распределительный шкаф типа 83 с цоколем 83

Распределительный шкаф типа 83

Стойкий к климатическим воздействиям пластмассовый корпус из поликарбоната, усиленного стекловолокном, поставляется в невентилируемом исполнении

- Две дверцы с запором в трех направлениях и двойное запорное устройство, подготовленное для установки полуцилиндрического механизма замка.
- Монтажный каркас из нержавеющей стали.
- Основание: пластмассовый цоколь типа 83.

Корпус 83A

- Невентилируемый.
- Для использования в качестве распределительного шкафа емкостью до 1800 пар (оконечные устройства EVs-80 или EVs-NT). Специальное исполнение для 2400 пар с оконечными устройствами EVs-NT по заказу.
- Степень защиты IP 54 по стандарту IEC 529.
- Плата основания с герметизирующими конусными сальниками под вводимые кабели.

Корпус 83 AB

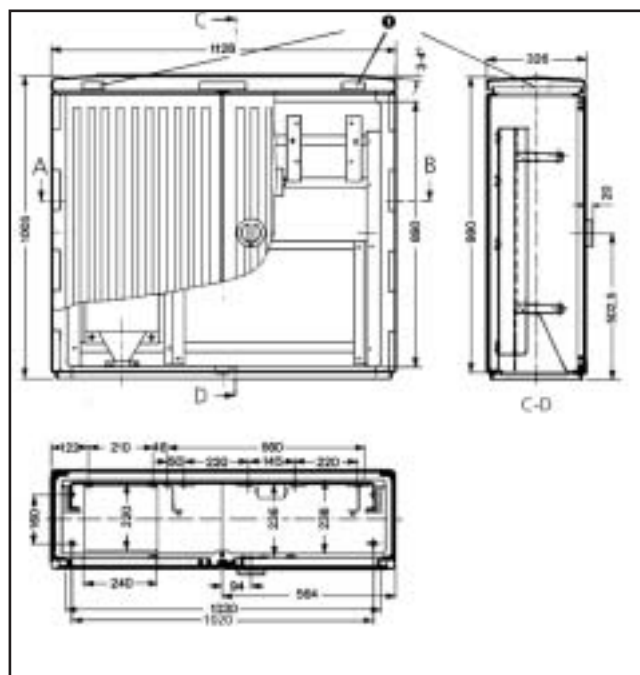
- Невентилируемый.
- Для использования в качестве распределительного пункта для оптических кабелей с использованием модулей KRONE Fiber-PLUS LMSys.
- Степень защиты IP 54 по стандарту IEC 529.
- Плата основания с герметизирующими конусными сальниками под вводимые кабели.

Технические данные

Климатические условия эксплуатации:	Температура от -30 °C до +60 °C
Относительная влажность воздуха:	5–95%
Класс горючести:	VO по стандарту UL94
Материал корпуса:	Поликарбонат, с лаковым покрытием
Цвет:	Серый (аналогично RAL 7038)
Монтажный каркас:	Нержавеющая сталь
Другие части:	Листовая сталь с гальваническим покрытием цинком и хромированием, желтого цвета



Корпус 83A на цоколе 83, 2400 (EVs-NT).



Габаритные размеры корпуса 83.

Распределительный шкаф типа 83 с цоколем 83

Данные для заказа:	Номер заказа	Наименование	Вес/ЕП	ЕП
	6983 1 001-40	Корпус типа 83 с кроссировочным каркасом емкостью до 18 x 100 пар (оконечные устройства типа EVs 80 или EVs-NT), дверца с двойным запорным устройством, подготовлена под установку профильного цилиндрического механизма замка по стандарту DIN 18252, с длиной личинки цилиндра 37–45 мм.	55,400 кг	1 шт.
	6983 1 021-40	Корпус типа 83 АВ, дверца с двойным запорным устройством, подготовлена под установку профильного цилиндрического механизма замка по стандарту DIN 18252, с длиной личинки цилиндра 37–45 мм.	54,000 кг	1 шт.

Специальные принадлежности:	Номер заказа	Наименование
	7056 2 360-00	Замок с полуцилиндрическим профильным механизмом запорного устройства KRONE типа 19, с одним ключом.

Распределительный шкаф типа 83 с цоколем 83

Цоколь типа 83

Цоколь типа 83, выполненный из усиленного стекловолокном поликарбоната, предназначен для установки на него корпусов типа 83.

Основными функциями являются:

- ввод основных и ответвительных кабелей в корпус распределительного шкафа,
- установка и закрепление в грунте корпуса распределительного шкафа.

Цоколь типа 83 состоит из двух основных частей:

Верхняя часть

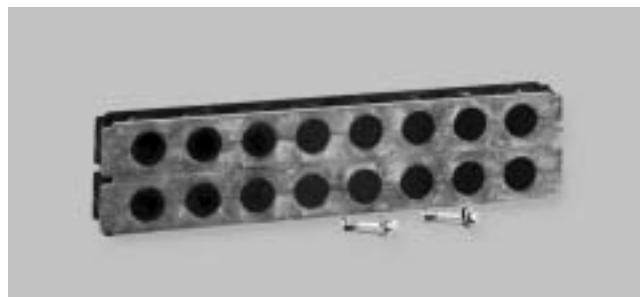
- Высота 400 мм, съемная фронтальная панель. Снятие фронтальной панели может быть выполнено только при открытых дверцах корпуса распределительного шкафа 83.

Нижняя часть

- Отверстие для ввода кабелей, встроенная направляющая для ввода кабелей (радиус изгиба 300 мм) с целью перевода кабелей из горизонтального положения в вертикальное.
- С фронтальной стороны в отверстие могут быть введены панели для труб кабельной канализации.
- С каждой стороны имеются по четыре отпрессованных вскрываемых отверстия $\varnothing 56$ мм для обеспечения вводов кабелей с боковых сторон.
- Верхняя и нижняя части цоколя соединяются друг с другом специально ослабленными конструктивными элементами, расположенными на уровне грунта.
- Конструкция цоколя выполнена по принципу монтажа из сборных элементов. В связи с этим облегчается замена отдельных частей цоколя без необходимости демонтажа выполненных кабельных заделок.
- В комплект поставки цоколя входят элементы крепления (четыре болта, гайки, промежуточные шайбы), необходимые для соединения цоколя с корпусом типа 83.



Цоколь типа 83.

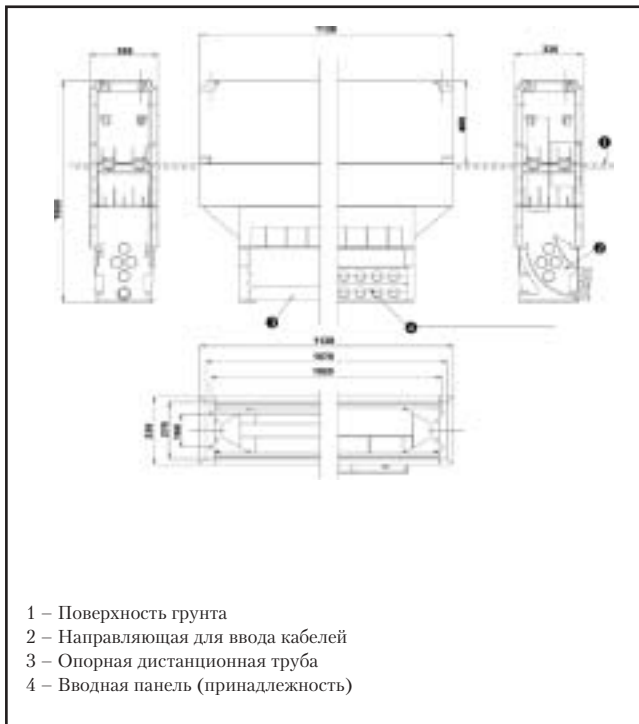


Вводная панель труб кабельных каналов 16 DN 50 на 16 труб с наружным диаметром 50 мм.



Вводная панель подключения труб кабельных каналов 4 DN 100 на 4 трубы с наружным диаметром 110 мм.

Распределительный шкаф типа 83 с цоколем 83



Технические данные

Глубина установки в грунт: 660 мм
Шина для крепления кабелей: отсутствует
Специально ослабленные конструктивные элементы: имеются

Синтетические материалы корпуса:

Наземная часть: поликарбонат, усиленный стекловолокном. Цвет: серый (аналогично RAL 7035).

Подземная часть, боковые стенки и фронтальная часть: поликарбонат, усиленный стекловолокном, Цвет: серый (аналогично RAL 7035) заглушки, ввод кабелей, труба кабельного канала.

Вводная панель: полипропилен, преимущественно черного цвета, возможны отклонения цветовой гаммы.

Металлические части: листовая сталь, с гальваническим покрытием цинком и хромированием или же нержавеющая сталь.

Данные для заказа:	Номер заказа	Наименование	Вес/ЕП	ЕП
	6985 2 001-00	Цоколь типа 83 в сборе, для корпуса типа 83А Без вводной панели для труб кабельной канализации.	29,300 кг	1 шт.

Специальные принадлежности:	Номер заказа	Наименование	Вес/ЕП	ЕП
	7025 2 006-00	Вводная панель 16 DN 50 для цоколя типа 1060 и 83, для подключения до 16 труб кабельной канализации с внешним \varnothing 50 мм.		
	7025 2 005-00	Вводная панель 4 DN 100 для цоколя типа 1060 и 83, для подключения до 4 труб кабельной канализации с внешним \varnothing 110 мм.		

Запасные части:	Номер заказа	Наименование	Вес/ЕП	ЕП
	7025 2 003-00	Специально ослабленные элементы конструкции, с крепежными материалами, для цоколей типа 1060 и 83.	0,350 кг	1 шт.

Многофункциональный распределительный шкаф Unicab®-Vario

Многофункциональный распределительный шкаф типа Unicab®-Vario

Распределительный шкаф типа Unicab®-Vario представляет собой корпус с двойными стенками с защитой от климатических влияний и предназначен для установки электронных блоков и устройств. Корпус надежно защищает встроенную технику от неблагоприятных погодных условий, воздействий электромагнитных полей и экстремальных температур внешней среды. Шкаф типа Unicab®-Vario имеет внутренний металлический корпус и внешний пластмассовый корпус из поликарбоната, усиленного стекловолокном.

Области применения

- Телекоммуникация, совместное использование для различных нужд, xDLS, UMTS и кабельное телевидение.
- Электротехника, измерения, управление и регулировка.
- Управление дорожным движением.

Преимущества/характерные особенности

- Внешняя поверхность, не требующая техобслуживания, выполнена из надежной, стойкой к неблагоприятным климатическим влияниям пластмассы.
- Двойной корпус, внутренний корпус из металла.
- Двери с трехпозиционным блокировочным устройством и рычажной ручкой для двойного запорного устройства.
- Защита от воздействий электромагнитных полей.
- Концепция пассивного или активного охлаждения.
- Гибкая концепция крепления для монтажа по стандарту ETSI и монтажа 19-дюймовых элементов.
- Эффективность благодаря наличию возможности замены имеющегося корпуса и цоколя на корпус и цоколь шириной до 326 мм.
- Замена внешних частей корпуса без прерывания связи.
- Пассивное охлаждение (стандарт), теплоотвод путем естественной конвекции.
- Активное охлаждение (опция). Теплоотвод осуществляется с помощью расположенного в верхней части воздушного теплообменника.

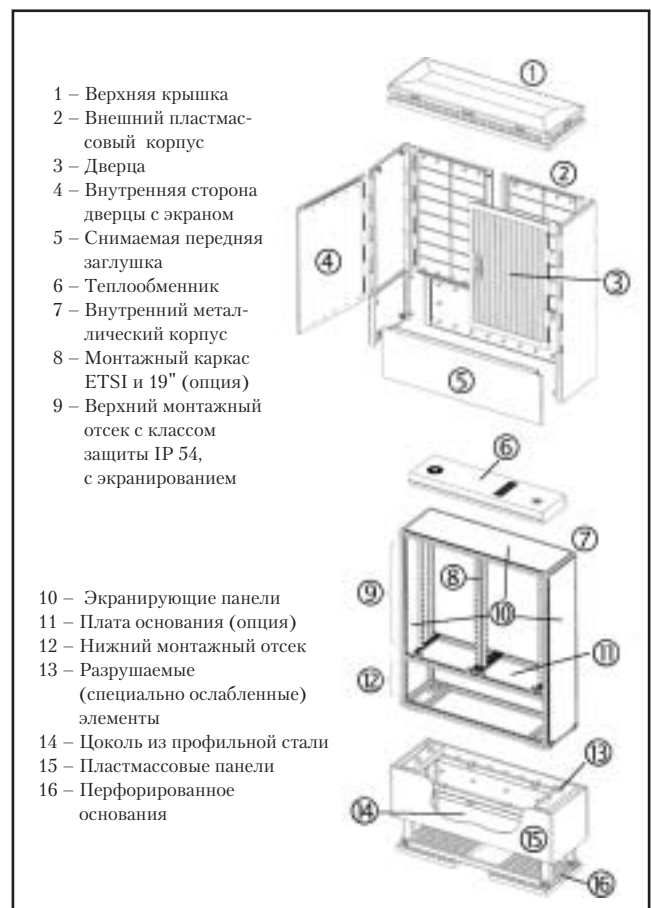
Технические данные

* – для закрытого листового сталью основания

Климатические условия эксплуатации:	Температура от -40 °С до +50 °С
Класс защиты:	IP 54 (монтажное пространство в верхней части) IP 43 (монтажное пространство в нижней части)
Теплоотвод:	
Пассивный отвод:	10 Вт/К – 20 Вт/К
Активный отвод:	45 Вт/К или 60 Вт/К
Затухание по IEC TS 61587-3*	30–1000 МГц > 20дБ 1000–2500 МГц > 10дБ
Синтетические материалы/ внешний корпус:	Поликарбонат, усиленный стекловолокном, лаковое покрытие Серый (RAL 7038)
Цвет:	как и корпус, но без лака
Покрытие цоколя:	как и корпус, но без лака
Элементы герметизации:	Сантопрен
Класс горючести:	VO по стандарту UL94
Металлические части:	Внутренний корпус из хромированного алюминия
Другие узлы	Нержавеющая сталь или оцинкованная сталь с хромированием



Корпус Unicab-Vario 1050. Смонтированный каркас по стандарту ETSI и 19" и плата основания. (Требуется спецзаказ).



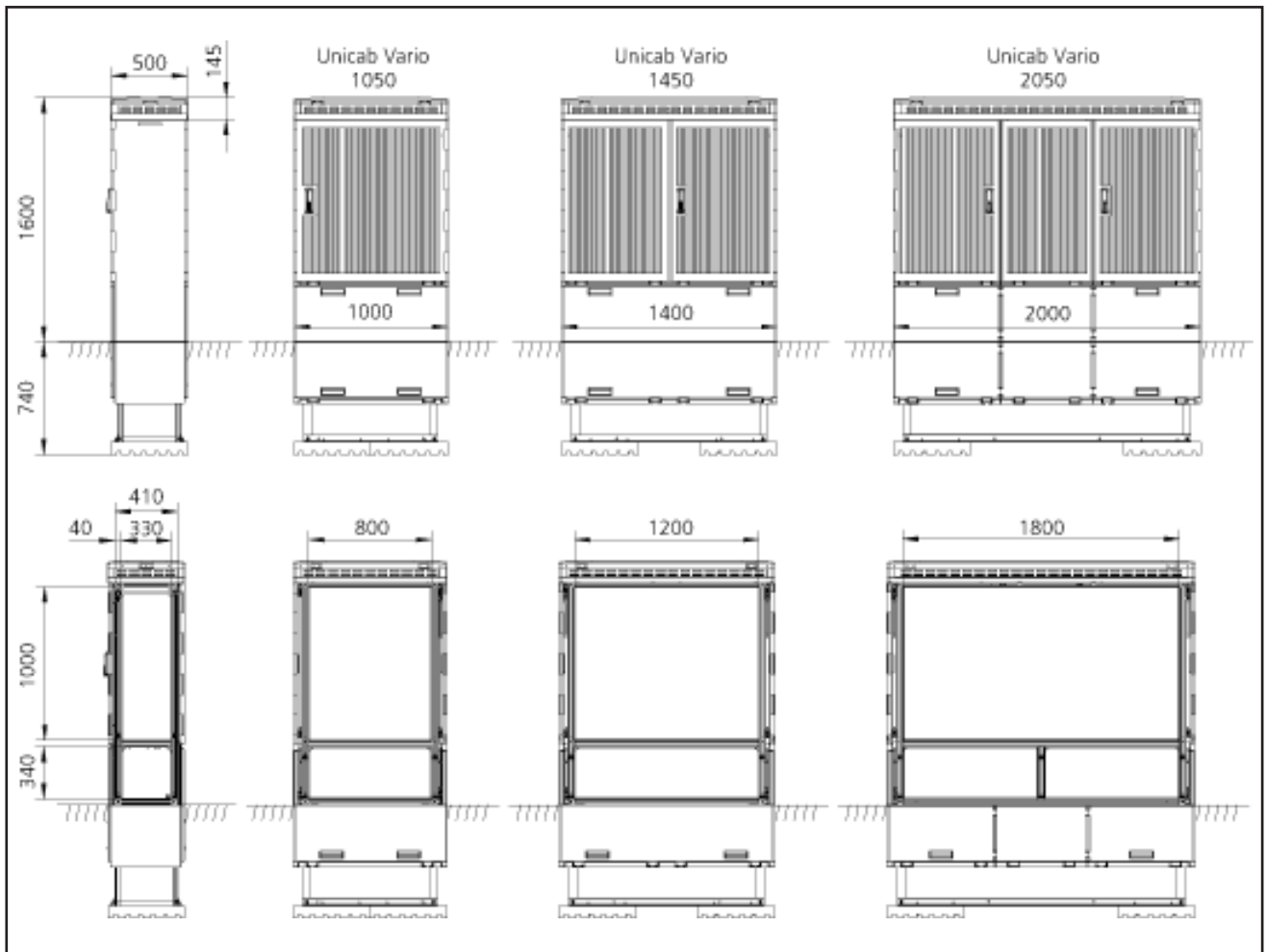
Вид узлов корпуса Unicab-Vario.

Многофункциональный распределительный шкаф Unicab®-Vario

Данные для заказа:	Номер заказа	Наименование	Вес/ЕП	ЕП
	Пустой корпус			
	7056 1 001-00	Распределительный шкаф типа Unicab-Vario 1050, пустой корпус без платы основания, дверца с рычажным запорным устройством (двойной запор), подготовлена для установки двух замков с профильным полуцилиндровым механизмом.	122,000 кг	1 шт.
	7056 1 002-00	Распределительный шкаф типа Unicab-Vario 1450, пустой корпус без платы основания, двойная дверца с центральным рычажным запорным устройством (двойной запор), подготовлена для установки двух замков с профильным полуцилиндровым механизмом.	155,000 кг	1 шт.
	7056 1 003-00	Распределительный шкаф типа Unicab-Vario 2050, пустой корпус без платы основания с тремя дверцами, две дверцы с рычажным запорным устройством (двойной запор), подготовлены для установки по два замка с профильным полуцилиндровым механизмом, центральная дверца с возможностью перенавески.	206,000 кг	1 шт.
С воздушным теплообменником				
	7056 1 010-00	Распределительный шкаф типа Unicab-Vario 1050,45 Вт/К, свободная подача воздуха, с подогревом (опция), корпус без платы основания с одной дверцей, с одним каркасом ETSI и одним каркасом Evs; дверца с рычажным запорным устройством (двойной запор), подготовлена для установки двух замков с профильным полуцилиндровым механизмом.	132,000 кг	1 шт.
	7056 1 020-00	Распределительный шкаф типа Unicab-Vario 1450,60 Вт/К, свободная подача воздуха, с подогревом (опция), корпус без платы основания с двумя дверцами и блоком поддержания климатических условий, дверцы с рычажным запорным устройством (двойной запор), подготовлена для установки двух замков с профильным полуцилиндровым механизмом.	155,000 кг	1 шт.
	7056 1 030-00	Распределительный шкаф типа Unicab-Vario 2050,60 Вт/К, свободная подача воздуха, с подогревом (опция), корпус без платы основания с тремя дверцами и блоком поддержания климатических условий, дверцы с рычажным запорным устройством (двойной запор), подготовлены для установки двух замков с профильным полуцилиндровым механизмом.	206,000 кг	1 шт.
Для установки на плоской крышке				
	7056 1 001-02	Распределительный шкаф типа Unicab-Vario 1050, со смонтированным стальным цоколем, корпус с платой основания и одной дверцей, с одним каркасом ETSI и одной секцией EVs, с одной шиной выравнивания потенциалов; дверца с балансирным запорным устройством, (двойной запор), подготовлена для установки двух замков с профильным полуцилиндровым механизмом; общая высота 1673 мм.	132,000 кг	1 шт.
	7056 1 001-03	Распределительный шкаф типа Unicab-Vario 1050, со смонтированным стальным цоколем, корпус с платой основания и одной дверцей, с одним каркасом ETSI и одной секцией EVs, с одной шиной выравнивания потенциалов; дверца с рычажным запорным устройством (двойной запор), подготовлена для установки двух замков с профильным полуцилиндровым механизмом; общая высота 1200 мм (укороченный вариант).	125,000 кг	1 шт.
Для монтажа на цоколе				
	7056 1 001-20	Распределительный шкаф типа Unicab-Vario 1050, с цоколем 7058 1 001-20 для замены, например, распределительного шкафа 59, 82. Пустой корпус без платы основания; дверца с рычажным запорным устройством (двойной запор), подготовлена для установки двух замков с профильными полуцилиндровыми механизмами.	122,000 кг	1 шт.

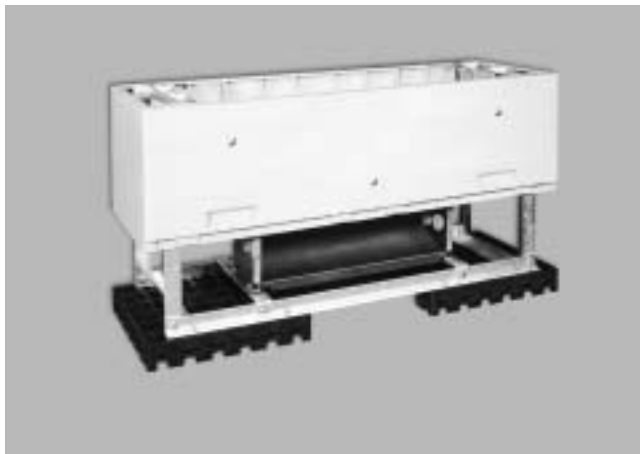
Многофункциональный распределительный шкаф Unicab®-Vario

Спец. принадлеж-ности:	Номер заказа	Наименование	Вес/ЕП	ЕП
	7056 2 019-10	Комплект воздушного теплообменника для дооснащения распределительного шкафа Unicab-Vario типа 1050.	10,000 кг	1 комп.
	7056 2 019-11	Комплект воздушного теплообменника для дооснащения распределительного шкафа типа Unicab-Vario 1450.	15,000 кг	1 комп.
	7056 2 019-12	Комплект воздушного теплообменника для дооснащения распределительного шкафа Unicab-Vario типа 2050.	15,000 кг	1 комп.



Габаритные размеры корпусов распределительного шкафа типа Unicab-Vario.

Многофункциональный распределительный шкаф Unicab®-Vario



Цоколь, устанавливаемый в грунт, для многофункционального распределительного шкафа Unicab®-Vario

Цоколь, устанавливаемый в грунт, служит для монтажа на нем корпуса распределительного шкафа Unicab-Vario со следующими функциями:

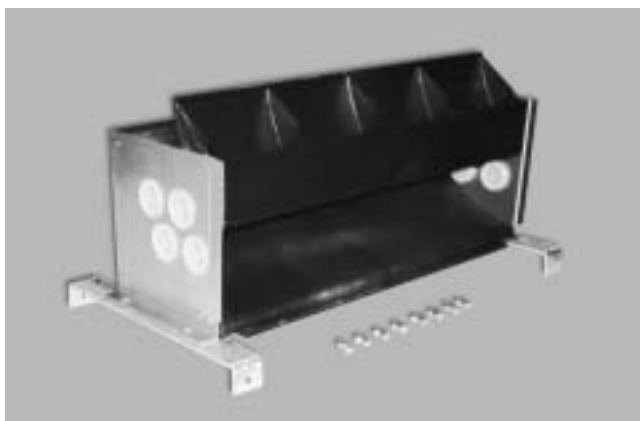
- Ввод кабелей из кабельных каналов или непосредственно из грунта в корпус распределительного шкафа.
- Установка корпуса в грунт и закрепление. Разделительная полоса для корпуса находится на уровне поверхности грунта. Цоколь состоит из стальной конструкции. Решетчатое основание большой площади распределяет нагрузку корпуса по поверхности грунта. Верхняя половина цоколя закрывается пластмассовыми панелями нижней части корпуса Unicab-Vario. Благодаря этому даже при осадке грунта общий вид не нарушается. Для обеспечения радиуса изгиба при вводе кабеля и для подсоединения вводных панелей для труб кабельной канализации в качестве принадлежностей поставляются кабельные направляющие. Соединение корпус/цоколь производится через саморазрушающиеся (специально ослабленные) конструктивные элементы.

Материалы

Несущие части	Стальной профиль, оцинкованный горячим способом
Корпус	Поликарбонат, цвет серый (аналогично RAL 7038)
Решетчатое основание	Полипропилен

Данные для заказа:

Номер заказа	Наименование	Вес/ЕП	ЕП
7058 1 001-00	Цоколь, устанавливаемый в грунт, для корпуса Unicab-Vario типа 1050 Размеры (Ш x В x Г) в мм: 1000 x 740 x 500.	53,000 кг	1 шт.
7058 1 002-00	Цоколь, устанавливаемый в грунт, для корпуса Unicab-Vario типа 1450 Размеры (Ш x В x Г) в мм: 1400 x 740 x 500.	64,000 кг	1 шт.
7058 1 003-00	Цоколь, устанавливаемый в грунт, для корпуса Unicab-Vario типа 2050 Размеры (Ш x В x Г) в мм: 2000 x 740 x 500.	82,000 кг	1 шт.



Кабельная направляющая для цоколей 1050, 1450 и 2050

- Монтажный комплект для перевода введенных кабелей из горизонтального в вертикальное положение с обеспечением минимального радиуса изгиба $R = 300$ мм.
- В отверстия с лицевой стороны могут крепиться вводные панели 16 DN 50 или 4 DN 100 для подключения труб кабельной канализации.
- По 4 отверстия с каждой стороны $\varnothing 51$ мм позволяют осуществлять ввод подведенных со стороны кабелей. При поставке эти отверстия закрыты пластмассовыми заглушками.
- Размеры (Ш x В x Г) в мм: 732 x 376 x 432.

Примечание. При заказе с цоколем кабельная направляющая смонтирована в нем.

Данные для заказа:

Номер заказа	Наименование	Вес/ЕП	ЕП
7058 2 001-00	Кабельная направляющая для цоколей 1050, 1450 и 2050.	7,800 кг	1 шт.

Многофункциональный распределительный шкаф Unicab®-Vario

Каркас ETSI/19" (Монтажный комплект)

Состоит из:

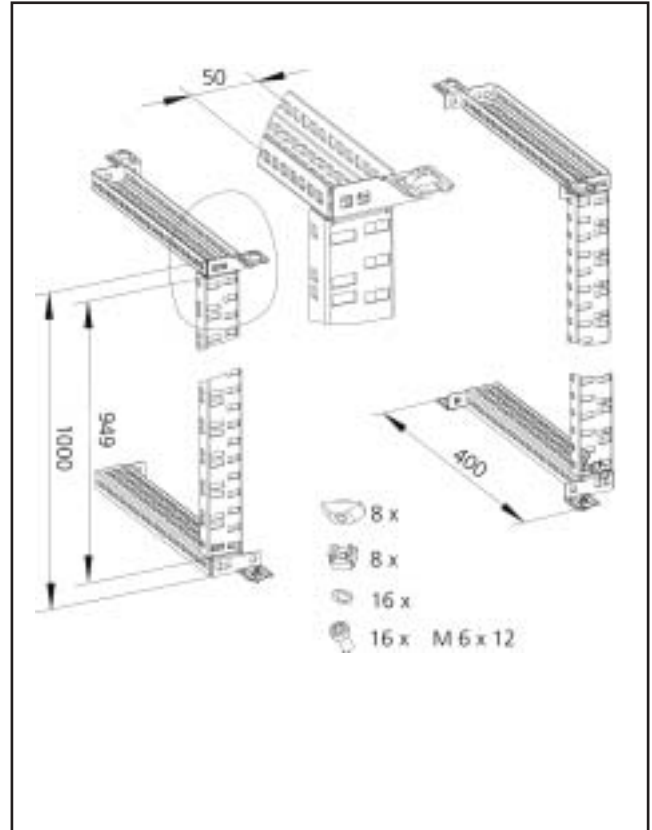
- двух вертикальных стоек с отверстиями в метрической системе измерения и в системе 19", рабочий размер по высоте: 38SU/21U, а также 4 горизонтальных планкодержателя для крепления вертикальных стоек с шагом по глубине 12,5 мм;
- возможность различного позиционирования вертикальных стоек на горизонтальных планкодержателях позволяет гибко выполнять технические требования.

Примечание

- При заказе с корпусом Unicab-Vario каркас монтируется в нем.
- Состав поставки:
 - монтажный комплект с крепежным материалом,
 - материал стоек: нержавеющая сталь, толщиной 1,5 мм,
 - размеры вертикальных стоек в мм: 25 x 50 x 25.

Возможности монтажа для вариантов корпусов

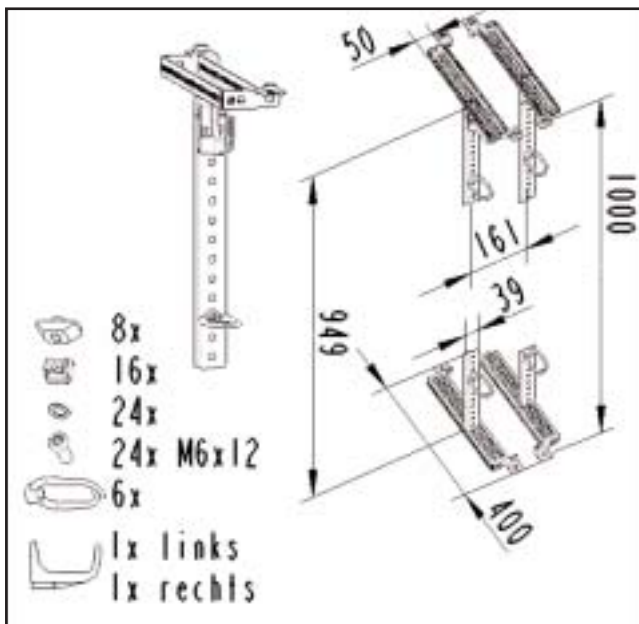
- Однодверный, 1 каркас (200 мм свободного пространства).
- Двухдверный, 2 каркаса.
- Трехдверный, 3 каркаса.



Монтажный комплект каркаса ETSI/19".

Данные для заказа:	Номер заказа	Наименование	Вес/ЕП	ЕП
	7056 2 200-00	Каркас ETSI/19" (Монтажный комплект).		1 комп.

Многофункциональный распределительный шкаф Unicab®-Vario



Каркас для оконечных устройств EVs (монтажный комплект)

- Установка 3 x EVs-80 или 4 x EVs-NT.
- Материал: нержавеющая сталь, толщиной 1,5 мм.
- С направляющими для кроссировок и крепежным материалом.

Примечание

При заказе с корпусом Unicab-Vario каркас монтируется в нем.

Данные для заказа:	Номер заказа	Наименование	Вес/ЕП	ЕП
	7056 2 210-00	Каркас EVs (монтажный комплект), односекционный.		1 комп.



Пример комплектации несущей блоками распределения энергии.

Несущая 19" для установки элементов распределения электроэнергии

Для установки выключателей и элементов защиты типоразмеров 1 и 2 по стандарту DIN 43880. Встроенная шина для крепления кабелей.

- Крепежный угольник с шагом 12,5 мм с возможностью изменения по глубине.
- Занимаемая площадь: 3U в 19" стойке.
- Материал: алюминий с бесцветным хромированием, толщина 2 мм.
- Крепежный материал заказывается отдельно.
- Размеры (Ш x В x Г) в мм: 582,6 x 132,5 x 190.

Данные для заказа:	Номер заказа	Наименование	Вес/ЕП	ЕП
	7056 2 401-00	Несущая 19" для установки элементов распределения электроэнергии.		1 шт.

Многофункциональный распределительный шкаф UnicabT-Vario

19" блок вентиляторов

Компактный высокомоощный блок вентиляторов для перекачивания воздуха с целью направленного отвода тепла от 19" блоков.

Технические данные

- Рабочее напряжение: 230 В переменного тока, 50 Гц.
- Производительность 486 м³/ч.
- Потребление мощности: 45 Вт.
- Статичное давление: 74 Па.
- Осевой вентилятор, смонтированный на шариковых опорах.
- Температура эксплуатации: от -20 °С до +70 °С.
- Срок службы: 50 000 ч (при 25 °С).
- Материал:
 - Лицевая панель: алюминий со светлым анодированием.
 - Корпус: листовая сталь, гальванически оцинкованная.
- Соединение: наличие штекеров с обратной стороны.
- Оптический индикатор функционирования, установленный на лицевой панели.

Размеры (Ш x В x Г) в мм: 482,6 x 1U x 208.



Данные для
заказа:

Номер заказа	Наименование	Вес/ЕП	ЕП
7056 2 184-00	19" блок вентиляторов.		1 шт.

Многофункциональный распределительный шкаф Unicab®-Vario



Сдвоенный термостат

Два термостата в одном корпусе: термостат (с размыкающим контактом, NC) и термостат (с замыкающим контактом, NO).

При использовании с 19" блоком вентиляторов один термостат, например, управляет блоком вентиляторов, а другой, подключенный к сигнальному устройству, осуществляет функцию датчика контроля превышения заданной критической температуры.

Технические данные

Диапазон установок термостата	
с размыкающим контактом:	от 0 °C до +60 °C
Диапазон установок термостата	
с замыкающим контактом:	от 0 °C до +60 °C
Гистерезис:	7 K (±4 K)
Переходное сопротивление контакта:	<10 мОм
Макс. коммутируемая мощность:	250 В, 10 А переменного тока (активная нагрузка) 250 В, 2 А переменного тока (индуктивная нагрузка $\cos \varphi = 0,630$ Вт прямого тока)
Электромагнитная:	Совместимость по стандарту EN55014-1-2, EN 61000-3-2, EN 61000-3-3
Подключение:	4-полосная клемма, 2,5 мм ²
Крепление:	Защелка для шины DIN 35 мм, EN 50022
Корпус:	Пластмасса ABC, V-0 UL 94,
Цвет:	Светло-серого цвета
Температура при эксплуатации:	от -20 °C до +80 °C

Размеры (Ш x В x Г) в мм: 67 x 50 x 46.

Данные для заказа:

Номер заказа	Наименование	Вес/ЕП	ЕП
7056 2 190-00	Сдвоенный термостат.		1 шт

Многофункциональный распределительный шкаф Unicab®-Vario

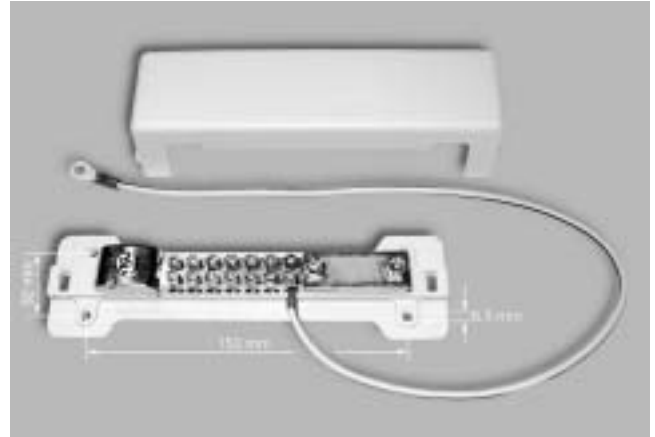
Шина выравнивания потенциалов

Возможности подключения:

- 7 одножильных или многожильных кабелей сечением до 25 мм².
- 1 х провод круглого сечения, диаметром 8—10 мм.
- 1 х плоский кабель шириной до 30 мм.

Материал

Пластмассовые части: полистирол.
Клеммные винты: нержавеющая сталь.



Шина выравнивания потенциалов, кабель не входит в состав поставки.

Данные для заказа:	Номер заказа	Наименование	Вес/ЕП	ЕП
	7056 2 331-00	Шина выравнивания потенциалов по стандарту VDE 0609.	0,180 кг	1 шт.

Корпус подключения на 230 В переменного тока

Корпус из ударопрочного поликарбоната для установки одного предохранителя NH типоразмера 00 (не входит в состав поставки).

Для подключения стационарного оборудования к низковольтной электросети общего пользования (VDE 0660-500/IEC 439-1).

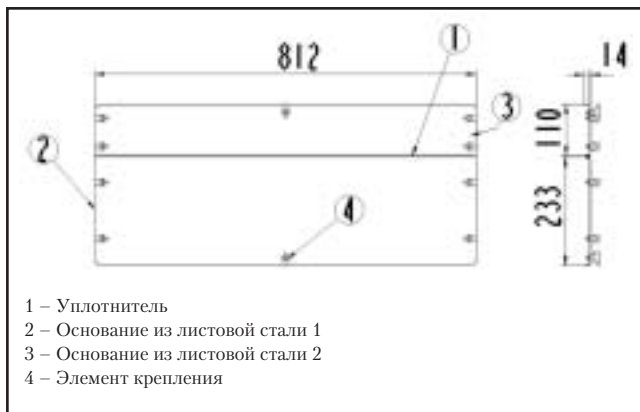
- Вход: от 1 кабеля 4 x 2,5 до 4 x 50 мм².
- Выход: от 1 кабеля 3 x 2,5 до 3 x 10 мм².
- Вид защиты: IP54, класс защиты II.
- Размеры (Ш x В x Д) в мм: 140 x 326 x 102.



Данные для заказа:	Номер заказа	Наименование	Вес/ЕП	ЕП
	7056 2 400-00	Корпус подключения на 230 В переменного тока, для однофазного подключения, по стандарту DIN EN 60439-1.		1 шт.

Многофункциональный распределительный шкаф Unicab®-Vario

Плата основания (составная) для монтажа в корпусе Unicab-Vario



Плата основания для корпуса Unicab®-Vario.

Служит в качестве уплотнителя между монтажным пространством и грунтом. Необходимые отверстия для ввода кабеля создаются заказчиком при монтаже.

Плата основания состоит из двух отдельных плат.

Материал: Хроматированный алюминий, толщина листа 1,40 мм.

Объем поставки: С крепежным материалом.
Плата основания 1050.

Указание

При заказе с корпусом шкафа листы основания монтируются в нем.

Данные для заказа:

Номер заказа	Наименование	Вес/ЕП	ЕП
7056 2 150-00	Плата основания 1050, составная, закрытая Размеры (Д x Ш) в мм: 812 x 343.	1,800 кг	1 шт.
7056 2 153-00	Плата основания 1450, составная, закрытая Размеры (Д x Ш) в мм: 1212 x 343.	2,700 кг	1 шт.
7056 2 155-00	Плата основания 2050, составная, закрытая Размеры (Д x Ш) в мм: 892 x 343.	4,000 кг	2 шт.

Многофункциональный распределительный шкаф Unicab®-Vario

Крепежные комплекты

- Объем поставки крепежного комплекта для несущих 19" 7056 2 310-00:
50 шт. винтов со сфероцилиндрической головкой. М6 с розеткой, заземляющие и цилиндрические гайки. Для крепления и заземления блоков и лицевых панелей с анодированным, порошковым и лаковым покрытиями.
- Объем поставки крепежного комплекта для каркасов 7056 2 311-00:
50 шт. винтов с внутренним шестигранником М6 x 12, зубчатая упругая шайба и цилиндрические гайки. Материал: нержавеющая сталь.

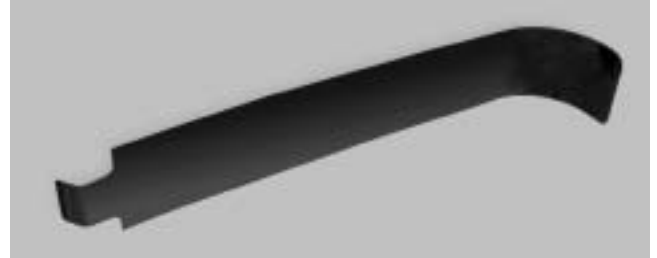


Крепежный комплект для несущих 19".

Данные для заказа:	Номер заказа	Наименование	Вес/ЕП	ЕП
	7056 2 310-00	Крепежный комплект для модульного этажа с лицевой панелью.		1 комп.
	7056 2 311-00	Крепежный комплект для частей каркаса.		1 комп.

Монтажное приспособление для цилиндрических гаек

Для установки цилиндрических гаек в каркасах соответствующих вариантов.



Данные для заказа:	Номер заказа	Наименование	Вес/ЕП	ЕП
	7056 3 646-00	Монтажное приспособление для цилиндрических гаек.		1 шт.

Многофункциональный распределительный шкаф Unicab[®]-Vario

Запорные устройства для распределительных шкафов

Замок с профильным полуцилиндровым механизмом типа 7 (угол запора 30°)



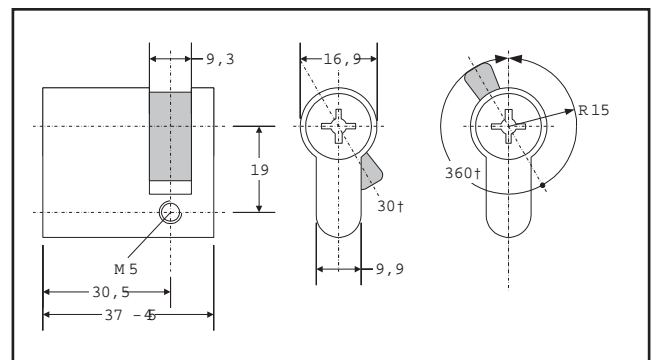
Данные для заказа:

Номер заказа	Наименование	Вес/ЕП	ЕП
6982 2 030-01	Замок с профильным полуцилиндровым механизмом типа 7 (угол запора 30°), для двойных запорных устройств корпуса 82 и 83, с одним ключом, код запора STW.	0,130 кг	1 шт.
6982 2 030-51	Замок с профильным полуцилиндровым механизмом типа 7 (угол запора 30°), для одиночных запорных устройств корпусов 92, с одним ключом, с коротким крепежным винтом, код запора STW.	0,125 кг	1 шт.

Замок с профильным полуцилиндровым механизмом KRONE типа 19

Подходит для корпусов 82, 83, 92, Unicab-Vario.

- Угол запора 30°.



Данные для заказа:

Номер заказа	Наименование	Вес/ЕП	ЕП
7056 2 360-00	Замок с профильным полуцилиндровым механизмом KRONE типа 19, с одним ключом.	0,140 кг	1 комп.

Запорные устройства для распределительных шкафов



Профильный полуцилиндрический замок-заглушка с механизмом типа 8

Если двойное запорное устройство оснащено только одним замком с профильным полуцилиндрическим механизмом, то остающаяся часть отверстия закрывается данным замком-заглушкой.

Данные для заказа:	Номер заказа	Наименование	Вес/ЕП	ЕП
		6982 2 043-00	Профильный полуцилиндрический замок-заглушка типа 8.	0,070 кг



Встраиваемое блокировочное запорное устройство типа 1

- Для корпусов 82 или 92 с одиночным запорным устройством.
- С одним ключом.
- Код запора STW.

Данные для заказа:	Номер заказа	Наименование	Вес/ЕП	ЕП
		6982 2 031-01	Встраиваемое блокировочное запорное устройство типа 1.	0,095 кг

Запорные устройства для распределительных шкафов

Ключ STW

Для встраиваемого блокировочного запорного устройства типа 1, а также замка с профильным полуцилиндровым механизмом типа 7.

- Код запора STW.

Данные для заказа:	Номер заказа	Наименование	Вес/ЕП	ЕП
	6982 2 042-02	Ключ STW.	0,010 кг	1 шт.

Встраиваемый блокирующий замок типа 19

Запорное устройство KRONE типа 19.

- Блокирующий замок для ключа с крестообразной бородкой типа 19.
- С одним ключом.



Данные для заказа:	Номер заказа	Наименование	Вес/ЕП	ЕП
	6982 2 039-01	Встраиваемый блокирующий замок типа 19.	0,015 кг	1 шт.
	5267 3 383-52	Ключ типоразмера 19 для встраиваемого блокирующего замка типа 19, а также замка с профильным полуцилиндровым механизмом KRONE типа 19.		