

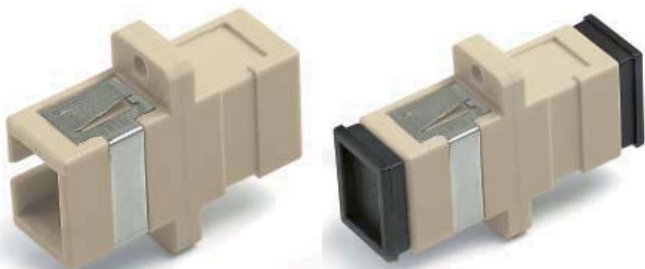
Волоконно-оптические соединители и боксы



Оптические компоненты, представленные компанией Hyperline, включают проходные соединители (адаптеры) для коммутации волоконно-оптических патч-кордов или пигтейлов, волоконно-оптические разъемы типов LC, SC, ST, FC и MT-RJ, оптические боксы для установки в 19-дюймовые шкафы или открытые стойки, а также модульные панели для оптических боксов. Все изделия имеют качественное исполнение, проходят обязательную сертификацию и решают задачи терминирования (оконцовки) волоконно-оптических кабелей для последующего подключения к оборудованию.

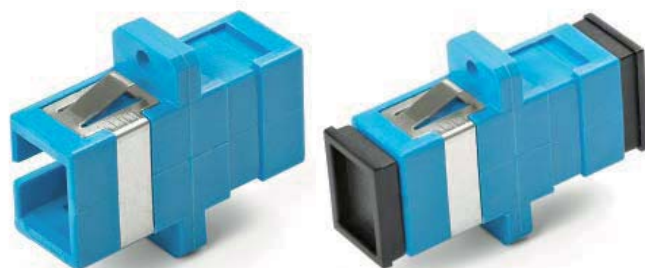
Проходные соединители

SC-SC-MM



Разъемы **SC-SC**
 Тип соединяемых волокон **MM**
 Число соединяемых полюсов **1 / simplex**
 Механизм соединения **защелки**
 Тип крепления корпуса **фланцевый / защелки / винты**

SC-SC-SM



Разъемы **SC-SC**
 Тип соединяемых волокон **SM**
 Число соединяемых полюсов **1 / simplex**
 Механизм соединения **защелки**
 Тип крепления корпуса **фланцевый / защелки / винты**

ST-ST-MM



Разъемы **ST-ST**
 Тип соединяемых волокон **MM**
 Число соединяемых полюсов **1 / simplex**
 Механизм соединения **байонетный замок**
 Тип крепления корпуса **резьбовой / гайка**

ST-ST-SM



Разъемы **ST-ST**
 Тип соединяемых волокон **SM**
 Число соединяемых полюсов **1 / simplex**
 Механизм соединения **байонетный замок**
 Тип крепления корпуса **резьбовой / гайка**

SC-FC-MM



Разъемы **SC-FC**
 Тип соединяемых волокон **MM**
 Число соединяемых полюсов **1 / simplex**
 Механизм соединения **защелки**
 Тип крепления корпуса **фланцевый / защелки / винты**

SC-FC-SM



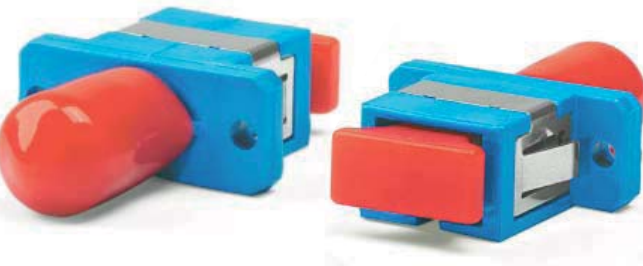
Разъемы **SC-FC**
 Тип соединяемых волокон **SM**
 Число соединяемых полюсов **1 / simplex**
 Механизм соединения **защелки**
 Тип крепления корпуса **фланцевый / защелки / винты**

ST-SC-MM



Разъемы **ST-SC**
 Тип соединяемых волокон **MM**
 Число соединяемых полюсов **1 / simplex**
 Механизм соединения **защелки**
 Тип крепления корпуса **фланцевый / защелки / винты**

ST-SC-SM



Разъемы **ST-SC**
 Тип соединяемых волокон **SM**
 Число соединяемых полюсов **1 / simplex**
 Механизм соединения **защелки**
 Тип крепления корпуса **фланцевый / защелки / винты**



Особенности конструкции	<ul style="list-style-type: none"> • Крепление соединителей осуществляется при помощи защелкивающих скоб и винтов • Пластиковые колпачки защищают входы от попадания пыли, а также служат для маркировки типа волокон • Цвет заглушек одномодовых адаптеров: белый (FC) и синий (SC); многомодовых – черный (FC) и бежевый (SC)
Материалы	Корпус пластиковый полибутилентерефталат Корпус металлический никелированная латунь Центрирующая втулка / MM фосфор-бронза Центрирующая втулка / SM керамика Защелки корпуса нержавеющая сталь Защитный колпачок полиэтилен низкой плотности
Технические характеристики	Температура хранения -40°C – +80°C Температура эксплуатации -20°C – +70°C Относительная влажность ≤ 95% Количество подключений ≥ 500 циклов

FC-FC-MM



Разъемы **FC-FC**
 Тип соединяемых волокон **MM**
 Число соединяемых полюсов **1 / simplex**
 Механизм соединения **накидная гайка**
 Тип крепления корпуса **корпус D-типа / резьбовой / гайка**

FC-FC-SM



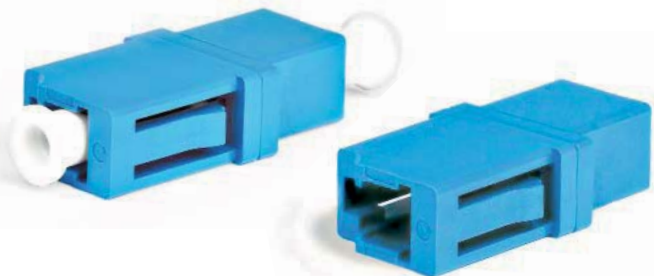
Разъемы FC-FC
 Тип соединяемых волокон ММ
 Число соединяемых полюсов 1 / simplex
 Механизм соединения накидная гайка
 Тип крепления корпуса корпус D-типа / резьбовой / гайка

LC-LC-MM



Разъемы LC-LC
 Тип соединяемых волокон ММ
 Число соединяемых полюсов 1 / simplex
 Механизм соединения защелки
 Тип крепления корпуса ограничитель / защелки

LC-LC-SM



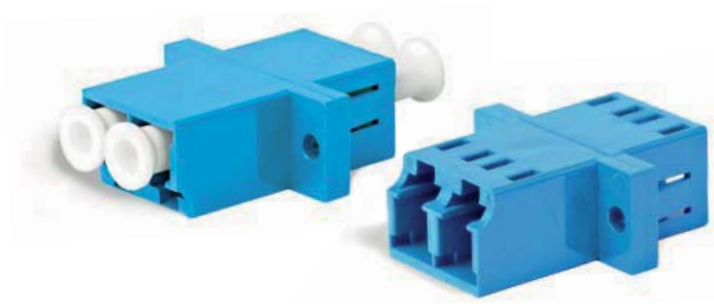
Разъемы LC-LC
 Тип соединяемых волокон SM
 Число соединяемых полюсов 1 / simplex
 Механизм соединения защелки
 Тип крепления корпуса ограничитель / защелки

DLC-DLC-MM



Разъемы LC-LC
 Тип соединяемых волокон ММ
 Число соединяемых полюсов 2 / duplex
 Механизм соединения защелки
 Тип крепления корпуса фланцевый / винты

DLC-DLC-SM 



Разъемы LC-LC
 Тип соединяемых волокон..... SM
 Число соединяемых полюсов..... 2 / duplex
 Механизм соединения..... защелки
 Тип крепления корпуса..... фланцевый / винты

DSC-DSC-MM 



Разъемы SC-SC
 Тип соединяемых волокон..... MM
 Число соединяемых полюсов..... 2 / duplex
 Механизм соединения..... защелки
 Тип крепления корпуса..... фланцевый / защелки / винты

DSC-DSC-SM 



Разъемы SC-SC
 Тип соединяемых волокон..... SM
 Число соединяемых полюсов..... 2 / duplex
 Механизм соединения..... защелки
 Тип крепления корпуса..... фланцевый / защелки / винты

DST-DSC-MM

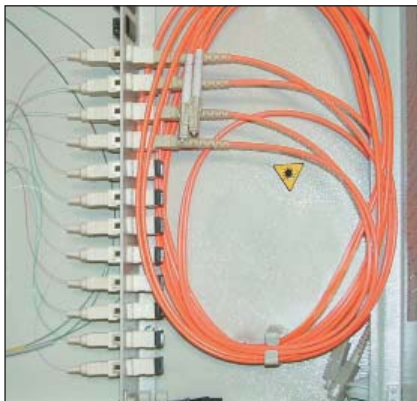


Разъемы ST-SC
 Тип соединяемых волокон..... MM
 Число соединяемых полюсов..... 2 / duplex
 Механизм соединения..... байонетный замок
 Тип крепления корпуса..... фланцевый / защелки / винты

DST-DSC-SM



Разъемы	ST-SC
Тип соединяемых волокон	SM
Число соединяемых полюсов	2 / duplex
Механизм соединения	байонетный замок
Тип крепления корпуса	фланцевый / защелки / винты



Особенности конструкции

- Крепление соединителей осуществляется при помощи защелкивающих скоб и винтов
- Пластиковые колпачки защищают входы от попадания пыли, а также служат для маркировки типа волокон
- Цвет заглушек одномодовых адаптеров: белый (FC) и синий (SC); многомодовых – черный (FC) и бежевый (SC)

Материалы

Корпус пластиковый

Корпус металлический

Центрирующая втулка / MM

Центрирующая втулка / SM

Защелки корпуса

Защитный колпачок

полибутилтерефталат
никелированная латунь
фосфор-бронза
керамика
нержавеющая сталь
полиэтилен низкой плотности

Технические характеристики

Температура хранения

Температура эксплуатации

Относительная влажность

Количество подключений

-40°C – +80°C
-20°C – +70°C
≤ 95%
≥ 500 циклов

DST-DST-MM



Разъемы	ST-ST
Тип соединяемых волокон	MM
Число соединяемых полюсов	2 / duplex
Механизм соединения	байонетный замок
Тип крепления корпуса	фланцевый / винты

DST-DST-SM



Разъемы	ST-ST
Тип соединяемых волокон	SM
Число соединяемых полюсов	2 / duplex
Механизм соединения	байонетный замок
Тип крепления корпуса	фланцевый / винты

MTRJ-MTRJ-MM



Разъемы	MTRJ-MTRJ
Тип соединяемых волокон	MM
Число соединяемых полюсов	1 / simplex
Механизм соединения	защелки / RJ-45
Тип крепления корпуса	фланцевый / винты

Особенности конструкции

- Пластиковые колпачки защищают входы от попадания пыли, а также служат для маркировки типа волокон
- Крепление соединителей осуществляется при помощи защелкивающих скоб и винтов
- Центрирование в соединителях MTRJ осуществляется направляющими штырями
- Наконечники ST центрируются в специальных втулках

Материалы

Корпус	полибутилентерефталат
Центрирующая втулка / MM	фосфор-бронза
Центрирующая втулка / SM	керамика
Защитный колпачок	полиэтилен низкой плотности

Технические характеристики

Температура хранения	-40°C – +80°C
Температура эксплуатации	-20°C – +70°C
Относительная влажность	≤ 95%
Количество подключений	≥ 500 циклов

Разъемы клеевые

FC-SM-3



Тип разъема	FC
Тип оптического волокна	SM / 3,0 мм
Число соединяемых полюсов	1 / simplex
Полировка наконечника	PC класс
Механизм соединения	резьбовой

FC-SM-0.9



Тип разъема	FC
Тип оптического волокна	SM / 0,9 мм
Число соединяемых полюсов	1 / simplex
Полировка наконечника	PC класс
Механизм соединения	резьбовой

Особенности конструкции

- Совместим со всеми стандартами NTT-FC
- Соответствует стандарту IEC 61754-13

Материалы

Корпус	никелированная латунь
Центрирующая втулка	никелированная латунь
Ферула	двуокись циркония

Технические характеристики

Вносимые потери	≤ 0,3 дБ
Возвратные потери	≥ 45 дБ
Радиус наконечника	20 мм
Температура эксплуатации	-20°C – +70°C
Относительная влажность	≤ 95%
Количество подключений	≥ 500 циклов

ST-SM-3

Тип разъема **ST**
 Тип оптического волокна **SM / 3,0 мм**
 Число соединяемых полюсов **1 / simplex**
 Полировка наконечника **PC класс**
 Механизм соединения **байонетный**

ST-SM-0.9

Тип разъема **ST**
 Тип оптического волокна **SM / 0,9 мм**
 Число соединяемых полюсов **1 / simplex**
 Полировка наконечника **PC класс**
 Механизм соединения **байонетный**

ST-MM-3

Тип разъема **ST**
 Тип оптического волокна **MM / 3,0 мм**
 Число соединяемых полюсов **1 / simplex**
 Полировка наконечника **PC класс**
 Механизм соединения **байонетный**

ST-MM-0.9

Тип разъема **ST**
 Тип оптического волокна **MM / 0,9 мм**
 Число соединяемых полюсов **1 / simplex**
 Полировка наконечника **PC класс**
 Механизм соединения **байонетный**

**Особенности конструкции**

- Совместим со всеми стандартами NTT-FC
- Соответствует стандарту IEC 61754-2

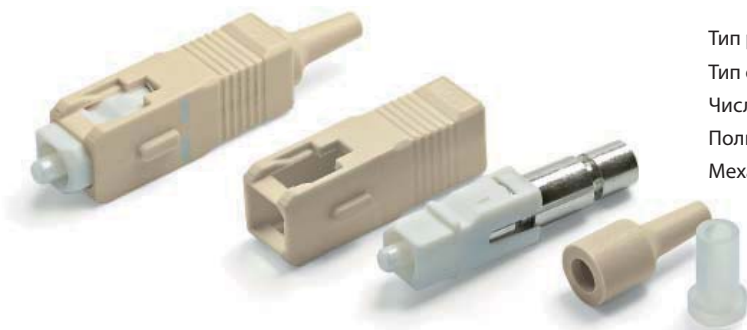
Материалы

Корпус никелированный цинк
 Центрирующая втулка никелированная латунь
 Ферула двуокись циркония

Технические характеристики

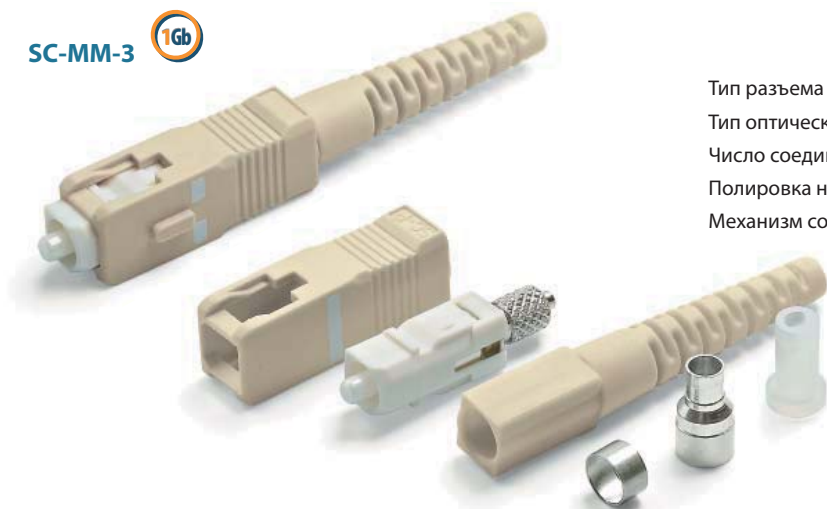
Вносимые потери ≤ 0,3 дБ
 Возвратные потери ≥ 45 дБ
 Радиус наконечника 20 мм
 Температура эксплуатации -20°C – +70°C
 Относительная влажность ≤ 95%
 Количество подключений ≥ 500 циклов

SC-MM-0,9 



Тип разъема SC
 Тип оптического волокна MM / 0,9 мм
 Число соединяемых полюсов 1 / simplex
 Полировка наконечника PC класс
 Механизм соединения защелки

SC-MM-3 



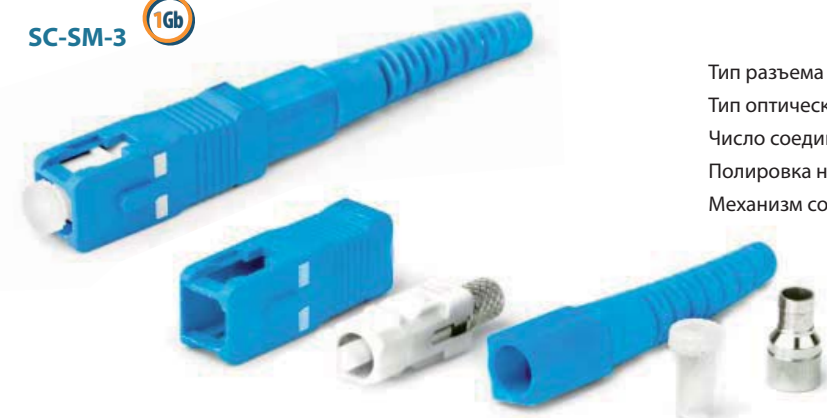
Тип разъема SC
 Тип оптического волокна MM / 3,0 мм
 Число соединяемых полюсов 1 / simplex
 Полировка наконечника PC класс
 Механизм соединения защелки

SC-SM-0,9 



Тип разъема SC
 Тип оптического волокна SM / 0,9 мм
 Число соединяемых полюсов 1 / simplex
 Полировка наконечника PC класс
 Механизм соединения защелки

SC-SM-3 

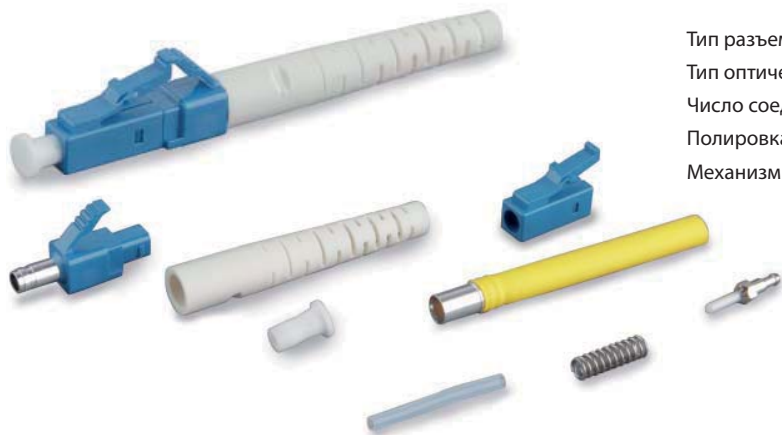


Тип разъема SC
 Тип оптического волокна SM / 3,0 мм
 Число соединяемых полюсов 1 / simplex
 Полировка наконечника PC класс
 Механизм соединения защелки



Особенности конструкции	<ul style="list-style-type: none"> • Совместим со всеми стандартами NTT-FC • Соответствует стандарту IEC 61754-4
Материалы	Корпус.....полибутилтерефталат Центрирующая втулка.....никелированная латунь Ферула.....двуокись циркония
Технические характеристики	Вносимые потери..... $\leq 0,3$ дБ Возвратные потери..... ≥ 45 дБ Радиус наконечника..... $.20$ мм Температура эксплуатации..... $-20^{\circ}\text{C} - +70^{\circ}\text{C}$ Относительная влажность..... $\leq 95\%$ Количество подключений..... ≥ 500 циклов

LC-SM-3



Тип разъема.....	LC
Тип оптического волокна.....	SM / 2,0 мм / 3,0 мм
Число соединяемых полюсов.....	1 / simplex
Полировка наконечника.....	PC класс
Механизм соединения.....	защелки

LC-MM-3



Тип разъема.....	LC
Тип оптического волокна.....	MM / 2,0 мм / 3,0 мм
Число соединяемых полюсов.....	1 / simplex
Полировка наконечника.....	PC класс
Механизм соединения.....	защелки

Особенности конструкции	<ul style="list-style-type: none"> • Совместим со всеми стандартами NTT-FC • Соответствует стандарту IEC 61754-20
Материалы	Корпус.....термопластик Центрирующая втулка.....никелированная латунь / керамика Ферула.....двуокись циркония
Технические характеристики	Вносимые потери..... $\leq 0,3$ дБ Возвратные потери..... ≥ 45 дБ Радиус наконечника..... $.20$ мм Температура хранения..... $-40^{\circ}\text{C} - +80^{\circ}\text{C}$ Температура эксплуатации..... $-20^{\circ}\text{C} - +70^{\circ}\text{C}$ Относительная влажность..... $\leq 95\%$ Количество подключений..... ≥ 1000 циклов

MTRJ-MM-M



Тип разъема	MTRJ / male
Тип оптического волокна	MM / 1,8 мм
Число соединяемых полюсов	1 / simplex
Полировка наконечника	PC класс
Механизм соединения	защелки / RJ-45

Особенности конструкции

- Совместим со всеми стандартами NTT-FC
- Соответствует стандарту IEC 61754-18

Материалы

Корпус	полибутилентерефталат
Центрирующая втулка	нержавеющая сталь
Ферула	пластик

Технические характеристики

Вносимые потери	≤ 0,3 дБ
Возвратные потери	≥ 45 дБ
Радиус наконечника	≥ 20 мм
Температура эксплуатации	-20°C – +70°C
Относительная влажность	≤ 95%
Количество подключений	≥ 500 циклов

Оптические боксы

FO-19BOX-12SC



Количество портов	6 шт. / поставляется без адаптеров
Совместимые адаптеры	дуплексные FC, SC, ST, LC, MTRJ
Вариант крепления	монтаж в 19" конструктивах
Материал корпуса	листовая сталь 1,0 мм
Размеры	431 x 270 x 43,5 мм
Цвет	серый

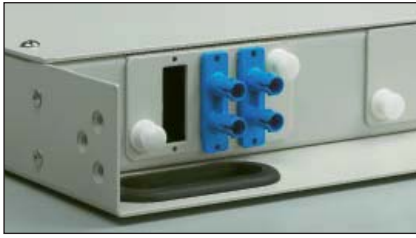


FO-19BOX-24SC



Количество портов	12 шт. / поставляется без адаптеров
Совместимые адаптеры	дуплексные FC, SC, ST, LC, MTRJ
Вариант крепления	монтаж в 19" конструктивах
Материал корпуса	листовая сталь 1,0 мм
Размеры	431 x 270 x 43,5 мм
Цвет	серый



**Особенности конструкции**

- Возможность ввода кабелей со всех направлений, благодаря удобному расположению кабельных вводов
- Сменные унифицированные модульные панели обеспечивают установку адаптеров различных типов
- Поставляется с КДЗС (комплект деталей защиты сварного стыка) оптических волокон
- Комплектуется крепежными элементами для монтажа в шкафах и стойках

Комплект поставки

Оптический бокс, кронштейны, комплект КДЗС, нейлоновые стяжки, маркеры, крепежный набор

FO-WALLBOX-24SC

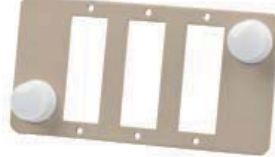
Количество портов **24 шт./поставляется без адаптеров**
 Совместимые адаптеры **дуплексные FC, SC, ST, LC, MTRJ**
 Вариант крепления **настенный монтаж**
 Материал корпуса **листовая сталь 1,0 мм**
 Размеры **315 x 310 x 100 мм**
 Цвет **серый**

**Особенности конструкции**

- Две распашные створки оптического бокса, оснащенные внутренними замками
- Сменная модульная панель для установки адаптеров необходимого типа
- Четыре кабельных ввода – два в верхней и два в нижней части бокса

Комплект поставки

Оптический бокс, нейлоновые стяжки, маркеры, крепежный набор

Модульные панели для оптических боксов**FO-FP-BLANK****FO-FP-3SC**

Совместимые модули: **SC duplex**

FO-FP-4S

Совместимые модули: **SC simplex / LC simplex**

FO-FP-FC

Совместимые модули: **FC simplex / ST simplex**

FO-FP-ST

Совместимые модули: **ST simplex**

Материал корпуса **листовой алюминий 1,6 мм**

Размеры **67 x 35 мм**