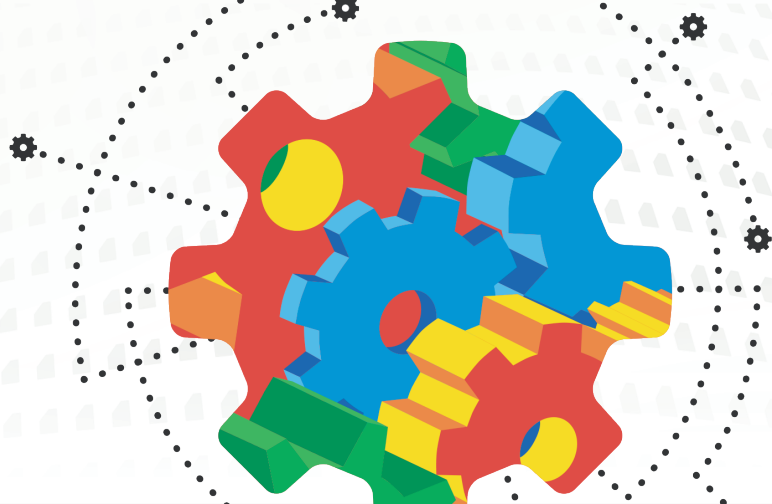


Устройства серии Sourcefire® 7000

УПРАВЛЕНИЕ ПРЕДПРИЯТИЕМ,
МАКСИМАЛЬНАЯ ПРОИЗВОДИТЕЛЬНОСТЬ



ВОЗМОЖНОСТИ

- Твердотельный накопитель
- Встроенные световые индикаторы управления
- ЖК - дисплей и панель управления
- SNMP мониторинг
- Упрощенный интерфейс в виде командной строки
- Встроенный резервный диск
- Программируемые fail-open интерфейсы
- Резервные блоки питания

Современные сети разнообразны. Как правило, различные узлы сети разрабатываются под определенные задачи и потребности для определенных проектов или приложений. Неудивительно, что спустя какое то время в рамках одной организации сеть складывается из отдельных участков с разной полосой пропускания, с разными требованиями к безопасности данных и с разными техническими характеристиками отдельных рабочих мест, что приводит к различным сложностям в работе с такими сетями. Задачи обеспечения безопасности данных в участках сети с отличной друг от друга величиной пропускной способности имеют разные условия, и решать их не так просто, как может показаться на первый взгляд.

В результате, зачастую приходится применять оборудования для защиты данных с максимальной способной полосой пропускания и устанавливать его даже на тех участках сети, на которых таких скоростей не требуется. Такой метод позволяет хоть как то стандартизировать сеть, но шаг на такой компромисс не всегда оправдан - с точки зрения экономии средств он расточителен и крайне невыгоден.

Представляем устройства серии 7000 от компании Sourcefire

firePOWER™

Устройства серии 7000 прекрасно дополняют более старшую линейку моделей Sourcefire 8000. Используя модели 7000 и 8000 серий, Вы сможете максимально эффективно защитить любые узлы сети исходя из задач и требований для каждого сегмента. Это позволит Вам избежать необоснованно высоких затрат на покупку оборудования и применить единый стандарт для всей сети в совокупности с простотой в управлении.

Производительность FirePOWER™

Если сетевое соединение более медленное, чем в других участках сети, это не значит, что данные проходящие по нему, менее значительны и менее критичны. Компания Sourcefire понимает это и в архитектуре FirePOWER совместила такие показатели как: лучшую производительность в своем классе, доступность в ценовом диапазоне, безопасность и надежность.

Поддержка Mixed-Media через технологию SFP (7115/7125)

Новые устройства 7115 and 7125 с технологией FirePOWER поддерживают возможности Mixed-Media с помощью 12 портов - 4 конфигурируемых порта copper и 8 портов SFP. Наличие разного вида портов позволяет свободно интегрировать данные устройства в различные сетевые инфраструктуры.

Бескомпромиссная производительность

Выпуск новой линейки 7000 серии доказывает, что не только в самых дорогих моделях реализованы самые последние технологии и современные функции. Наличие таких функций как: резервные источники питания, анализ трафика с низкой задержкой, панель управления - делают эту линейку привлекательной для покупки.

Sourcefire 7000 серия

МОДЕЛЬ	7010	7020	7030	7110	7115	7120	7125
Производительность и функционал							
IPS Throughput*	50Mbps	100Mbps	250Mbps	500Mbps	750Mbps	1Gbps	1.25Gbps
FirePOWER™	Yes	Yes	Yes	Yes	Yes	Yes	Yes
Modular Interfaces	No	No	No	No	Yes – 8 SFP Sockets	No	Yes – 8 SFP Sockets
Monitoring Interfaces	(8) 1Gbps copper	(8) 1Gbps copper	(8) 1Gbps copper	(8) 1Gbps copper; or (8) 1Gbps fiber SR	(12) total – (4) 1Gbps copper; (8) SFP Sockets	(8) 1Gbps copper; or (8) 1Gbps fiber SR	(12) total – (4) 1Gbps copper; (8) SFP Sockets
Programmable Fail-Open Interfaces	Yes	Yes	Yes	Yes	Yes; (4) 1Gbps copper	Yes	Yes; (4) 1Gbps copper
Management Interfaces	RJ45	RJ45	RJ45	RJ45	RJ45	RJ45	RJ45
Management Interface Speed	10/100/1000	10/100/1000	10/100/1000	10/100/1000	10/100/1000	10/100/1000	10/100/1000
Typical Latency	<150 microseconds	<150 microseconds	<150 microseconds	<150 microseconds	<150 microseconds	<150 microseconds	<150 microseconds
Memory (RAM)	4GB	4GB	4GB	16GB	16GB	16GB	16GB
Lights Out Management	Yes	Yes	Yes	Yes	Yes	Yes	Yes
Stackable	No	No	No	No	No	No	No
Dual Power Supplies	No	No	No	Yes	Yes	Yes	Yes
Cooling Fans	2	2	2	5	5	5	5

*Exact network performance experienced will vary depending on conditions outside of the control of Sourcefire, including the protocol mix and average packet size inspected.

Посетите нас www.sourcefire.com или www.RNBO.ru

Rainbow Security – надежный поставщик, осуществляющий свою деятельность через сеть сертифицированных партнеров на территории России и стран СНГ. Качественная логистика и наличие складской инфраструктуры гарантирует партнерам доступность продуктов и своевременную поставку. Поставляя лучшие разработки в области информационной безопасности на российский рынок, Rainbow Security успешно защищает от киберпреступников многие государственные и правительственные организации, финансовые учреждения, промышленные предприятия и коммерческие структуры различного масштаба.

